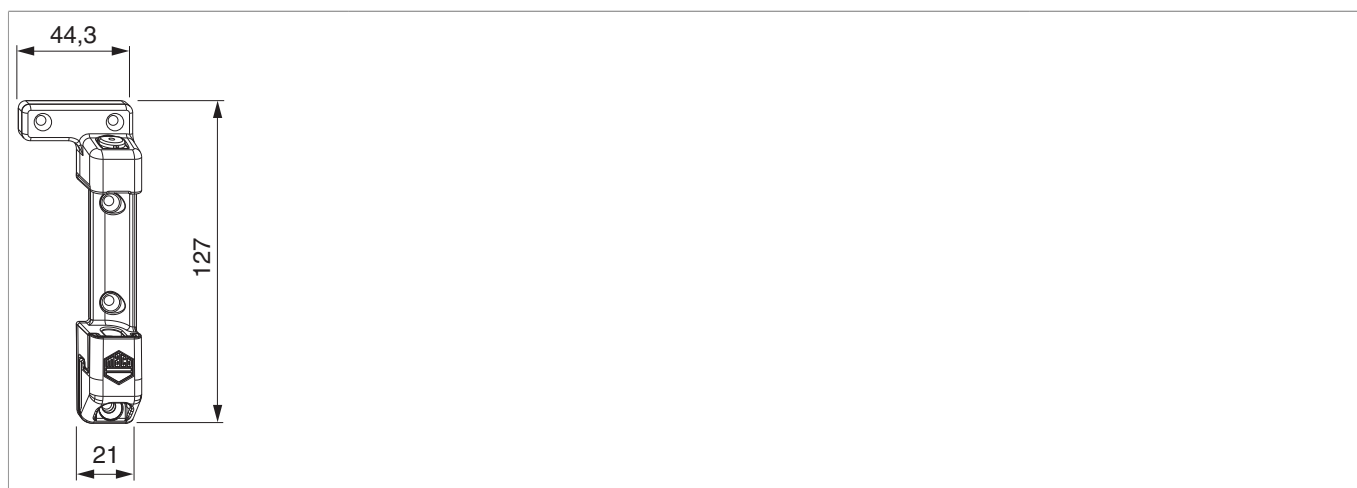




225410 - Scherenlager Multi Mammut mit 9mm Tragezapfen Schrauben beige packt links Titan - S

Technische Zeichnung

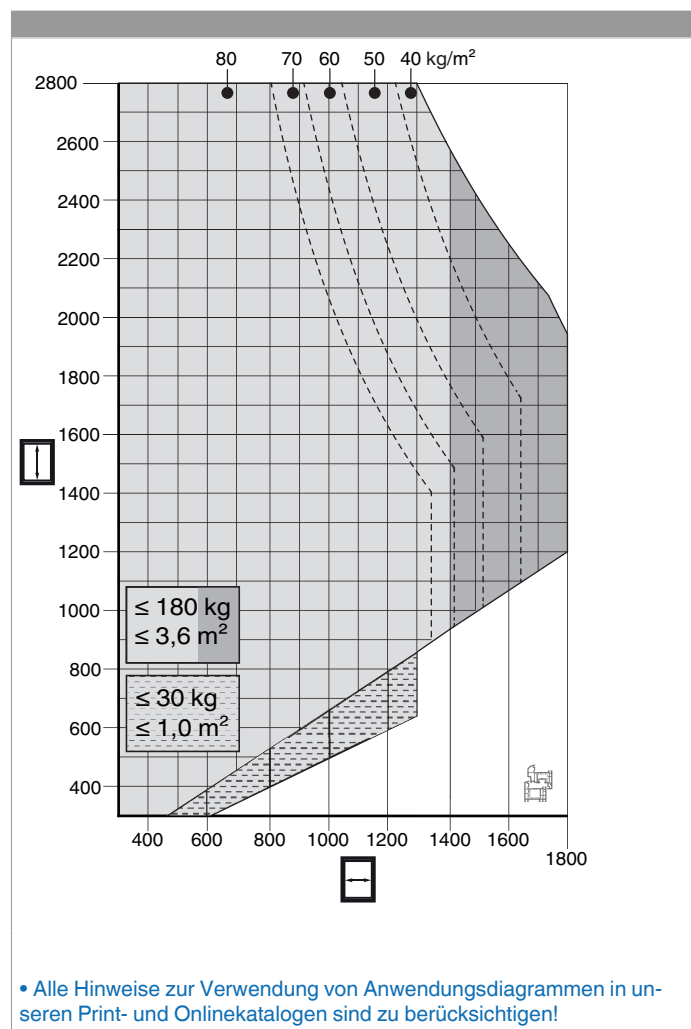


						Nº
Titan	mit 9 mm Tragezapfen Schrauben beige packt	links	5	220	20	225410

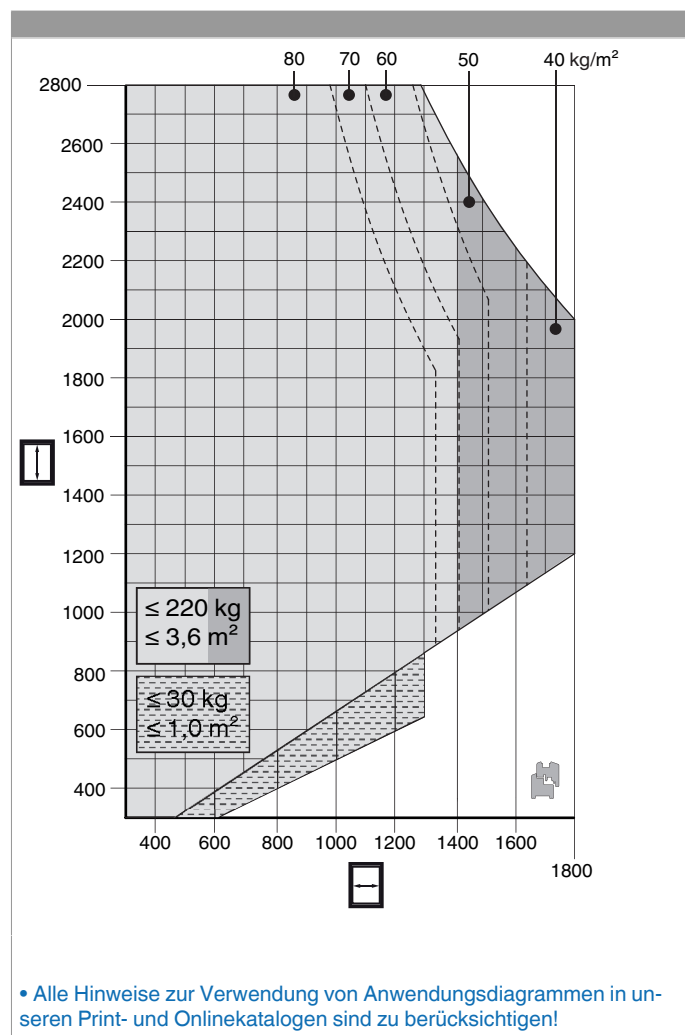
Lehren

				Nº
Bohrlehre für Eck- und Scherenlager	links	Multi Mammut	1	213097

Anwendungsdiagramm PVC



Anwendungsdiagramm Holz

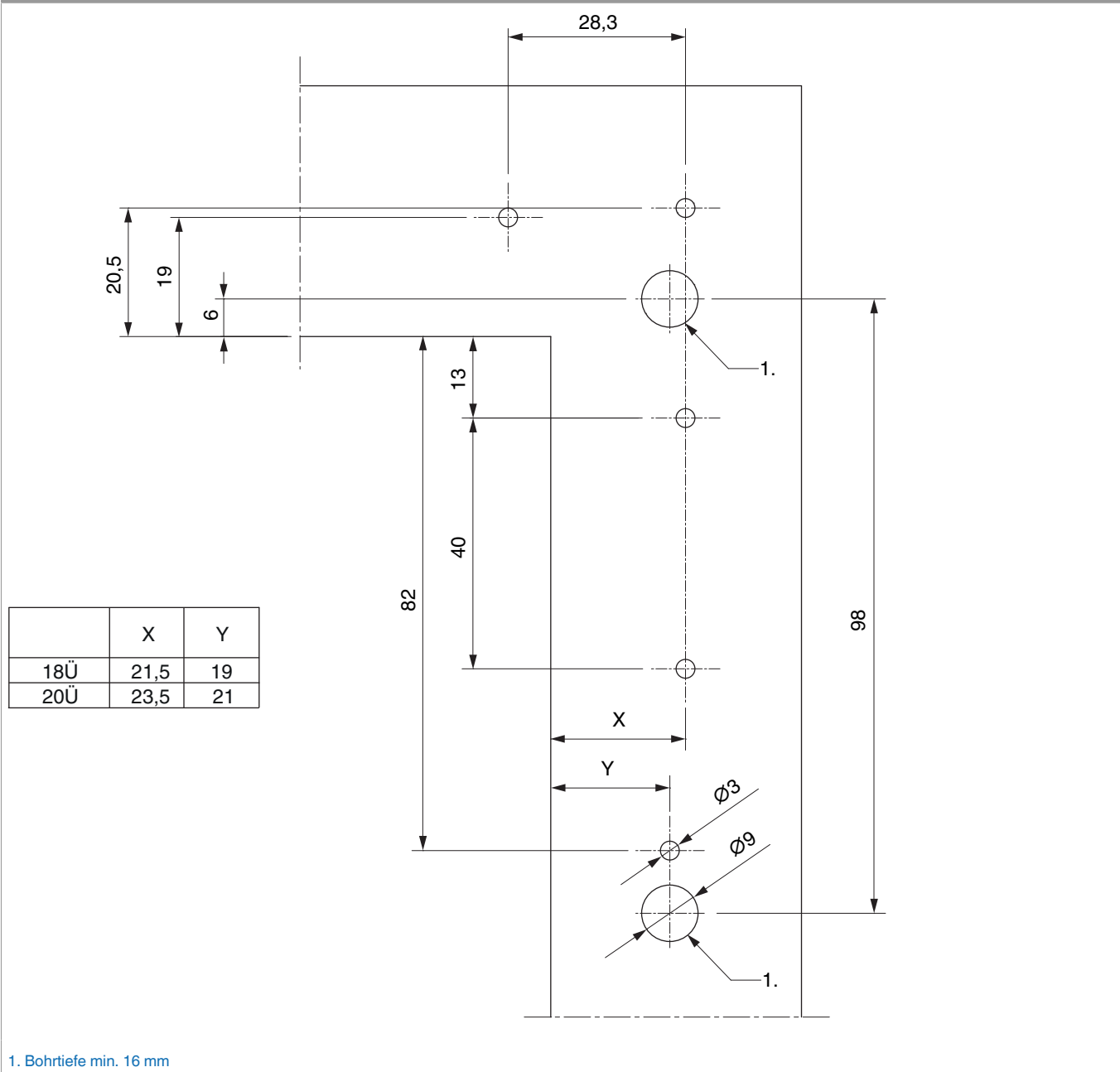




225410 - Scherenlager Multi Mammut mit 9mm Tragezapfen Schrauben beige packt links Titan - S

Bohrbild

12L





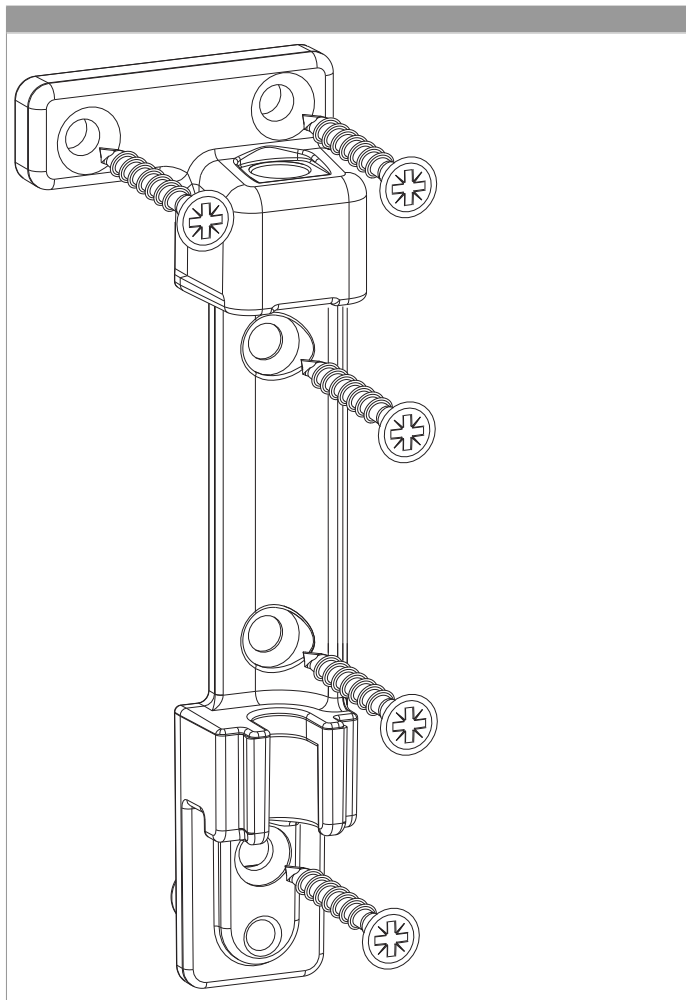
4L





225410 - Scherenlager Multi Mammut mit 9mm Tragezapfen Schrauben beige/links Titan - S

Montage



- **ACHTUNG:** Das Scherenlager erst nach Montage der Schließteile verschrauben, ansonsten können die Lehren nicht mehr angelegt werden!
- Das Scherenlager zuerst vorbohren, dann verschrauben (Holz)!
- Das Scherenlager mit den Zapfen in die Bohrungen einsetzen und mit fünf Schrauben festschrauben. Senkrechte Verschraubungen müssen bei PVC-Profilen in die Armierung erfolgen (ausgenommen Eckschraube)!



GEFAHR!

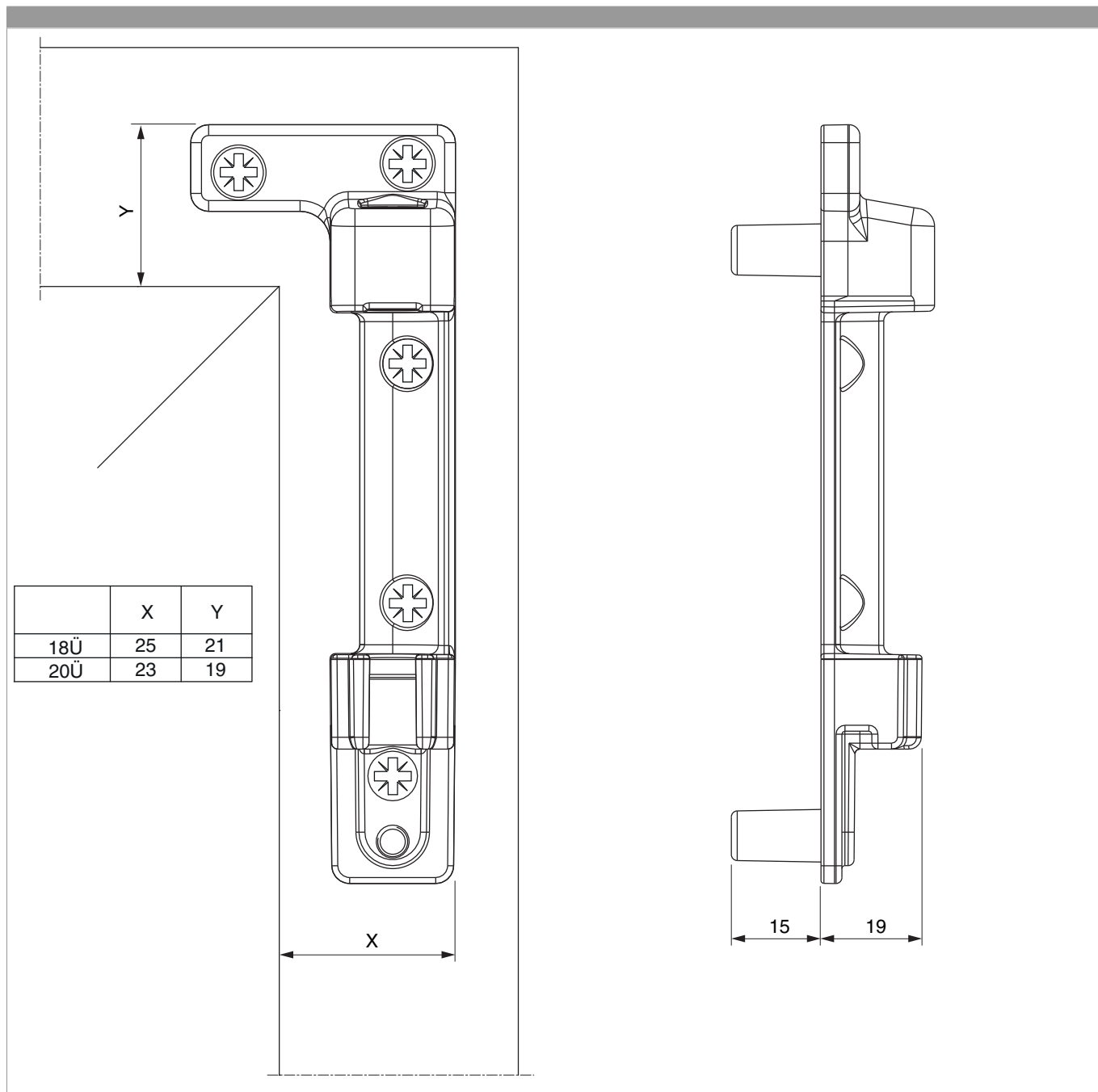
Lebensgefahr durch Nichtbeachtung der Verarbeitungshinweise!

- Die Verschraubung der Lagerteile muss den Anforderungen der Richtlinie TBDK (Gütegemeinschaft Schlösser und Beschläge - www.schlossindustrie.de) bzw. der EN 13126-8 entsprechen!
- Das maximale Flügelgewicht darf nicht überschritten werden! Anwendungsdiagramm beachten!

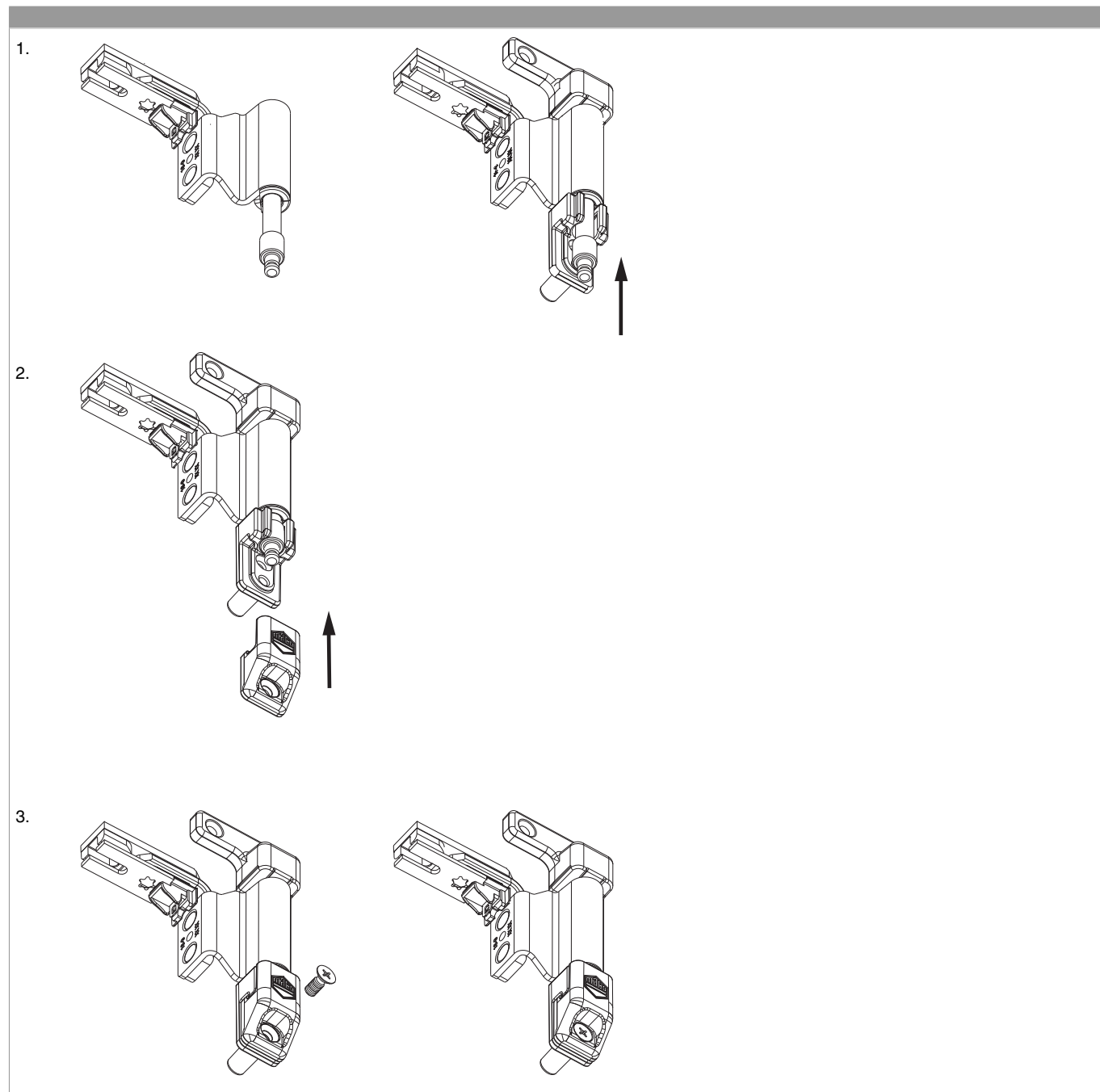


225410 - Scherenlager Multi Mammut mit 9mm Tragezapfen Schrauben beige packt links Titan - S

Freimaßangabe



Bedienung





225410 - Scherenlager Multi Mammut mit 9mm Tragezapfen Schrauben beige packt links Titan - S

- 1. Bandwinkel mit vormontiertem Scherenlagerstift in das Scherenlager einlegen und Stift nach oben schieben.
- 2. Scherenlagerstiftsicherung bis zum Anschlag einschieben.
- 3. Mitgelieferte Gewindeschraube eindrehen.
- **Achtung:** Bei Nichtbeachtung ist ein Herausfallen des Fensterflügels möglich!