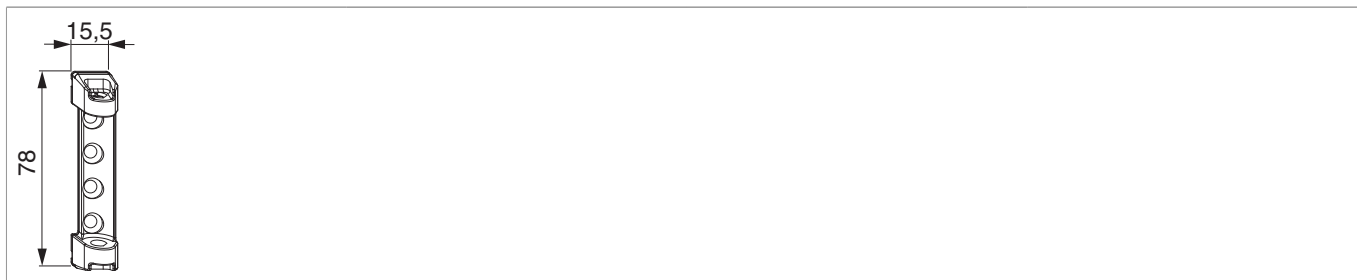



## 225352 - Scherenlager PVC mit 7 mm Tragezapfen Titan - S

### Technische Zeichnung



					<b>Nº</b>
Titan	mit 7 mm Tragezapfen	4	120	100	<a href="#">225352</a>

### Lehren

				<b>Nº</b>
Bohrlehre für Eck- und Scherenlager	PVC	mit 7 mm Tragezapfen	1	<a href="#">21694</a> <sup>1)</sup>
Bohrlehre für Scherenlager Schrägfenster	PVC	mit 7 mm Tragezapfen	1	<a href="#">24004</a>

<sup>1)</sup> Ersatz- und Einzelteil erhältlich.

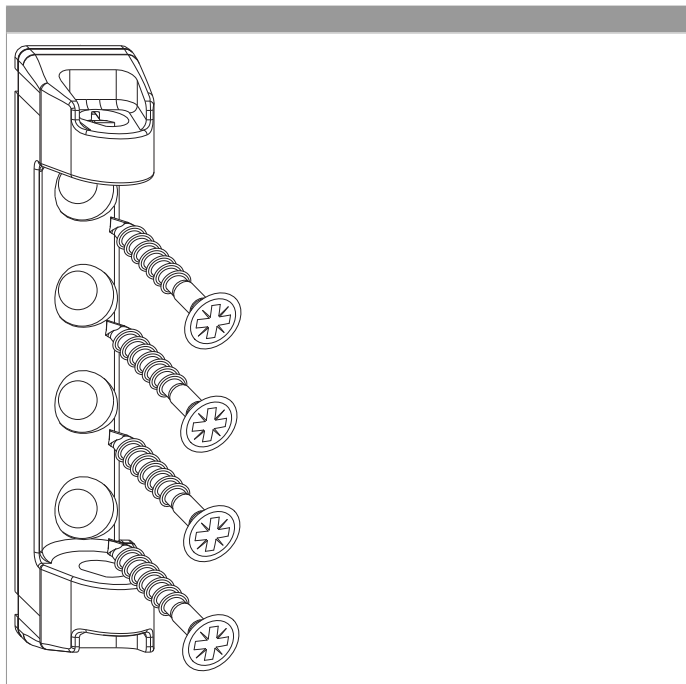


Technical drawing of a vertical bracket. The drawing shows a side view and a front view. The side view is on the left, showing a vertical plate with a horizontal flange at the top. The front view is on the right, showing the bracket's profile. Dimensions are given in millimeters.

- Top flange thickness: 4
- Distance from top flange to first hole center: X
- Hole diameters:  $\varnothing 3$  (small holes),  $\varnothing 7$  (large holes)
- Vertical spacing between hole centers: 14 (between the two large holes and the four small holes)
- Bracket width: 16,8
- Bracket thickness: 3,3

	X
18Ü	17,5
20Ü	19,5
22Ü	21,5

## Montage



- **ACHTUNG:** Das Scherenlager erst nach Montage der Schließteile verschrauben, ansonsten können die Lehren nicht mehr angelegt werden!
- Das Scherenlager mit den Zapfen in die Bohrungen einsetzen und mit vier Schrauben festschrauben. Die Verschraubungen müssen in die Armierung erfolgen!



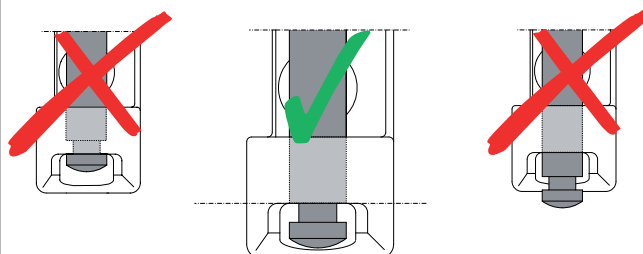
### GEFAHR!

#### Lebensgefahr durch Nichtbeachtung der Verarbeitungshinweise!

- Die Verschraubung der Lagerteile muss den Anforderungen der Richtlinie TBDK (Gütegemeinschaft Schlösser und Beschläge - [www.schlossindustrie.de](http://www.schlossindustrie.de)) bzw. der EN 13126-8 entsprechen!
- Das maximale Flügelgewicht darf nicht überschritten werden! Anwendungsdiagramm beachten!

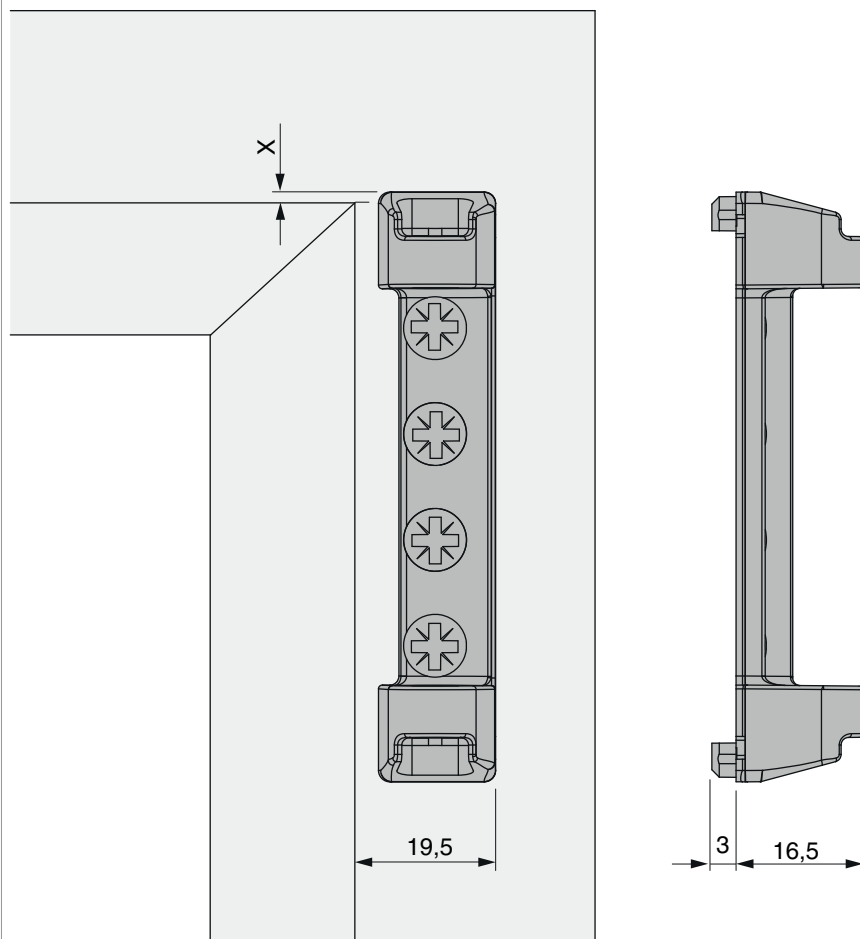
## Montage Scherenlagerstift

### Scherenlagerstift



- **Achtung:** Bei Nichtbeachtung ist ein Herausfallen des Fensterflügels möglich!

## Freimaßangabe



Bei Verwendung von Abdeckkappen verändert sich das Freimaß um +1 mm!

	X
18Ü	+2
20Ü	0
22Ü	-2

## Bedienung

- Die Konstruktion von Scherenlager, Bandwinkel und Scherenlagerstift bewirken eine Bremsung bei geöffneter Drehstellung und erschweren so ein selbständiges Zufallen des Flügels.
- Der Scherenlagerstift kann nur bei geschlossenem Fenster gezogen oder eingeschoben werden.
- Zum Ziehen des Scherenlagerstiftes Schlüssel 28620 bzw. 206417 verwenden.