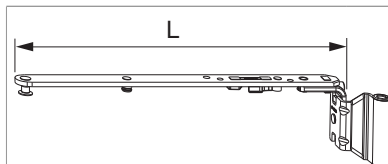




225826 - MM Scherenarm DK rechts mit Sparlüftung Bandwinkel vormontiert titan 600 12/20-13 FFB 401-600 silber

Technische Zeichnung

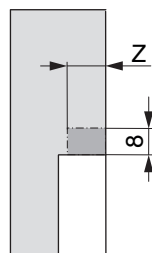
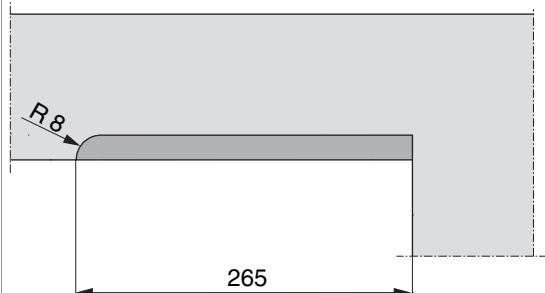


				L				No
Titan	rechts	12/20-13	600	245	401 - 600	120	20	225826 ¹⁾

¹⁾ Nur in Verbindung mit "Kippen waagrecht" verwenden (bei "Kippen senkrecht" kann der Flügel ausgehebelt werden).

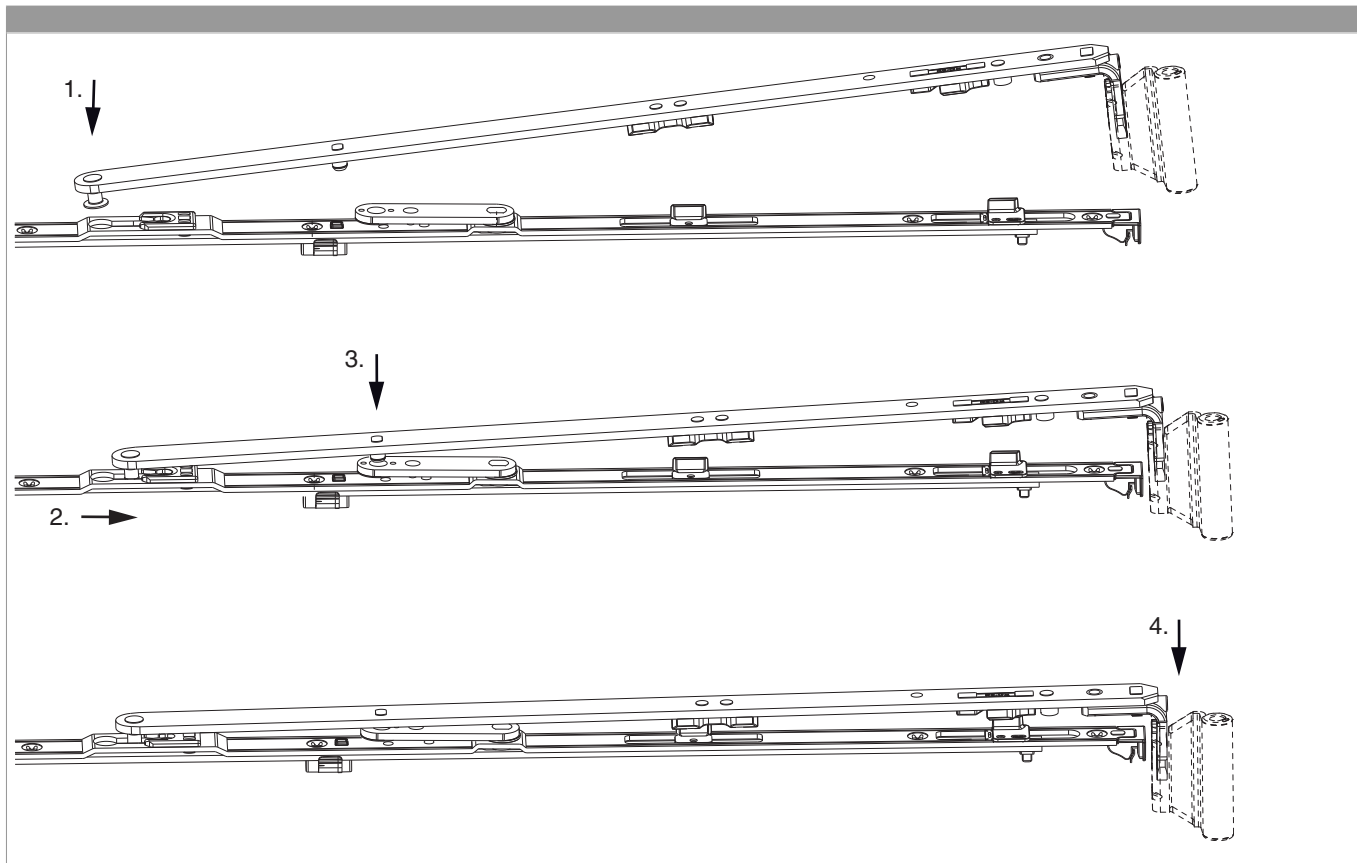
Rahmenfräsung 4L für Scheren

Größe 600



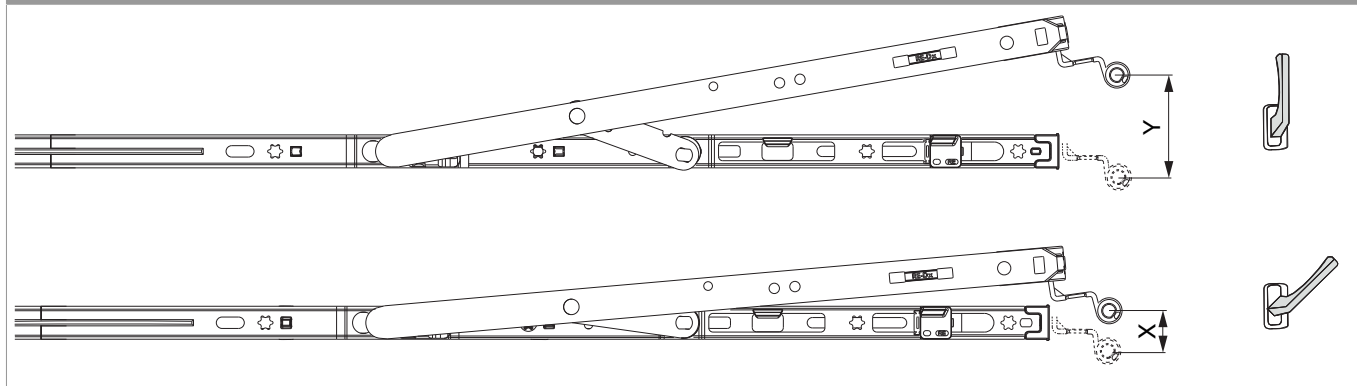
	Z
9V	18
13V	22

Scherenarm einhängen




Kippweite

Kipp- und Sparlüftungsstellung

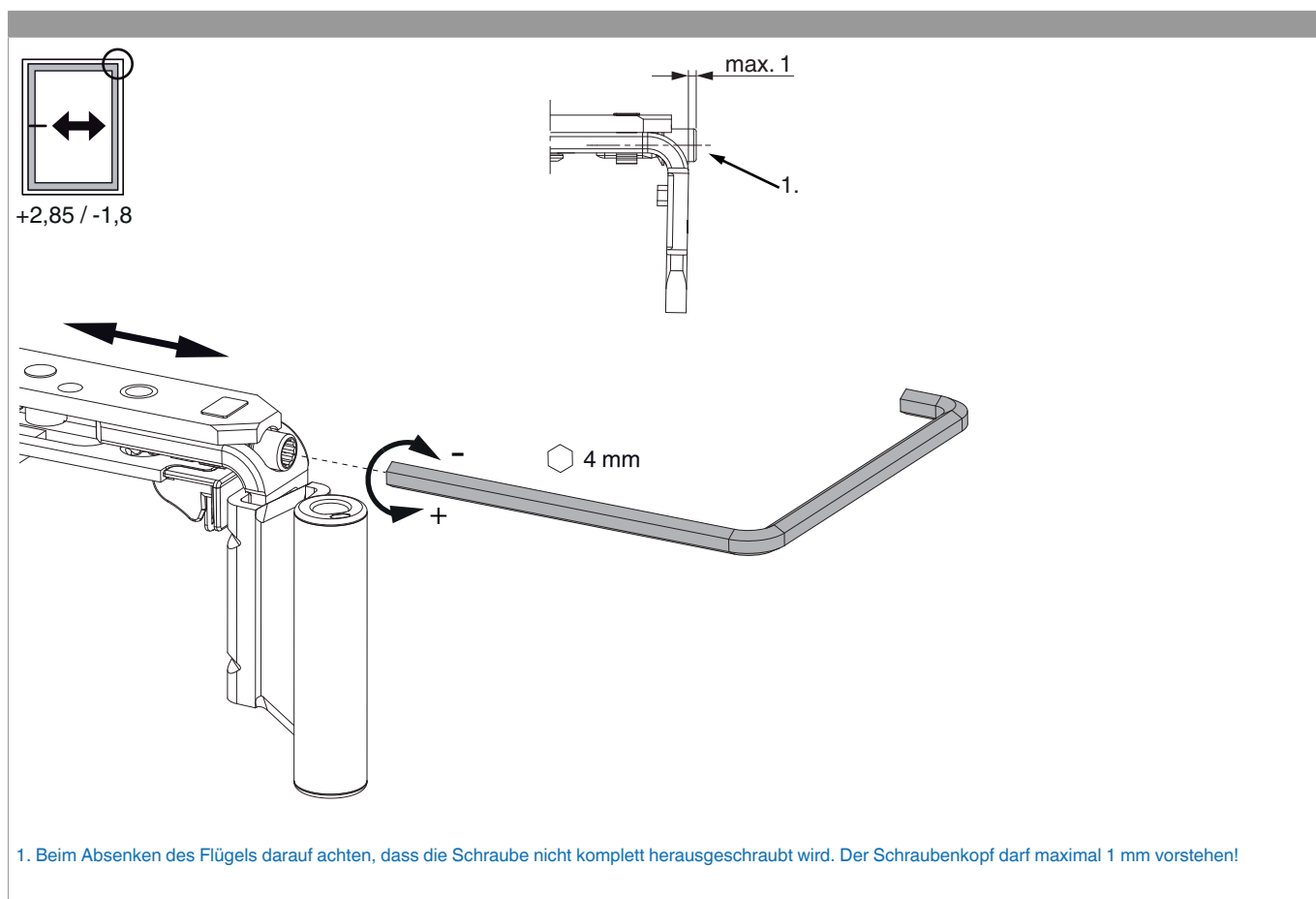




225826 - MM Scherenarm DK rechts mit Sparlüftung
Bandwinkel vormontiert titan 600 12/20-13 FFB 401-600
silber

	X	Y
400	~ 13	80
600	~ 13	124
800	~ 13	125
1050	~ 13	127
1300	~ 13	127

Seiteneinstellung im Scherenarm





225826 - MM Scherenarm DK rechts mit Sparlüftung
Bandwinkel vormontiert titan 600 12/20-13 FFB 401-600
silber

Anpressdruckeinstellung

im Scherenarm

