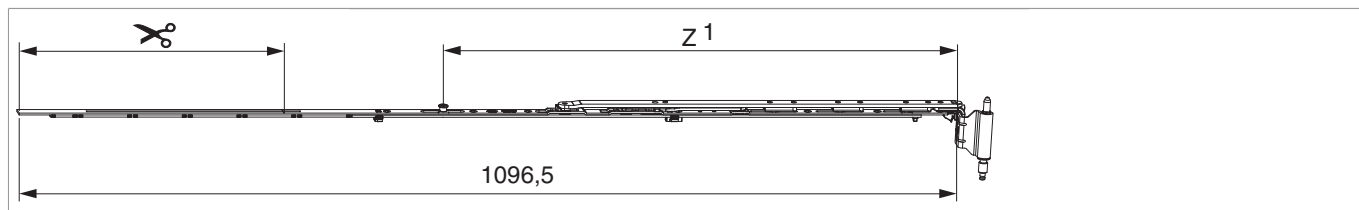




223607 - MM Winkelbandschere DK links Multi Mammut V3 Bandwinkel vormontiert 1200 mit 1 i.S. 12/18-13 FFB 891-1.200 silber

Technische Zeichnung



									Nº
Silber	links	12/18-13	1200	891 - 1.200		320	220	10	223607

Schraubpositionstabelle

Nº		1	2	3	4	5	6	7	8	9
223607	7	19	92	173	325	500	564	665		

Zapfensitztable

Nº		Z1	Z2	
223607	1	600		

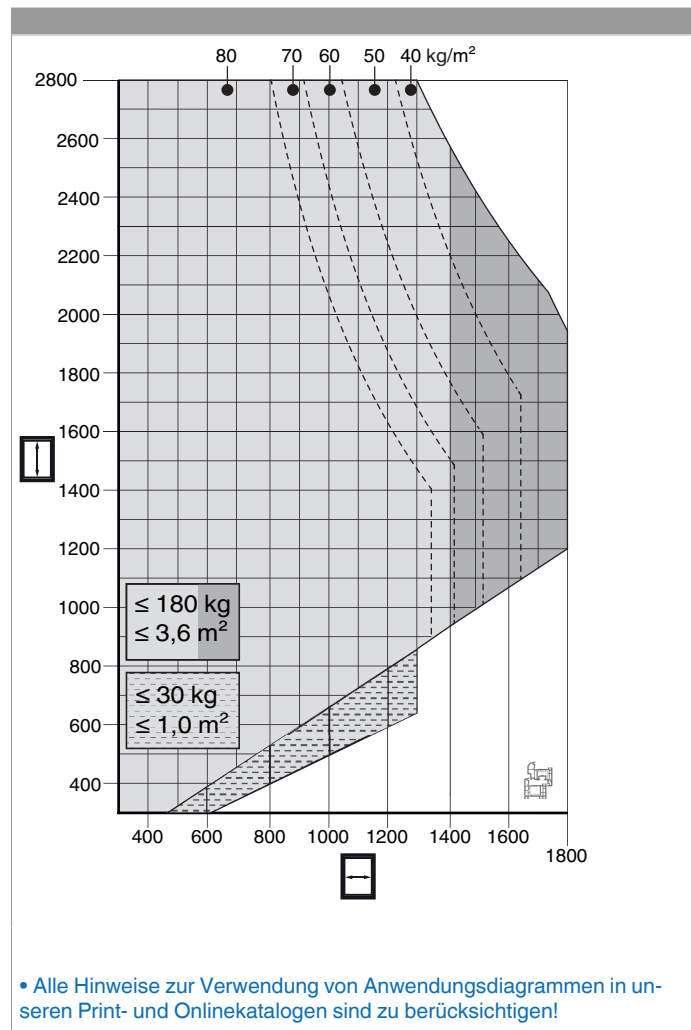
Lehren

				Nº
Fräslöhre f. Ecklagerband u. Bandwinkel	Holz	Multi Mammut	1	213099

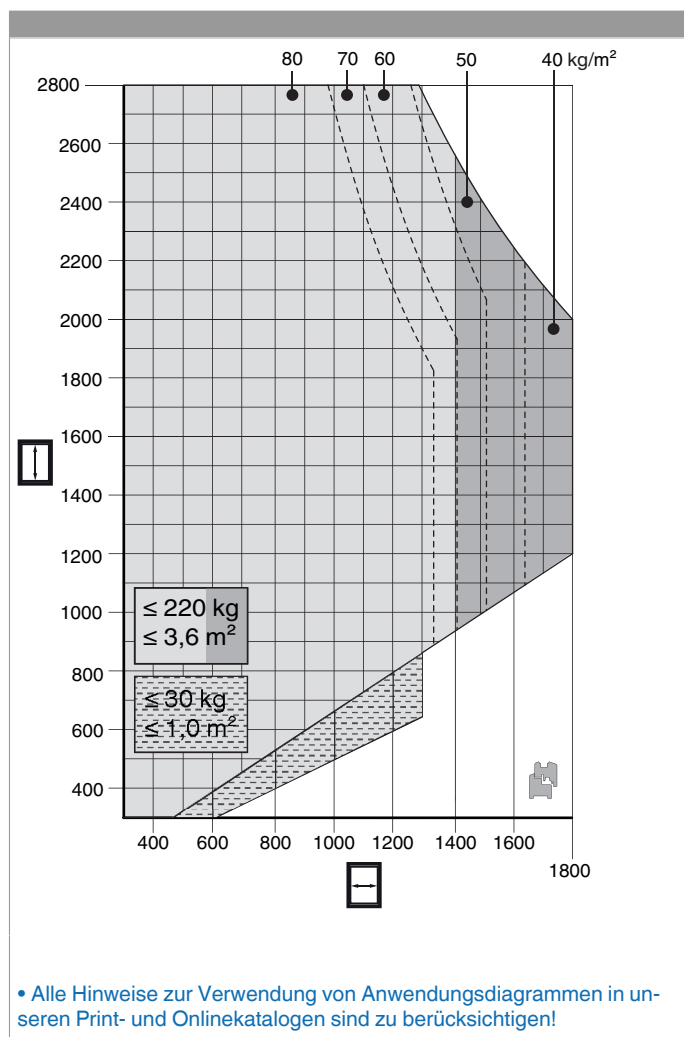


**223607 - MM Winkelbandschere DK links Multi Mammut
V3 Bandwinkel vormontiert 1200 mit 1 i.S. 12/18-13 FFB
891-1.200 silber**

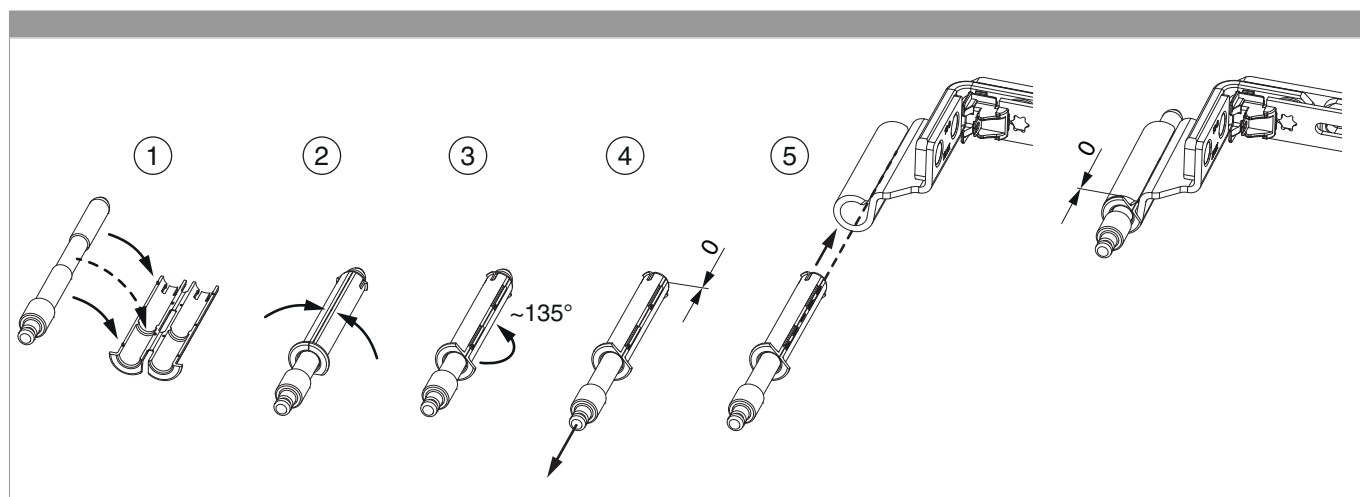
Anwendungsdiagramm PVC



Anwendungsdiagramm Holz



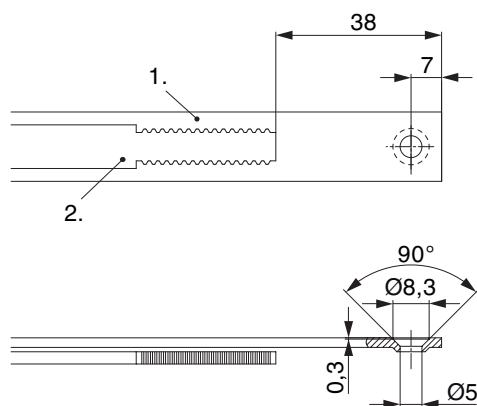
Zusammenbau der Einzelteile





**223607 - MM Winkelbandschere DK links Multi Mammut
V3 Bandwinkel vormontiert 1200 mit 1 i.S. 12/18-13 FFB
891-1.200 silber**

Stanzbild

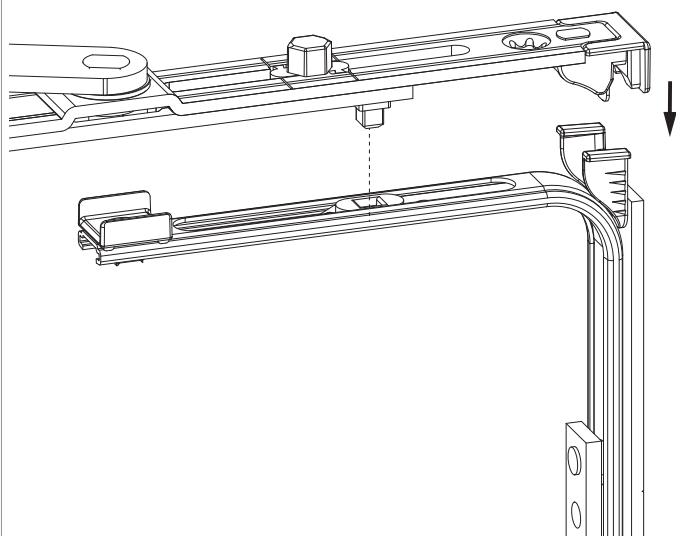


• Wir empfehlen die Schnittkanten von TRICOAT-PLUS Beschlagteilen mit dem TRICOAT-PLUS-Ausbesserungslack (Art. Nr. 358440) nachzubehandeln.

- 1. Stulp
- 2. Riegel

Klipsverbindung

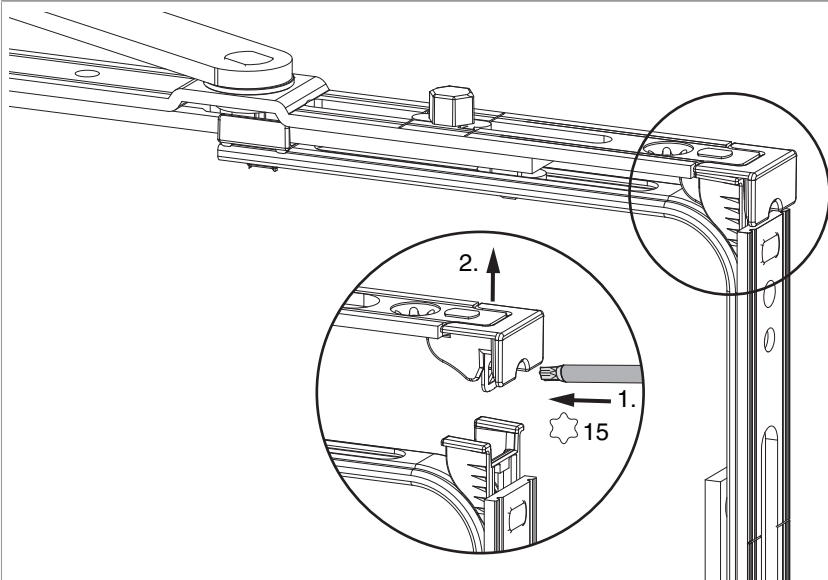
Klipsverbindung einhängen



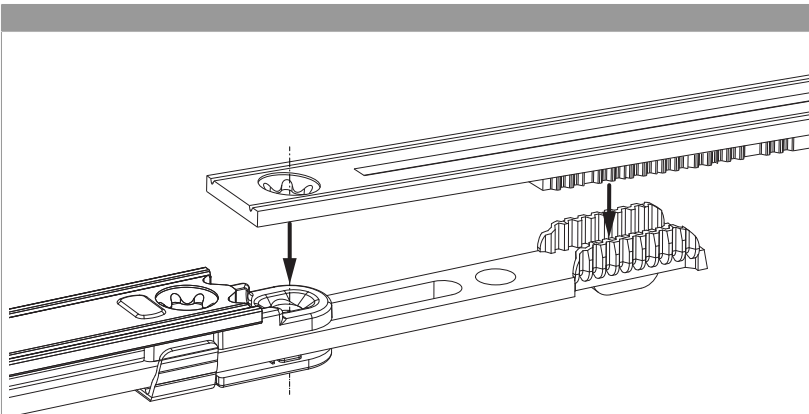


**223607 - MM Winkelbandschere DK links Multi Mammut
V3 Bandwinkel vormontiert 1200 mit 1 i.S. 12/18-13 FFB
891-1.200 silber**

Klipsverbindung aushängen



Zahnkastenverbindung

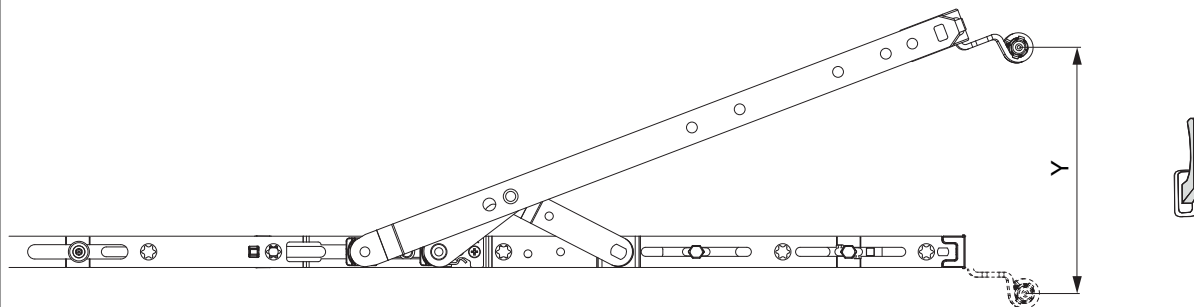





**223607 - MM Winkelbandschere DK links Multi Mammut
V3 Bandwinkel vormontiert 1200 mit 1 i.S. 12/18-13 FFB
891-1.200 silber**

Öffnungsweite

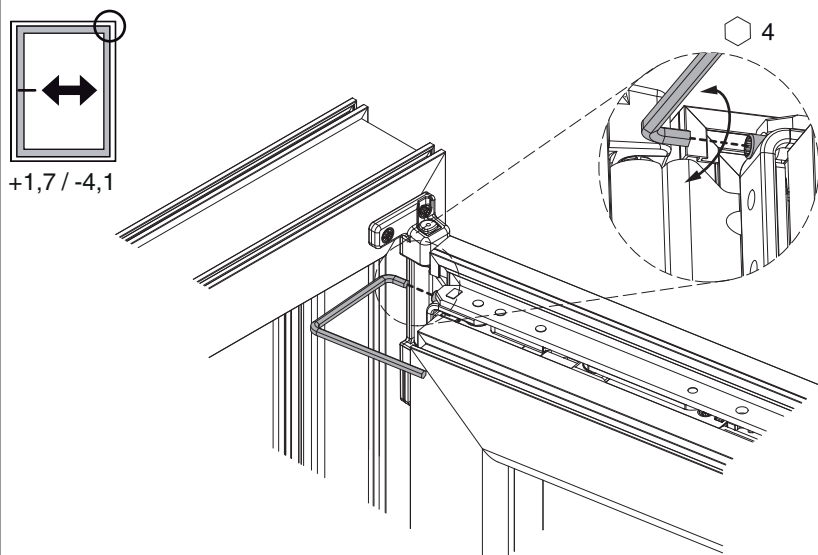
Kippstellung



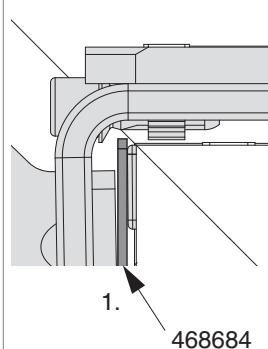
	Y
600	128
900	128
1200	128
1500	128

Seiteneinstellung

im Scherenarm



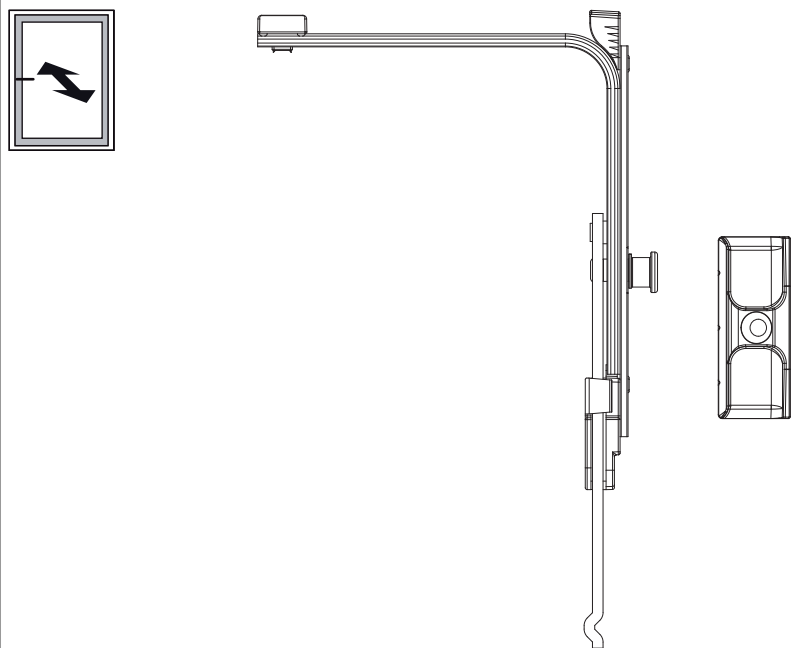
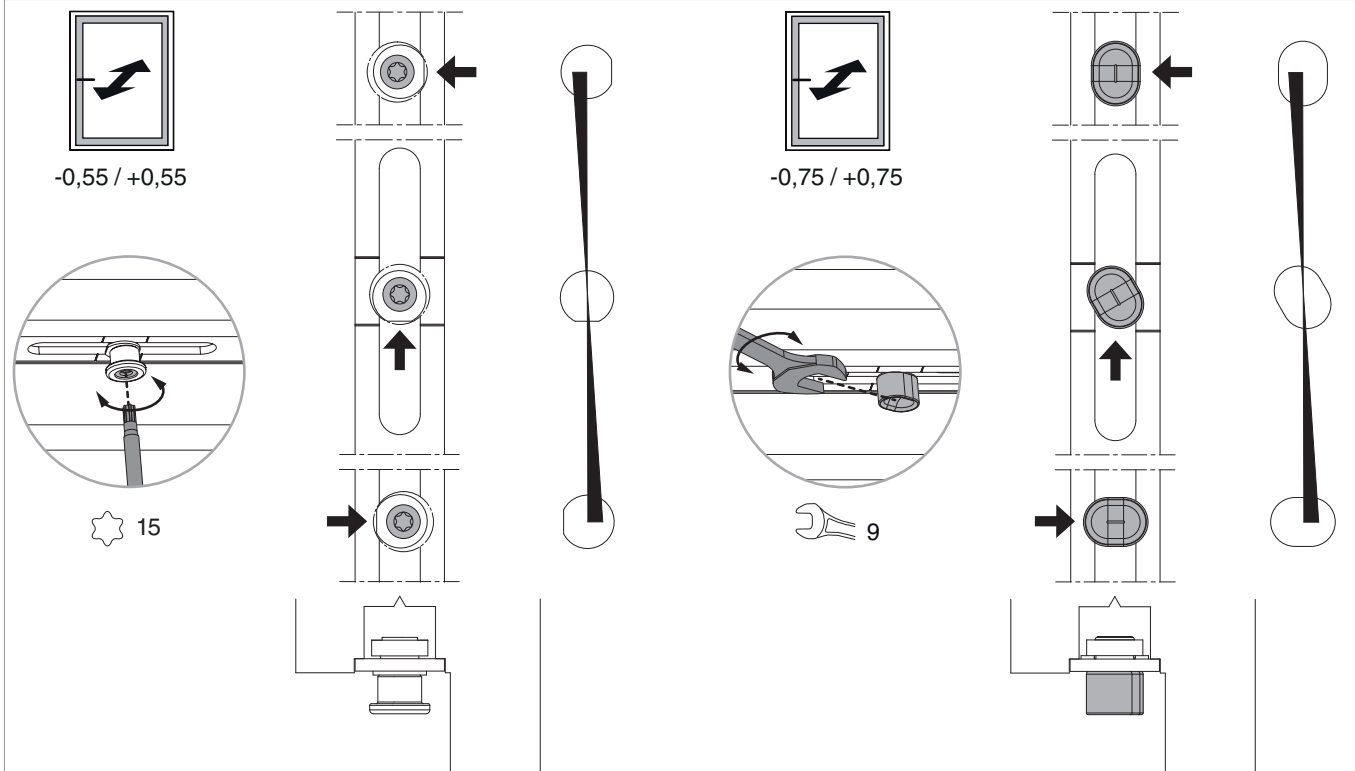
Fühlerlehre



1. Bei der Seiteneinstellung der Scheren bis Version 2 ist die Verwendung der Fühlerlehre Art. Nr. 468684 zwingend vorgeschrieben, um das minimale Einstellmaß nicht zu unterschreiten!

Anpressdruckeinstellung

i.S Zapfen und Verschlusszapfen



Achtung: Eckumlenkung mit Zapfen bzw. Mittelverschluss EH zur Anpressdruckeinstellung verwenden!