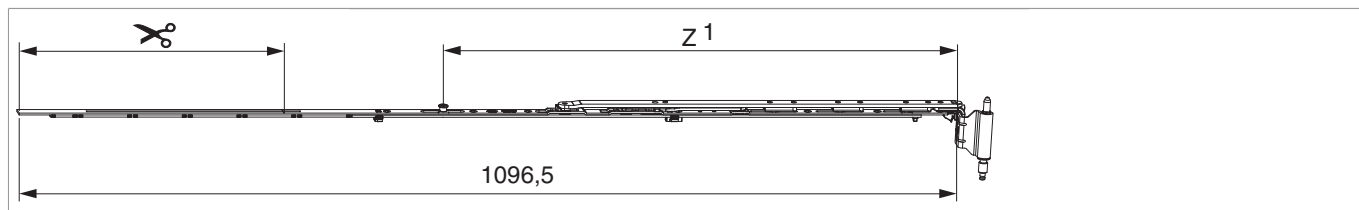




## 223638 - MM Winkelbandschere DK rechts Multi Mammut V3 Bandwinkel vormontiert verkehrsweiß RAL 9016 1200 mit 1 i.S. 12/18-13 FFB 891-1.200 silber

### Technische Zeichnung



									<b>Nº</b>
Verkehrsweiß RAL 9016	rechts	12/18-13	1200	891 - 1.200		320	220	10	<a href="#">223638</a>

### Schraubpositionstabelle

<b>Nº</b>		1	2	3	4	5	6	7	8	9
<a href="#">223638</a>	7	19	92	173	325	500	564	665		

### Zapfensitztable

<b>Nº</b>		Z1	Z2	
<a href="#">223638</a>	1	600		

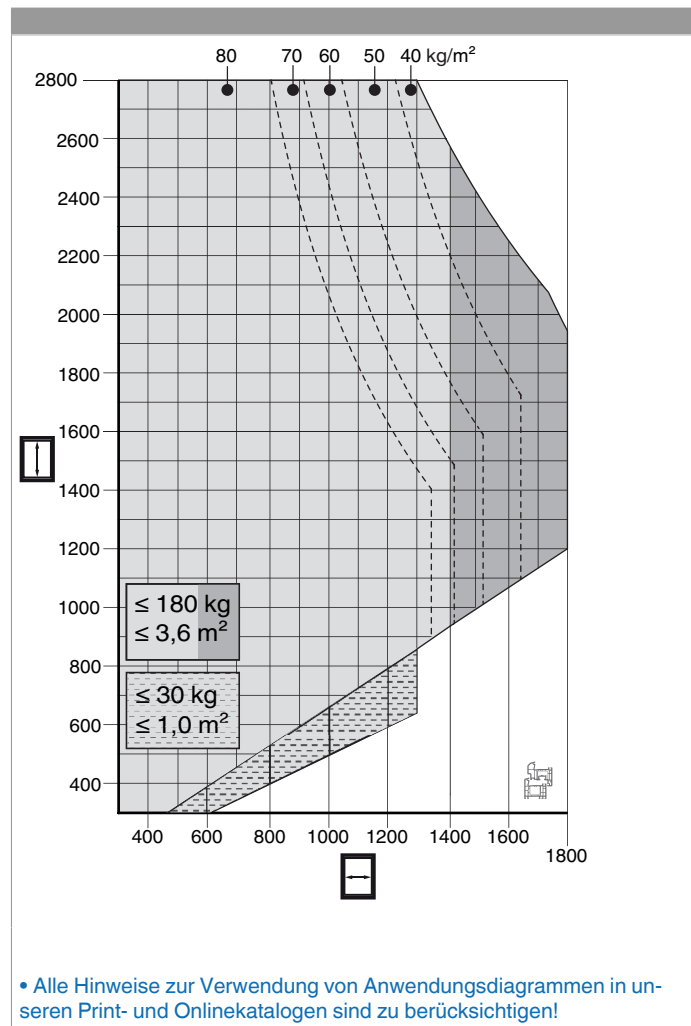
### Lehren

				<b>Nº</b>
Fräslehre f. Ecklagerband u. Bandwinkel	Holz	Multi Mammut	1	<a href="#">213099</a>



**223638 - MM Winkelbandschere DK rechts Multi Mammut  
V3 Bandwinkel vormontiert verkehrsweiß RAL 9016 1200  
mit 1 i.S. 12/18-13 FFB 891-1.200 silber**

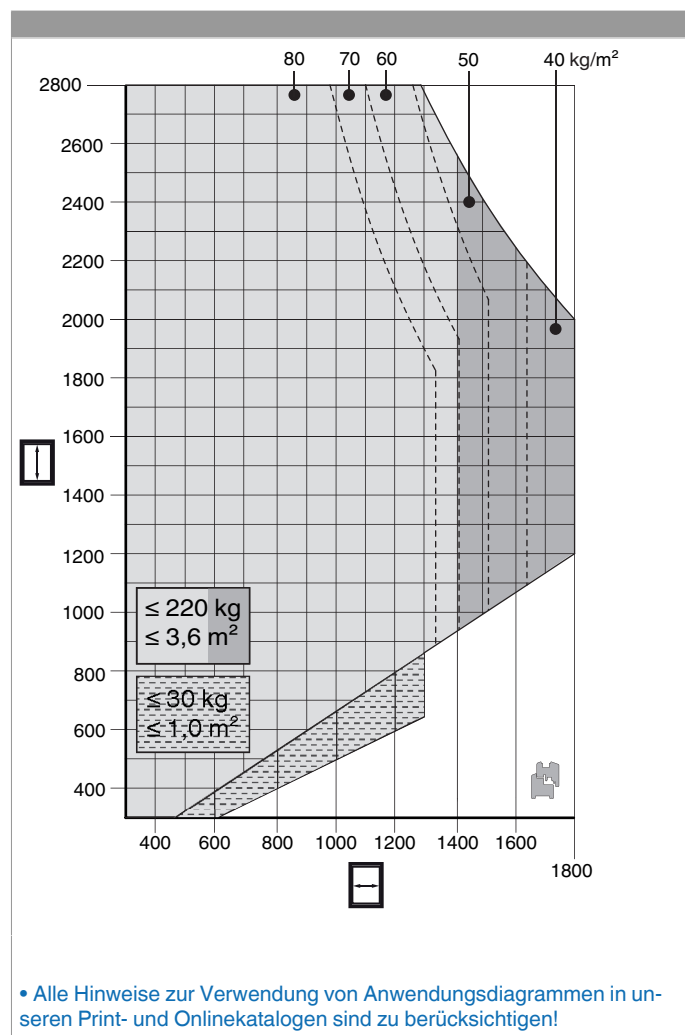
**Anwendungsdiagramm PVC**



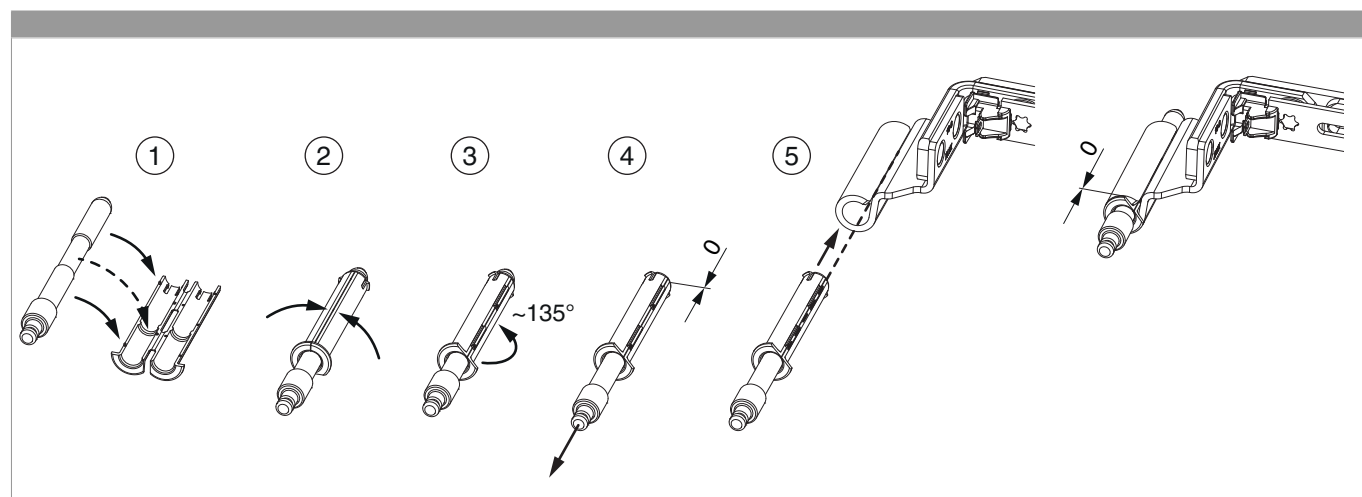


**223638 - MM Winkelbandschere DK rechts Multi Mammut  
V3 Bandwinkel vormontiert verkehrsweiß RAL 9016 1200  
mit 1 i.S. 12/18-13 FFB 891-1.200 silber**

## Anwendungsdiagramm Holz



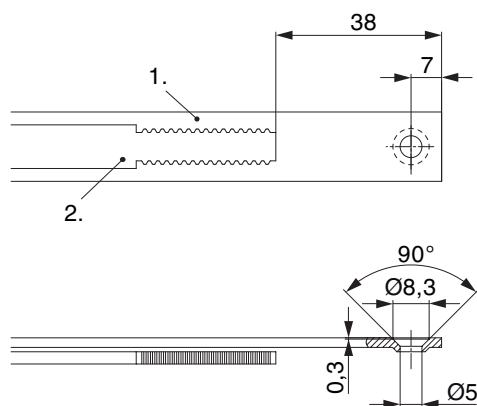
## Zusammenbau der Einzelteile





**223638 - MM Winkelbandschere DK rechts Multi Mammut  
V3 Bandwinkel vormontiert verkehrsweiß RAL 9016 1200  
mit 1 i.S. 12/18-13 FFB 891-1.200 silber**

## Stanzbild

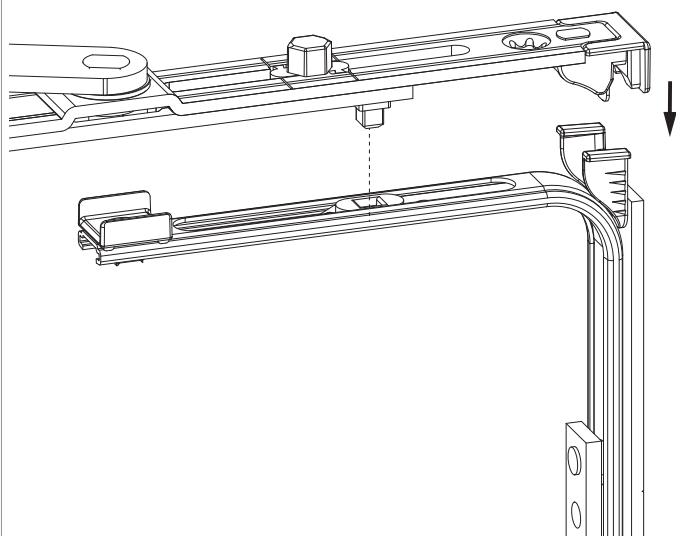


• Wir empfehlen die Schnittkanten von TRICOAT-PLUS Beschlagteilen mit dem TRICOAT-PLUS-Ausbesserungslack (Art. Nr. 358440) nachzubehandeln.

- 1. Stulp
- 2. Riegel

## Klipsverbindung

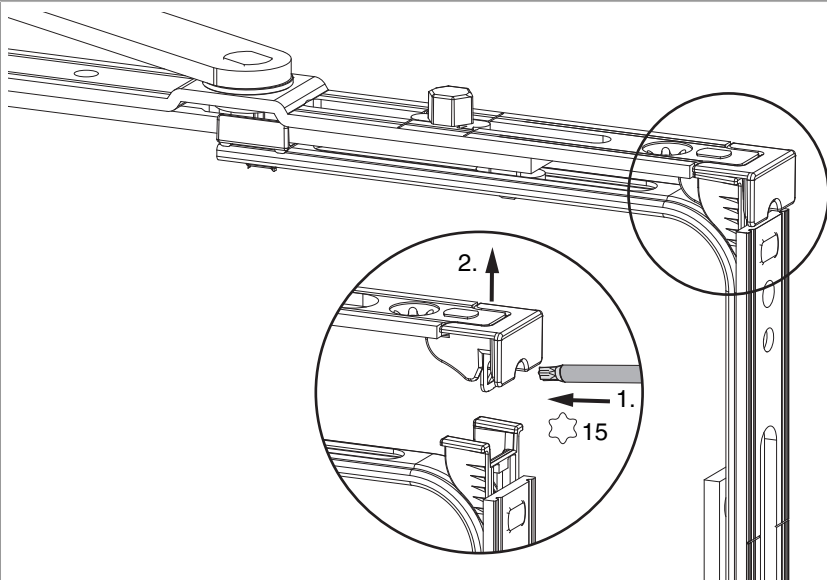
Klipsverbindung einhängen



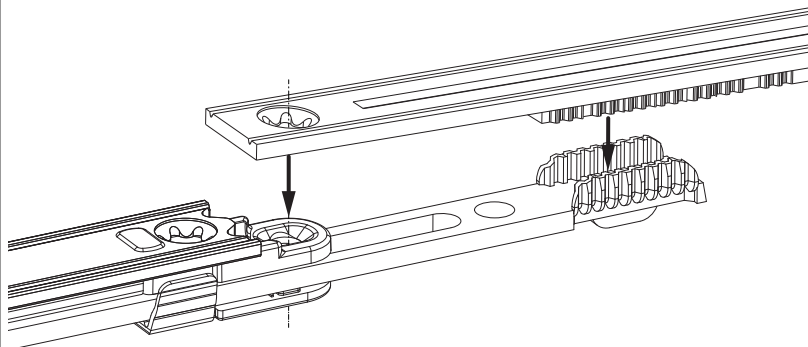


**223638 - MM Winkelbandschere DK rechts Multi Mammut  
V3 Bandwinkel vormontiert verkehrsweiß RAL 9016 1200  
mit 1 i.S. 12/18-13 FFB 891-1.200 silber**

**Klipsverbindung aushängen**



**Zahnkassenverbindung**

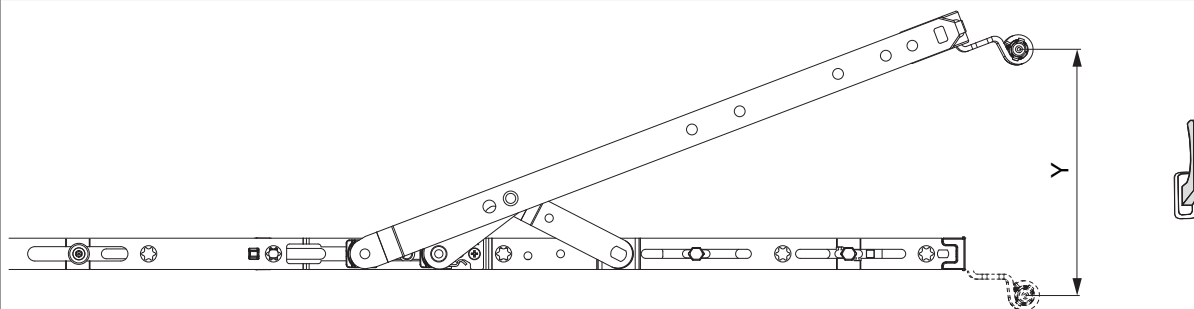




# 223638 - MM Winkelbandschere DK rechts Multi Mammut V3 Bandwinkel vormontiert verkehrsweiß RAL 9016 1200 mit 1 i.S. 12/18-13 FFB 891-1.200 silber

## Öffnungsweite

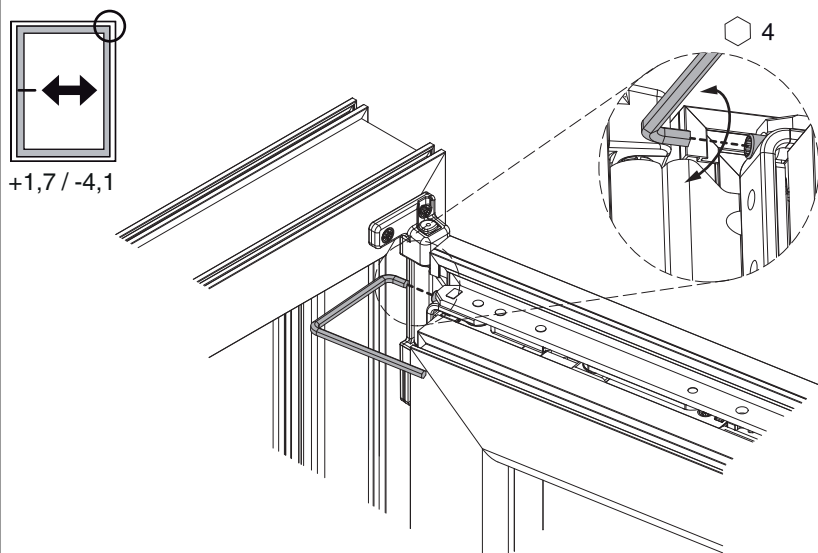
Kippstellung



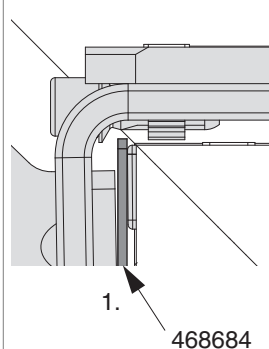
	Y
600	128
900	128
1200	128
1500	128

## Seiteneinstellung

im Scherenarm



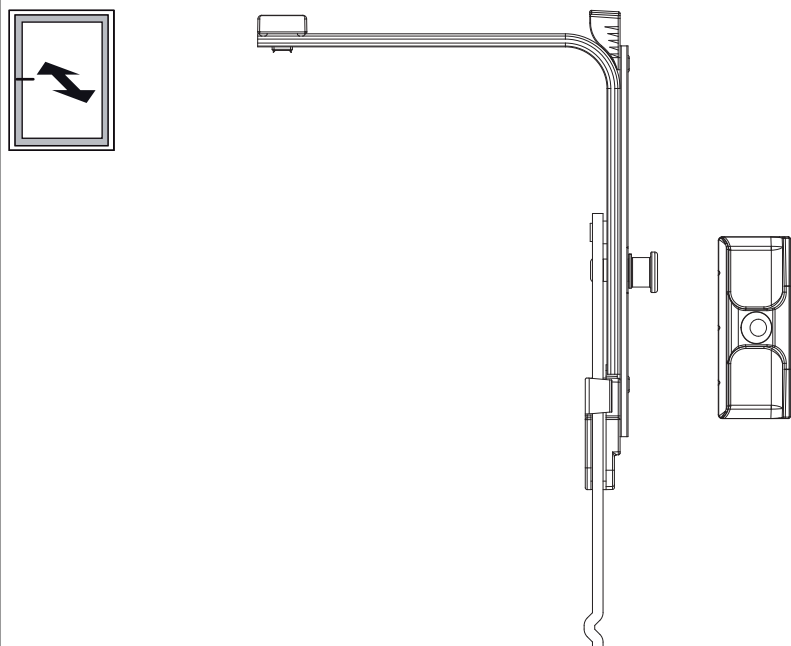
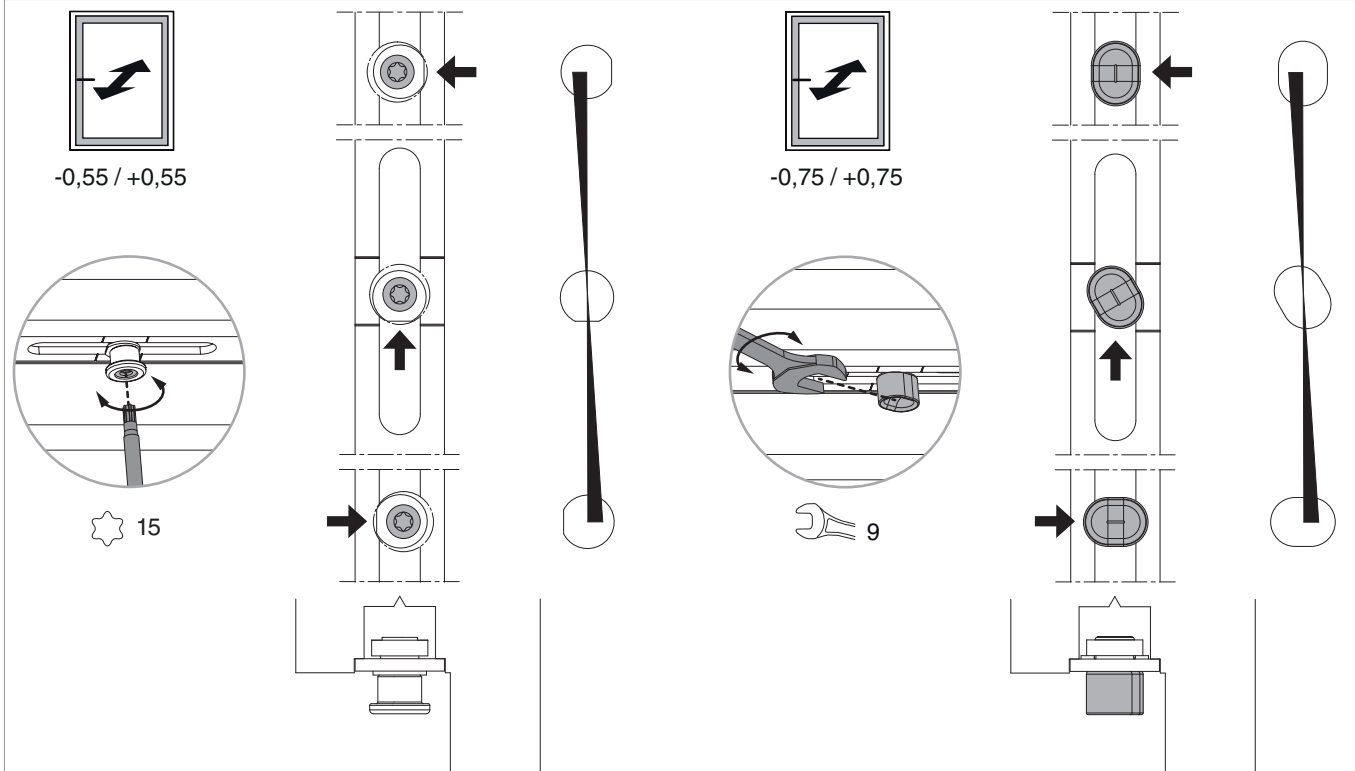
Fühlerlehre



1. Bei der Seiteneinstellung der Scheren bis Version 2 ist die Verwendung der Fühlerlehre Art. Nr. 468684 zwingend vorgeschrieben, um das minimale Einstellmaß nicht zu unterschreiten!

## Anpressdruckeinstellung

i.S Zapfen und Verschlusszapfen



**Achtung:** Eckumlenkung mit Zapfen bzw. Mittelverschluss EH zur Anpressdruckeinstellung verwenden!