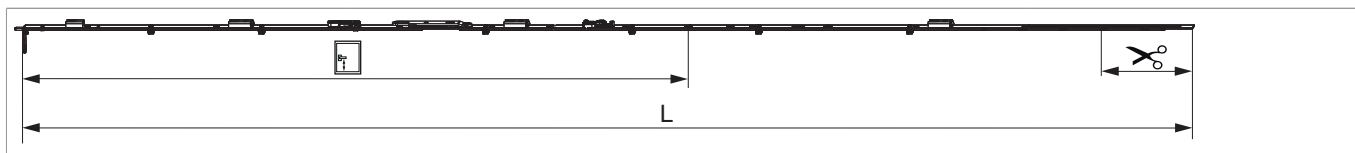




## 229658 - MM Stulpflügelgetriebe fix Beschlagsnut EH Hakenverschluss 1950 für 4 i.S. GM 1.050 FFH 1.700-1.950 silber

### Technische Zeichnung

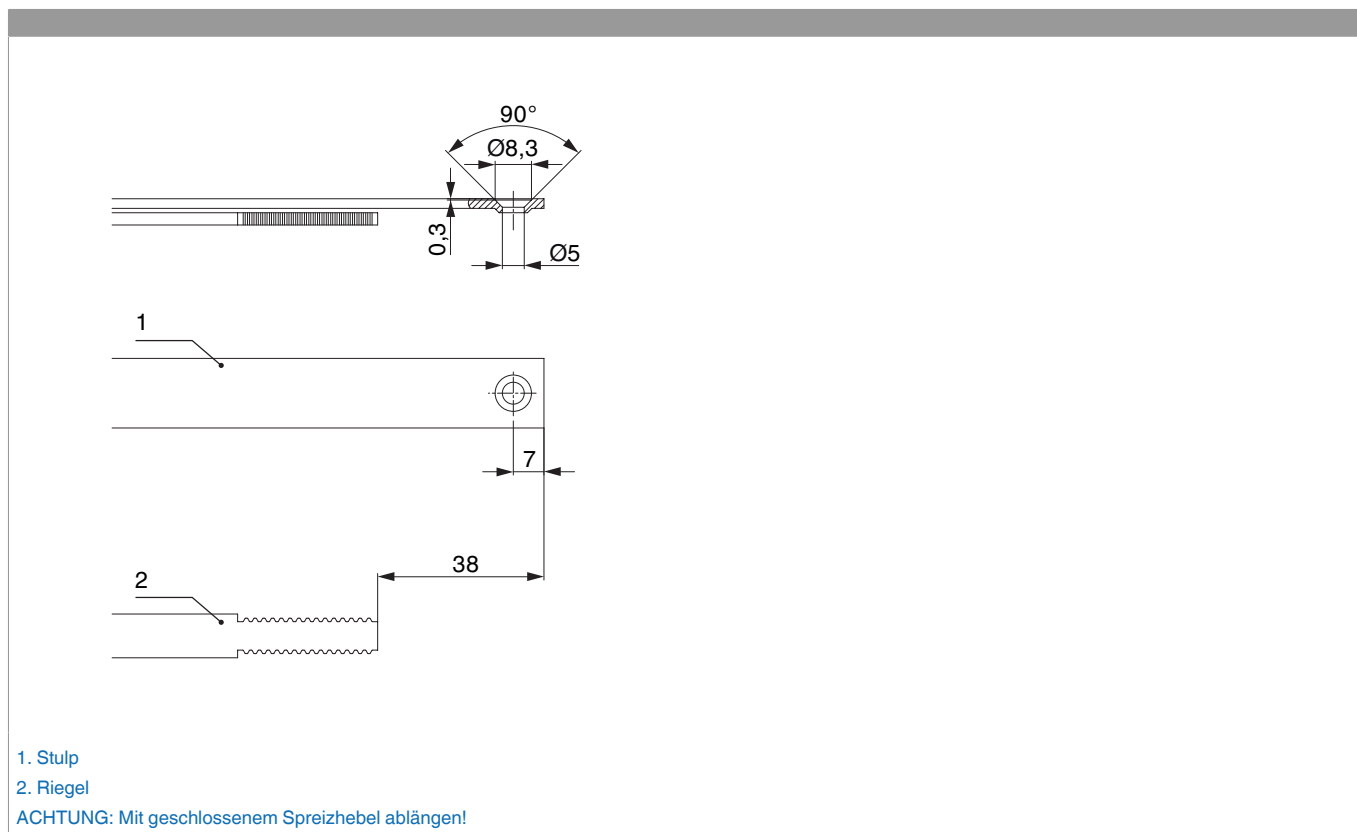


				<b>L</b>				<b>No</b>
Silber	für 4 i.S.	1950	1.050	1.846,5	1.700 - 1.950	260,5	10	<a href="#">229658</a>

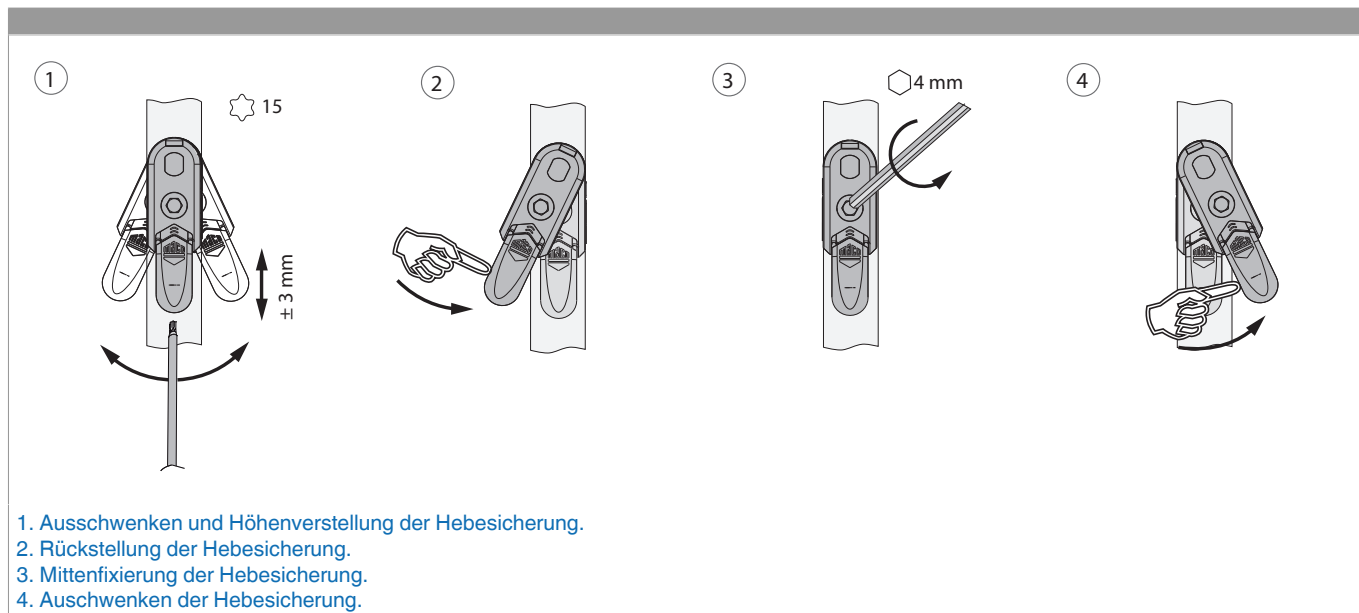
### Schraubpositionstabelle

<b>No</b>		1	2	3	4	5	6	7	8	9	10	11	12
<a href="#">229658</a>	11	100	303,5	349,5	592,5	738,5	784,5	896	950	1.150	1.409	1.455	

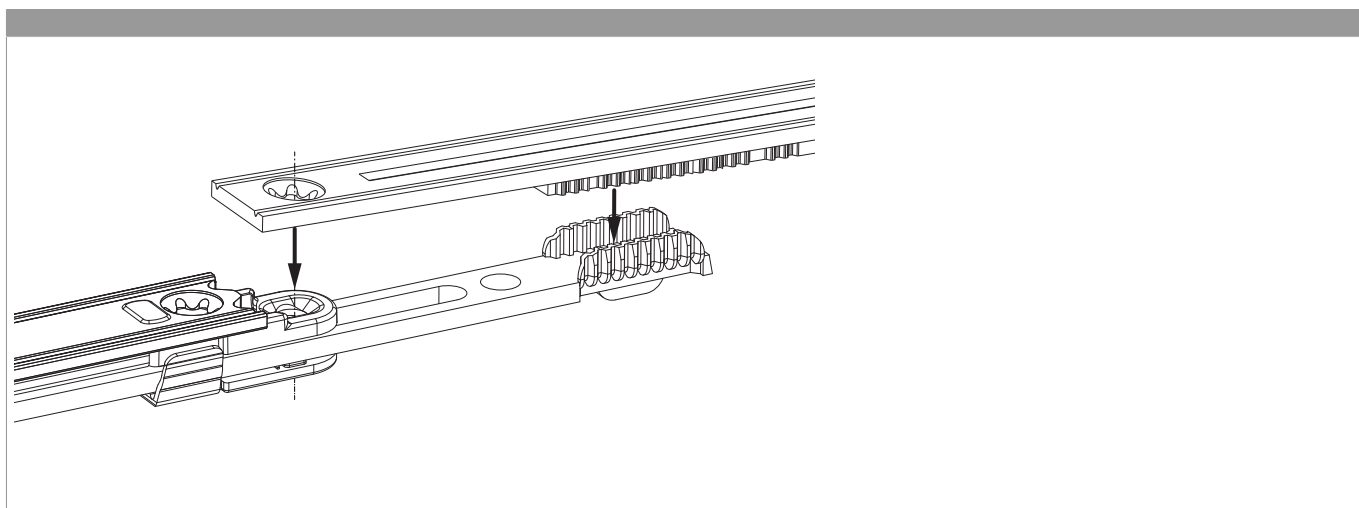
### Stanzbild



## Ausschwenken und Einstellen der Hebesicherung



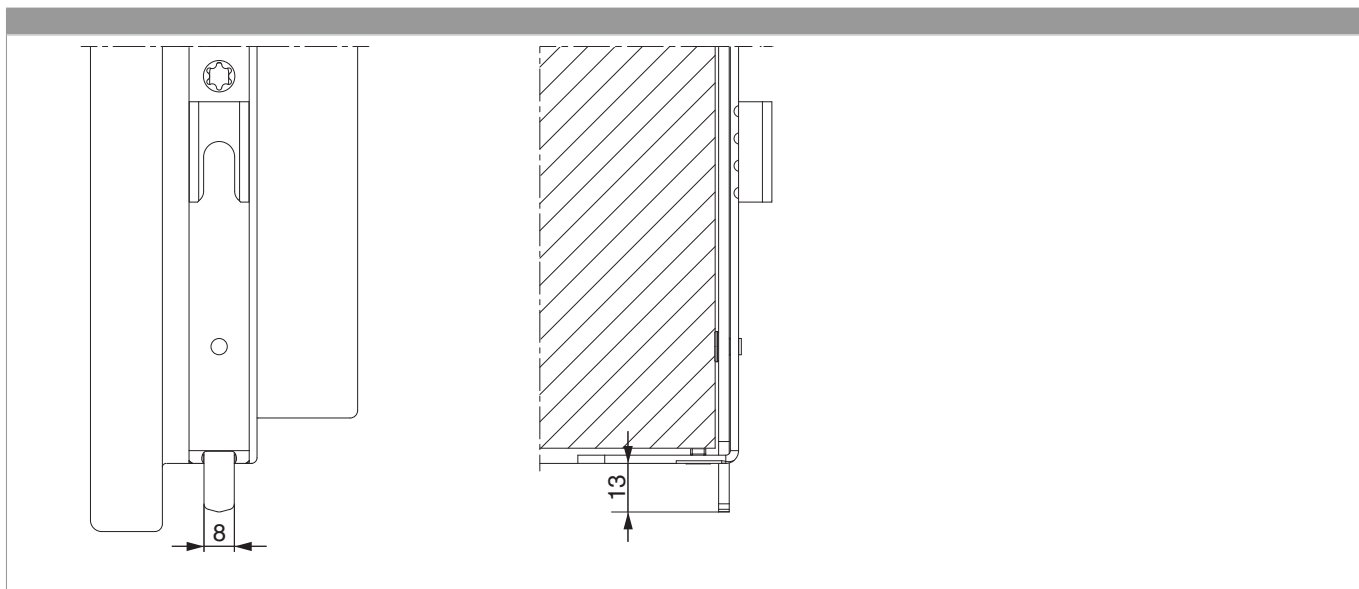
## Zahnkastenverbindung



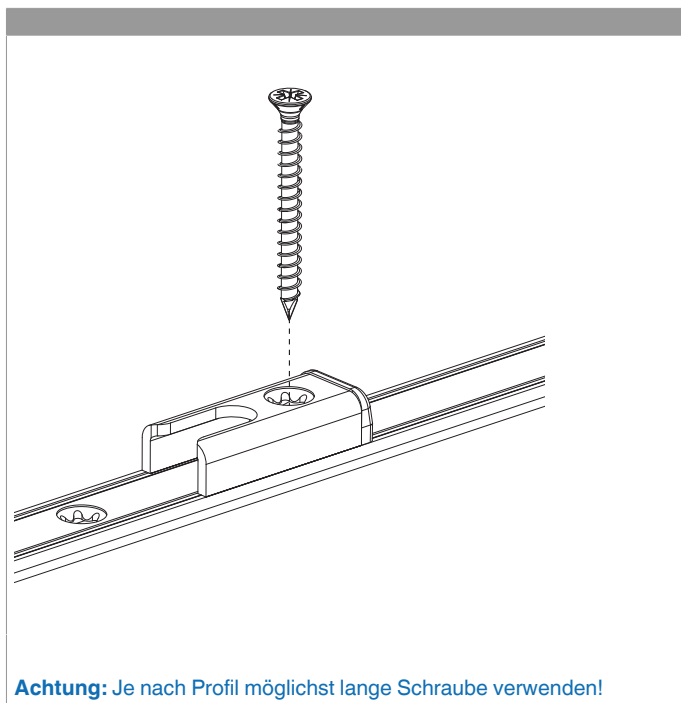


229658 - MM Stulpflügelgetriebe fix Beschlagsnut EH  
Hakenverschluss 1950 für 4 i.S. GM 1.050 FFH 1.700-1.950  
silber

### Stangenausschluss



### Montage



**Achtung:** Je nach Profil möglichst lange Schraube verwenden!



229658 - MM Stulpflügelgetriebe fix Beschlagsnut EH  
Hakenverschluss 1950 für 4 i.S. GM 1.050 FFH 1.700-1.950  
silber

Gegenüberstellung der Kerbmarken

