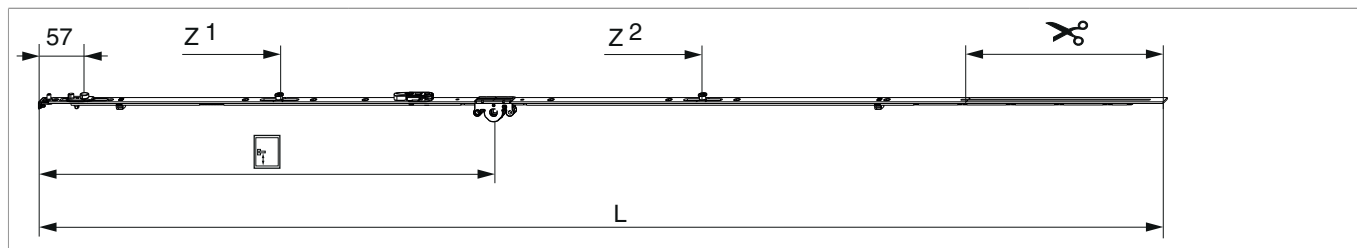




209377 - MM Getriebe fix DK mit Kippschwinge DM 15 1590 mit 2 i.S. GM 600 FFH 1.341-1.590 silber

Technische Zeichnung



			L							Nº
Silber		1590	1.486,5	15	600	1.341 - 1.590	260,5	1	10	209377¹⁾

¹⁾ Empfehlung: Griffmaß sollte zwischen 1/3 und 1/2 von FFH sein.

Schraubpositionstabelle

Nº		1	2	3	4	5	6	7	8	9	10	11	12	13	14
209377	9	18,5	91,5	270	360	428,5	674	830	920	1.119					

Zapfensitztable

Nº		Z1	Z2	Z3	Z4	
209377	2	315	875			

Lehren

						Nº
Frässhablone für Getriebe fix MM/MM-KS			4L	1.341 - 1.700	1	214154
Bohrlehre für Getriebebohrung MM			für 3 mm Bohrer		1	203861
Bohrlehre für Getriebebohrung MM			für 3 mm- und 12 mm-Bohrer		1	203862
Einlegelehre für Getriebe fix MM	mit Halter 48 mm			1.341 - 1.700	1	204775



209377 - MM Getriebe fix DK mit Kippschwinge DM 15 1590 mit 2 i.S. GM 600 FFH 1.341-1.590 silber

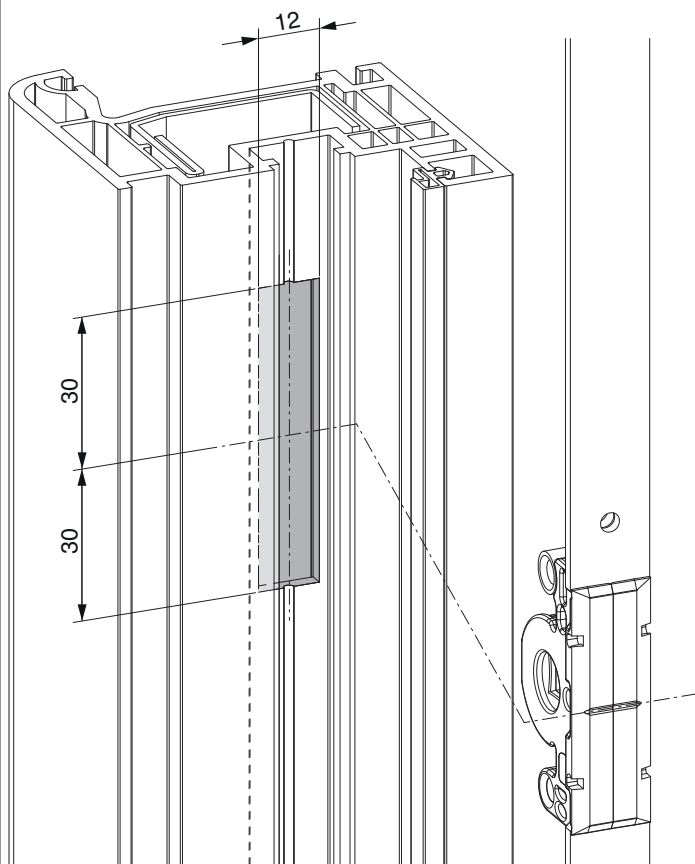
Abmessungen Getriebekasten



- Fräsbreite für Getriebekasten 12 mm
- Für Griffbefestigung SPAX-Schraube mit \varnothing 5 mm oder M5 Schraube verwenden.

Fräsbild

für Kunststoff und Aluminium

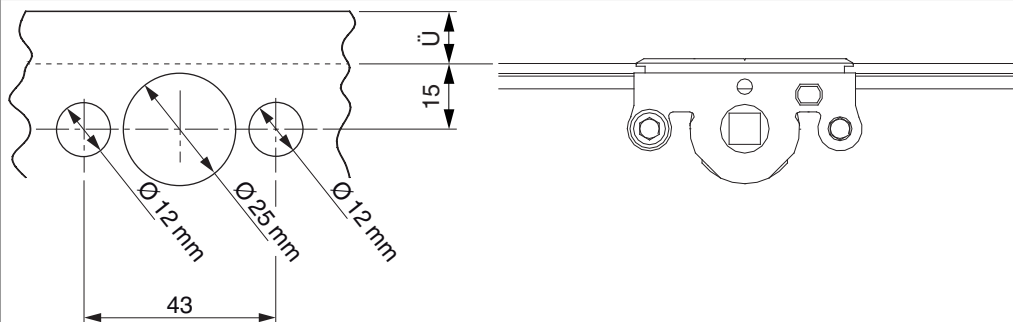




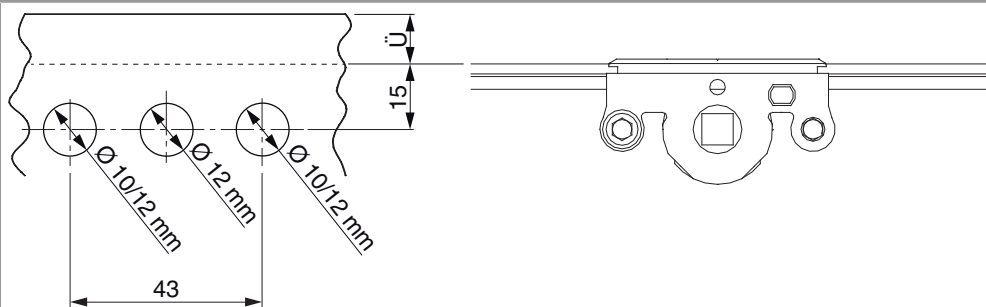
**209377 - MM Getriebe fix DK mit Kippschwinge DM 15
1590 mit 2 i.S. GM 600 FFH 1.341-1.590 silber**

Bohrbild

Für Holzfenster



Für Kunststoff- und Aluminiumfenster





**209377 - MM Getriebe fix DK mit Kippschwinge DM 15
1590 mit 2 i.S. GM 600 FFH 1.341-1.590 silber**

Positionierung Hebeteile

Hebeteile 4L / ohne Türschnapper

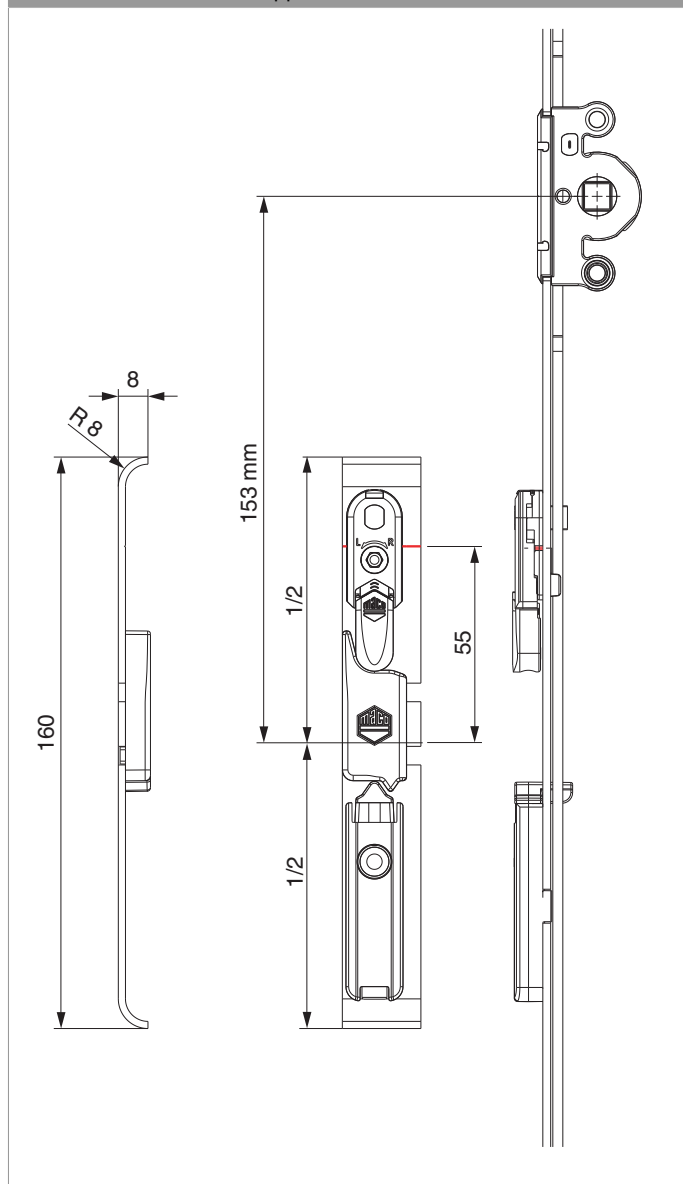


* bei Getriebegröße 660



**209377 - MM Getriebe fix DK mit Kippschwinge DM 15
1590 mit 2 i.S. GM 600 FFH 1.341-1.590 silber**

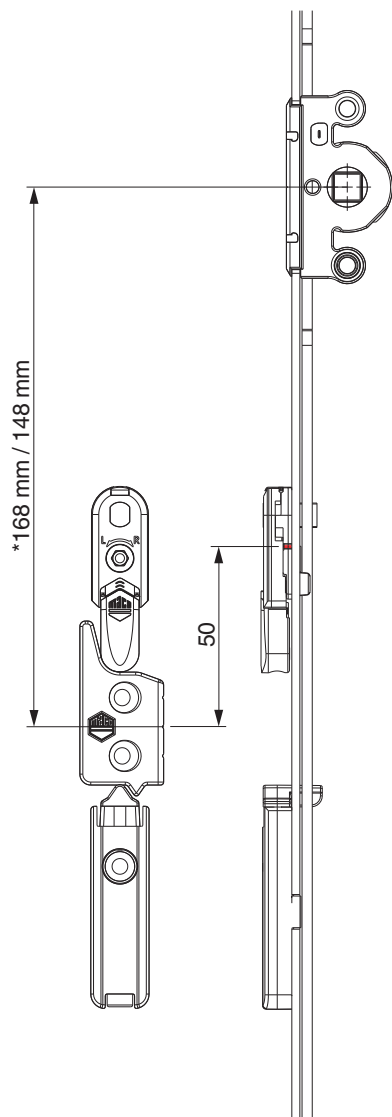
Hebeteile 4L / mit Türschnapper





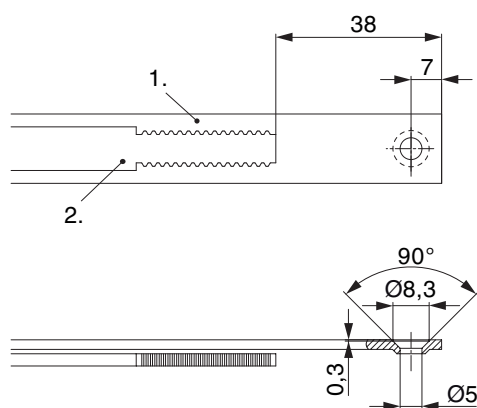
**209377 - MM Getriebe fix DK mit Kippschwinge DM 15
1590 mit 2 i.S. GM 600 FFH 1.341-1.590 silber**

12 mm Falzluf



* bei Getriebegröße 660

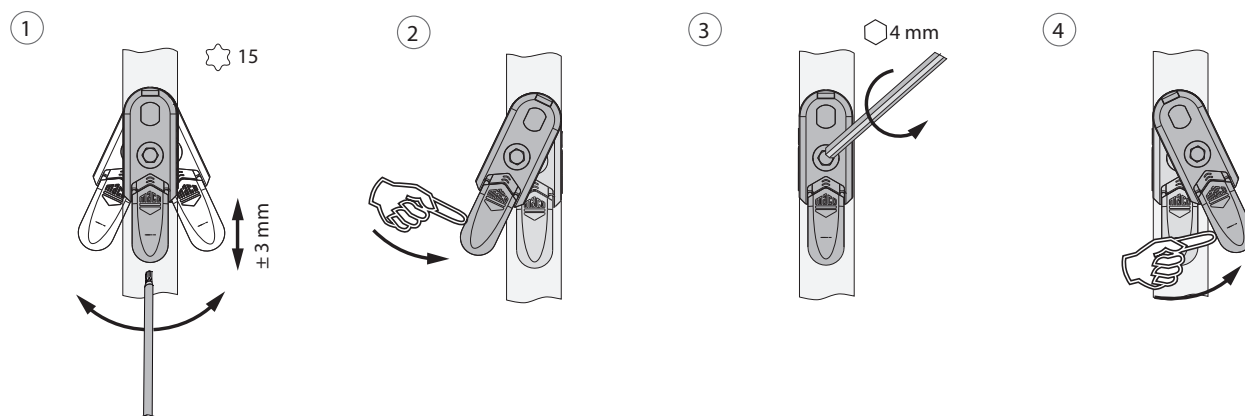
Stanzbild



• Wir empfehlen die Schnittkanten von TRICOAT-PLUS Beschlagteilen mit dem TRICOAT-PLUS-Ausbesserungslack (Art. Nr. 358440) nachzubehandeln.

- 1. Stulp
- 2. Riegel

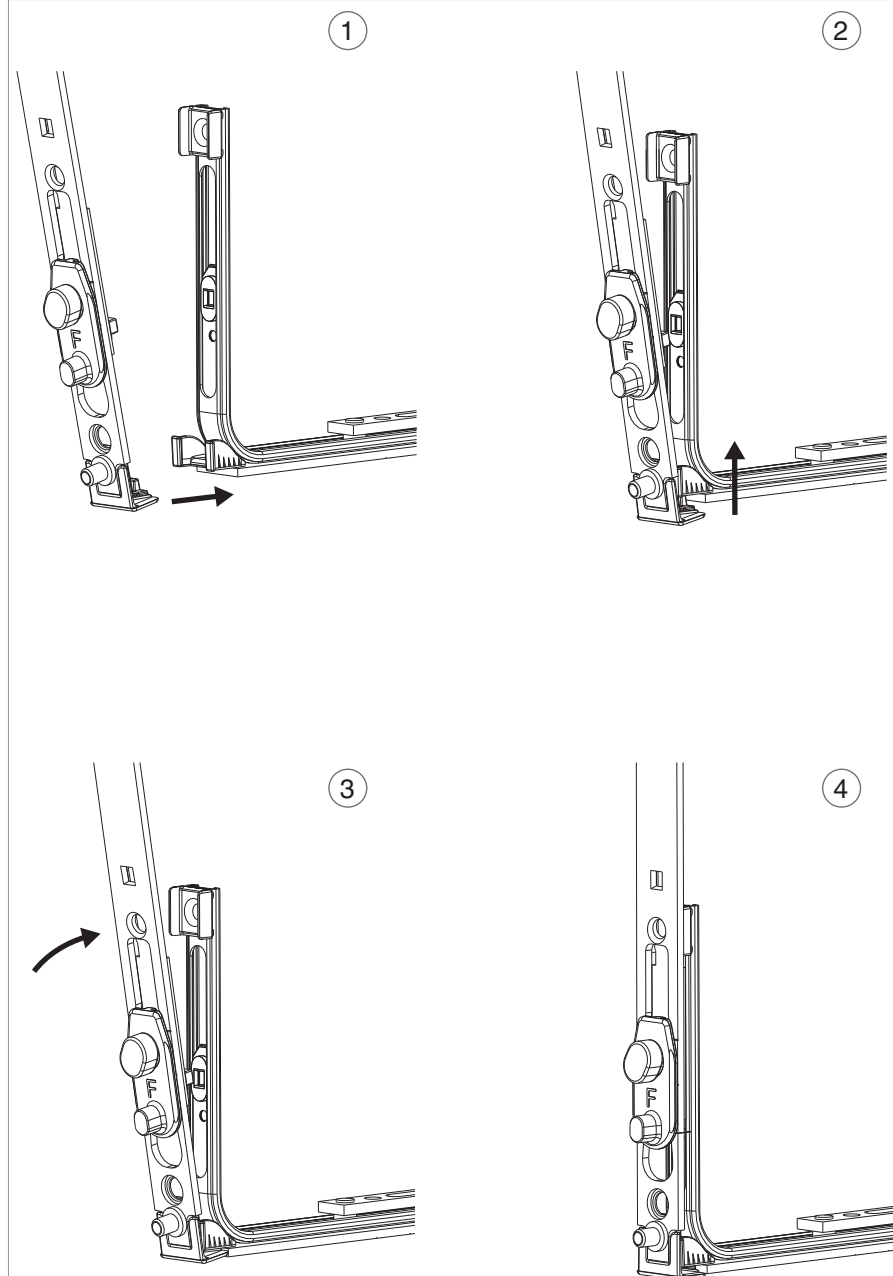
Ausschwenken und Einstellen der Hebesicherung



- 1. Ausschwenken und Höhenverstellung der Hebesicherung.
- 2. Rückstellung der Hebesicherung.
- 3. Mittenfixierung der Hebesicherung.
- 4. Ausschwenken der Hebesicherung.

Klipsverbindung Kippschwinge

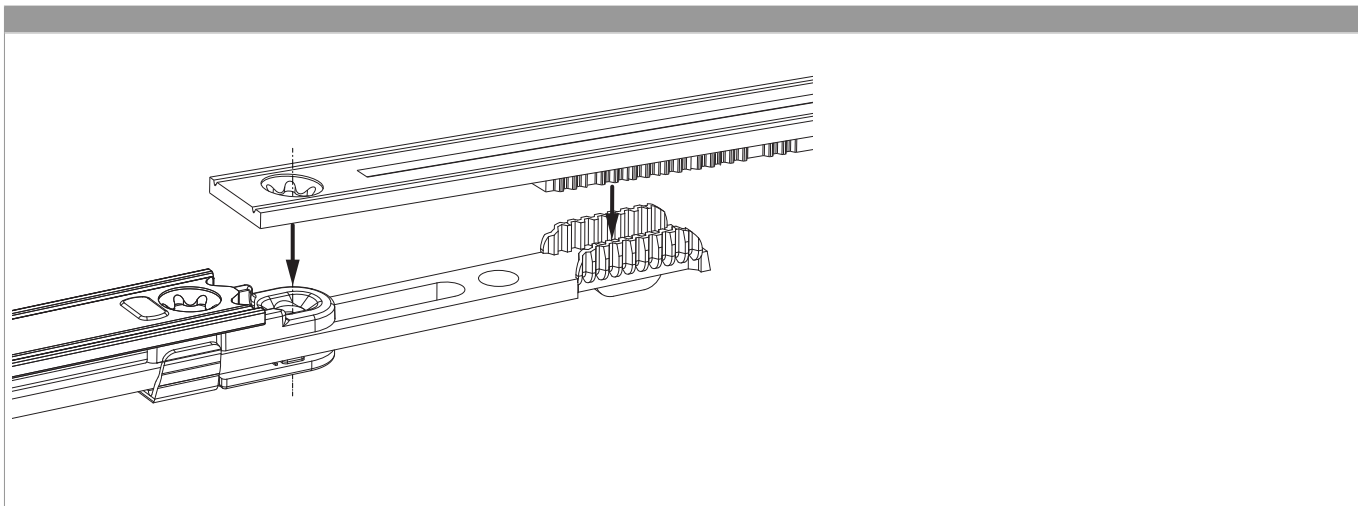
Klipsverbindung einhängen



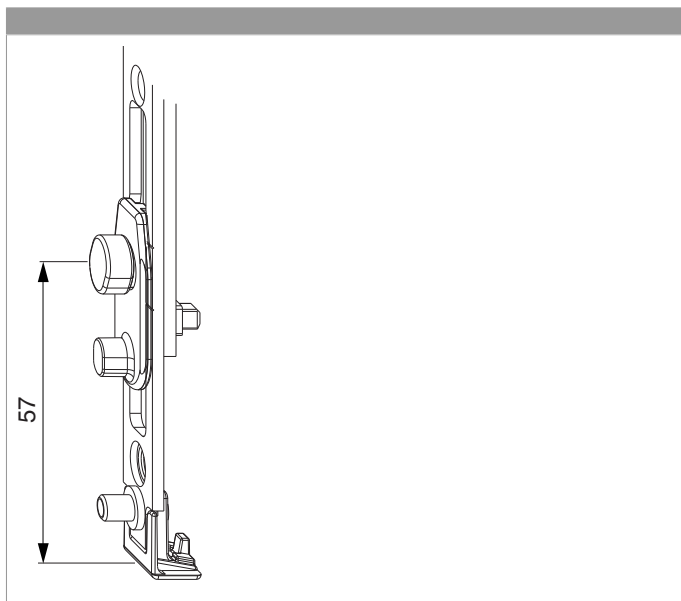


**209377 - MM Getriebe fix DK mit Kippschwinge DM 15
1590 mit 2 i.S. GM 600 FFH 1.341-1.590 silber**

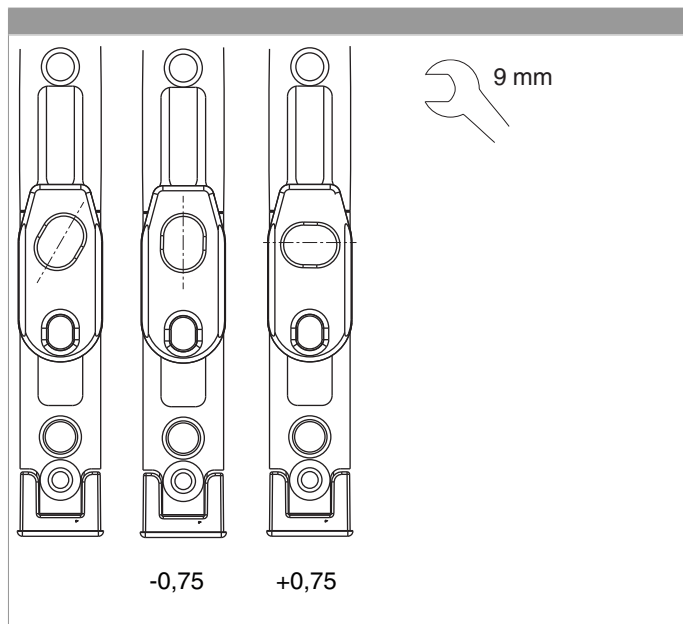
Zahnkastenverbindung



Position Verschlusszapfen Kippschwinge



Anpressdruckeinstellung Kippschwinge



Anpressdruckeinstellung

i.S Zapfen und Verschlusszapfen

