



218426 - MM Getriebe fix DR mit aufgeschweißtem Schließteil DM 50 660 ohne Zapfen GM 190 FFH 431-660 silber

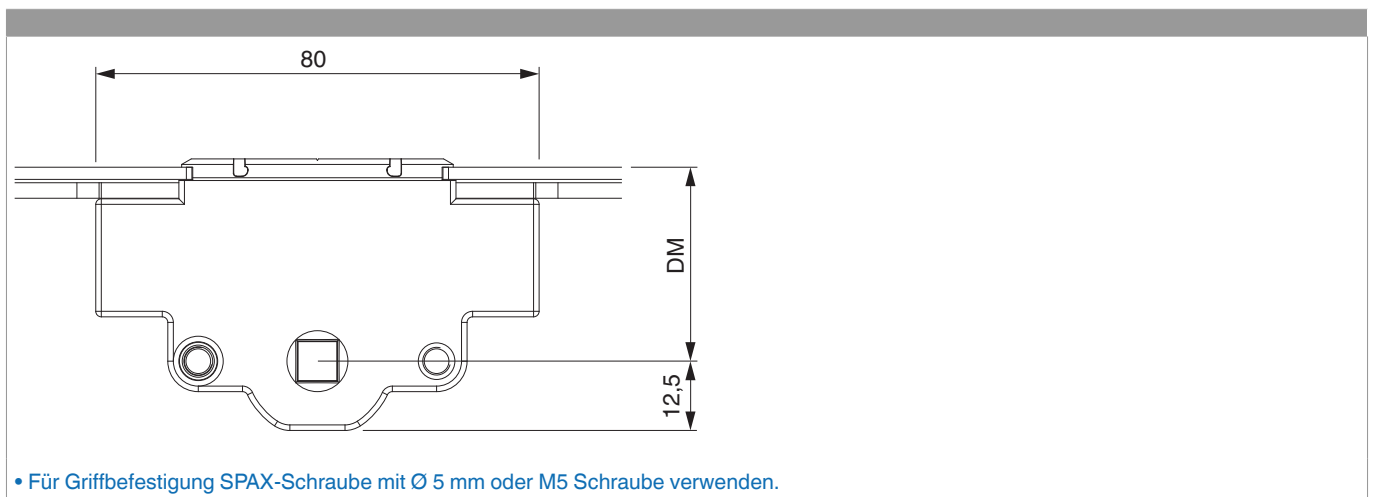
		L						No
Silber	660	556,5	50	190	431 - 660	240,5	10	218426 ¹⁾

¹⁾ Zur Stulpverschraubung Stulpniederhalter Art. Nr. 213287 verwenden.

Schraubpositionstabelle

No		1	2	3	4	5	6	7	8	9	10	11	12	13	14
218426	2	18,5	91,5												

Abmessungen Getriebekasten

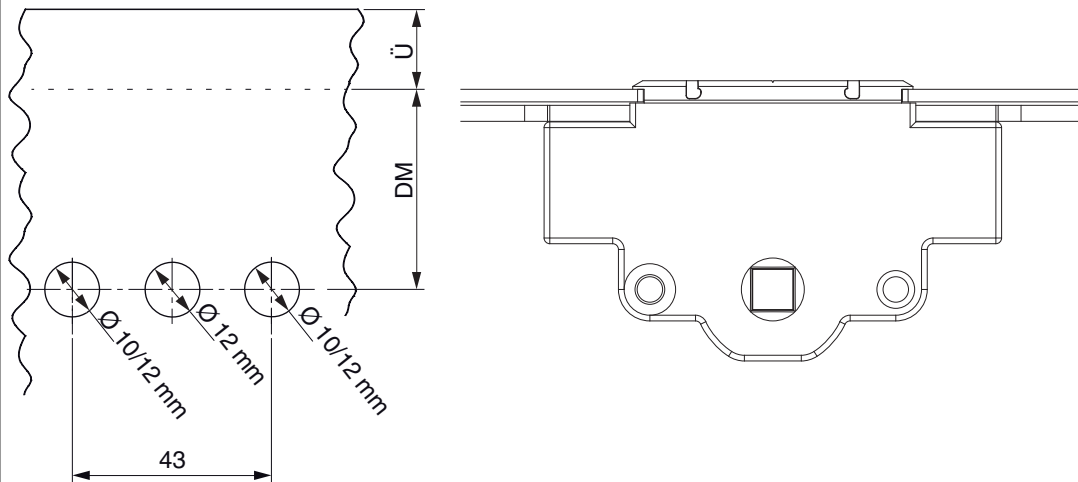




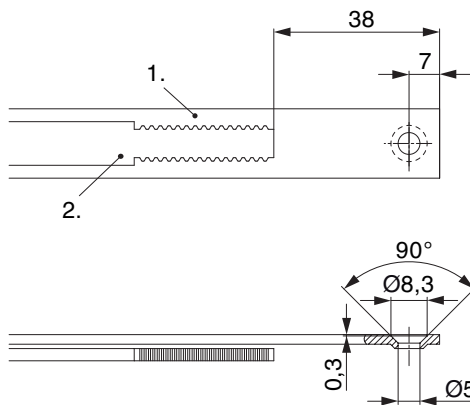
218426 - MM Getriebe fix DR mit aufgeschweißtem Schließteil DM 50 660 ohne Zapfen GM 190 FFH 431-660
silber

Bohrbild

Für Holz-, Kunststoff- und Aluminiumfenster



Stanzbild



• Wir empfehlen die Schnittkanten von TRICOAT-PLUS Beschlagteilen mit dem TRICOAT-PLUS-Ausbesserungslack (Art. Nr. 358440) nachzubehandeln.

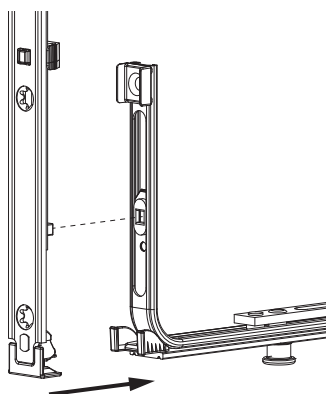
1. Stulp
2. Riegel



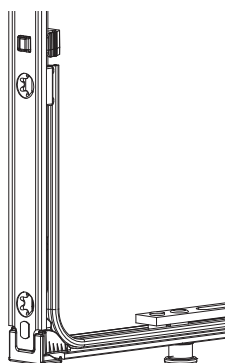
Klipsverbindung

Klipsverbindung einhängen

①

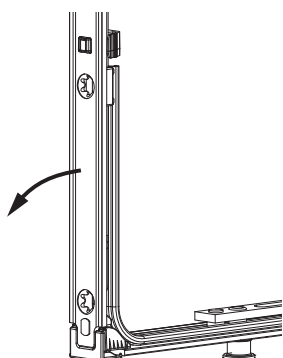


②

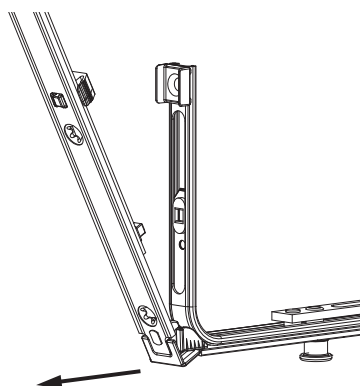


Klipsverbindung aushängen

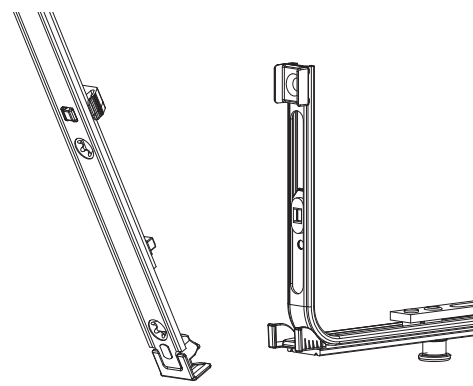
①



②



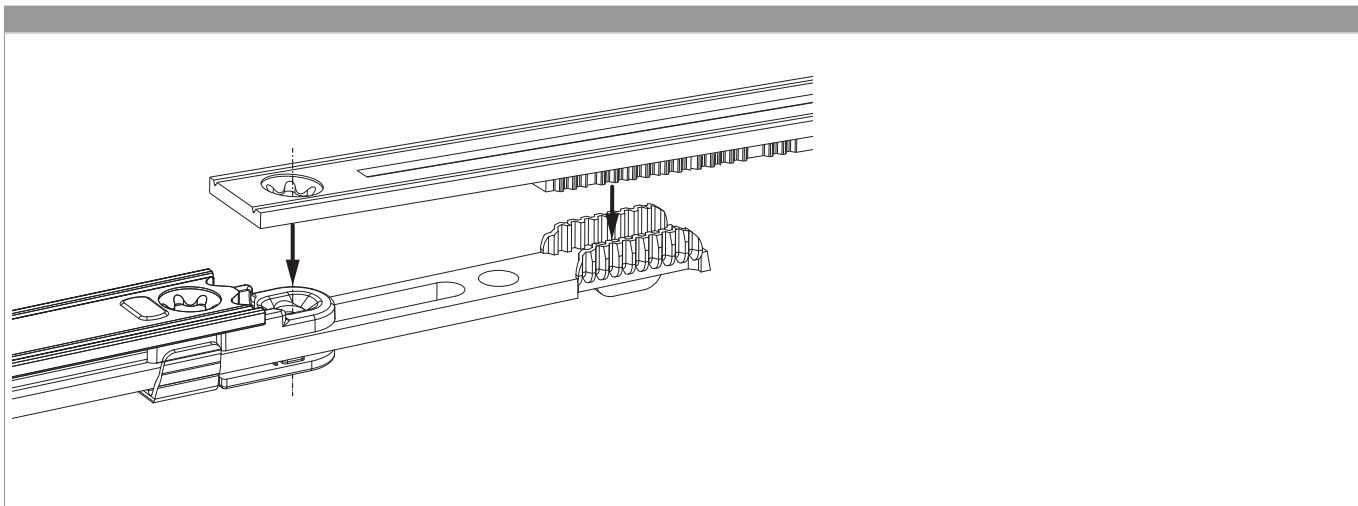
③



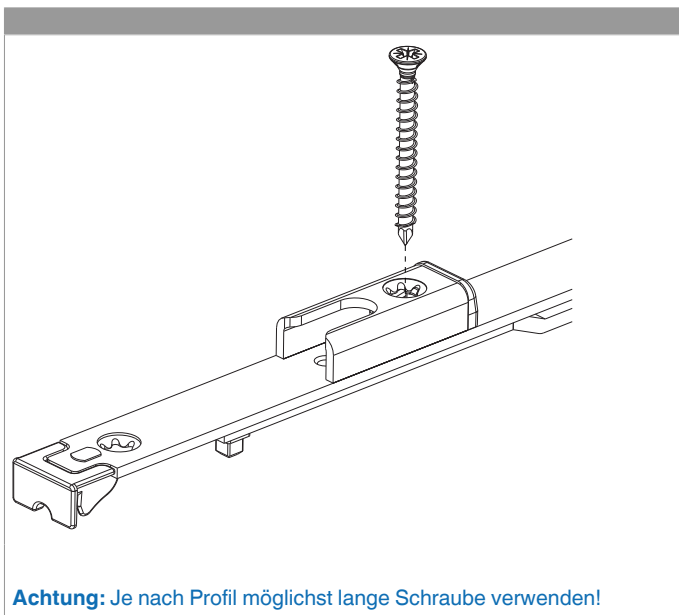


218426 - MM Getriebe fix DR mit aufgeschweißtem
Schließteil DM 50 660 ohne Zapfen GM 190 FFH 431-660
silber

Zahnkastenverbindung



Montage





218426 - MM Getriebe fix DR mit aufgeschweißtem
Schließteil DM 50 660 ohne Zapfen GM 190 FFH 431-660
silber

Funktion des Hebeteils am Stulpflügelgetriebe

