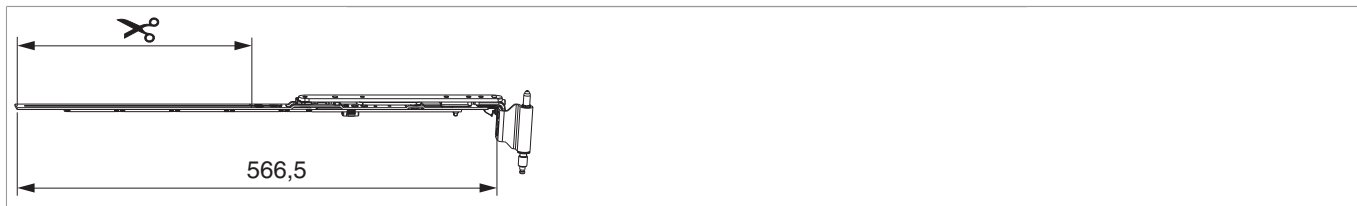




223627 - MM Winkelbandschere DK links Multi Mammut V3 Bandwinkel vormontiert verkehrsweiß RAL 9016 670 ohne Zapfen 12/18-9 FFB 401-670 silber

Technische Zeichnung



Verkehrsweiß RAL 9016	links	12/18-9	670	401 - 670	310 - 400	281	220	10	Nº 223627

Schraubpositionstabelle

Nº		1	2	3	4	5	6	7	8	9
223627	3	19	154	165						

Zapfensitztable

Nº		Z1	Z2	
223627	0			

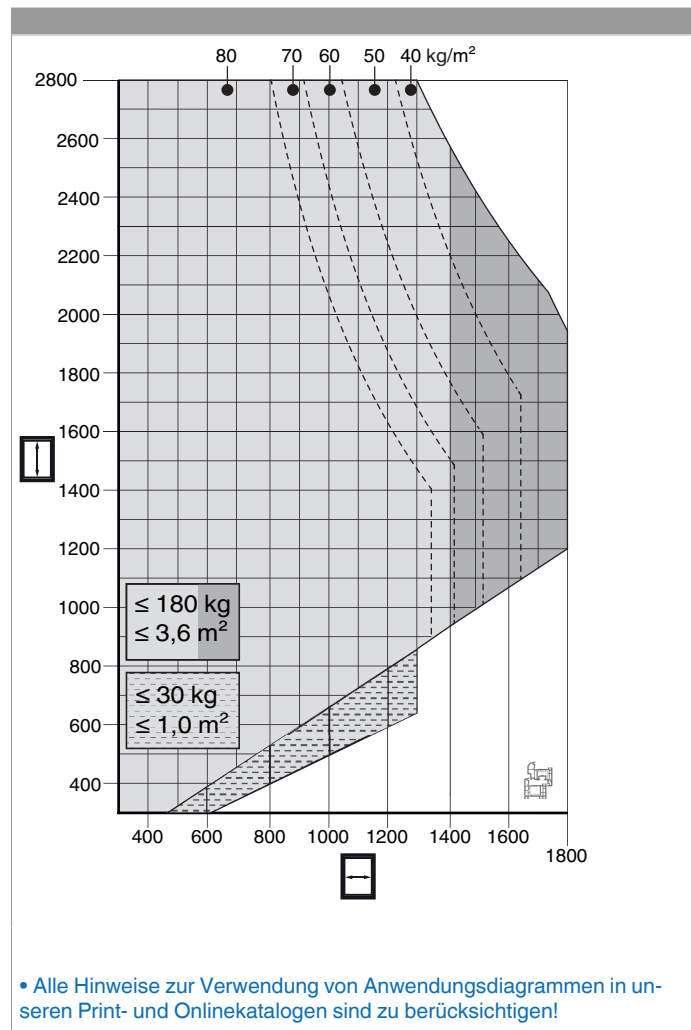
Lehren

				Nº
Fräslöhre f. Ecklagerband u. Bandwinkel	Holz	Multi Mammut	1	213099



**223627 - MM Winkelbandschere DK links Multi Mammut
V3 Bandwinkel vormontiert verkehrsweiß RAL 9016 670
ohne Zapfen 12/18-9 FFB 401-670 silber**

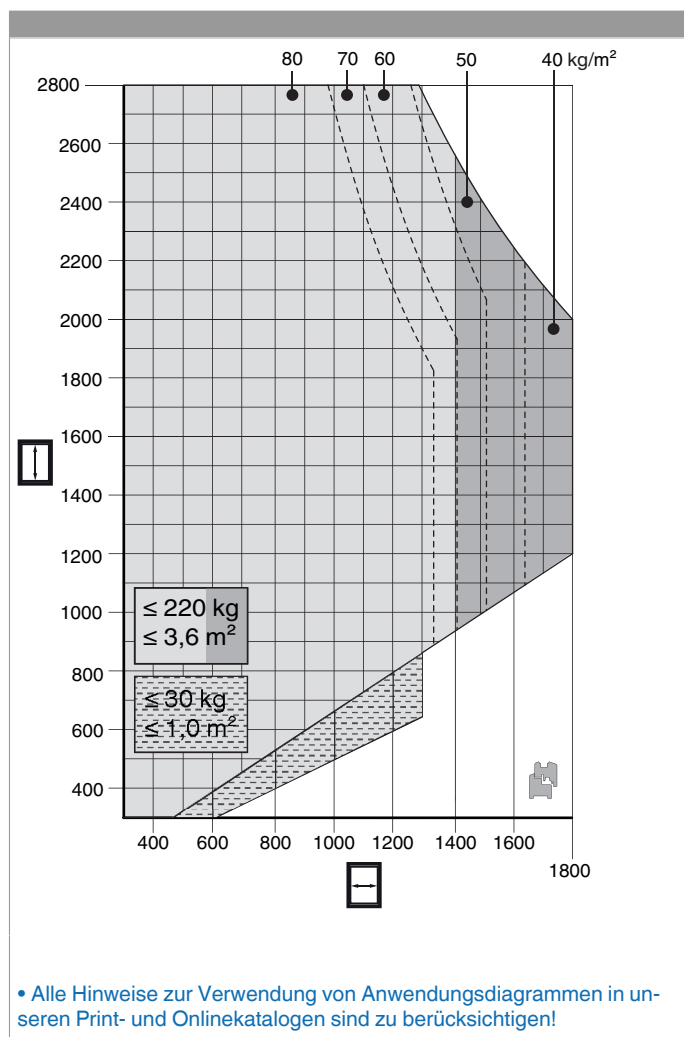
Anwendungsdiagramm PVC



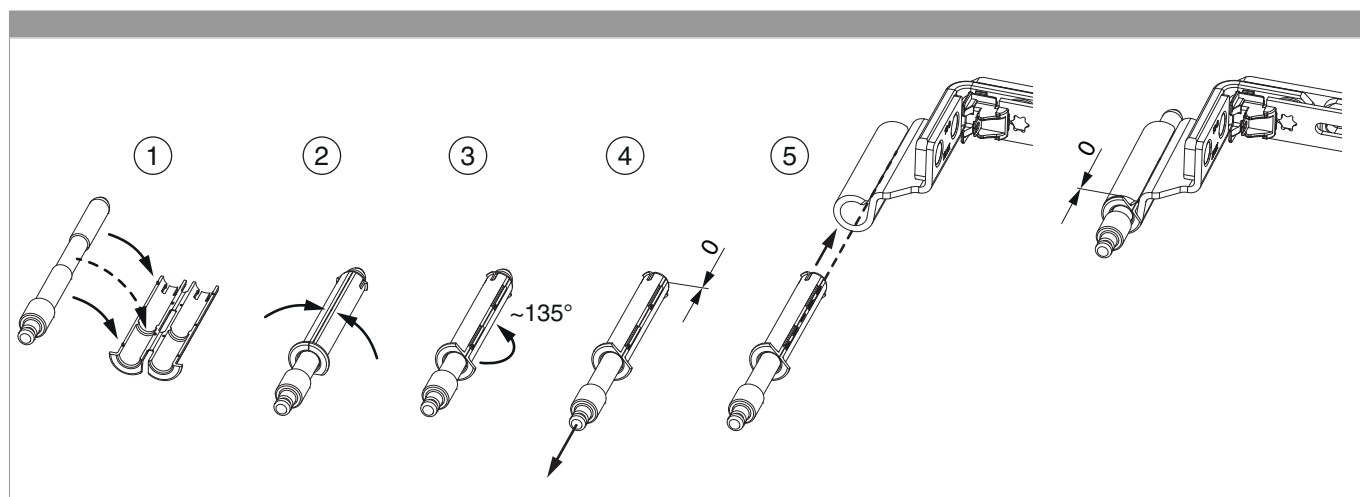


**223627 - MM Winkelbandschere DK links Multi Mammut
V3 Bandwinkel vormontiert verkehrsweiß RAL 9016 670
ohne Zapfen 12/18-9 FFB 401-670 silber**

Anwendungsdiagramm Holz



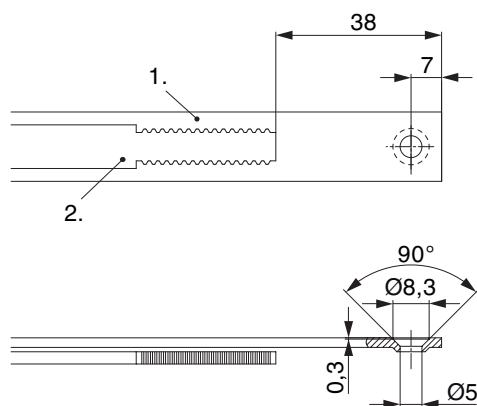
Zusammenbau der Einzelteile





**223627 - MM Winkelbandschere DK links Multi Mammut
V3 Bandwinkel vormontiert verkehrsweiß RAL 9016 670
ohne Zapfen 12/18-9 FFB 401-670 silber**

Stanzbild

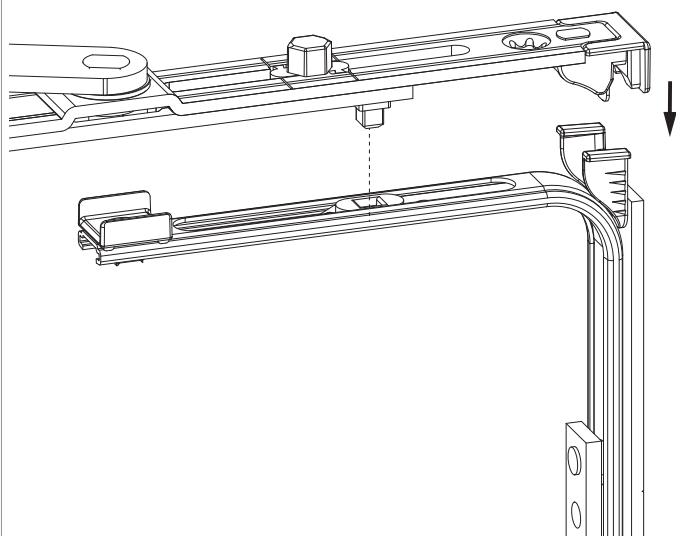


• Wir empfehlen die Schnittkanten von TRICOAT-PLUS Beschlagteilen mit dem TRICOAT-PLUS-Ausbesserungslack (Art. Nr. 358440) nachzubehandeln.

- 1. Stulp
- 2. Riegel

Klipsverbindung

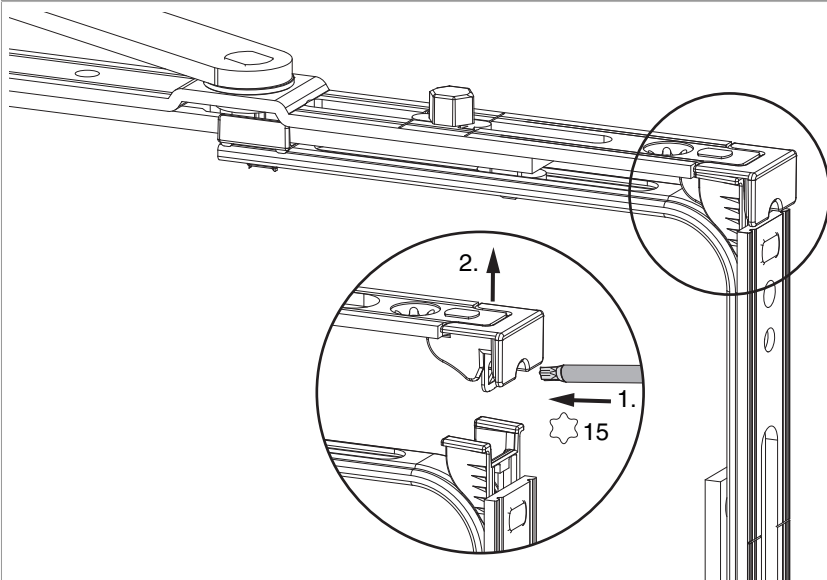
Klipsverbindung einhängen



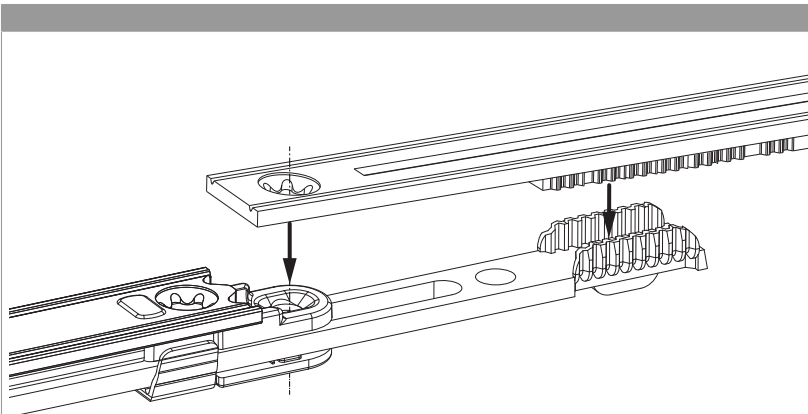


**223627 - MM Winkelbandschere DK links Multi Mammut
V3 Bandwinkel vormontiert verkehrsweiß RAL 9016 670
ohne Zapfen 12/18-9 FFB 401-670 silber**

Klipsverbindung aushängen



Zahnkassenverbindung

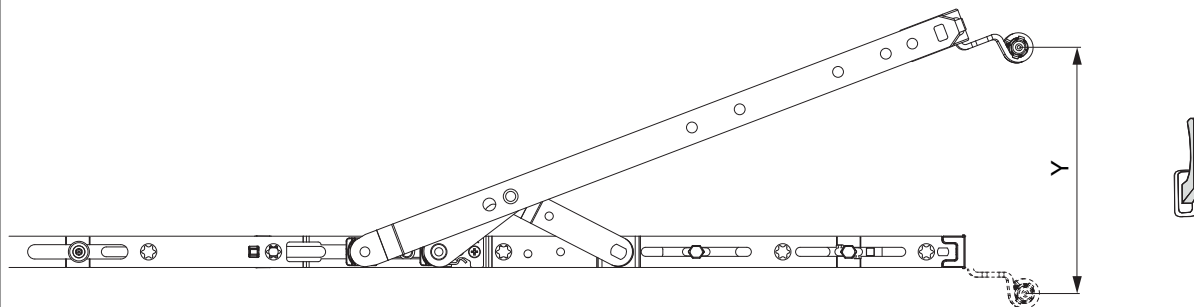





**223627 - MM Winkelbandschere DK links Multi Mammut
V3 Bandwinkel vormontiert verkehrsweiß RAL 9016 670
ohne Zapfen 12/18-9 FFB 401-670 silber**

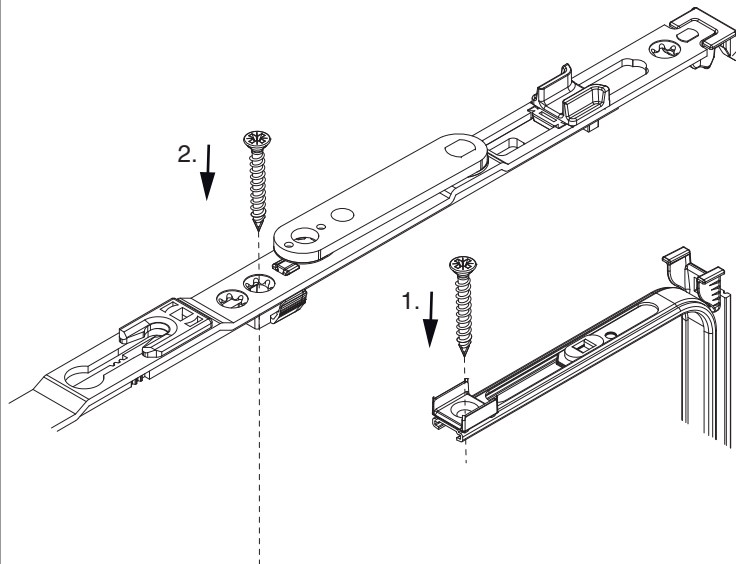
Öffnungsweite

Kippstellung



	Y
600	128
900	128
1200	128
1500	128

Reihenfolge der Verschraubung

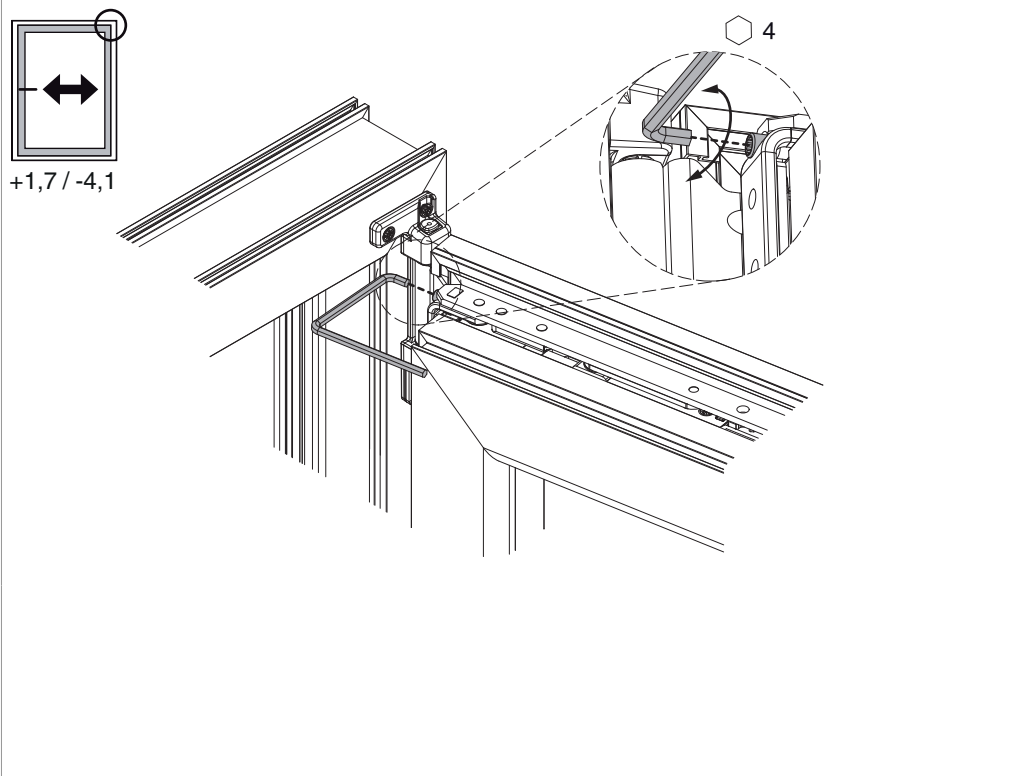
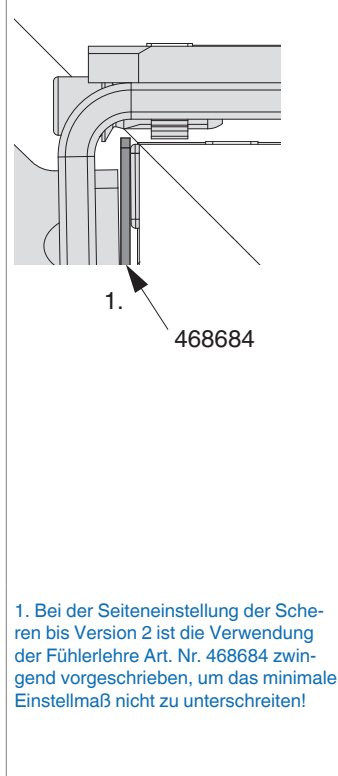


Zuerst Eckumlenkung senkrecht einsetzen und in den Nutgrund verschrauben (1), danach Scherenstulp in Eckumlenkung einklipsen und verschrauben (2).



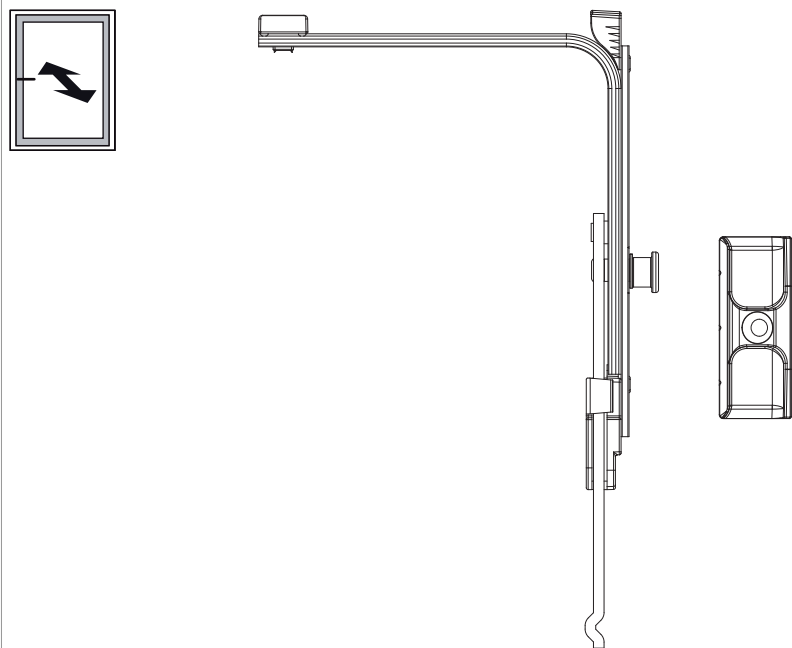
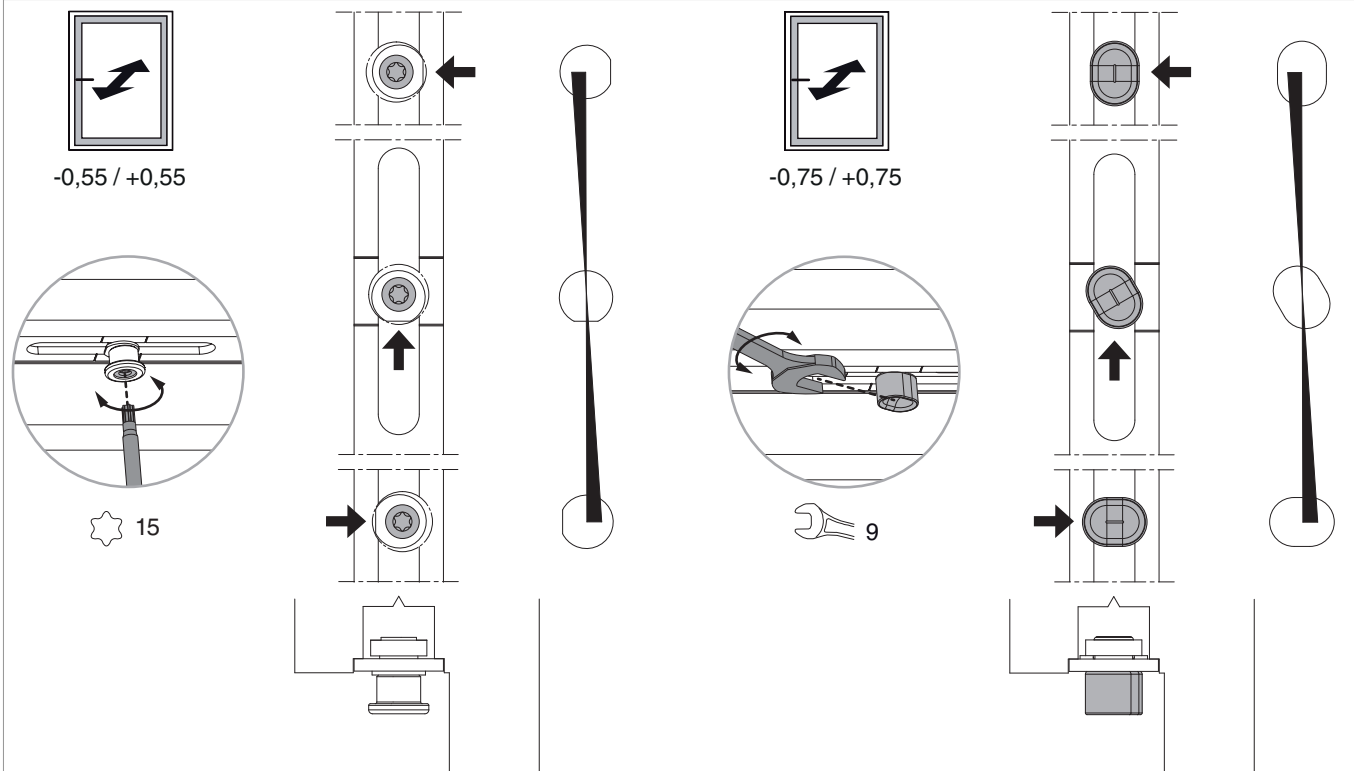
**223627 - MM Winkelbandschere DK links Multi Mammut
V3 Bandwinkel vormontiert verkehrsweiß RAL 9016 670
ohne Zapfen 12/18-9 FFB 401-670 silber**

Seiteneinstellung

im Scherenarm	Fühlerlehre
	 <p>1. Bei der Seiteneinstellung der Scheren bis Version 2 ist die Verwendung der Fühlerlehre Art. Nr. 468684 zwingend vorgeschrieben, um das minimale Einstellmaß nicht zu unterschreiten!</p>

Anpressdruckeinstellung

i.S Zapfen und Verschlusszapfen



Achtung: Eckumlenkung mit Zapfen bzw. Mittelverschluss EH zur Anpressdruckeinstellung verwenden!