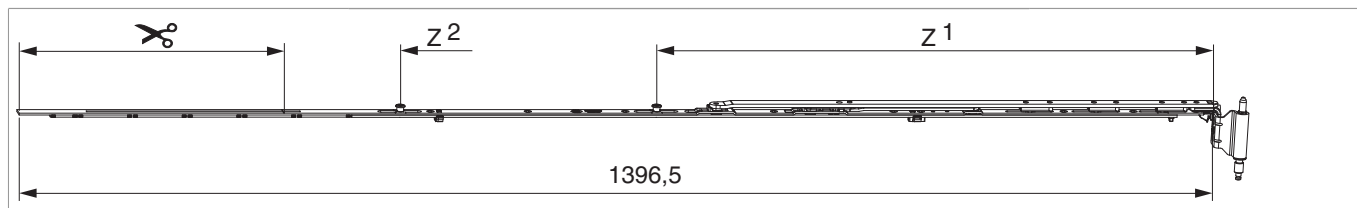




223640 - MM Winkelbandschere DK rechts Multi Mammut V3 Bandwinkel vormontiert verkehrsweiß RAL 9016 1500 mit 2 i.S. 12/18-13 FFB 1.201-1.500 silber

Technische Zeichnung



Verkehrsweiß RAL 9016	rechts	12/18-13	1500	1.201 - 1.500		310	220	10	223640 ¹⁾

¹⁾ Ab FFB 1401 mm ist die Verwendung der Zweitschere vorgeschrieben. Von FFB 1401 - 1435 mm muss Schere Gr.1200 + Zweitschere verwendet werden.

Schraubpositionstabelle

Nº		1	2	3	4	5	6	7	8	9
223640	9	19	92	173	340	372	512	686	800	914

Zapfensitztable

Nº		Z1	Z2	
223640	2	650	950	

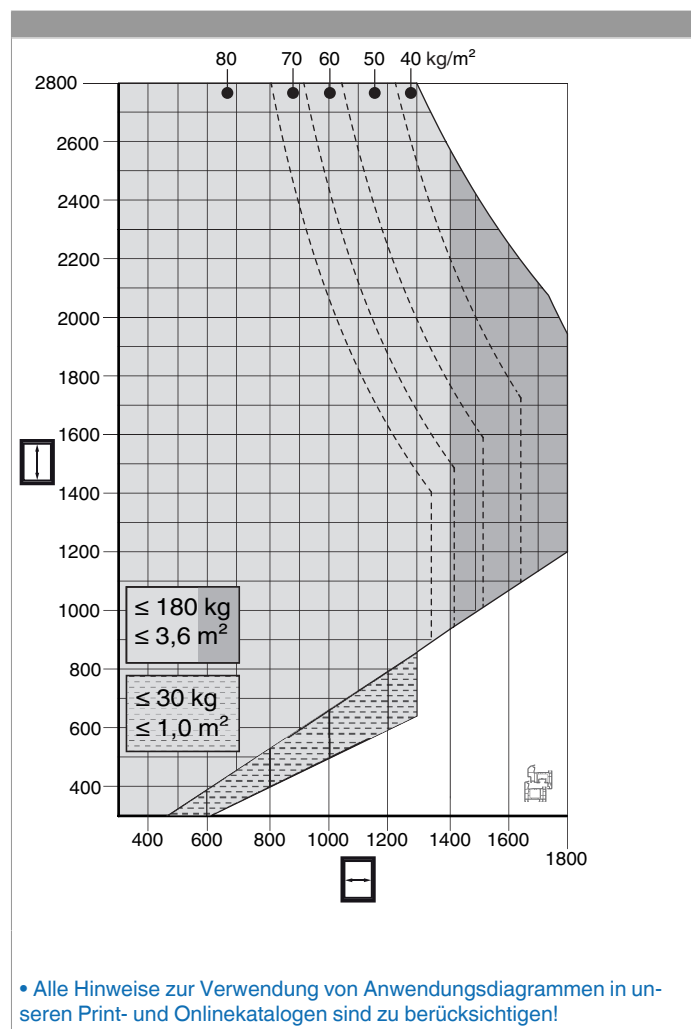
Lehren

				Nº
Fräslöhre f. Ecklagerband u. Bandwinkel	Holz	Multi Mammut	1	213099



**223640 - MM Winkelbandschere DK rechts Multi Mammut
V3 Bandwinkel vormontiert verkehrsweiß RAL 9016 1500
mit 2 i.S. 12/18-13 FFB 1.201-1.500 silber**

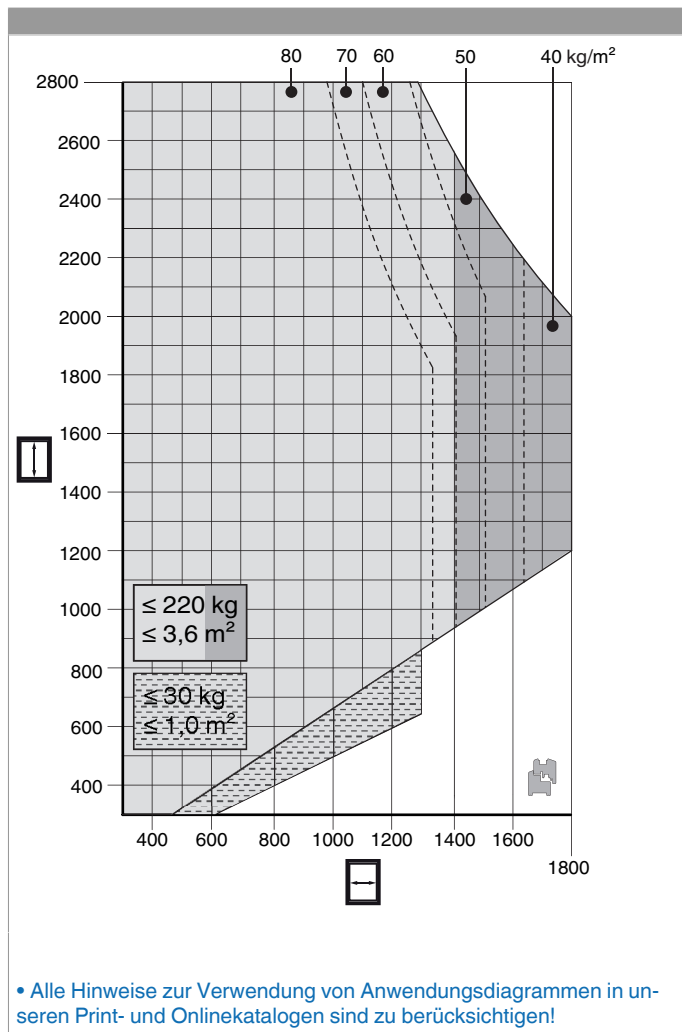
Anwendungsdiagramm PVC



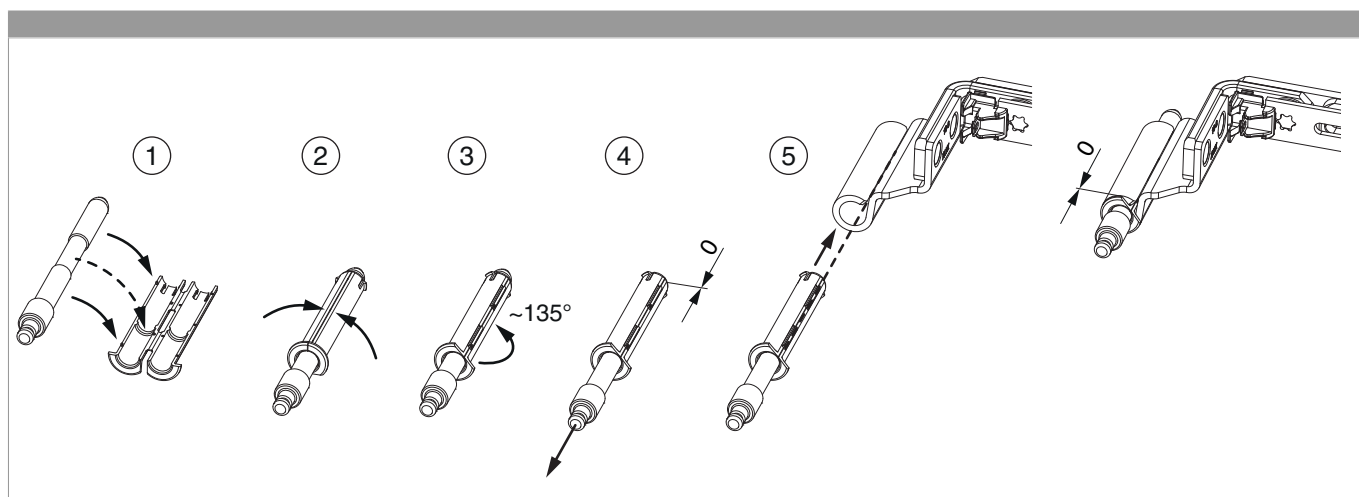


**223640 - MM Winkelbandschere DK rechts Multi Mammut
V3 Bandwinkel vormontiert verkehrsweiß RAL 9016 1500
mit 2 i.S. 12/18-13 FFB 1.201-1.500 silber**

Anwendungsdiagramm Holz



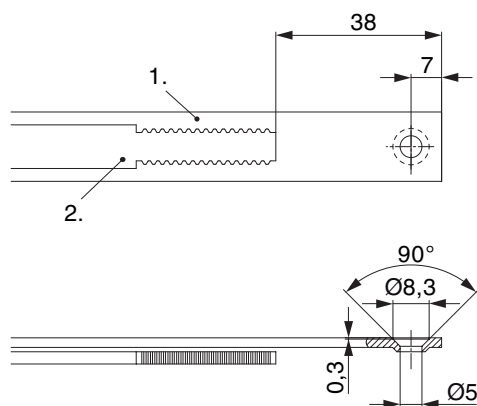
Zusammenbau der Einzelteile





**223640 - MM Winkelbandschere DK rechts Multi Mammut
V3 Bandwinkel vormontiert verkehrsweiß RAL 9016 1500
mit 2 i.S. 12/18-13 FFB 1.201-1.500 silber**

Stanzbild

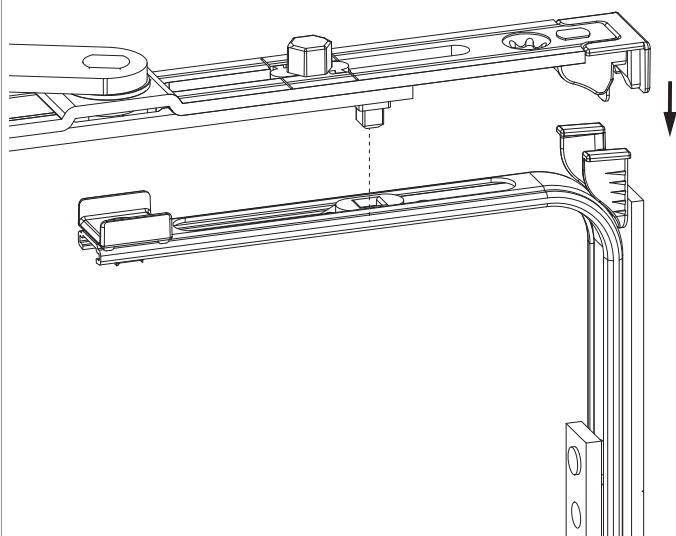


• Wir empfehlen die Schnittkanten von TRICOAT-PLUS Beschlagteilen mit dem TRICOAT-PLUS-Ausbesserungslack (Art. Nr. 358440) nachzubehandeln.

1. Stulp
2. Riegel

Klipsverbindung

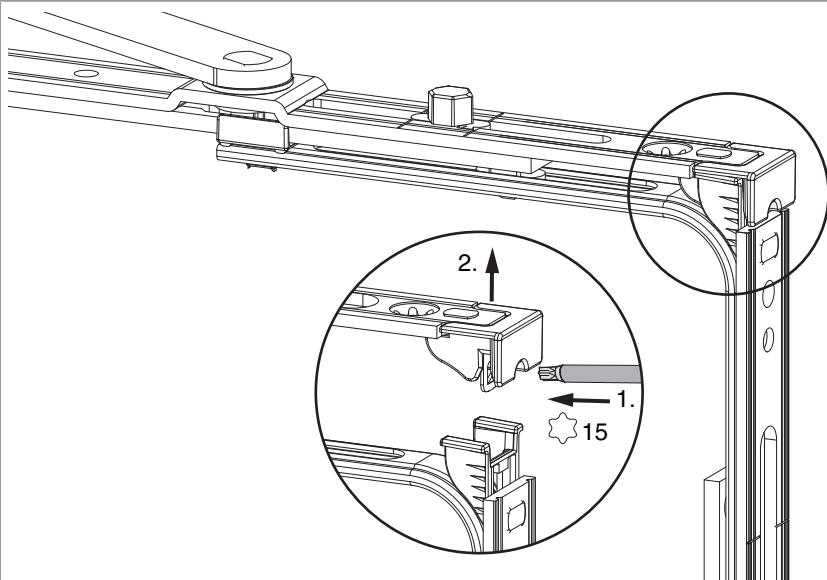
Klipsverbindung einhängen



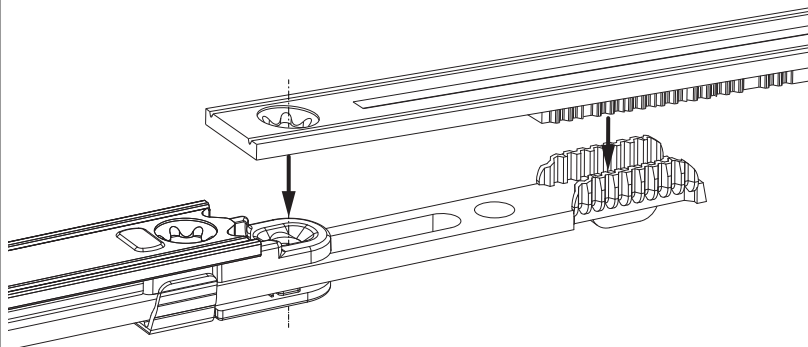


**223640 - MM Winkelbandschere DK rechts Multi Mammut
V3 Bandwinkel vormontiert verkehrsweiß RAL 9016 1500
mit 2 i.S. 12/18-13 FFB 1.201-1.500 silber**

Klipsverbindung aushängen



Zahnkassenverbindung

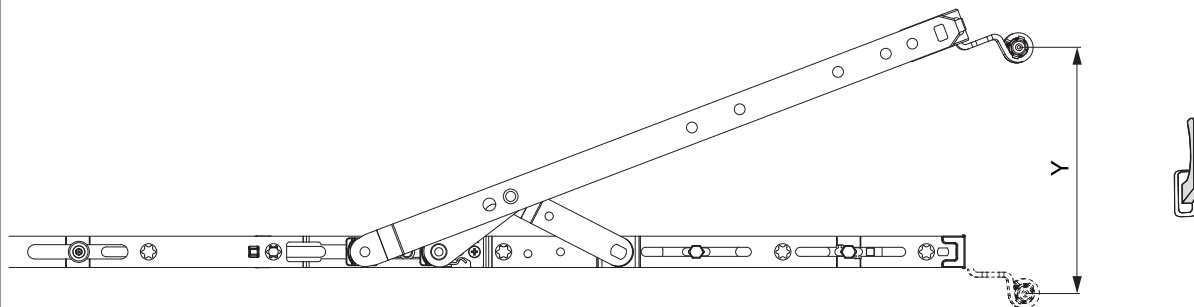




**223640 - MM Winkelbandschere DK rechts Multi Mammut
V3 Bandwinkel vormontiert verkehrsweiß RAL 9016 1500
mit 2 i.S. 12/18-13 FFB 1.201-1.500 silber**

Öffnungsweite

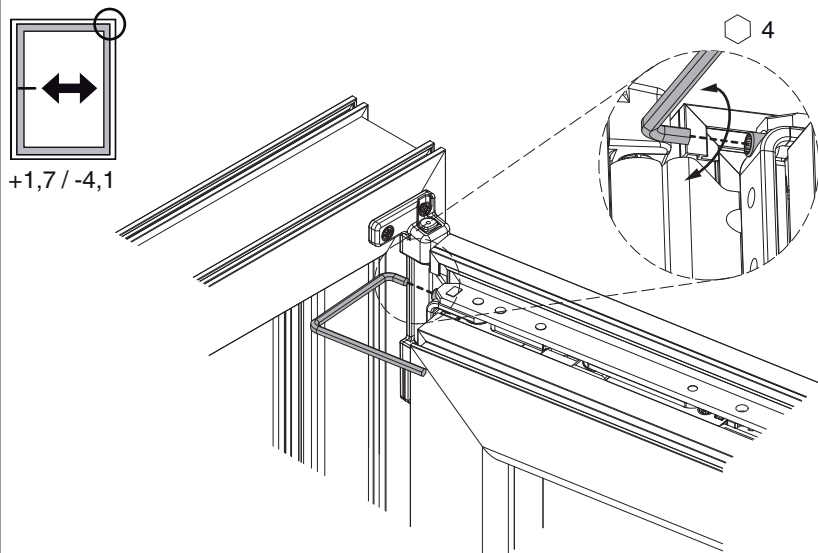
Kippstellung



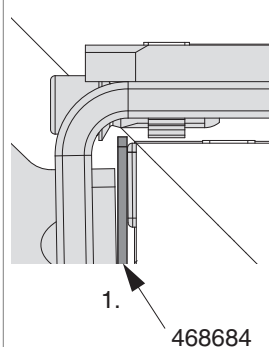
	Y
600	128
900	128
1200	128
1500	128

Seiteneinstellung

im Scherenarm



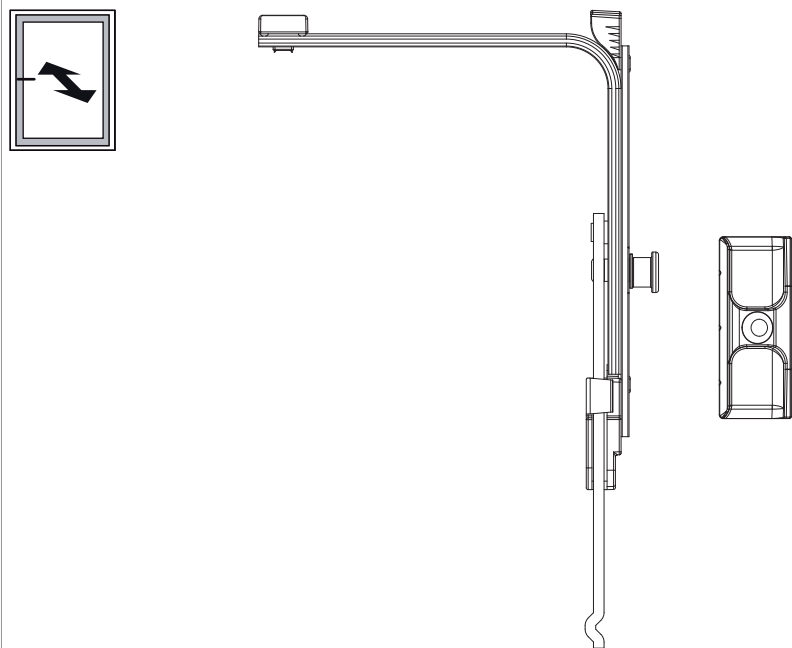
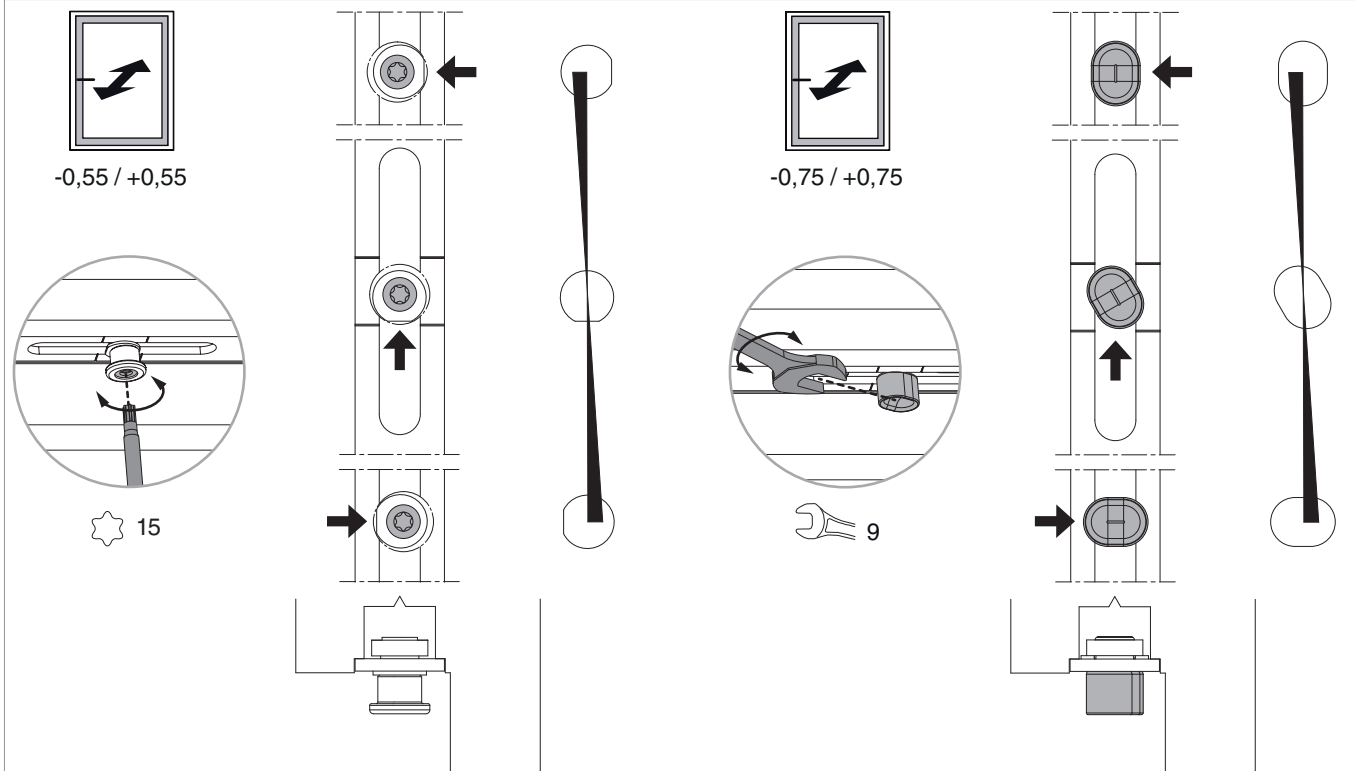
Fühlerlehre



1. Bei der Seiteneinstellung der Scheren bis Version 2 ist die Verwendung der Fühlerlehre Art. Nr. 468684 zwingend vorgeschrieben, um das minimale Einstellmaß nicht zu unterschreiten!

Anpressdruckeinstellung

i.S Zapfen und Verschlusszapfen



Achtung: Eckumlenkung mit Zapfen bzw. Mittelverschluss EH zur Anpressdruckeinstellung verwenden!