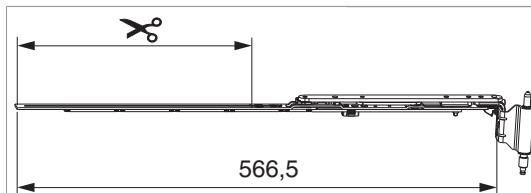




223683 - MM Winkelbandschere DK links Multi Mammut V3 Bandwinkel vormontiert titan 670 ohne Zapfen 12/20-13 FFB 401-670 silber

Technische Zeichnung



Titan - S	links	12/20-13	670	401 - 670	310 - 400	281	220	10	223683

Schraubpositionstabelle

		1	2	3	4	5	6	7	8	9
223683	3	19	154	165						

Zapfensitztable

		Z1	Z2	
223683	0			

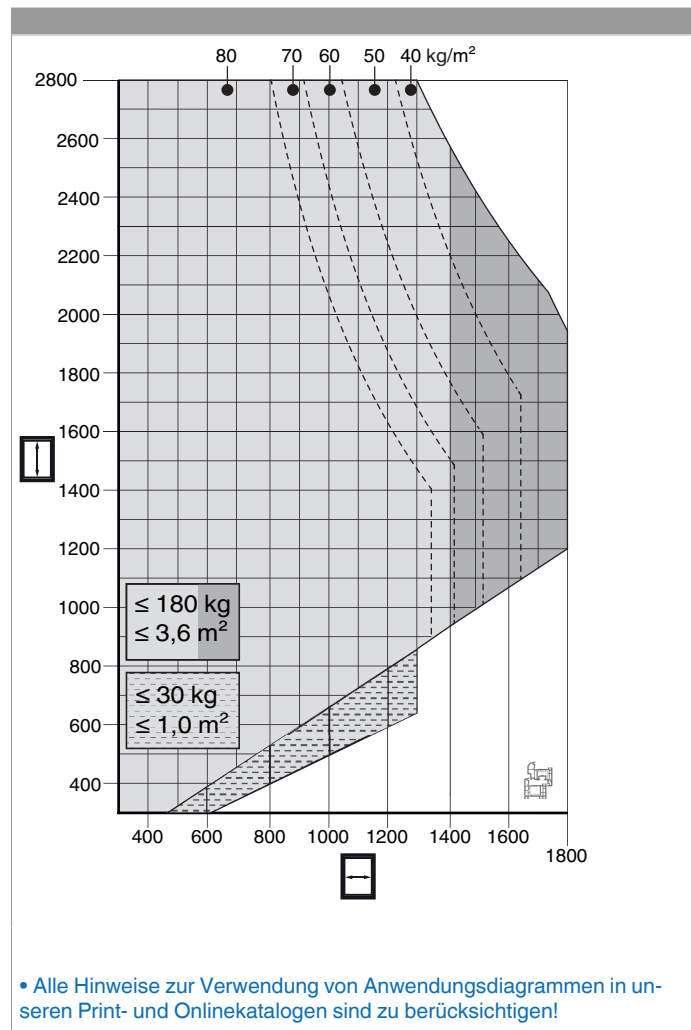
Lehren

Fräslöhre f. Ecklagerband u. Bandwinkel	Holz	Multi Mammut	1	213099



**223683 - MM Winkelbandschere DK links Multi Mammut
V3 Bandwinkel vormontiert titan 670 ohne Zapfen
12/20-13 FFB 401-670 silber**

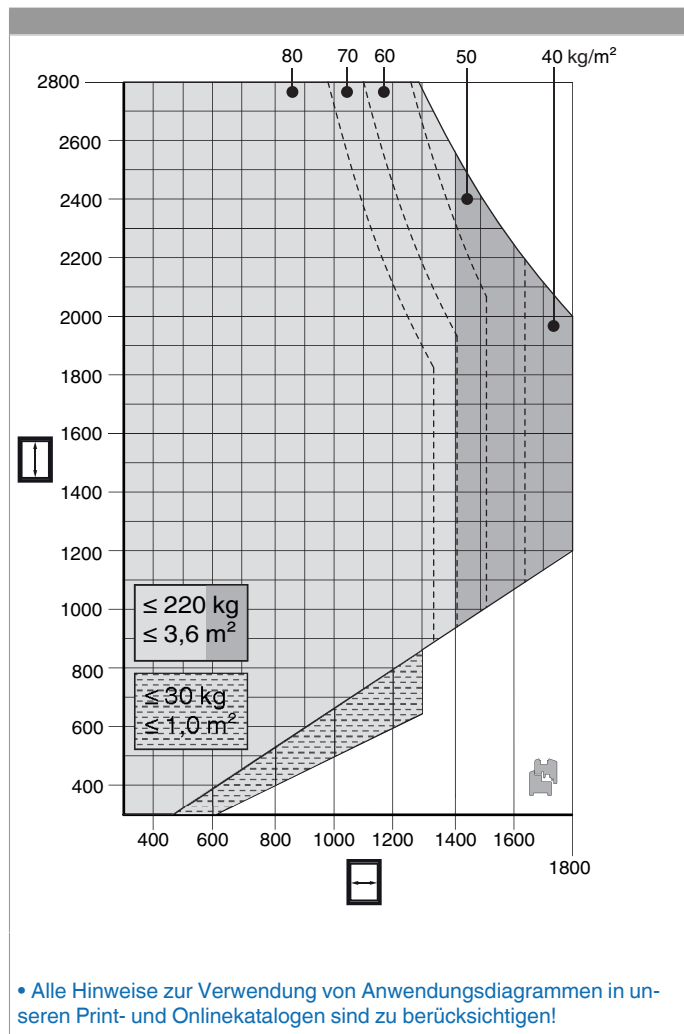
Anwendungsdiagramm PVC



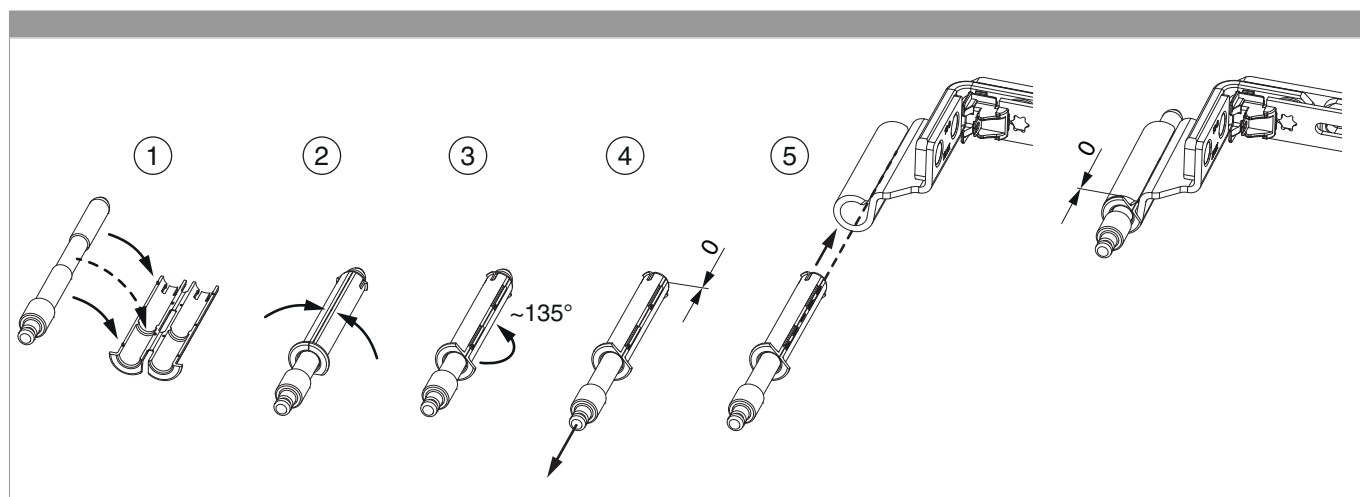


**223683 - MM Winkelbandschere DK links Multi Mammut
V3 Bandwinkel vormontiert titan 670 ohne Zapfen
12/20-13 FFB 401-670 silber**

Anwendungsdiagramm Holz



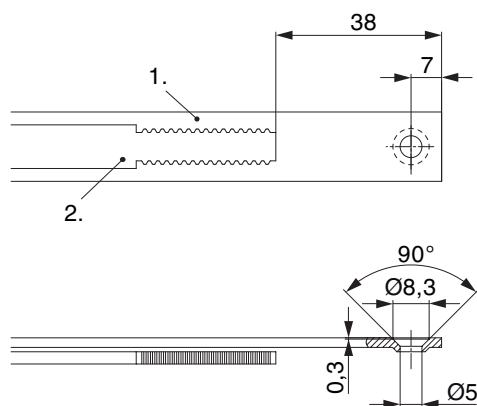
Zusammenbau der Einzelteile





**223683 - MM Winkelbandschere DK links Multi Mammut
V3 Bandwinkel vormontiert titan 670 ohne Zapfen
12/20-13 FFB 401-670 silber**

Stanzbild

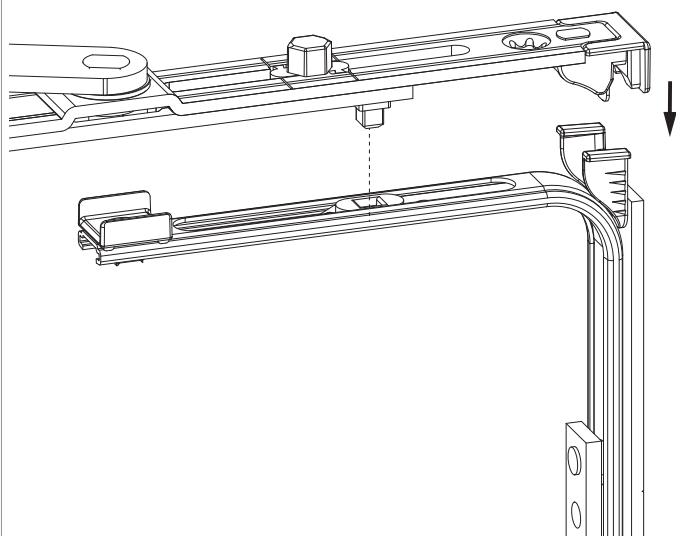


• Wir empfehlen die Schnittkanten von TRICOAT-PLUS Beschlagteilen mit dem TRICOAT-PLUS-Ausbesserungslack (Art. Nr. 358440) nachzubehandeln.

1. Stulp
2. Riegel

Klipsverbindung

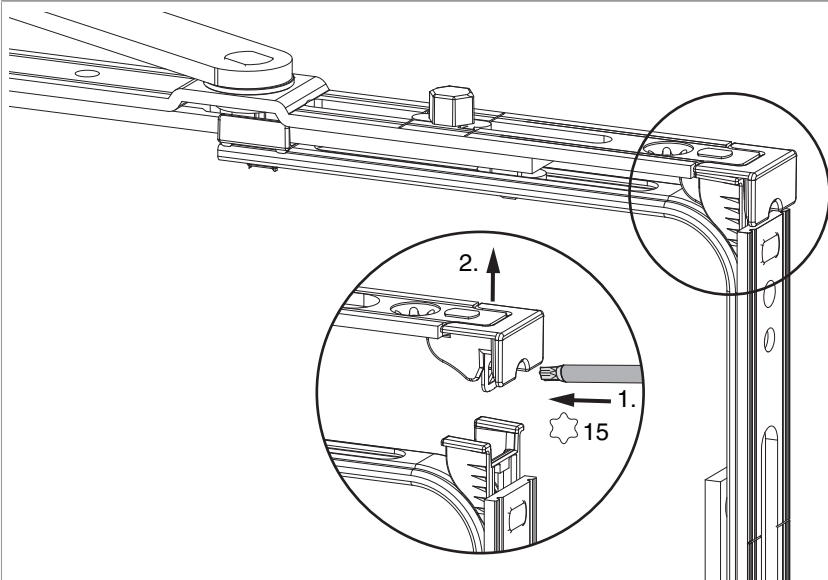
Klipsverbindung einhängen



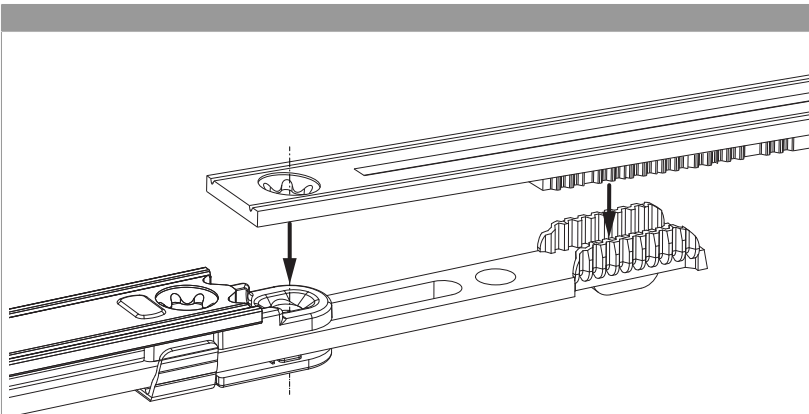


**223683 - MM Winkelbandschere DK links Multi Mammut
V3 Bandwinkel vormontiert titan 670 ohne Zapfen
12/20-13 FFB 401-670 silber**

Klipsverbindung aushängen



Zahnkassenverbindung

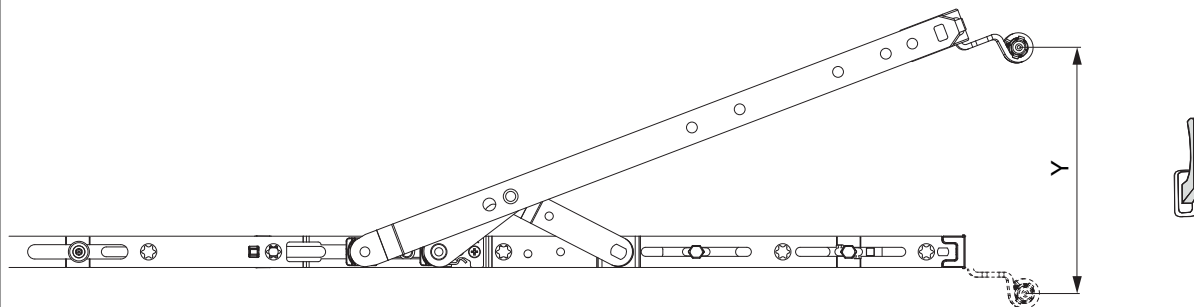





**223683 - MM Winkelbandschere DK links Multi Mammut
V3 Bandwinkel vormontiert titan 670 ohne Zapfen
12/20-13 FFB 401-670 silber**

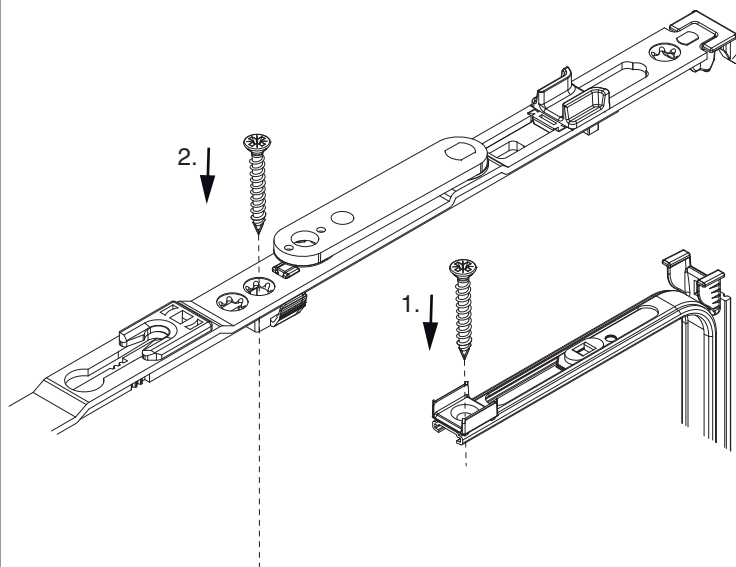
Öffnungsweite

Kippstellung



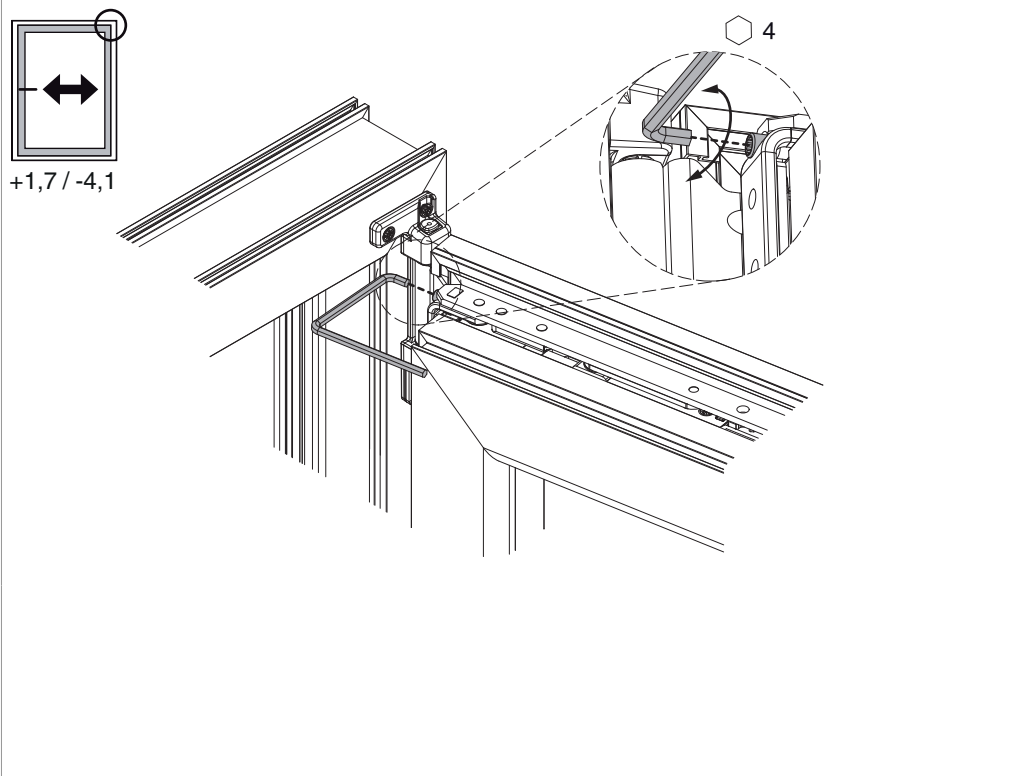
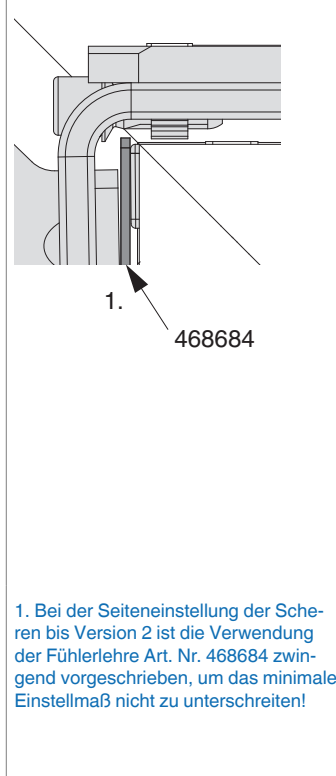
	Y
600	128
900	128
1200	128
1500	128

Reihenfolge der Verschraubung



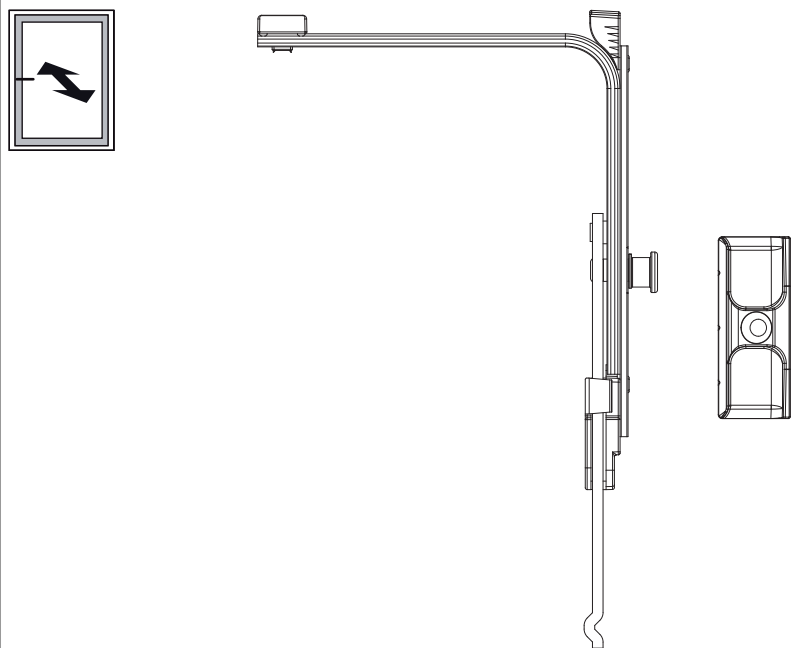
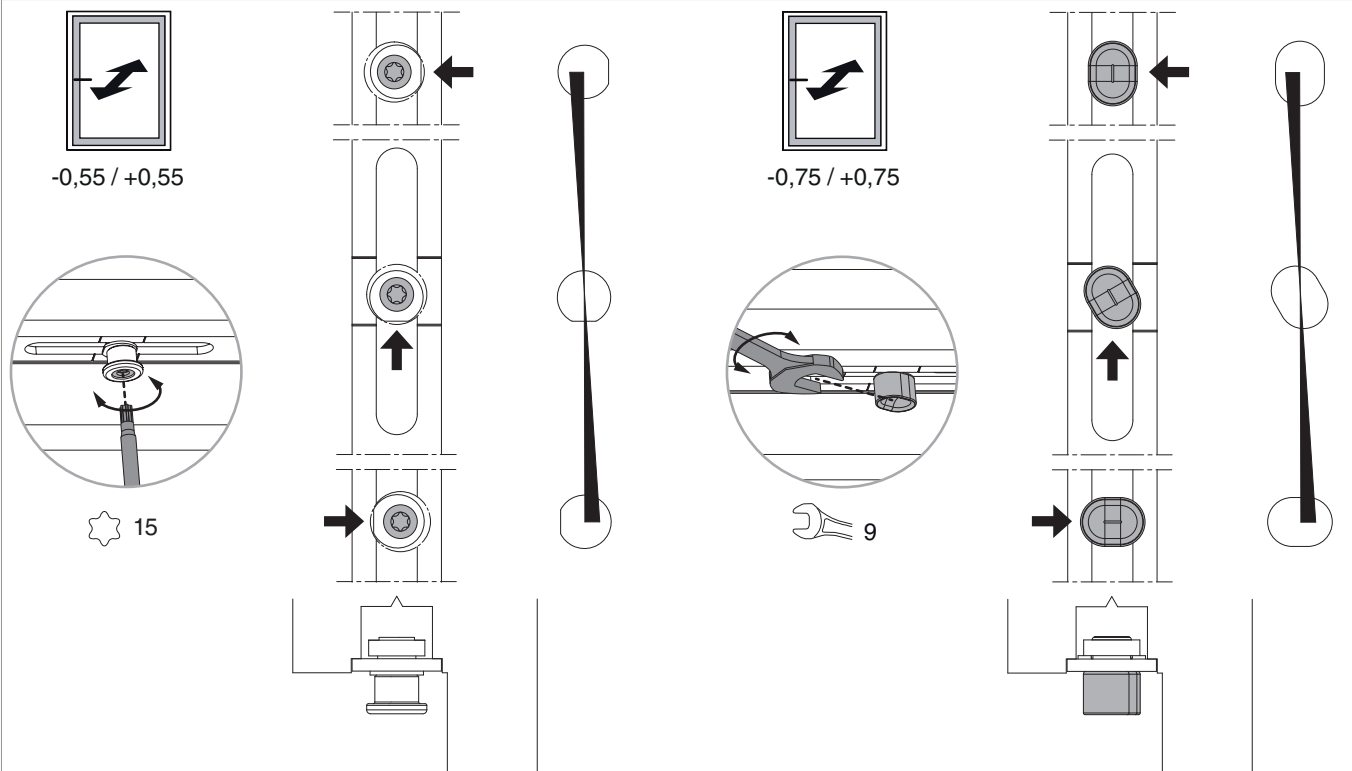
Zuerst Eckumlenkung senkrecht einsetzen und in den Nutgrund verschrauben (1), danach Scherenstulp in Eckumlenkung einklipsen und verschrauben (2).

Seiteneinstellung

im Scherenarm	Fühlerlehre
	 <p>1. Bei der Seiteneinstellung der Scheren bis Version 2 ist die Verwendung der Fühlerlehre Art. Nr. 468684 zwingend vorgeschrieben, um das minimale Einstellmaß nicht zu unterschreiten!</p>

Anpressdruckeinstellung

i.S Zapfen und Verschlusszapfen



Achtung: Eckumlenkung mit Zapfen bzw. Mittelverschluss EH zur Anpressdruckeinstellung verwenden!