



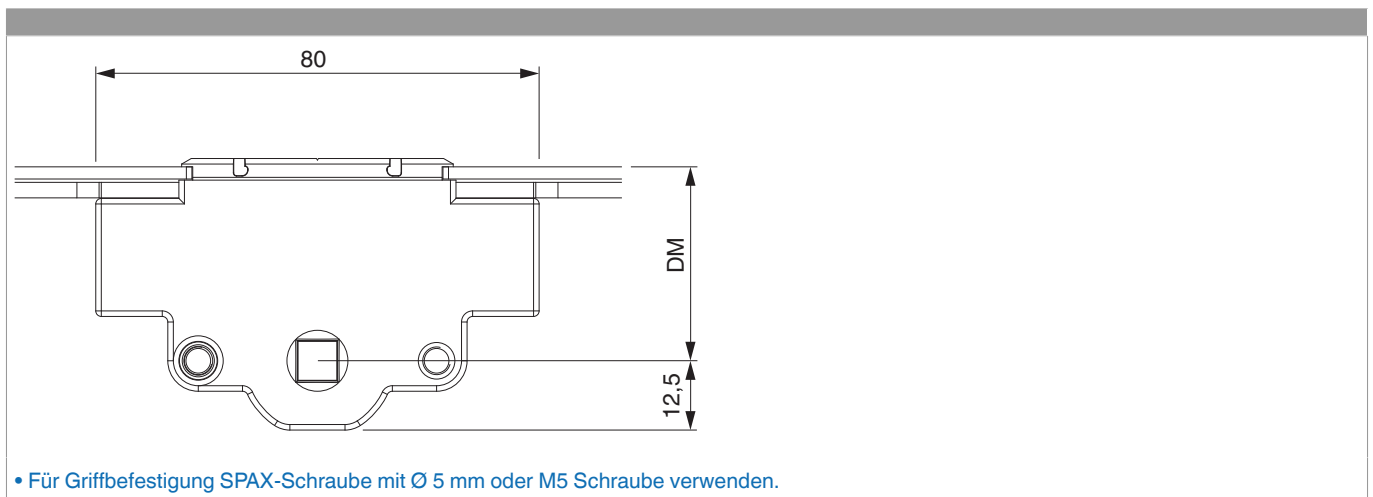
224141 - MM Getriebe fix DR mit aufgeschweißtem Schließteil DM 30 1090 ohne Zapfen GM 400 FFH 841-1.090 silber

		L						N^o
Silber	1090	986,5	30	400	841 - 1.090	260,5	10	224141

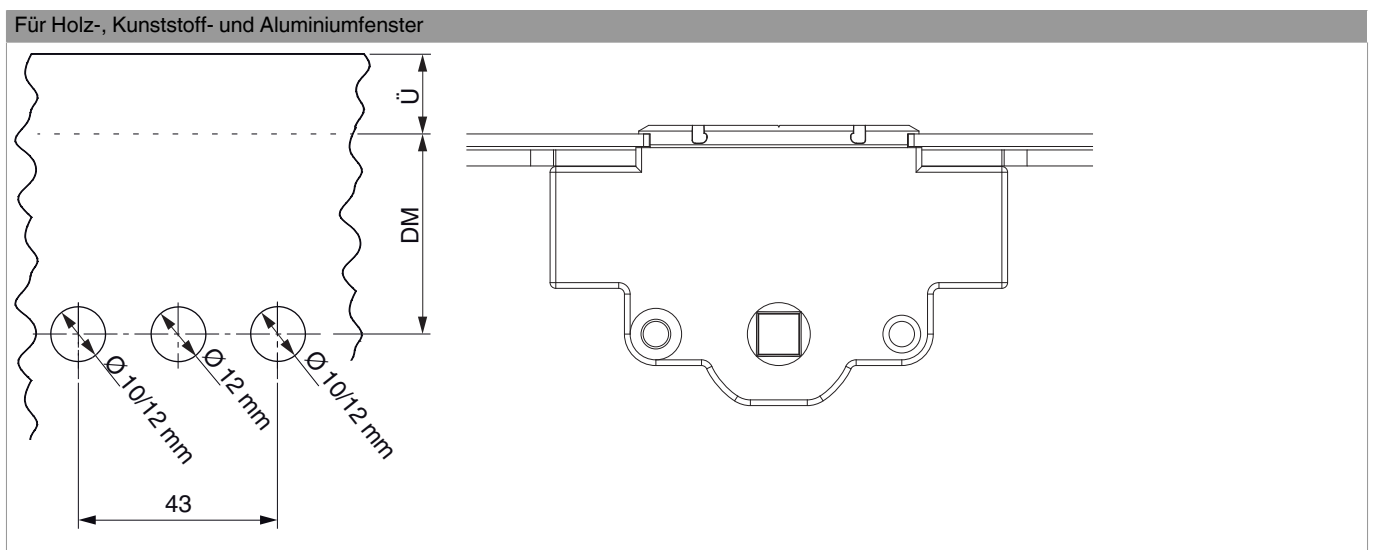
Schraubpositionstabelle

N ^o		1	2	3	4	5	6	7	8	9	10	11	12	13	14
224141	6	18,5	91,5	228,5	474	574,5	617								

Abmessungen Getriebekasten



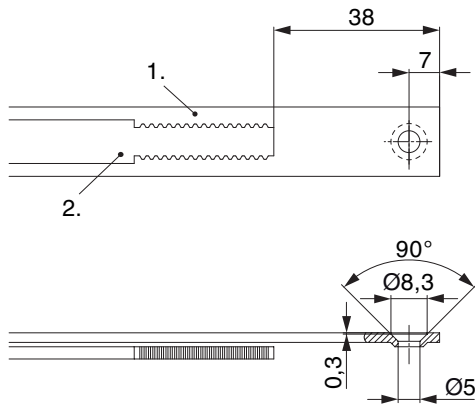
Bohrbild





224141 - MM Getriebe fix DR mit aufgeschweißtem Schließteil DM 30 1090 ohne Zapfen GM 400 FFH 841-1.090 silber

Stanzbild

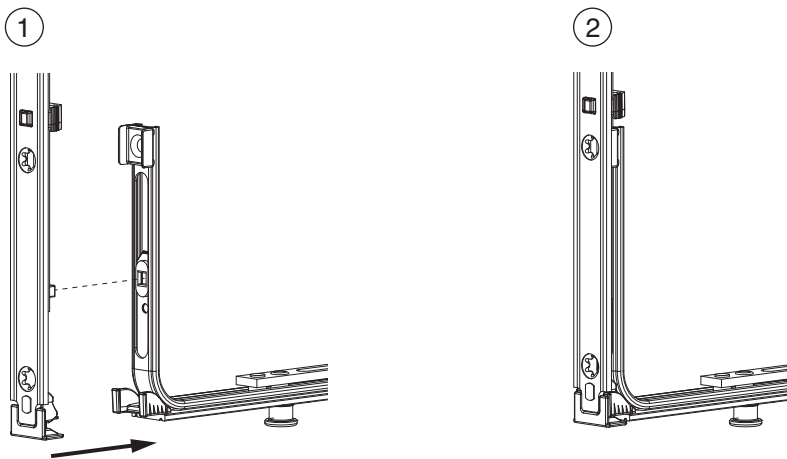


• Wir empfehlen die Schnittkanten von TRICOAT-PLUS Beschlagteilen mit dem TRICOAT-PLUS-Ausbesserungslack (Art. Nr. 358440) nachzubehandeln.

- 1. Stulp
- 2. Riegel

Klipsverbindung

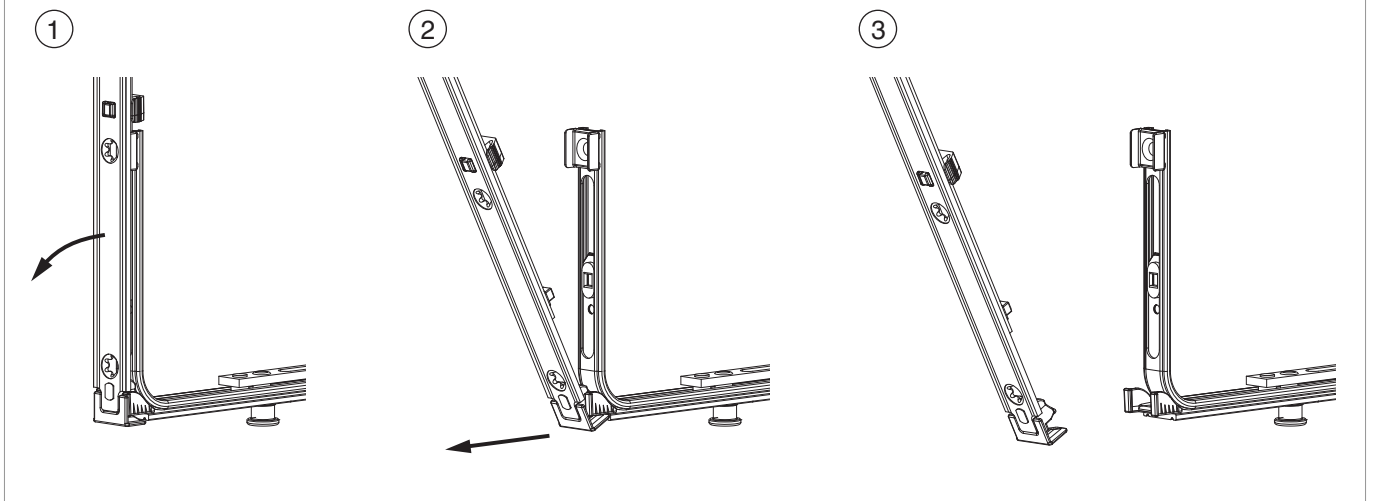
Klipsverbindung einhängen



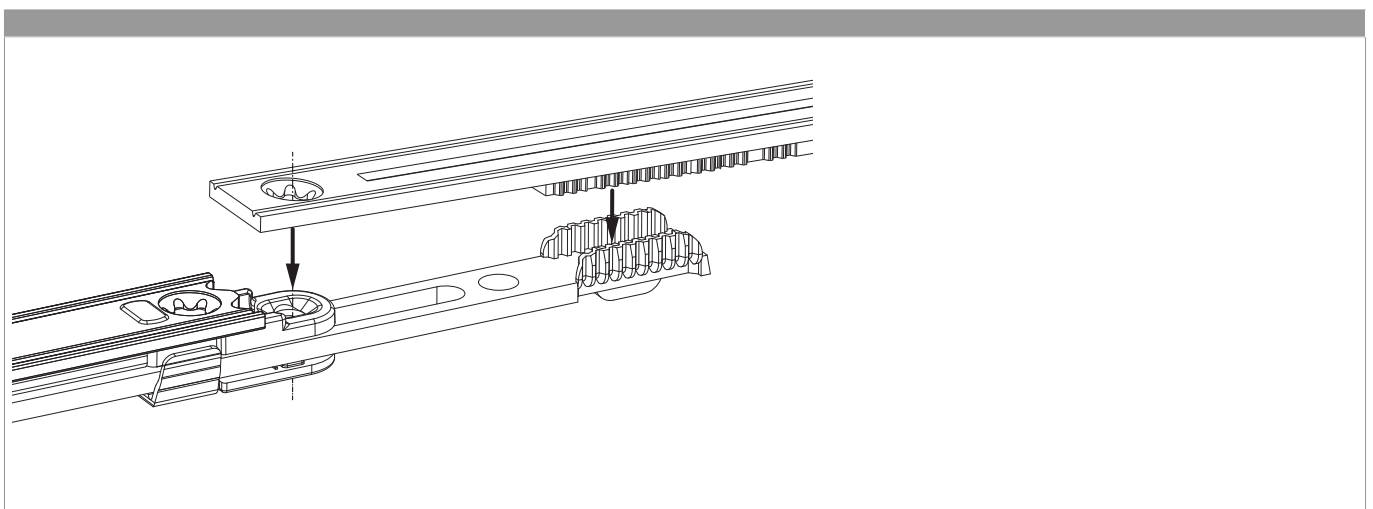


224141 - MM Getriebe fix DR mit aufgeschweißtem Schließteil DM 30 1090 ohne Zapfen GM 400 FFH 841-1.090 silber

Klipsverbindung aushängen



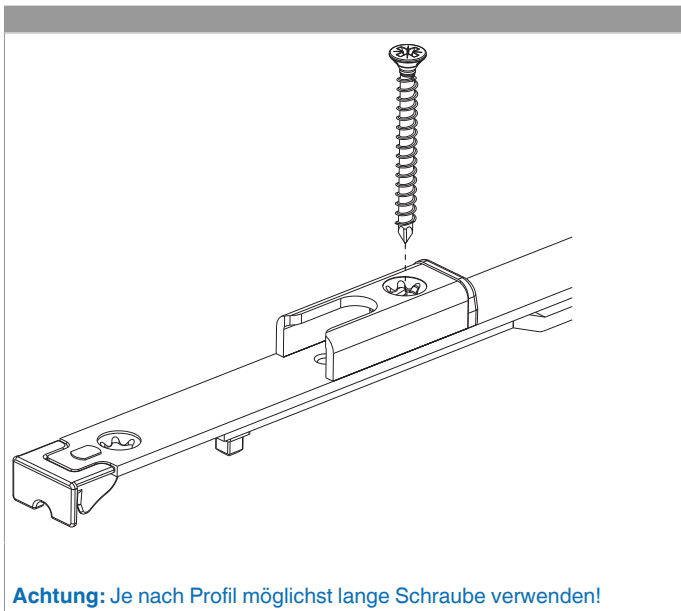
Zahnkastenverbindung





224141 - MM Getriebe fix DR mit aufgeschweißtem Schließteil DM 30 1090 ohne Zapfen GM 400 FFH 841-1.090 silber

Montage



Funktion des Hebeteils am Stulpflügelgetriebe

