



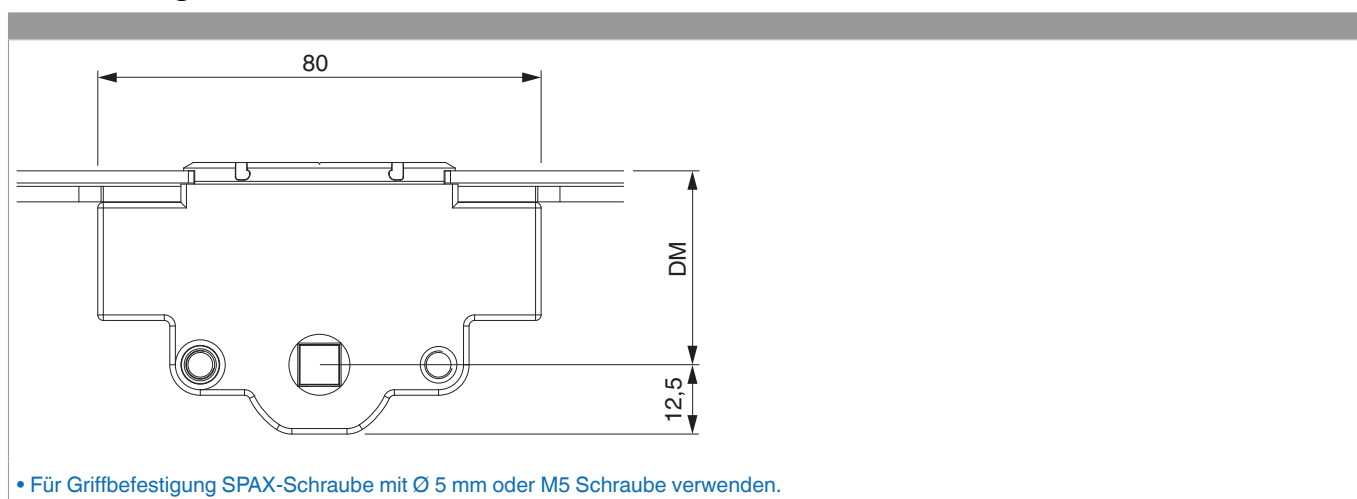
## 224143 - MM Getriebe fix DR mit aufgeschweißtem Schließteil DM 30 1590 ohne Zapfen GM 600 FFH 1.341-1.590 silber

		<b>L</b>						<b>N<sup>o</sup></b>
Silber	1590	1.486,5	30	600	1.341 - 1.590	260,5	10	224143

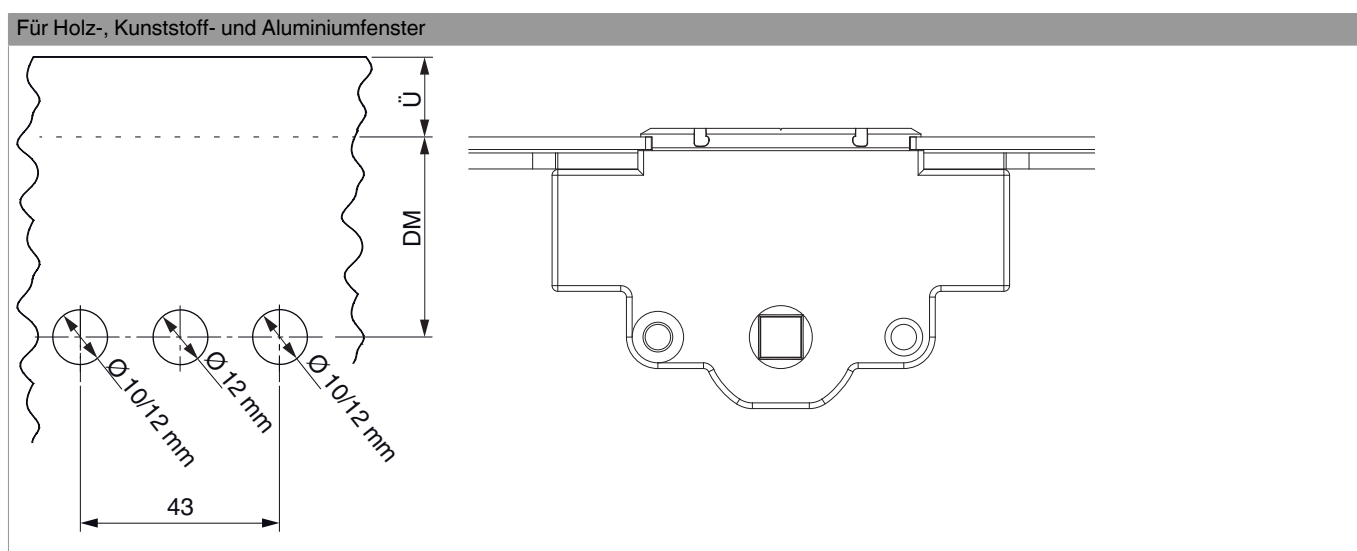
### Schraubpositionstabelle

N <sup>o</sup>		1	2	3	4	5	6	7	8	9	10	11	12	13	14
224143	9	18,5	91,5	270	349,5	428,5	674	830	909,5	1.119					

### Abmessungen Getriebekasten



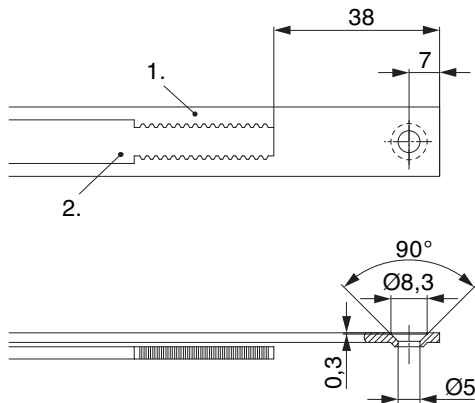
### Bohrbild





## 224143 - MM Getriebe fix DR mit aufgeschweißtem Schließteil DM 30 1590 ohne Zapfen GM 600 FFH 1.341-1.590 silber

### Stanzbild

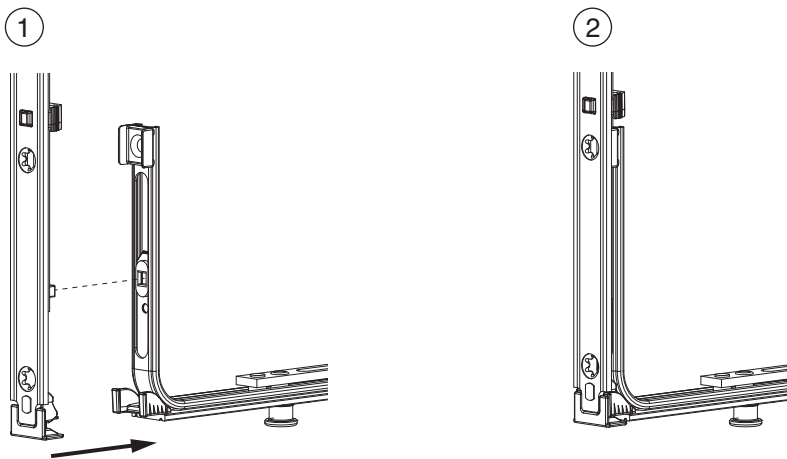


• Wir empfehlen die Schnittkanten von TRICOAT-PLUS Beschlagteilen mit dem TRICOAT-PLUS-Ausbesserungslack (Art. Nr. 358440) nachzubehandeln.

- 1. Stulp
- 2. Riegel

### Klipsverbindung

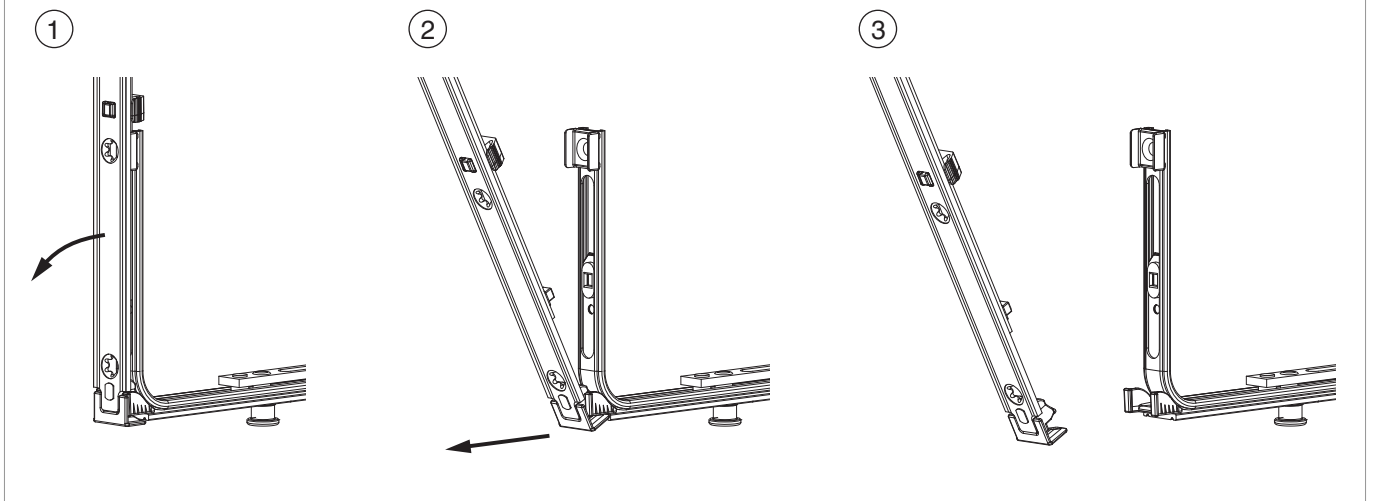
Klipsverbindung einhängen



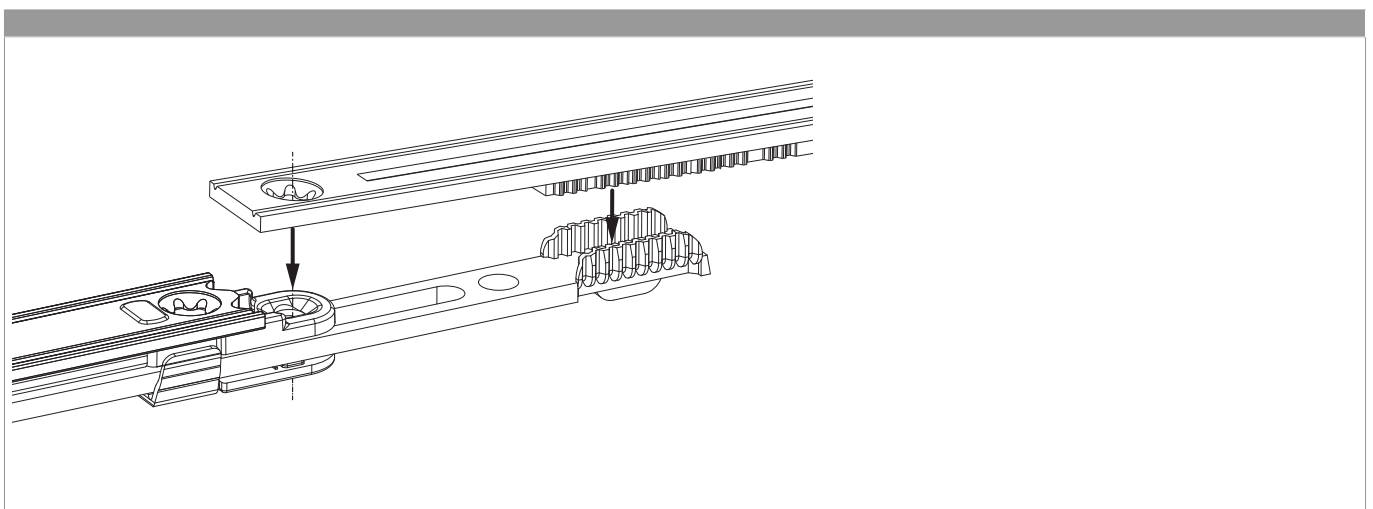


224143 - MM Getriebe fix DR mit aufgeschweißtem Schließteil DM 30 1590 ohne Zapfen GM 600 FFH 1.341-1.590 silber

Klipsverbindung aushängen



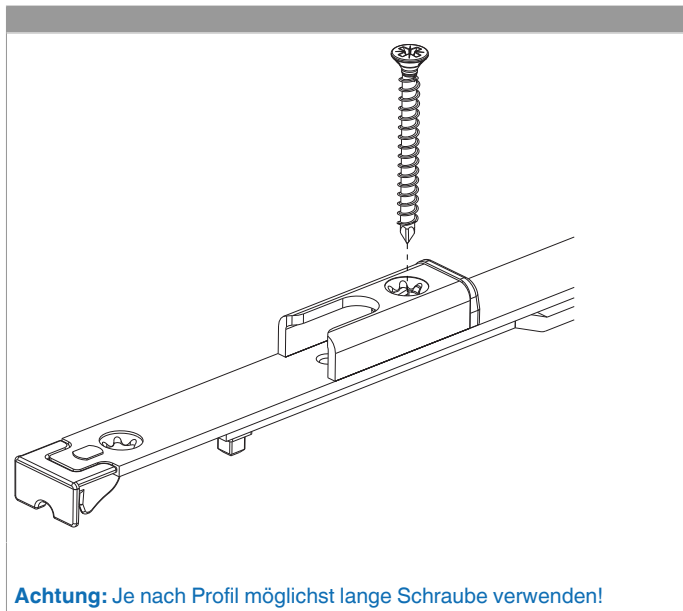
Zahnkastenverbindung





224143 - MM Getriebe fix DR mit aufgeschweißtem Schließteil DM 30 1590 ohne Zapfen GM 600 FFH 1.341-1.590 silber

### Montage



### Funktion des Hebeteils am Stulpflügelgetriebe

