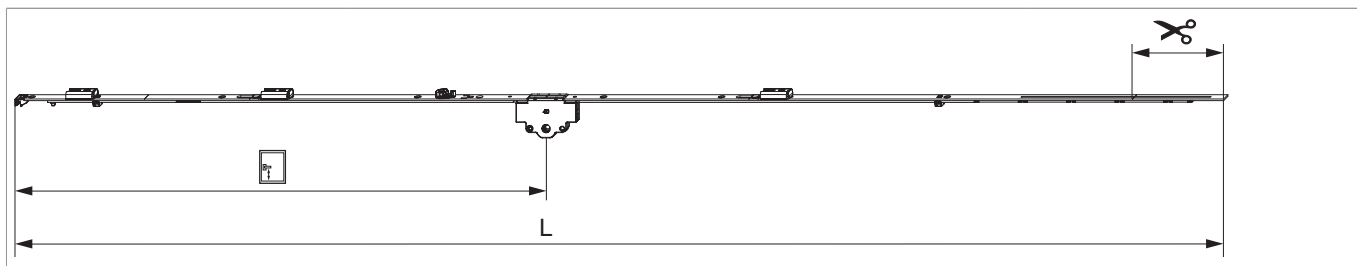




## 224144 - MM Getriebe fix DR mit aufgeschweißtem Schließteil DM 30 1700 ohne Zapfen GM 700 FFH 1.591-1.700 silber

### Technische Zeichnung

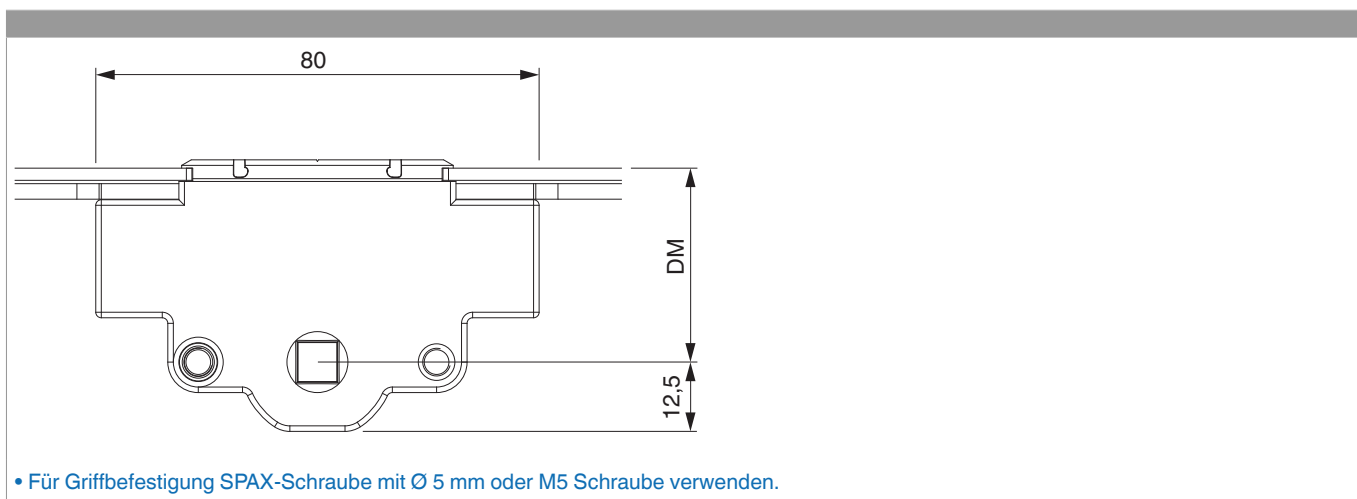


		<b>L</b>						<b>Nº</b>
Silber	1700	1.596,5	30	700	1.591 - 1.700	260,5	10	<a href="#">224144</a>

### Schraubpositionstabelle

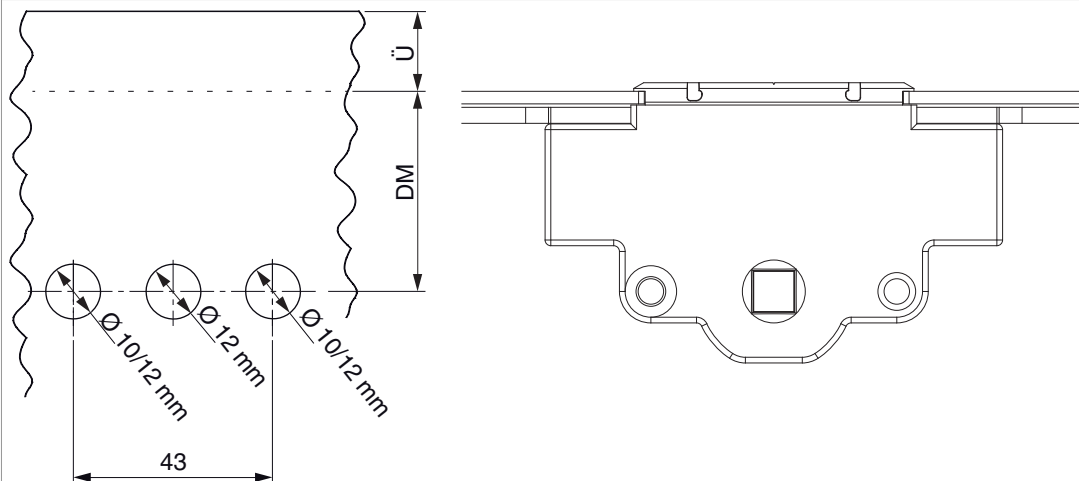
<b>Nº</b>		1	2	3	4	5	6	7	8	9	10	11	12	13	14
<a href="#">224144</a>	9	18,5	91,5	270	349,5	528,5	774	930	1.010	1.229					

### Abmessungen Getriebekasten

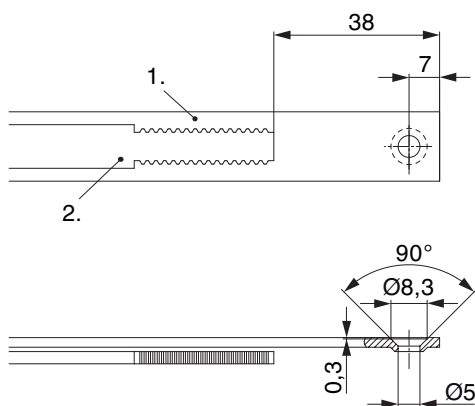


## Bohrbild

Für Holz-, Kunststoff- und Aluminiumfenster



## Stanzbild

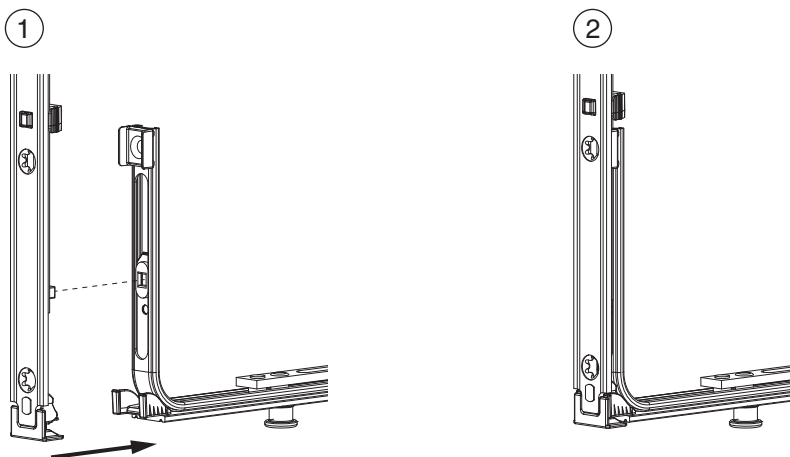


• Wir empfehlen die Schnittkanten von TRICOAT-PLUS Beschlagteilen mit dem TRICOAT-PLUS-Ausbesserungslack (Art. Nr. 358440) nachzubehandeln.

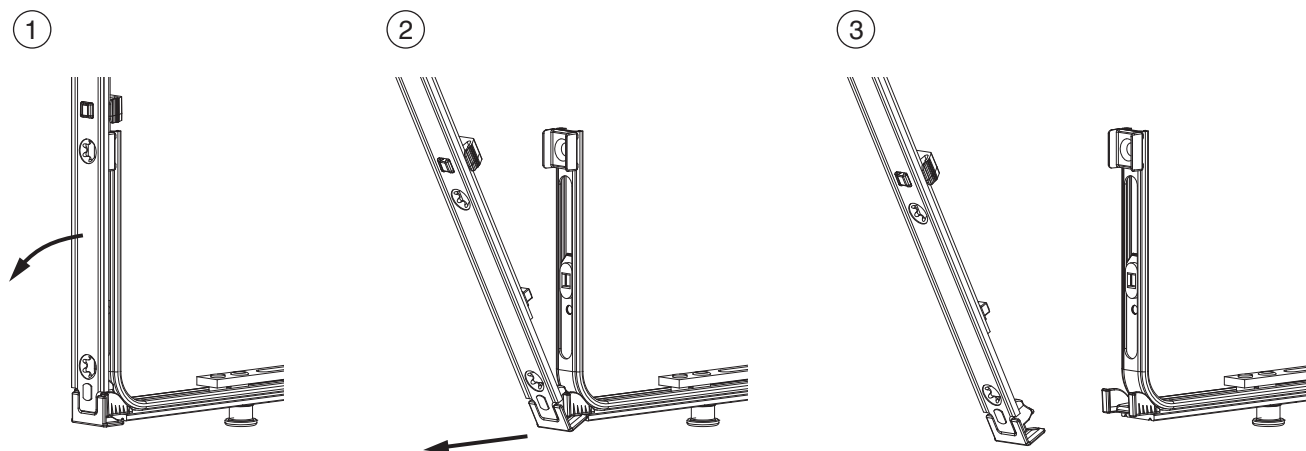
- 1. Stulp
- 2. Riegel

## Klipsverbindung

### Klipsverbindung einhängen



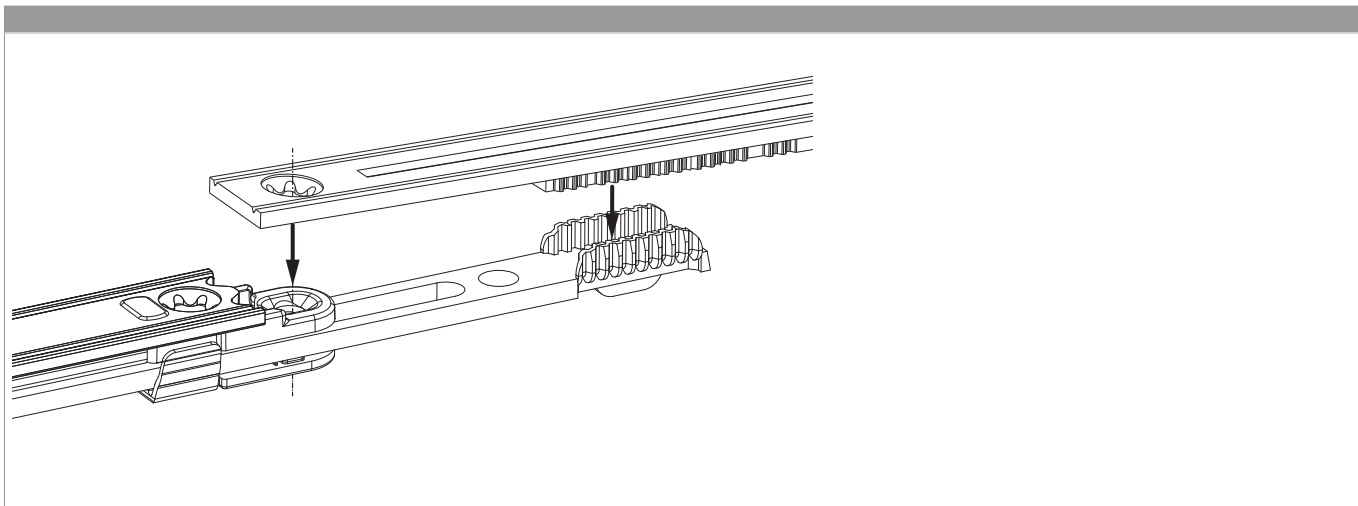
### Klipsverbindung aushängen



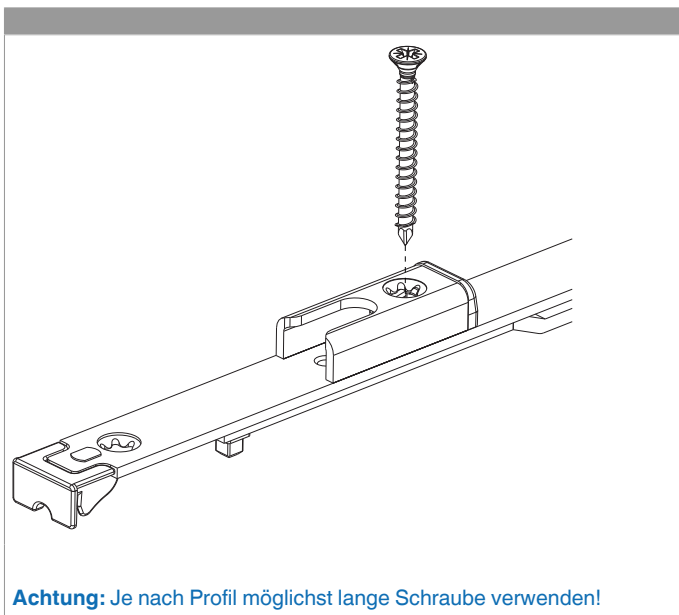


**224144 - MM Getriebe fix DR mit aufgeschweißtem  
Schließteil DM 30 1700 ohne Zapfen GM 700 FFH  
1.591-1.700 silber**

## Zahnkastenverbindung



## Montage



**Achtung:** Je nach Profil möglichst lange Schraube verwenden!



224144 - MM Getriebe fix DR mit aufgeschweißtem  
Schließteil DM 30 1700 ohne Zapfen GM 700 FFH  
1.591-1.700 silber

## Funktion des Hebeteils am Stulpflügelgetriebe

