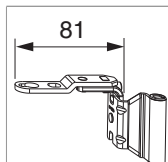




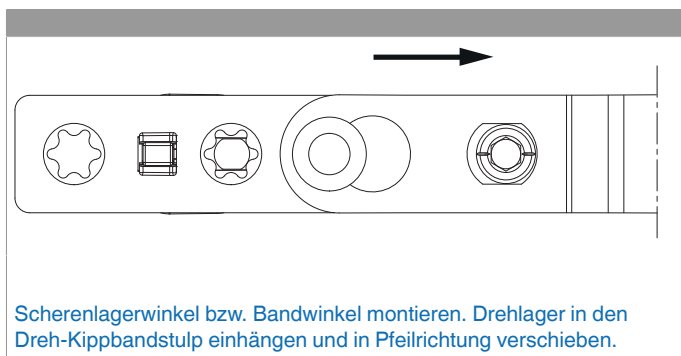
## 225511 - MM Drehbandarm AS/PVC mit Bandwinkel rechts titan 12/20-13 silber

### Technische Zeichnung



					
Titan	rechts	12/20-13	120	20	<a href="#">225511</a>

### Montage

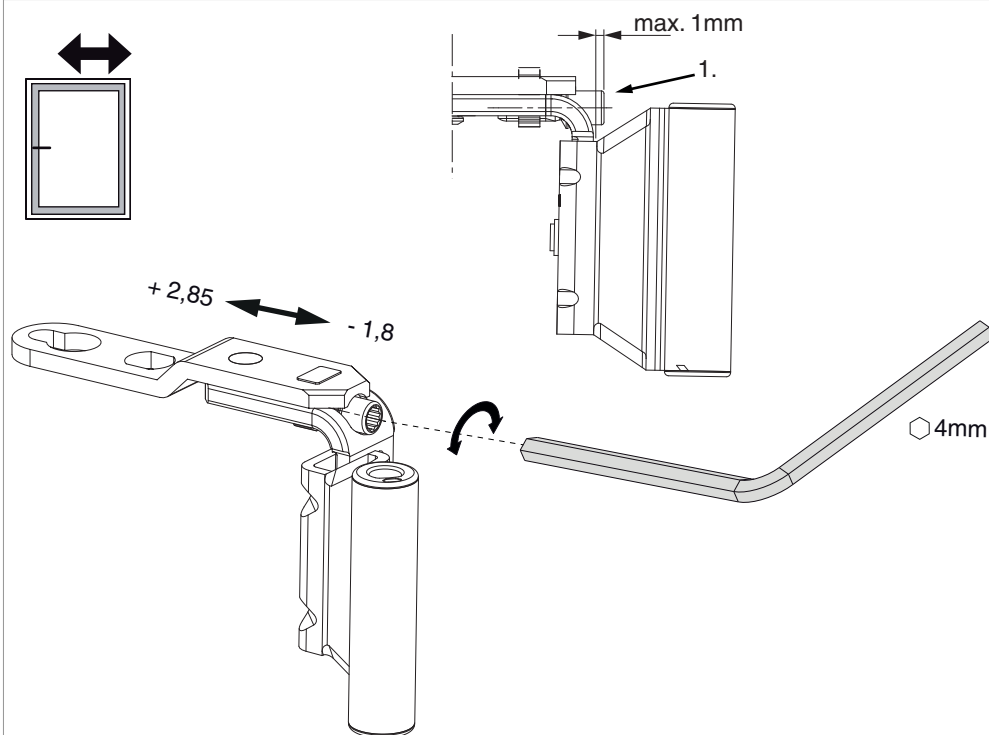




## 225511 - MM Drehbandarm AS/PVC mit Bandwinkel rechts titan 12/20-13 silber

### Seiteneinstellung

im Drehband



1. Beim Absenken des Flügels darauf achten, dass die Schraube nicht komplett herausgeschraubt wird. Der Schraubenkopf darf maximal 1 mm vorstehen!