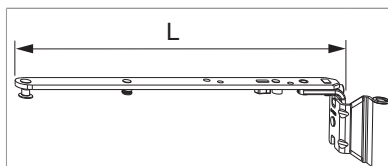




225834 - MM Scherenarm DK rechts ohne Sparlüftung Bandwinkel vormontiert titan 600 12/20-13 FFB 401-600 silber Stapelpalette

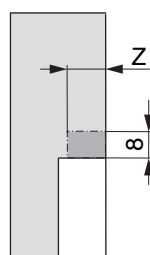
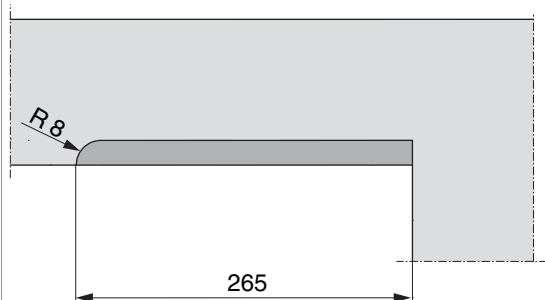
Technische Zeichnung



| | | | | L | | | | Nº |
|-------|--------|----------|-----|----------|-----------|-----|----|------------------------|
| Titan | rechts | 12/20-13 | 600 | 245 | 401 - 600 | 120 | 20 | 225834 |

Rahmenfräsung 4L für Scheren

Größe 600

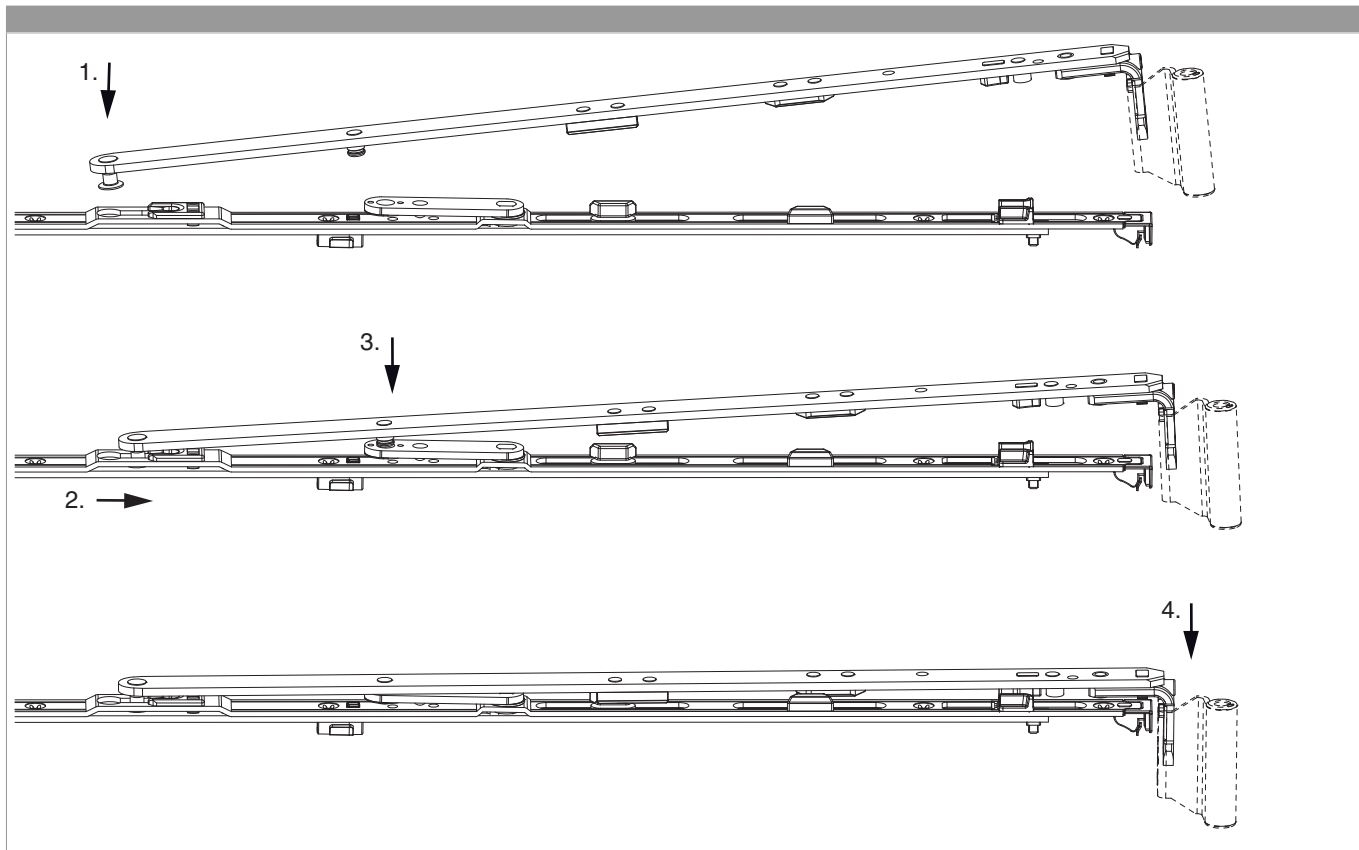


| | Z |
|-----|----------|
| 9V | 18 |
| 13V | 22 |



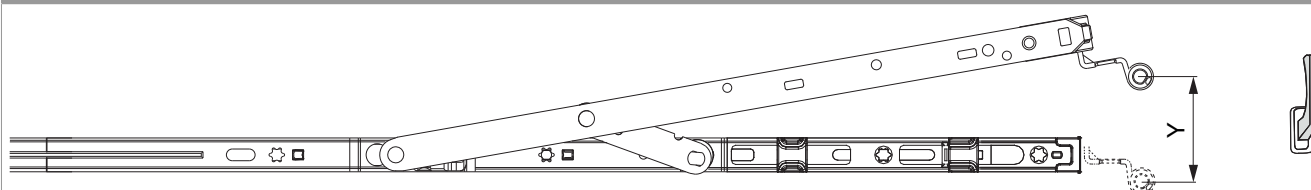
225834 - MM Scherenarm DK rechts ohne Sparlüftung Bandwinkel vormontiert titan 600 12/20-13 FFB 401-600 silber Stapelpalette

Scherenarm einhängen



Kippweite

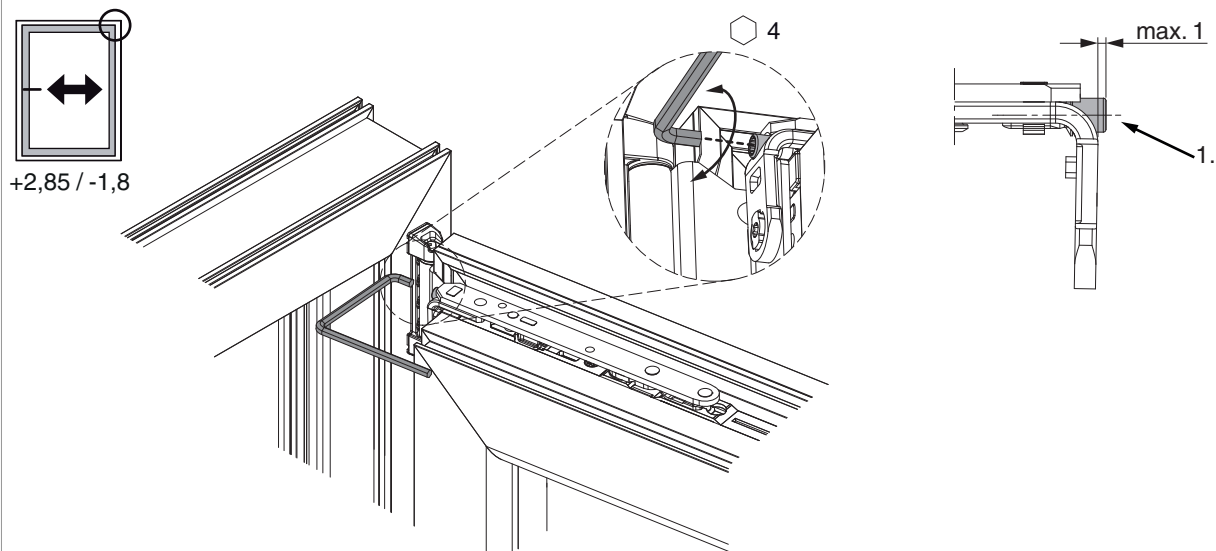
Kippstellung



| | Y |
|------|-----|
| 400 | 80 |
| 600 | 124 |
| 800 | 125 |
| 1050 | 127 |
| 1300 | 127 |

Seiteneinstellung

im Scherenarm



1. Beim Absenken des Flügels darauf achten, dass die Schraube nicht komplett herausgeschraubt wird. Der Schraubenkopf darf maximal 1 mm vorstehen!

Anpressdruckeinstellung

im Scherenarm

