



370425 - Gegenzugsplatte für schmale Profile Multi Power Holz Graphitschwarz RAL 9011

Technische Zeichnung



		Ø	L		N ^o
Graphitschwarz RAL 9011	Gegenzugsplatte für schmale Profile Multi Power Holz			100	370425

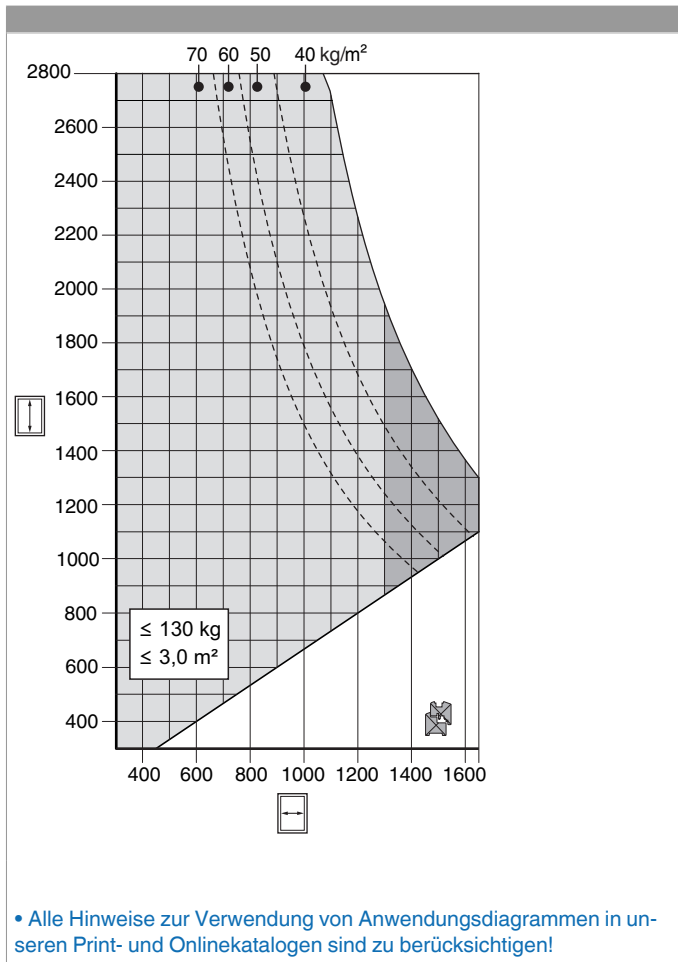
Verwendungshinweise

- Mit der Gegenzugsplatte können Design-Holzfenster mit völlig verdeckt liegender Bandseite MULTI POWER und mit schmalem Rahmenprofil und damit einzigartiger Optik kombiniert mit mehr Lichteinfall realisiert werden.
- Für Holzprofile mit Falztiefe 24 mm.
- Maximales Flügelgewicht: Fenstertür 130 kg, Fenster 100 kg.
- Eigenes Anwendungsdiagramm!
- Einbruchhemmung bis Sicherheitsklasse RC 2 möglich.
- **Jedes System muss qualifiziert werden, d.h. es muss ein Auszugstest nach TBDK und eine Dauerprüfung nach QM 328 durchgeführt werden!**
- Montagehinweise beachten!

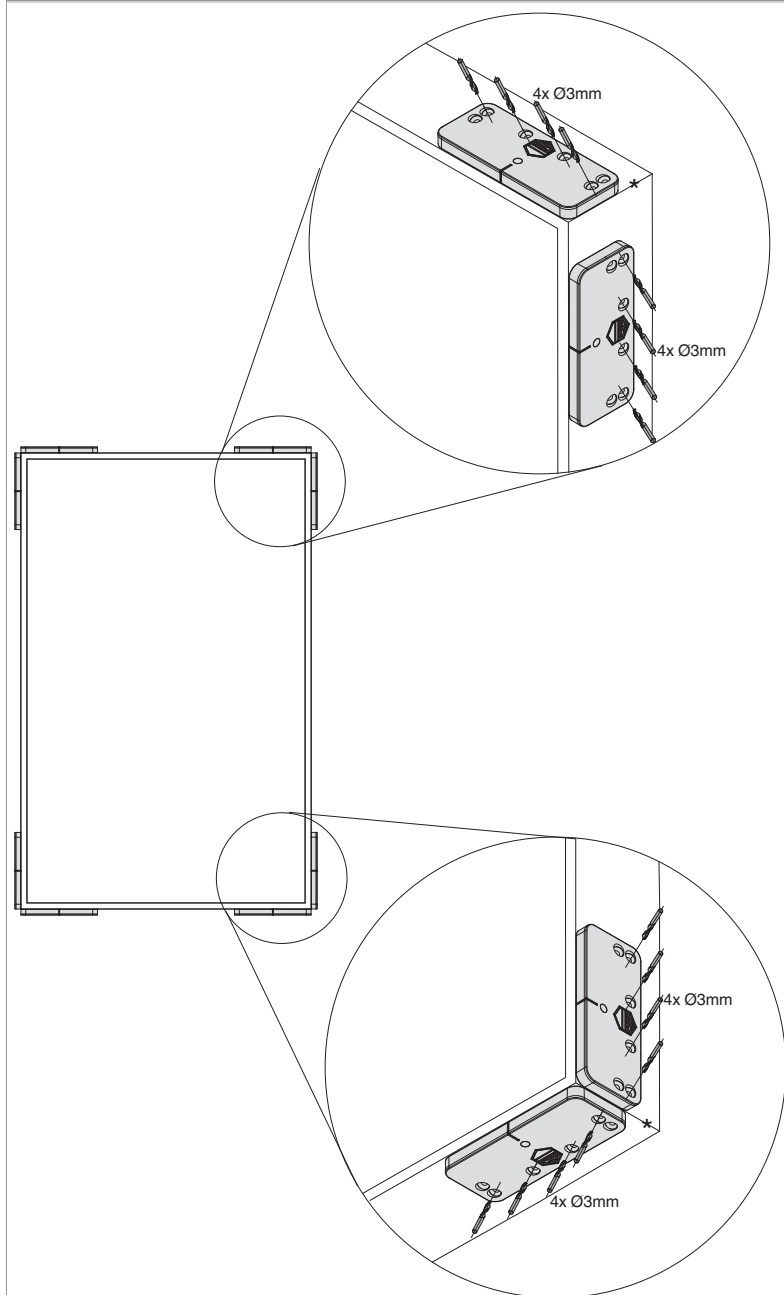


370425 - Gegenzugsplatte für schmale Profile Multi Power Holz Graphitschwarz RAL 9011

Anwendungsdiagramme



Bohrungen mit Gegenzugplatten



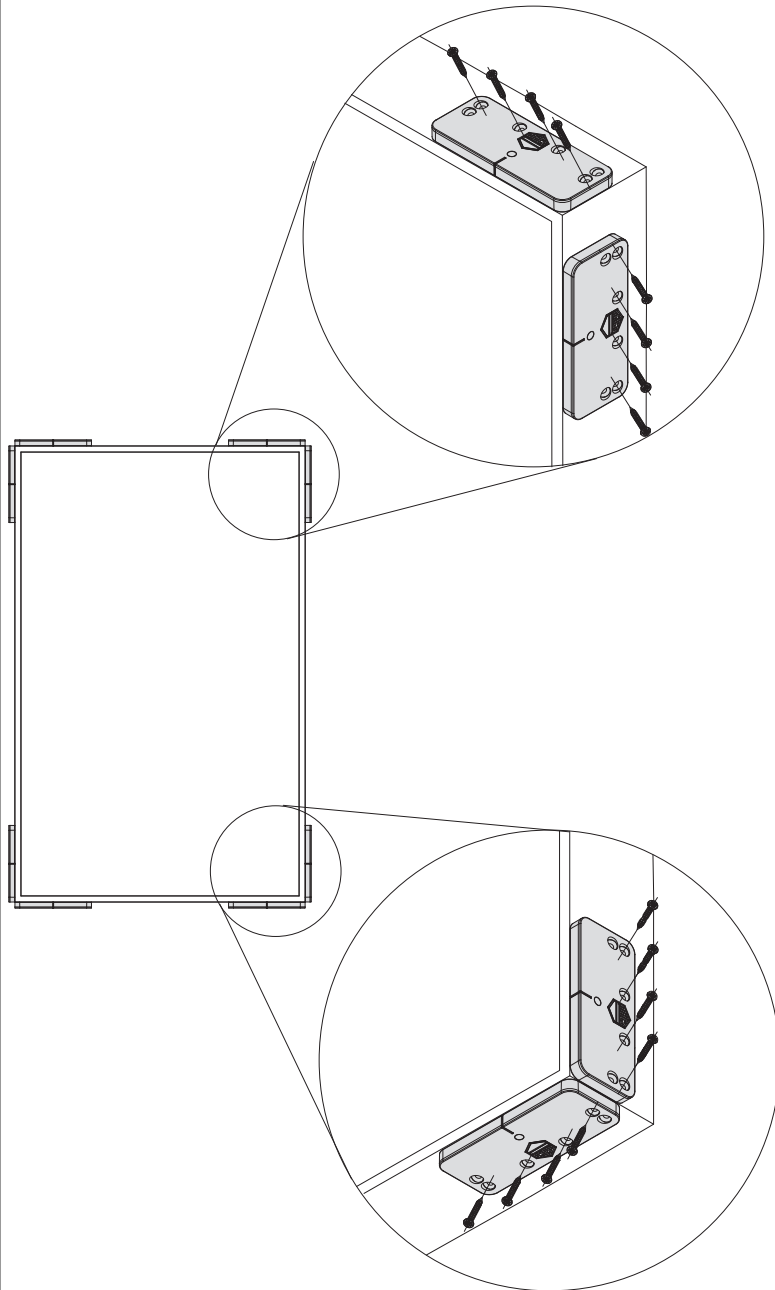
- Gegenzugsplatten Art. Nr. 370425 mit Bohrlöcher nach hinten, bündig zur Rahmenvorderkante und Rahmenecke (Eck- und Scherenlager) festklemmen und schräg vorbohren.

* **ACHTUNG!** Bohrungen am Rahmeneck versetzt wählen, damit sie nicht kollidieren!



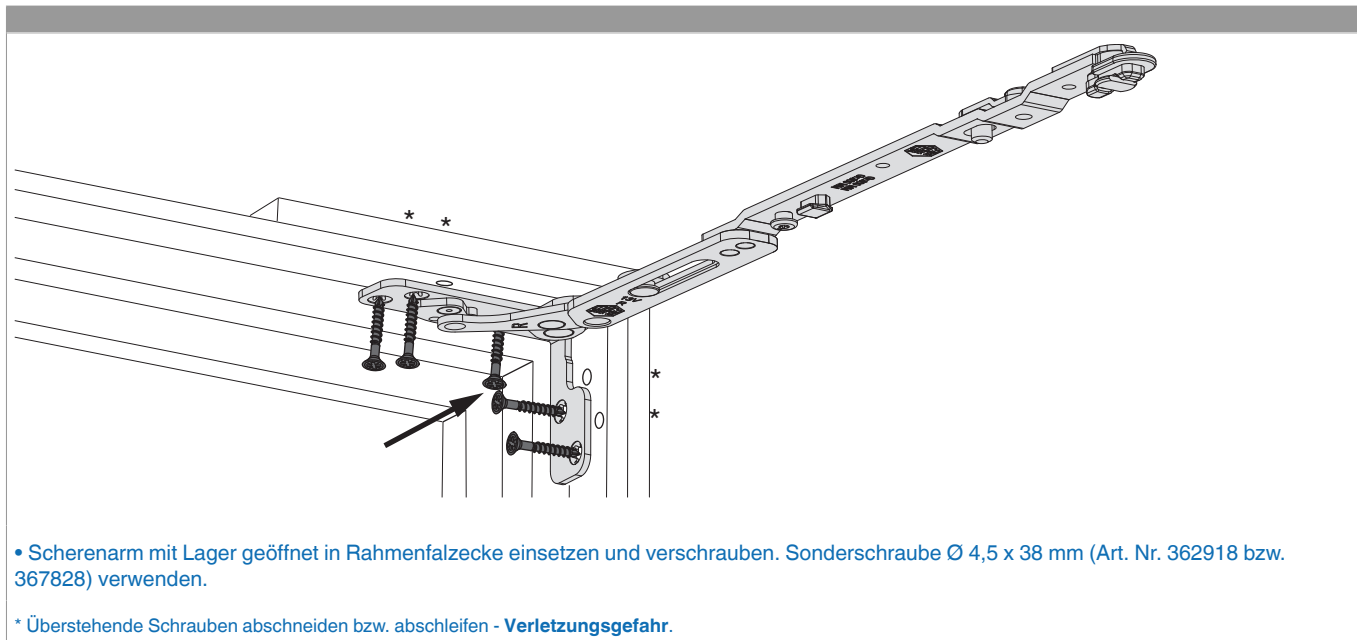
370425 - Gegenzugsplatte für schmale Profile Multi Power Holz Graphitschwarz RAL 9011

Montage Gegenzugplatten

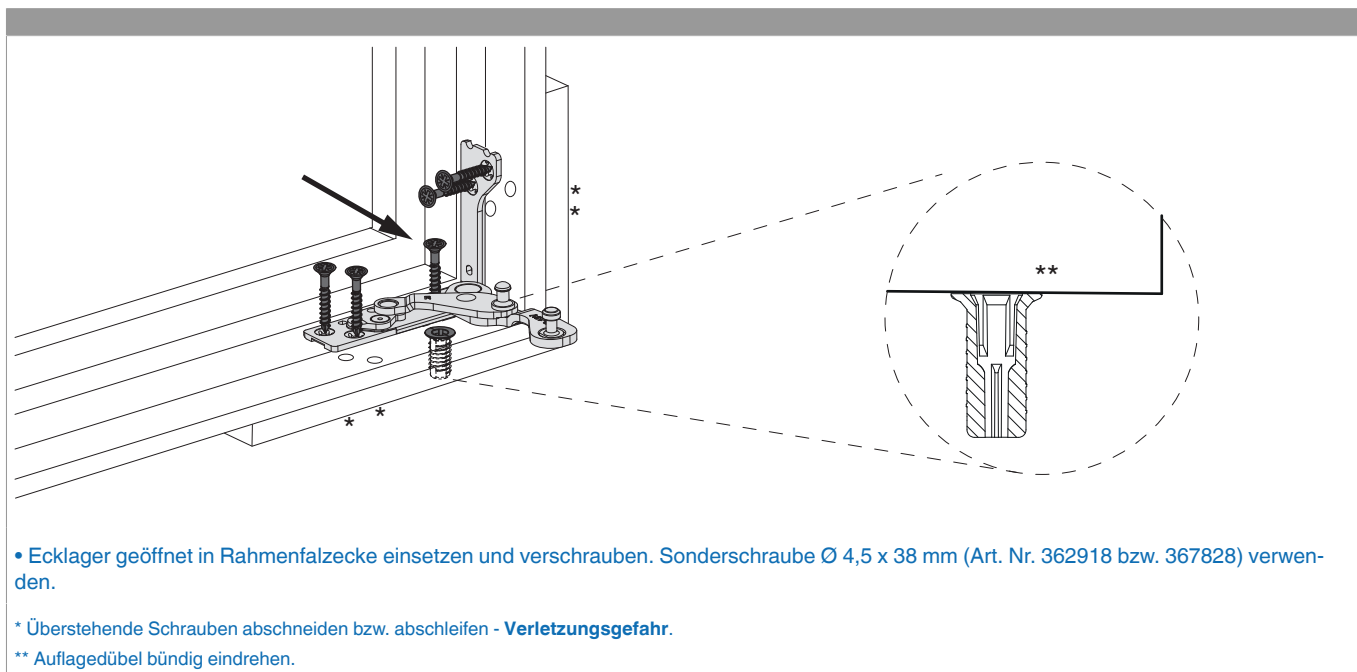


- Gegenzugplatten Art. Nr. 370425 anschrauben. Schrauben mindestens $\text{\O} 4 \times 30 \text{ mm}$.

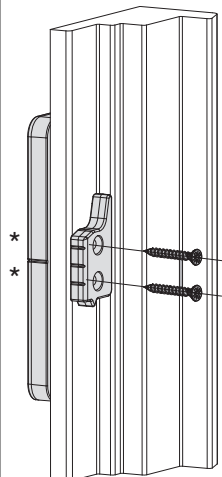
Montage Scherenarm mit Lager



Montage Ecklager



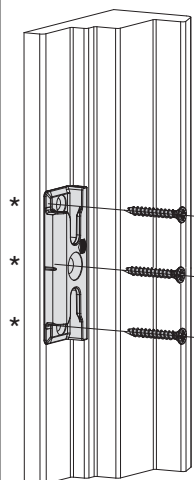
Montage Hebeteil



1. Hebeteilposition am Blendrahmen markieren.
2. Gegenzugsplatte (Kerbe) an der Hebeteilposition ausrichten und am Blendrahmen festklemmen. Gegenzugsplatte schräg vorbohren und verschrauben.
3. Hebeteil positionieren, Bohrungen markieren und mit $\varnothing 3$ mm vorbohren.
4. Hebeteil in Rahmenfalz einsetzen und verschrauben.

* Überstehende Schrauben abschneiden bzw. abschleifen - **Verletzungsgefahr**.

Montage Schließteile



1. Schließteilposition am Blendrahmen markieren.
2. Schließteil positionieren, Bohrungen markieren und mit $\varnothing 3$ mm vorbohren.
3. Schließteil in Rahmenfalz einsetzen und verschrauben.



370425 - Gegenzugsplatte für schmale Profile Multi Power Holz Graphitschwarz RAL 9011

* Überstehende Schrauben abschneiden bzw. abschleifen - **Verletzungsgefahr.**

Montage des Elements im Rahmen

