



371446 - Plombe f. Lastabtragung Multi Power

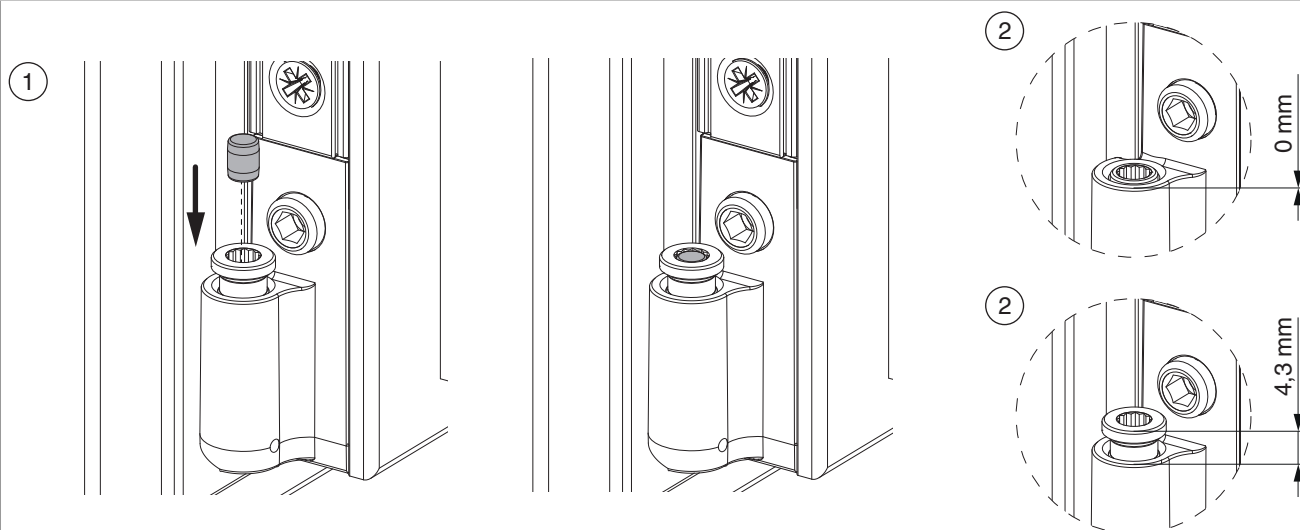
Technische Zeichnung



		No
Plombe f. Lastabtragung Multi Power	500	371446

Vorbereitungen oder Vorbereitungsarbeiten

Montage der Plombe



1. Plombe in die Höhenstellschraube des Ecklagerbandes komplett eindrücken.
2. Die Höhenstellschraube muss sich in "Neutralstellung" befinden (Auslieferungszustand).



Warnung!
Plombe ist verpflichtend einzusetzen!