



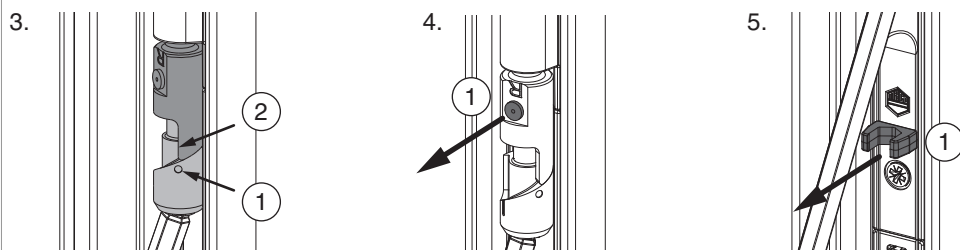
## 371447 - Montagehilfe f. Lastabtragung Multi Power

### Technische Zeichnung



|   |    |           |
|---|----|-----------|
|   |    | <b>No</b> |
| Montagehilfe f. Lastabtragung Multi Power | 50 | 371447    |

### Einhängen des Flügels in den Rahmen



3. Lage der Spindel überprüfen. Bei 90° geöffnetem Flügel muss der Markierungspunkt (1) mit der Kante (2) übereinstimmen.
4. Sichtbaren Teil der Mittenfixierung (1) entfernen. Falls Mittenfixierung fehlt, Falzbereich und Ecklager überprüfen und loses Teil entfernen.
5. Montagehilfe (1) entfernen.
6. Falzluft unten waagrecht überprüfen und gegebenenfalls auf 12,5 mm einstellen. Höheneinstellung siehe nachfolgend.