



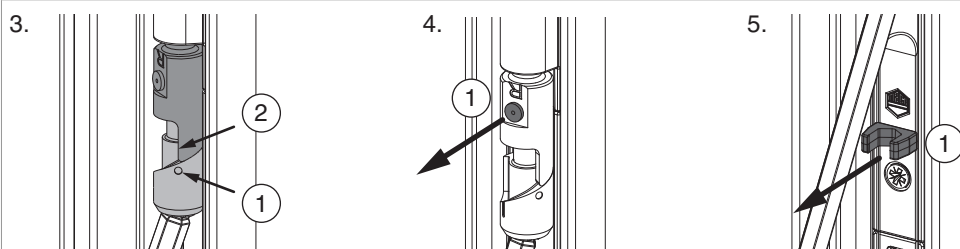
371632 - Mittenfixierung f. Lastabtragung Multi Power

Technische Zeichnung



		No
Mittenfixierung f. Lastabtragung Multi Power	50	371632

Einhängen des Flügels in den Rahmen



3. Lage der Spindel überprüfen. Bei 90° geöffnetem Flügel muss der Markierungspunkt (1) mit der Kante (2) übereinstimmen.
4. Sichtbaren Teil der Mittenfixierung (1) entfernen. Falls Mittenfixierung fehlt, Falzbereich und Ecklager überprüfen und loses Teil entfernen.
5. Montagehilfe (1) entfernen.
6. Falzlufte unten waagrecht überprüfen und gegebenenfalls auf 12,5 mm einstellen. Höheneinstellung siehe nachfolgend.