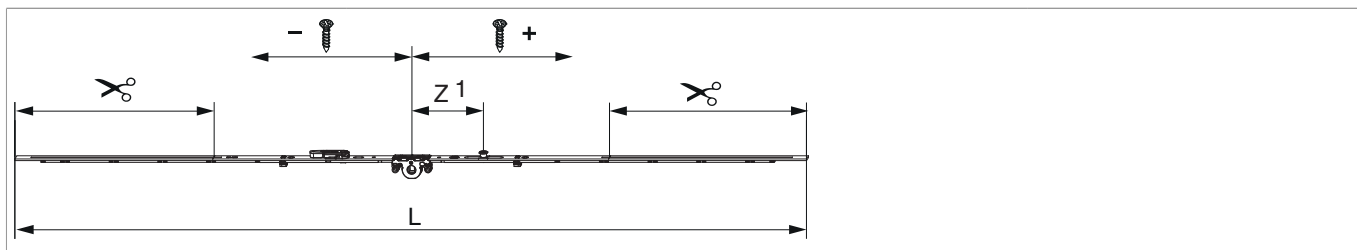




## 228128 - MM Getriebe variabel DK ESH DM 15 1250 mit 1 i.S. FFH 801-1.250 silber

### Technische Zeichnung



			<b>L</b>						<b>Nº</b>
Silber		1250	1.040	15	801 - 1.250	260	1	20	228128 <sup>1)</sup>

<sup>1)</sup> Empfehlung: Griffmaß sollte zwischen 1/3 und 1/2 von FFH sein.

### Schraubpositionstabelle

<b>Nº</b>		1	2	3	4	5	6	7	8	
228128	2	-158,5	149							

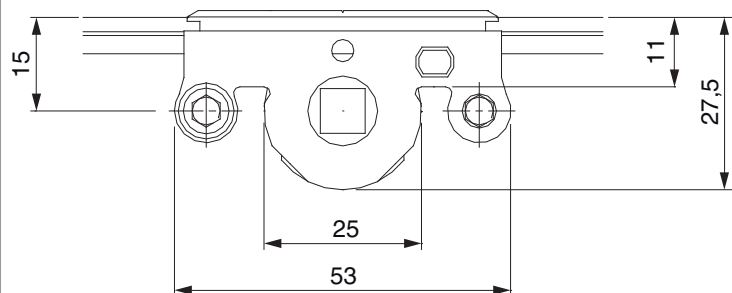
### Zapfensitztable

<b>Nº</b>		Z1	Z2	Z3	
228128	1	95			

### Verwendungshinweise

- Erhöht die Grundsicherheit im herkömmlichen Fensterbau.
- Erhöhter Einbruchschutz bei verriegeltem Fenster.
- Ersetzt den sperrbaren Fenstergriff im Standardfensterbau.
- Einfach nachrüstbar.
- Einfache, gleiche Verarbeitung wie bisher.

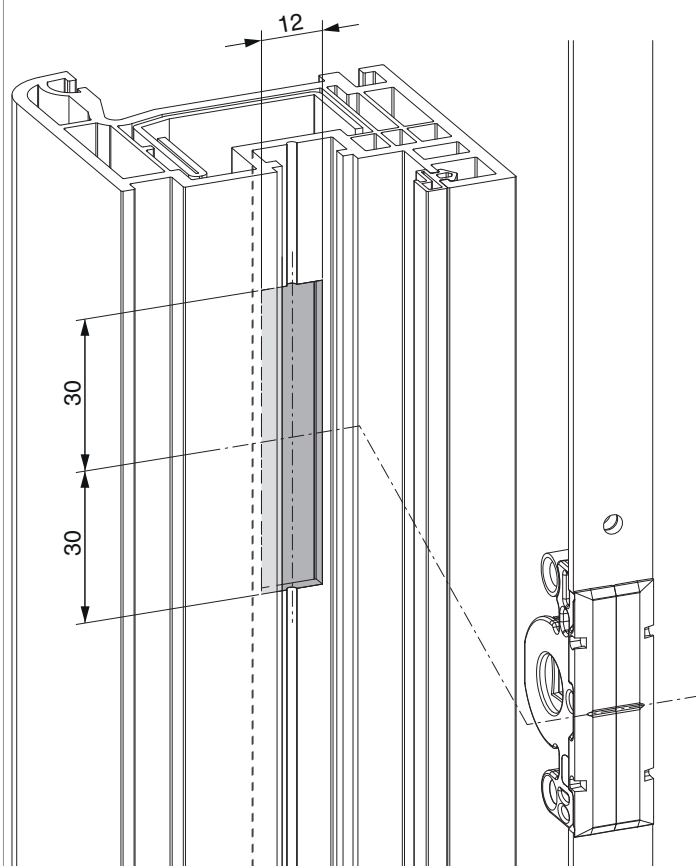
## Abmessungen Getriebekasten



- Fräsbreite für Getriebekasten 12 mm
- Für Griffbefestigung SPAX-Schraube mit  $\varnothing$  5 mm oder M5 Schraube verwenden.

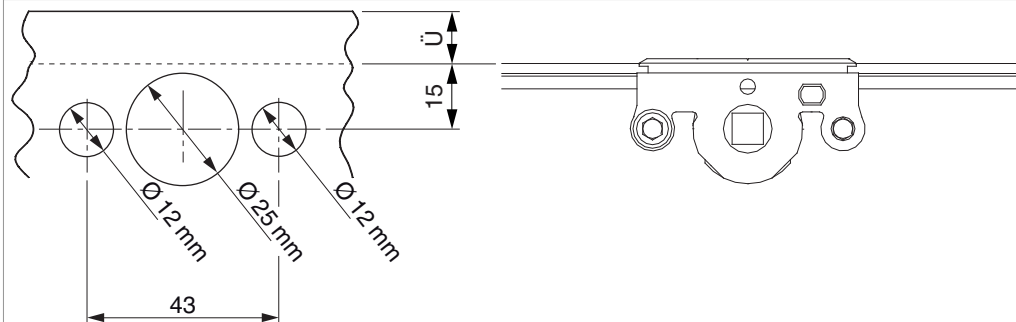
## Fräsbild

für Kunststoff und Aluminium

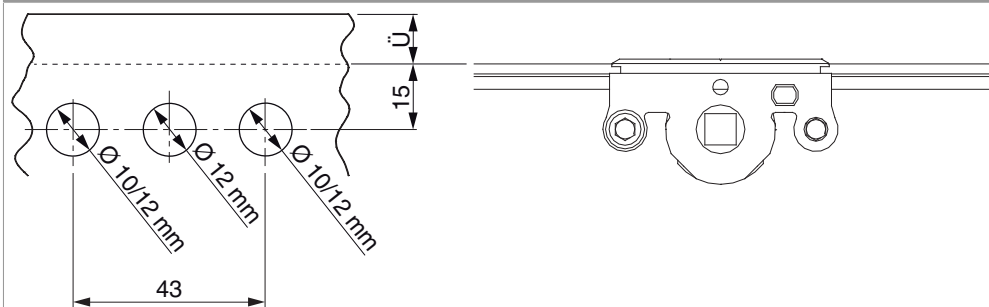


## Bohrbild

### Für Holzfenster



### Für Kunststoff- und Aluminiumfenster

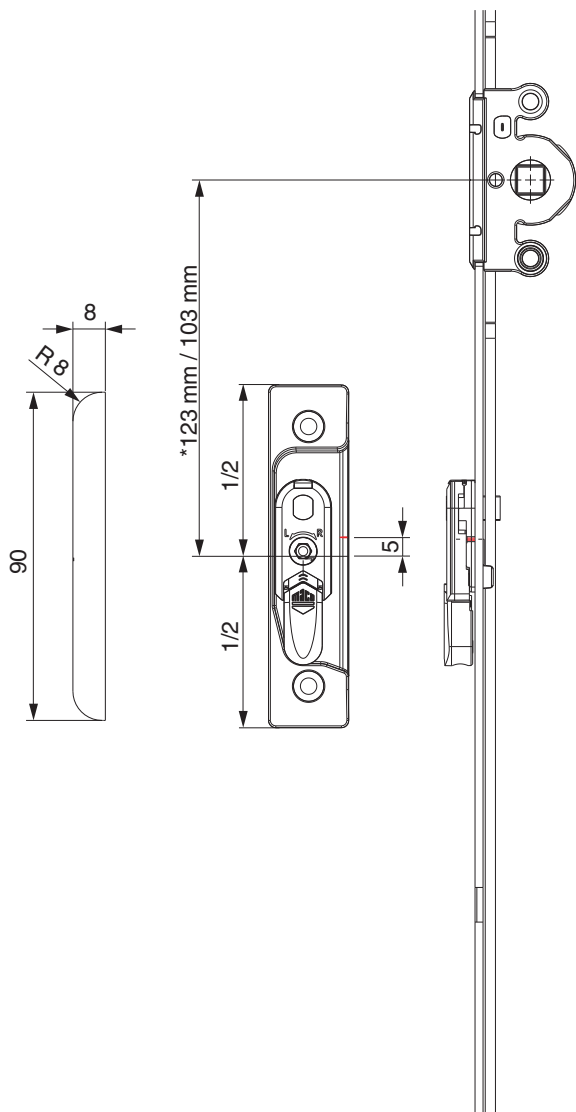




## 228128 - MM Getriebe variabel DK ESH DM 15 1250 mit 1 i.S. FFH 801-1.250 silber

### Positionierung Hebeteile

Hebeteile 4L / ohne Türschnapper

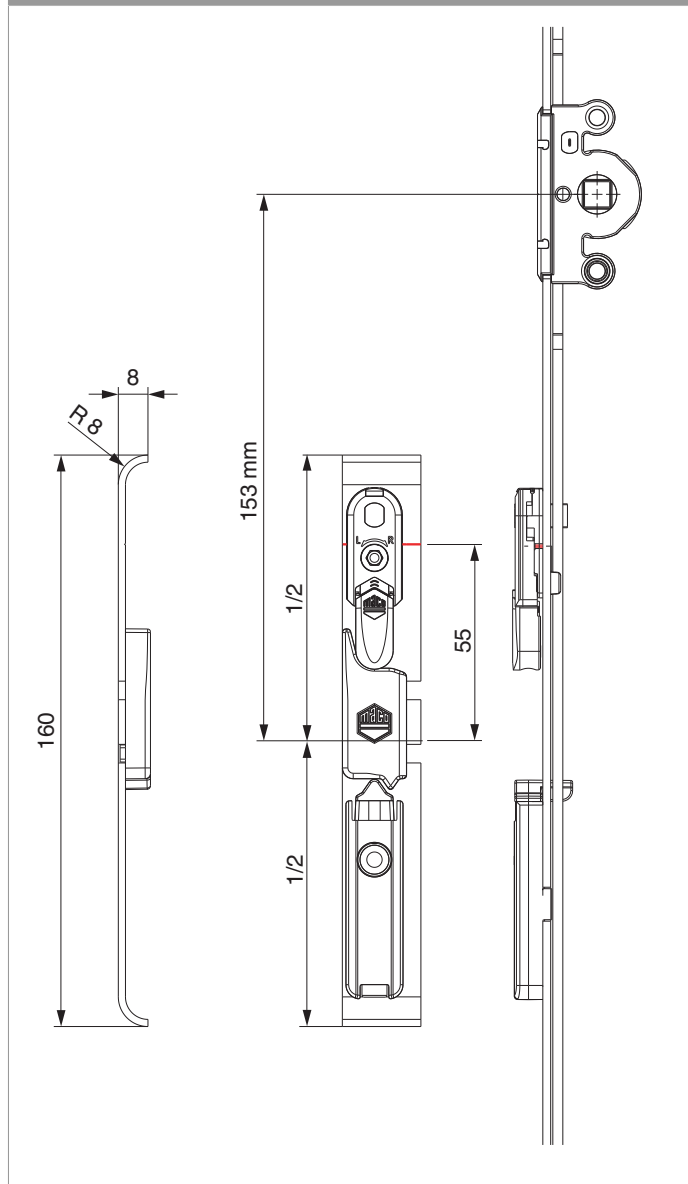


\* bei Getriebegröße 660



**228128 - MM Getriebe variabel DK ESH DM 15 1250 mit 1  
i.S. FFH 801-1.250 silber**

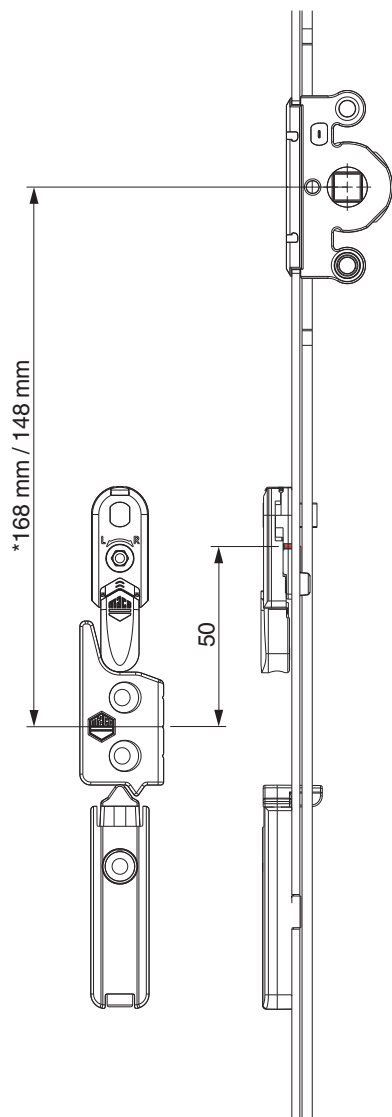
Hebeteile 4L / mit Türschnapper





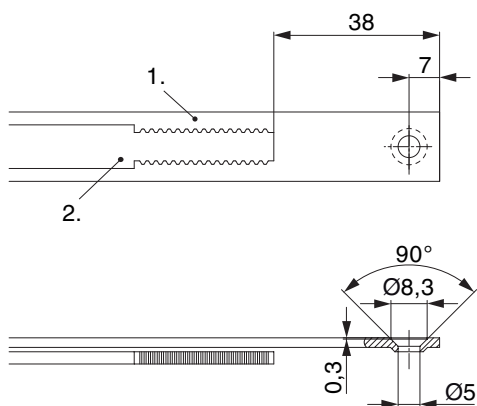
**228128 - MM Getriebe variabel DK ESH DM 15 1250 mit 1  
i.S. FFH 801-1.250 silber**

12 mm Falzluf



\* bei Getriebegröße 660

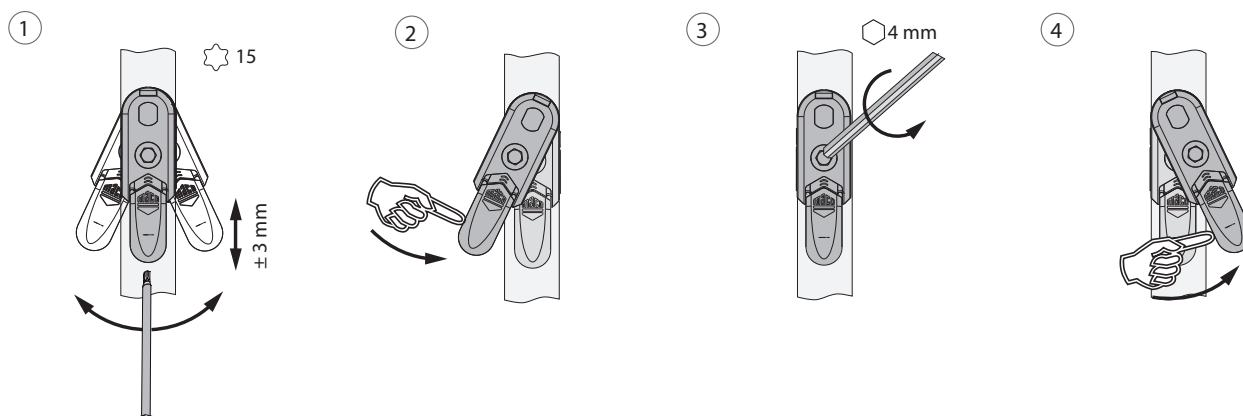
## Stanzbild



• Wir empfehlen die Schnittkanten von TRICOAT-PLUS Beschlagteilen mit dem TRICOAT-PLUS-Ausbesserungslack (Art. Nr. 358440) nachzubehandeln.

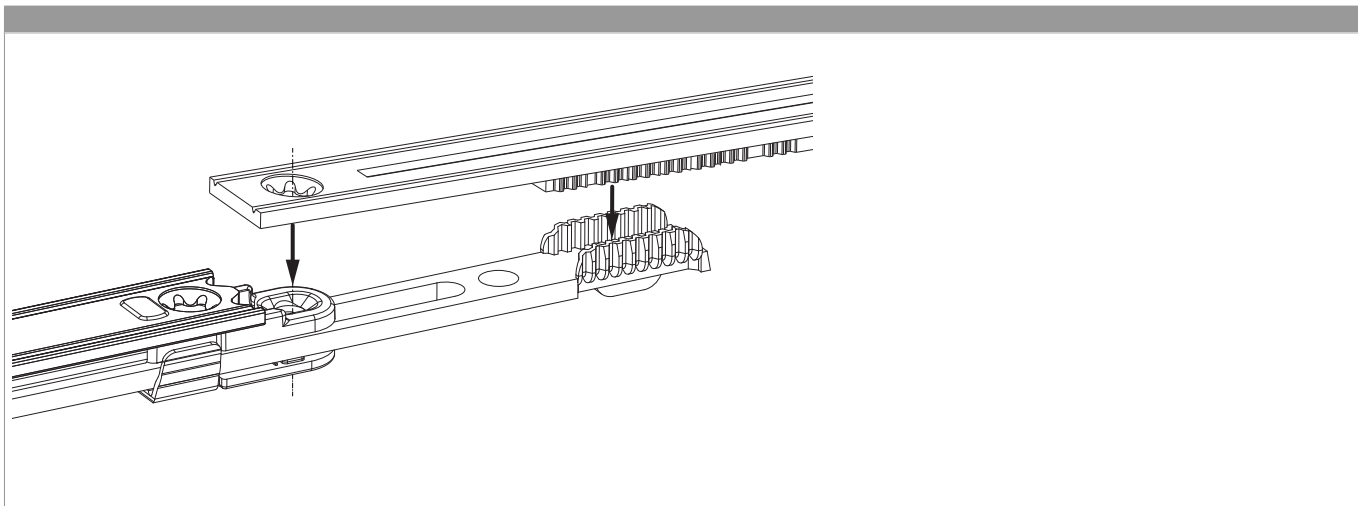
- 1. Stulp
- 2. Riegel

## Ausschwenken und Einstellen der Hebesicherung



- 1. Ausschwenken und Höhenverstellung der Hebesicherung.
- 2. Rückstellung der Hebesicherung.
- 3. Mittenfixierung der Hebesicherung.
- 4. Ausschwenken der Hebesicherung.

## Zahnkastenverbindung



## Anpressdruckeinstellung

i.S Zapfen und Verschlusszapfen

