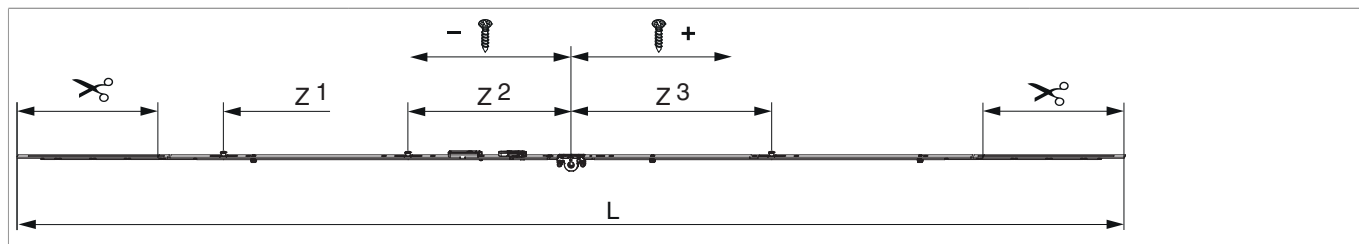




229391 - MM Getriebe variabel DK ESH Türschnapper vormontiert DM 15 2250 mit 3 i.S. FFH 1.751-2.250 silber

Technische Zeichnung



			L						Nº
Silber	mit Türschnapper	2250	2.040	15	1.751 - 2.250	260	1	10	229391 ¹⁾

¹⁾ Empfehlung: Griffmaß sollte zwischen 1/3 und 1/2 von FFH sein.

Schraubpositionstabelle

Nº		1	2	3	4	5	6	7	8	
229391	8	-595	-345	-255	-186,5	74	338	415	653	

Zapfensitztable

Nº		Z1	Z2	Z3	
229391	3	-640	-300	370	

Verwendungshinweise

- Erhöht die Grundsicherheit im herkömmlichen Fensterbau.
- Erhöhter Einbruchschutz bei verriegeltem Fenster.
- Ersetzt den sperrbaren Fenstergriff im Standardfensterbau.
- Einfach nachrüstbar.
- Einfache, gleiche Verarbeitung wie bisher.



229391 - MM Getriebe variabel DK ESH Türschnapper vormontiert DM 15 2250 mit 3 i.S. FFH 1.751-2.250 silber

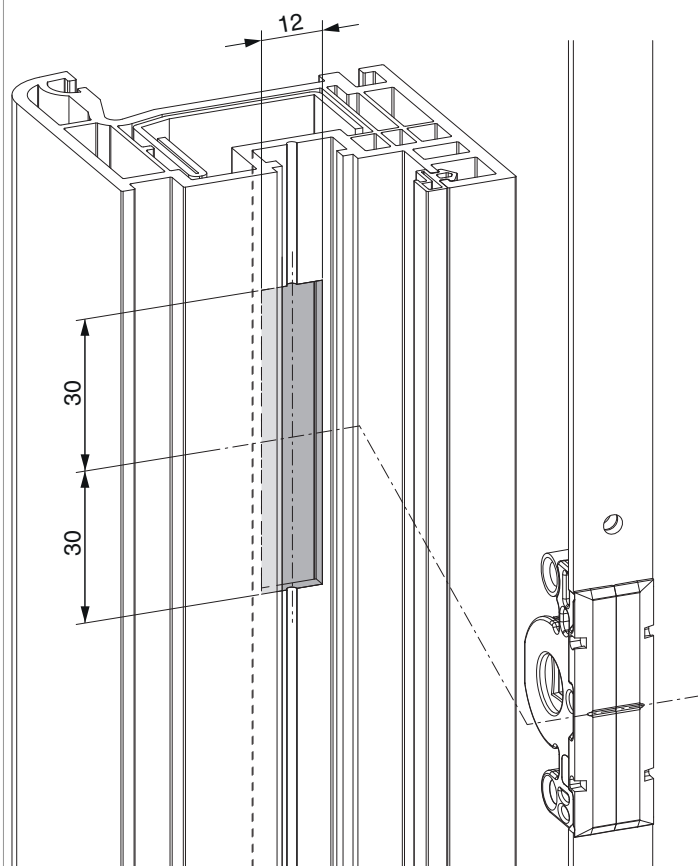
Abmessungen Getriebekasten



- Fräsbreite für Getriebekasten 12 mm
- Für Griffbefestigung SPAX-Schraube mit \varnothing 5 mm oder M5 Schraube verwenden.

Fräsbild

für Kunststoff und Aluminium

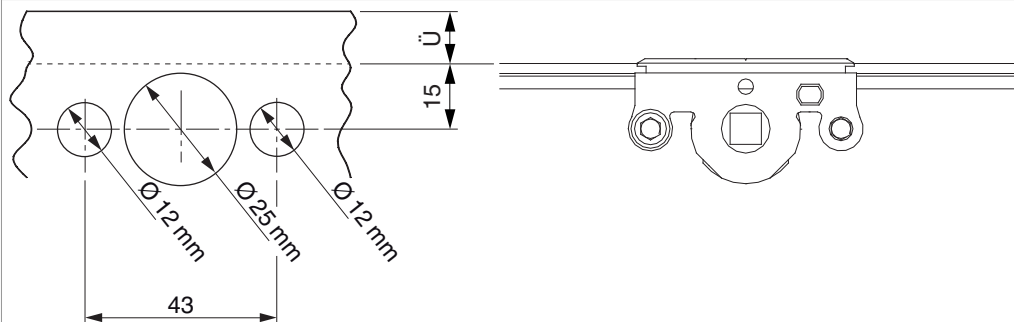




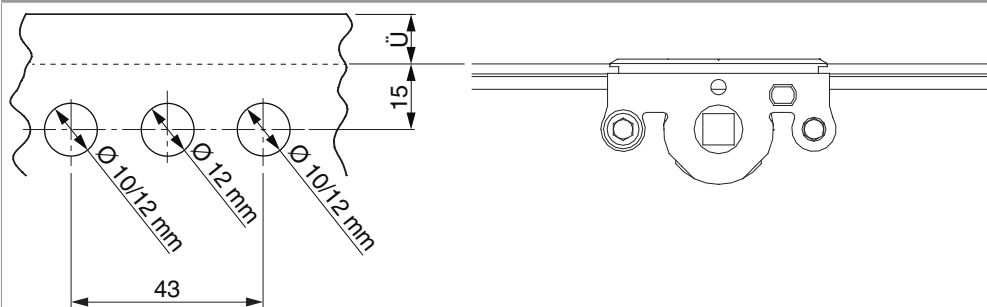
**229391 - MM Getriebe variabel DK ESH Türschnapper
vormontiert DM 15 2250 mit 3 i.S. FFH 1.751-2.250 silber**

Bohrbild

Für Holzfenster



Für Kunststoff- und Aluminiumfenster





**229391 - MM Getriebe variabel DK ESH Türschnapper
vormontiert DM 15 2250 mit 3 i.S. FFH 1.751-2.250 silber**

Positionierung Hebeteile

Hebeteile 4L / ohne Türschnapper

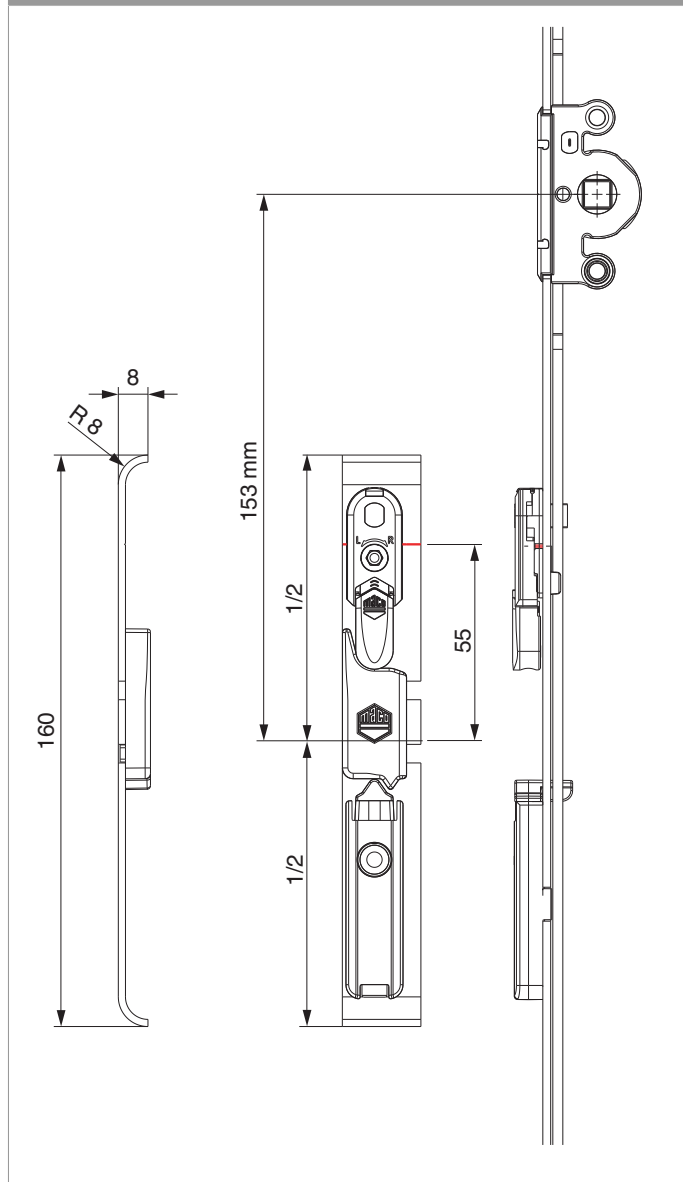


* bei Getriebegröße 660



**229391 - MM Getriebe variabel DK ESH Türschnapper
vormontiert DM 15 2250 mit 3 i.S. FFH 1.751-2.250 silber**

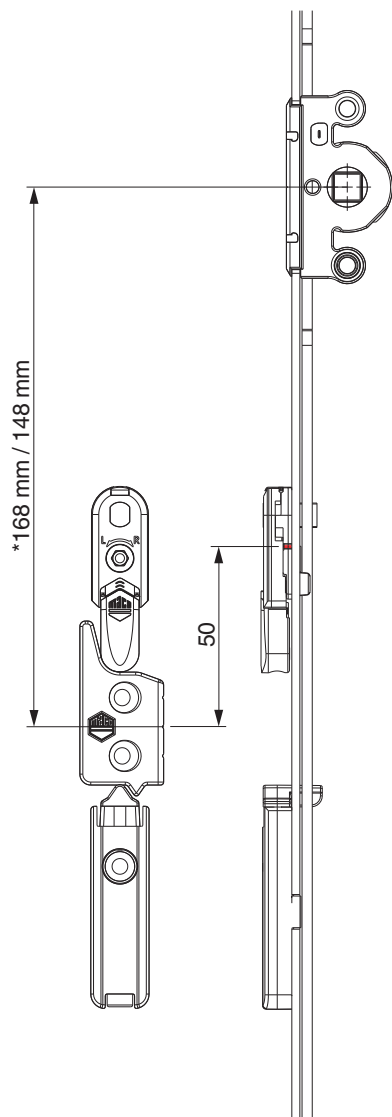
Hebeteile 4L / mit Türschnapper





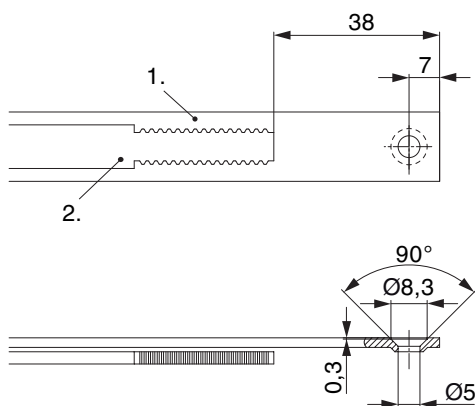
**229391 - MM Getriebe variabel DK ESH Türschnapper
vormontiert DM 15 2250 mit 3 i.S. FFH 1.751-2.250 silber**

12 mm Falzluf



* bei Getriebegröße 660

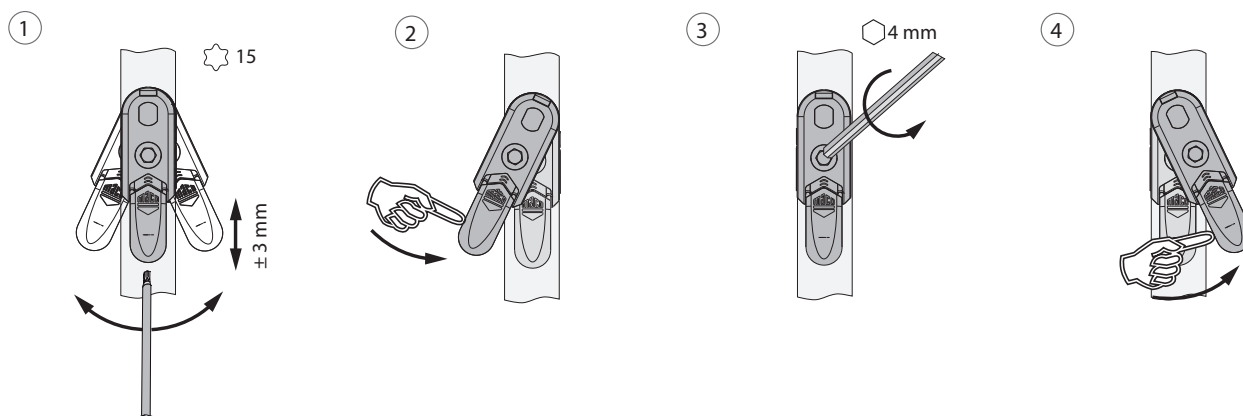
Stanzbild



• Wir empfehlen die Schnitkanten von TRICOAT-PLUS Beschlagteilen mit dem TRICOAT-PLUS-Ausbesserungslack (Art. Nr. 358440) nachzubehandeln.

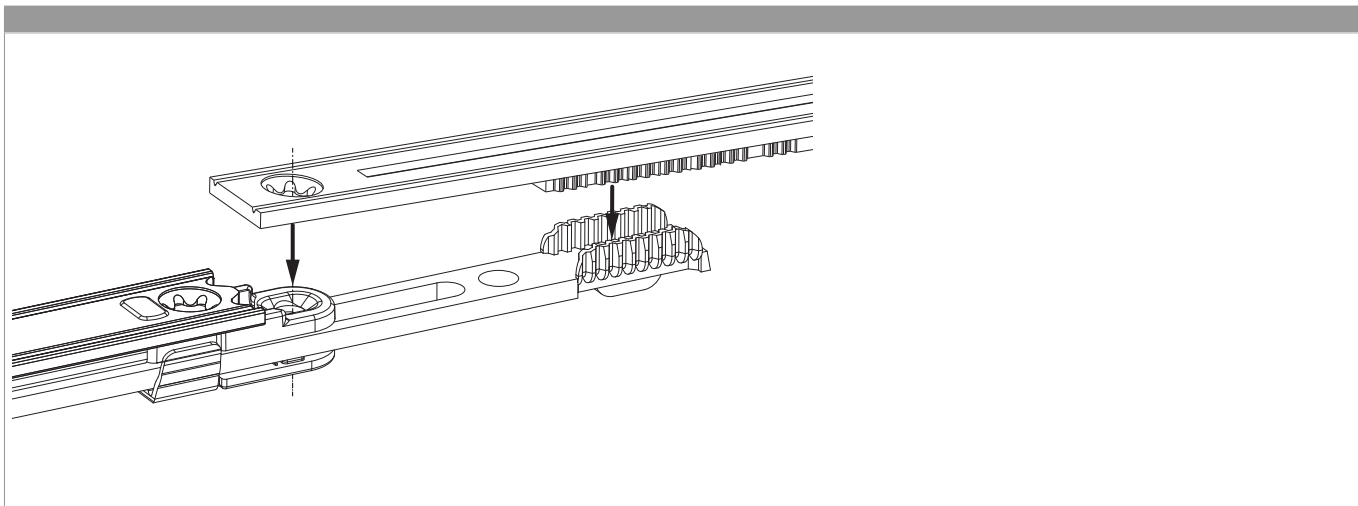
- 1. Stulp
- 2. Riegel

Ausschwenken und Einstellen der Hebesicherung



- 1. Ausschwenken und Höhenverstellung der Hebesicherung.
- 2. Rückstellung der Hebesicherung.
- 3. Mittenfixierung der Hebesicherung.
- 4. Ausschwenken der Hebesicherung.

Zahnkastenverbindung



Anpressdruckeinstellung

i.S Zapfen und Verschlusszapfen

