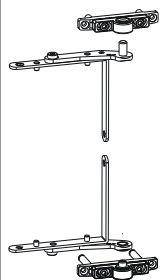




10756 - Drehlager für 3-flg. Elemente PVC links oben + unten silber

Technische Zeichnung



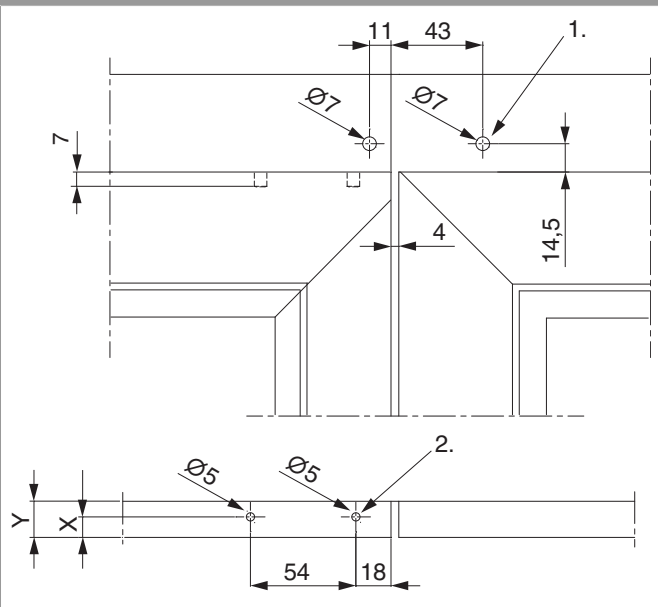
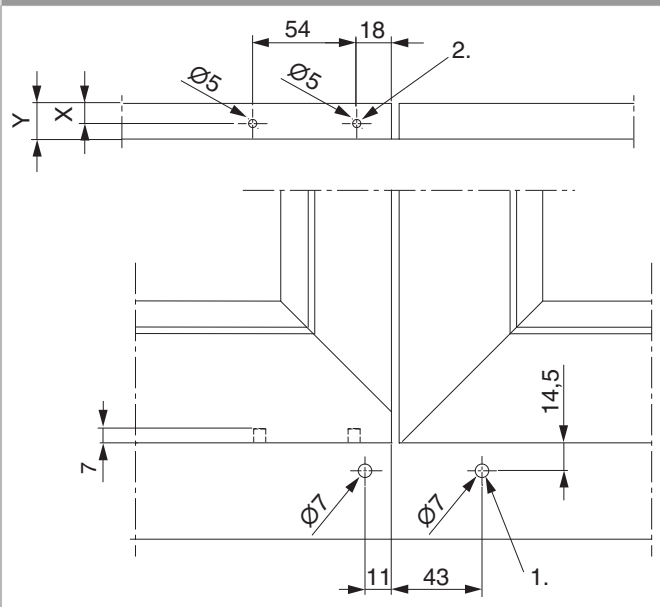
						Nº
Silber	PVC	links	oben + unten	60	20	10756 ¹⁾

¹⁾ Bei Ausführung Silber sind der Packung keine Abdeckungen für das Rahmenteil beigegefügt.

Lehren

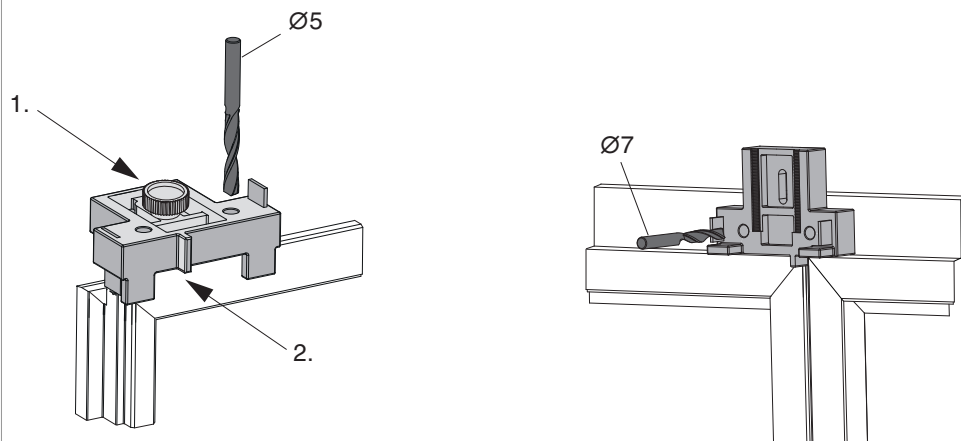
			Nº
Bohrlehre für Drehlager 3-flg.	PVC	1	13029

Bohrbild PVC

oben	unten
 <p>1. Bohrtiefe 17 mm 2. Bohrtiefe 6 mm Y = Überslagstärke X = Überslagstärke minus 7,5 mm</p>	 <p>1. Bohrtiefe 17 mm 2. Bohrtiefe 6 mm Y = Überslagstärke X = Überslagstärke minus 7,5 mm</p>

Verwendung Bohrlehre PVC

Best.-Nr. 13029 / Bohrdurchmesser: Ø 5 mm / Ø 7 mm



Die Flügelbohrlehre kann mit dem Anschlag auf den Überschlag geklemmt werden.

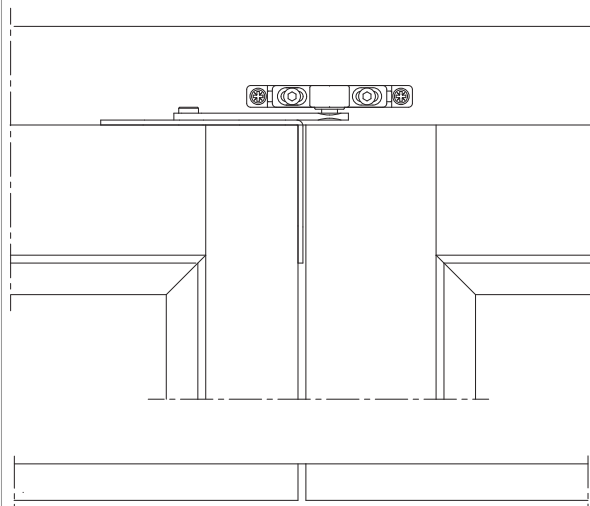
Den Flügel in den Rahmen legen, Falzluft einstellen und Lehre wie abgebildet anlegen.

1. Kann mit Spanner festgeklemmt werden.

2. Bei Verwendung einer Unterlage mit 2 mm oder 4 mm Stärke das dementsprechende Maß am Lehrenanschlag beilegen.

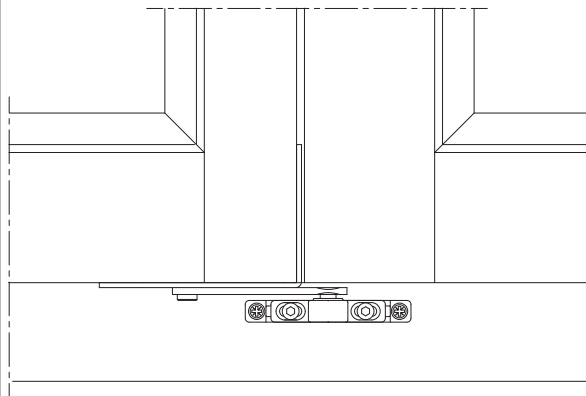
Montage

oben



Die Verschraubung der Lagerteile muss den Anforderungen der **Richtlinie TBDK** (Gütegemeinschaft Schlösser und Beschläge - www.schlossindustrie.de) entsprechen!

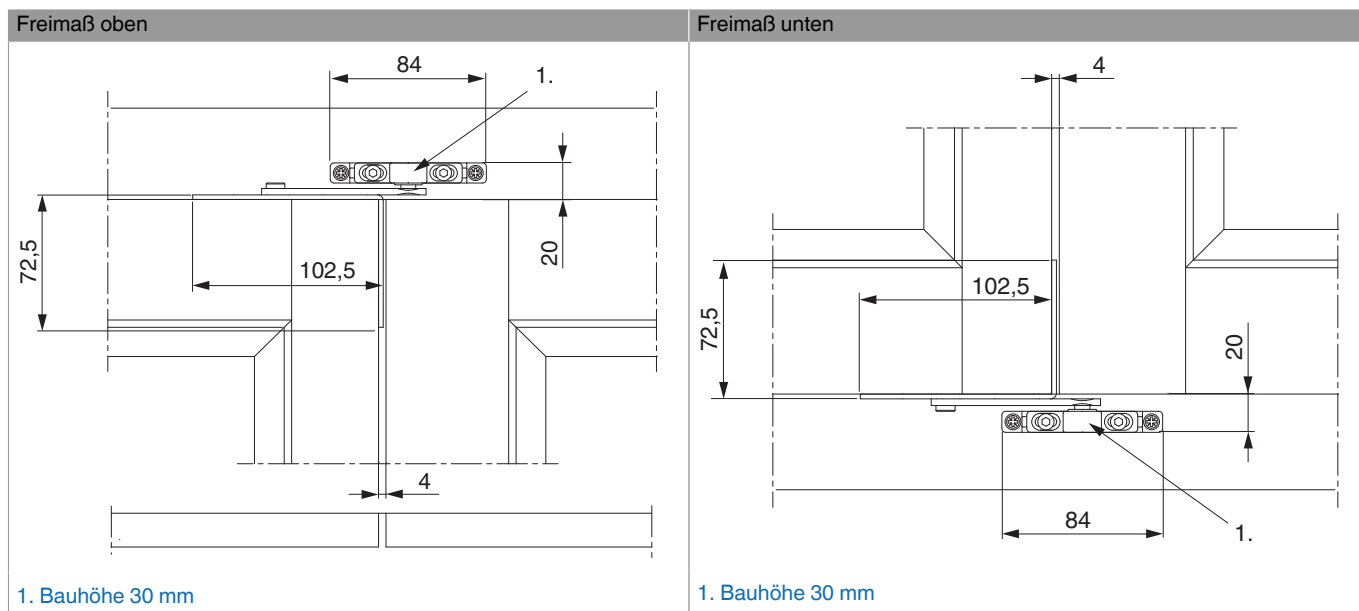
unten



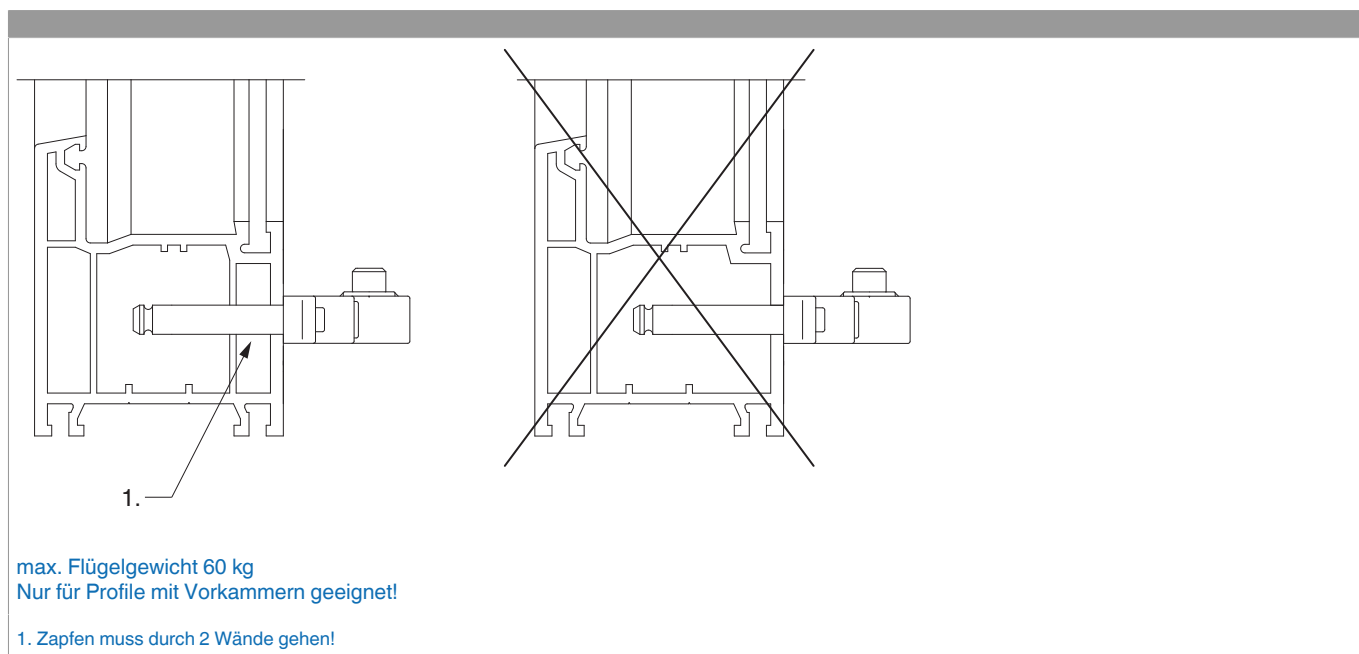
Die Verschraubung der Lagerteile muss den Anforderungen der **Richtlinie TBDK** (Gütegemeinschaft Schlösser und Beschläge - www.schlossindustrie.de) entsprechen!



10756 - Drehlager für 3-flg. Elemente PVC links oben + unten silber

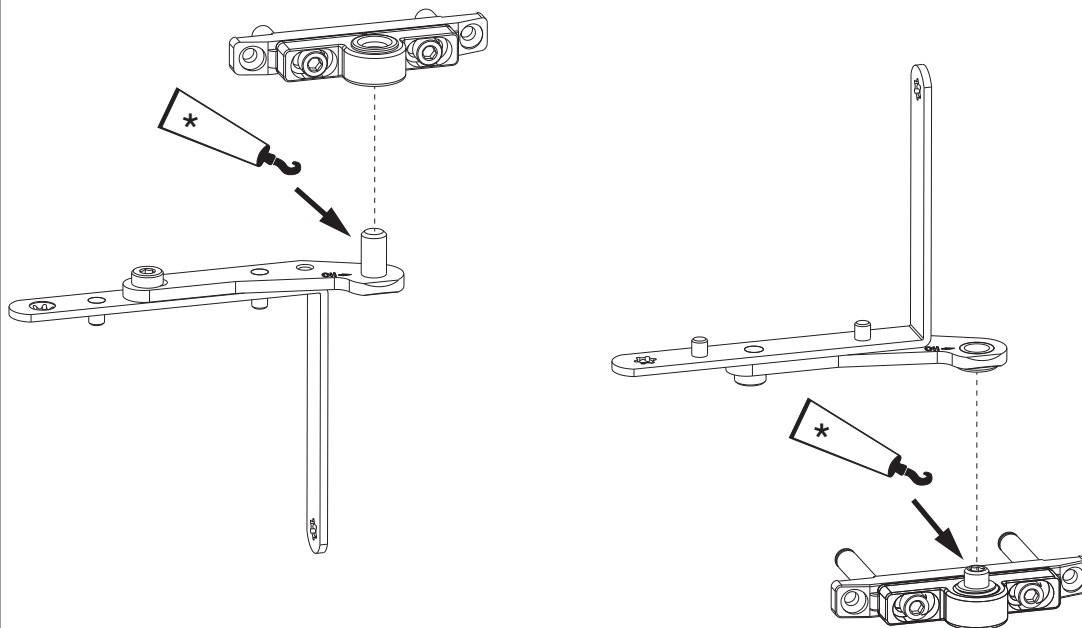


Drehlager montiert im Rahmen



Flügel ein- und aushängen

Vorbereitung



ACHTUNG:

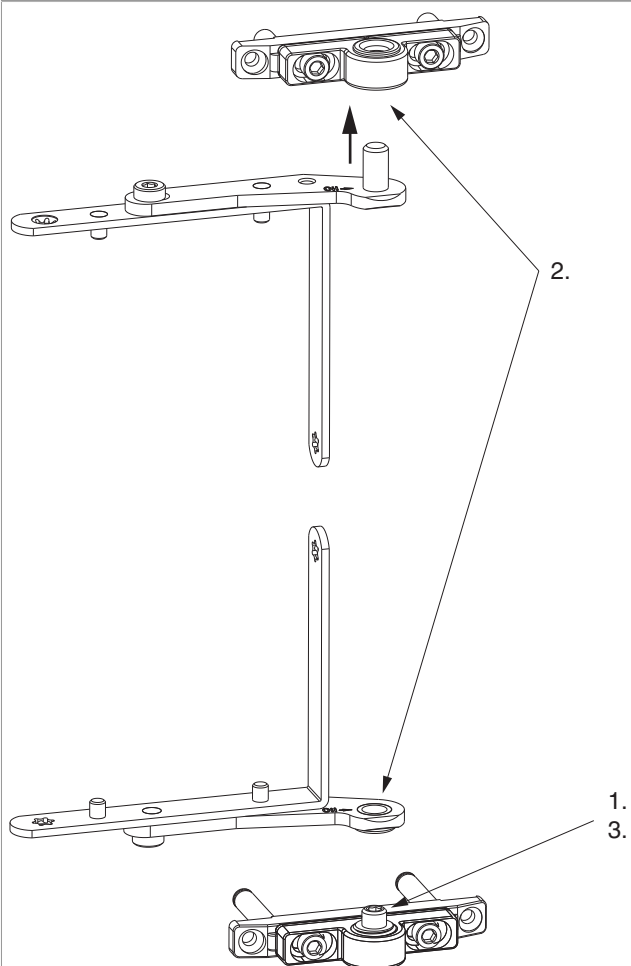
Die Höhenstellschraube und den Lagerzapfen vor dem Einhängen schmieren!

* FETT



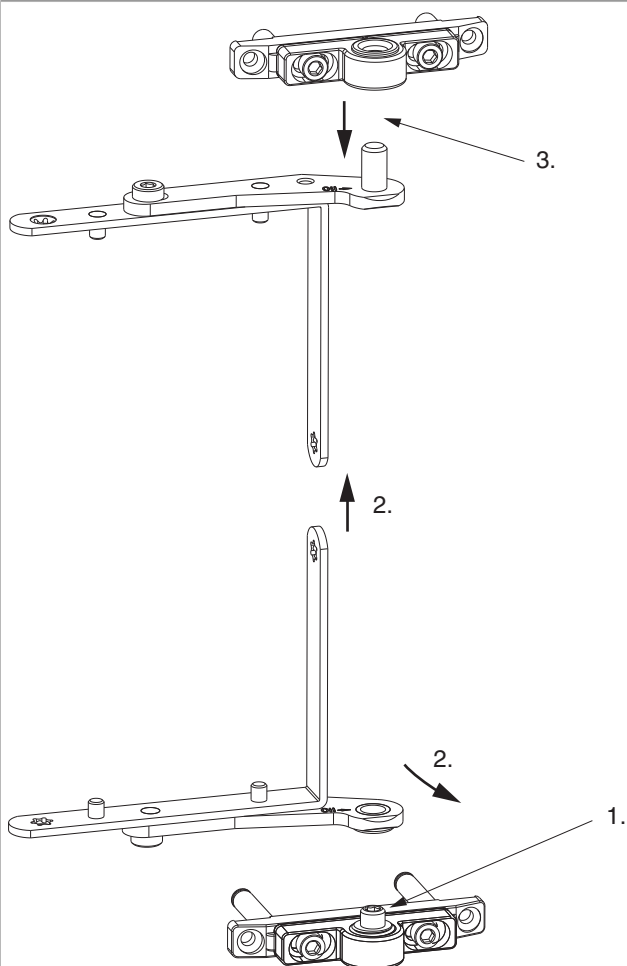
Schmierung grundsätzlich nur mit Schmierfett oder technischer Vaseline!
Keine Schmieröle, Rostlöser, Silikon sprays usw. verwenden!

Flügel einhängen



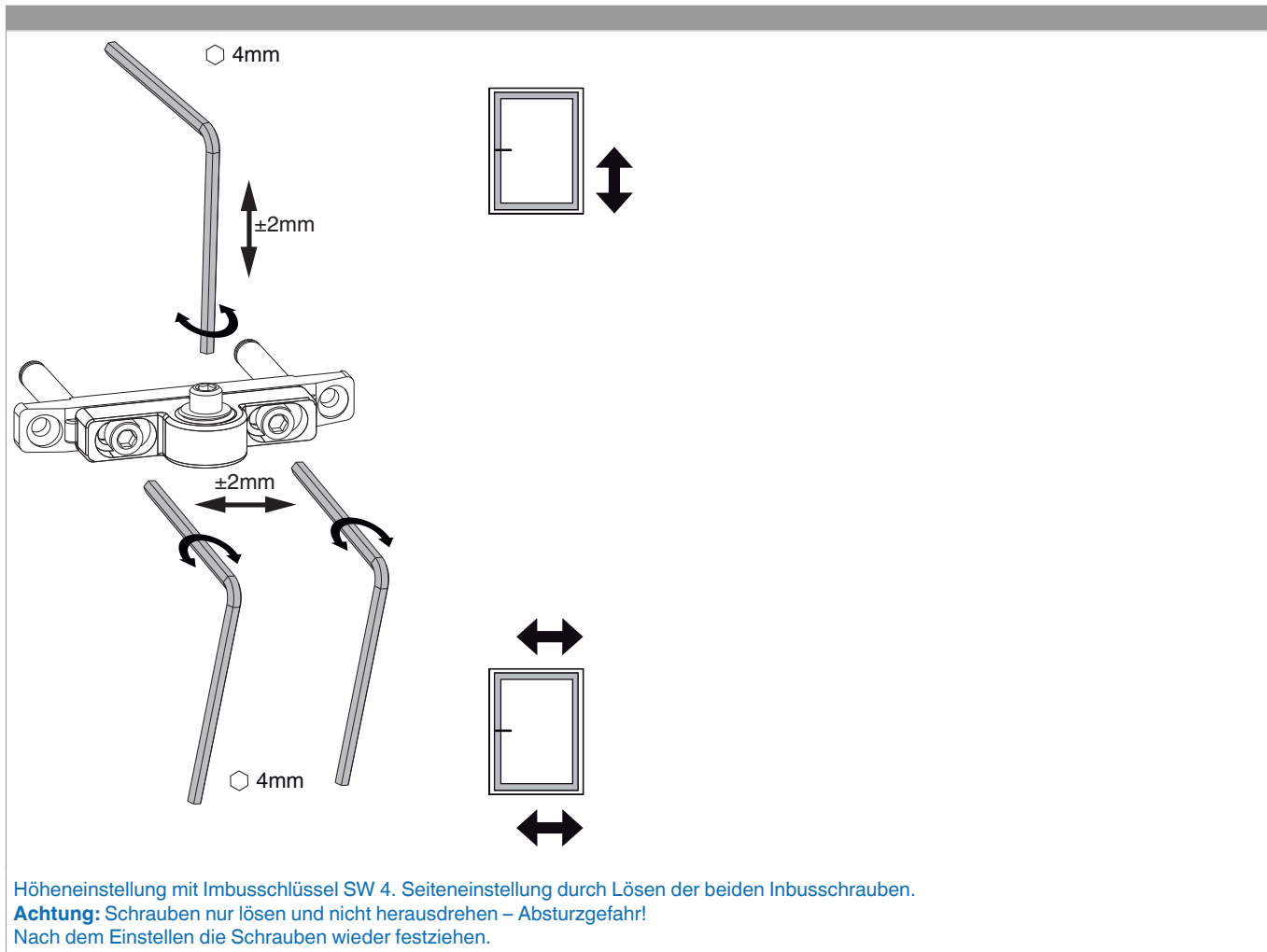
1. Höhenstellschraube ca. 3 Umdrehungen nach unten drehen.
2. Lagerzapfen in das Drehlager oben einführen, anschließend Flügel-
lager auf Drehlager unten aufsetzen.
3. Höhenstellschraube nach oben stellen, bis die korrekte Falzluft er-
reicht ist.

Flügel aushängen



1. Höhenstellschraube ca. 3 Umdrehungen nach unten drehen.
2. Flügel anheben und nach vorne ausschwenken.
3. Flügel aus oberem Drehlager aushängen.

Einstellungen



Anpressdruckeinstellung

