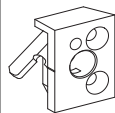




# 13130 - Sprossenkupplung für Sprossenkreuz/Sprossenrahmen 22 mm Braun

## Technische Zeichnung



			<b>No</b>
Braun	für Sprossenkreuz/Sprossenrahmen 22 mm	50	13130 <sup>1)</sup>

<sup>1)</sup> Kombinierbar mit Sprossenbänder.

## Eigenschaften und Vorteile

- Spart Zeit und Material.
- Nur ein Sprossenkreuz ohne Rahmen - die Kupplung wird direkt auf dem Sprossenkreuz montiert.
- Bequemes Reinigen - Sprossen können zum Putzen abgenommen werden, Kupplung läßt sich leicht öffnen und schliessen.
- Problemlose Montage - auch nachträglich am eingebauten Fenster montierbar.

### Anwendung:

Für ein Sprossenkreuz, das dem Fensterflügel vorgesetzt wird.

### Ausführung:

Polyamid 6, Messing.

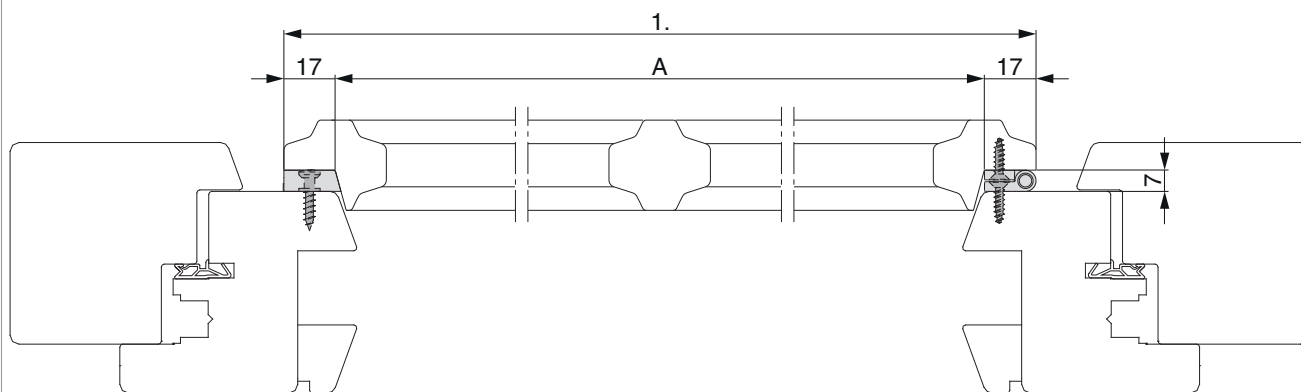
### Verpackung:

50 Stück Kupplungen und 100 Stück Schrauben  $\varnothing 3,5 \times 15$  mm im Karton.

## Montage - Sprossenrahmen

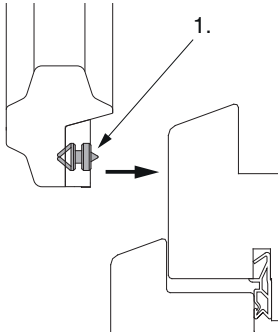
1. Sprossenband verschrauben.
2. Sprossenkupplung am Rahmen montieren. Die Sprossenkupplung ist mit einem Markierungsdom (1.) als Montagehilfe versehen (Abb. 2) und wird einfach aufgeschraubt.
3. Sprossenrahmen einhängen und gegen den Fensterflügel drücken.
4. Die Einschlagstifte an den markierten Stellen vorbohren ( $\varnothing 2,5$  mm) und einschlagen!
5. Durch das Öffnen der Kupplungen fallen die Markierungshilfen automatisch heraus!

Anschlag - Abbildung 1



1. Rahmenaußenmaß =  $A + 34 (2 \times 17)$

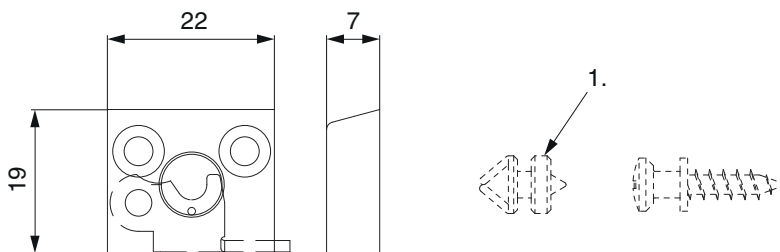
## Anschlag - Abbildung 2



1. Markierungsdom

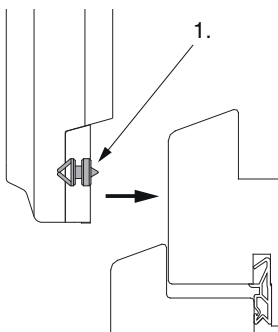
Bezeichnung	Farbe	Artikelnummer
Sprossenband rechts (für Fenster links)	Braun	11154
Sprossenband rechts (für Fenster links)	Weiß	11472
Sprossenband links (für Fenster rechts)	Braun	11155
Sprossenband links (für Fenster rechts)	Weiß	11473

## Montage - Sprossenkreuz



1. Markierungsdom

1. Die Sprossenkupplung ist mit einem Markierungsdom (1) als Montagehilfe versehen und wird einfach auf das Sprossenkreuz aufgeschraubt.
2. Das Sprossenkreuz wird gegen den Fensterrahmen gedrückt. Somit werden die Positionen der Einschlagstifte markiert.
3. Einschlagstifte vorbohren ( $\varnothing$  2,5 mm) und einschlagen. Durch Öffnen der Sprossenkupplung fallen die Markierungshilfen heraus.



1. Markierungsdom



13130 - Sprossenkupplung für Sprossenkreuz/  
Sprossenrahmen 22 mm Braun

