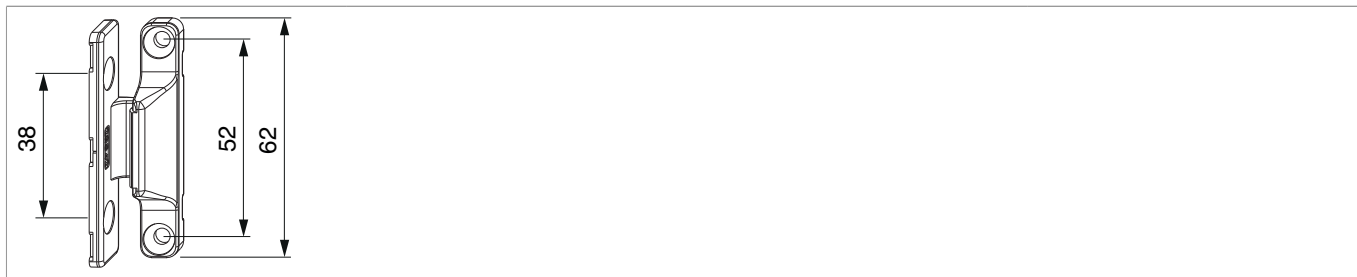


## 206585 - Anpressverschluss AS Holz Flügel- und Rahmenteil Verkehrsweiß RAL 9016

### Technische Zeichnung



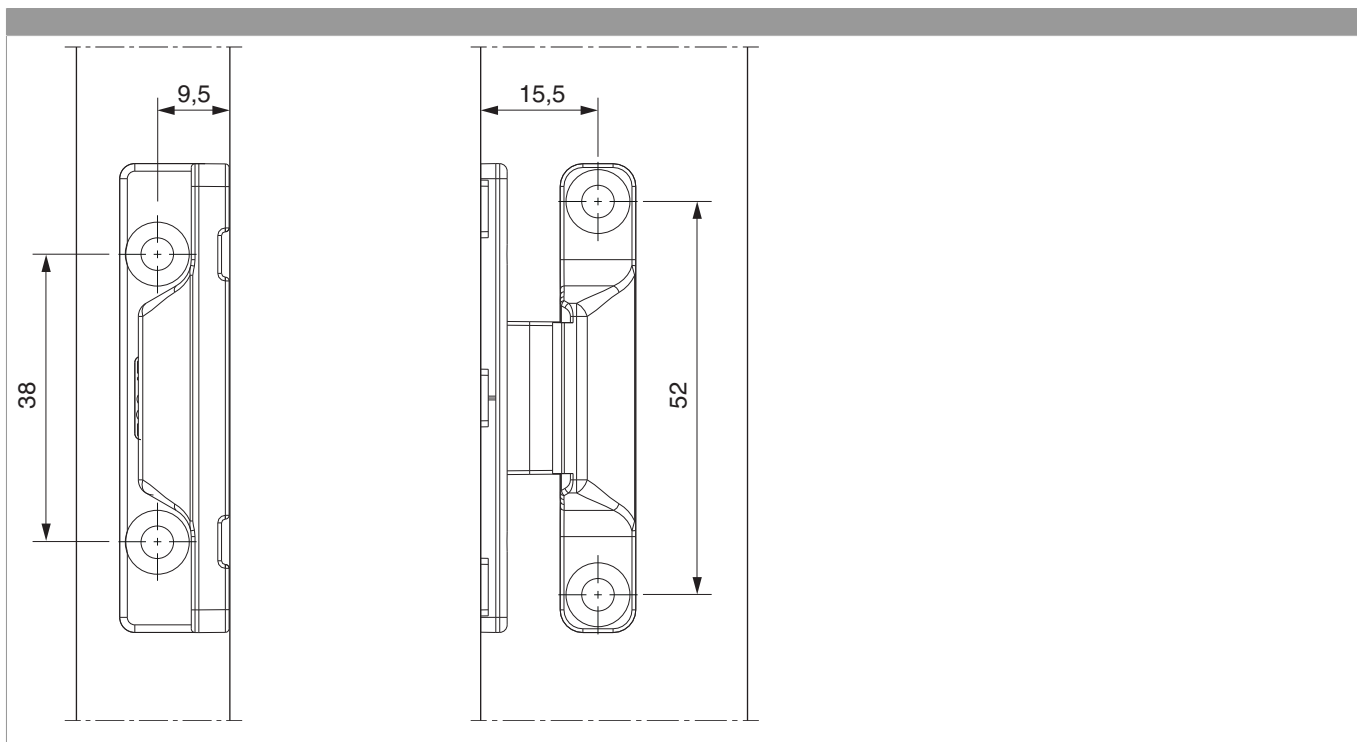
|                       |                        |      |  |  | <b>No</b>            |
|-----------------------|------------------------|------|---|---|----------------------|
| Verkehrsweiß RAL 9016 | Flügel- und Rahmenteil | Holz | 4   | 100   | 206585 <sup>1)</sup> |

<sup>1)</sup> Nicht für völlig verdeckte Beschläge geeignet!

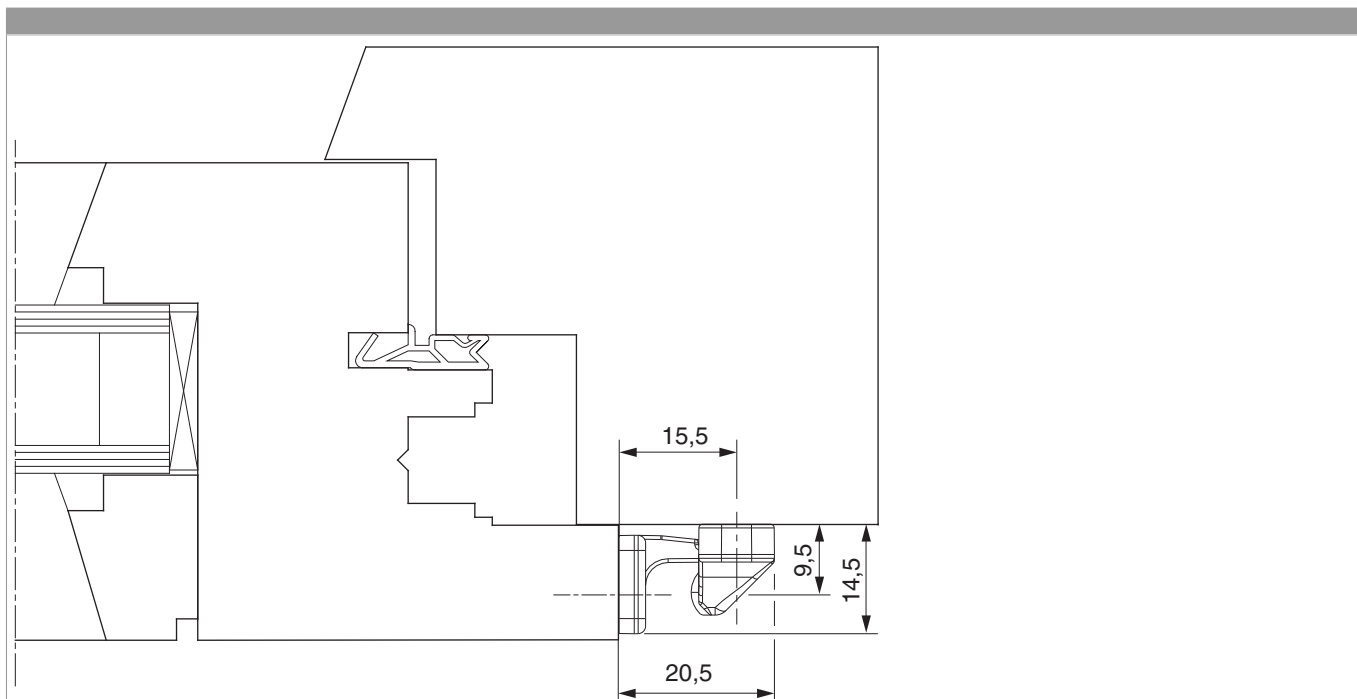
### Lehren

|                                 |                    |             |  | <b>No</b> |
|---------------------------------|--------------------|-------------|---|-----------|
| Bohrlehre für Anpressverschluss | mit Anschlagstange | aufschaubar | 1   | 11029     |

### Bohrbild



## Montage



### Montage:

Den Anpressverschluss bei geschlossenem Flügel am Überschlag anlegen, den Flügel mit der Hand an den Rahmen drücken und den Anpressverschluss verschrauben. Die Fixierung reißt bei der ersten Betätigung des Flügels!

### Achtung:

- Spaltmasse (Dichtung) des Profilverstellers beachten
- Nicht für VV-Beschlag geeignet