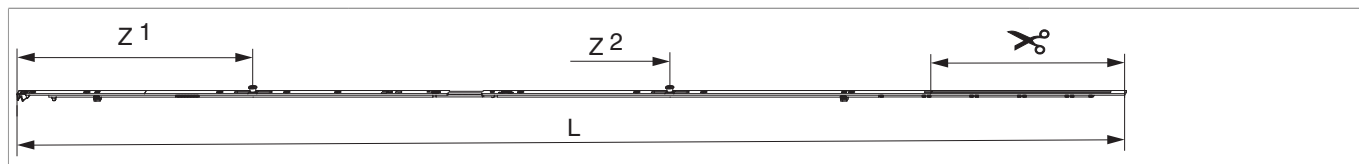




## 210338 - Mittelteil senkrecht MM SKB-S,SKB-SE,SKB-S Upgrade,PAS 1700 mit 2 i.S. FFH 1.591-1.700 silber

### Technische Zeichnung



				L			Nº
Silber	mit 2 i.S.	1700	260	1.596,5	1.591 - 1.700	10	210338

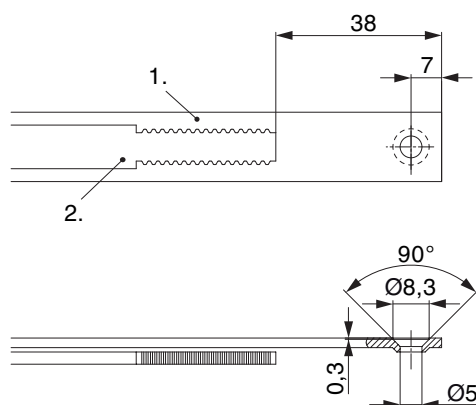
### Schraubpositionstabelle

Nº		1	2	3	4	5	6	7	8	9	10	11	12	13	14
210338	9	18,5	91,5	270	360	428,5	674	830	920	1.119					

### Zapfensitztable

Nº		Z1	Z2	Z3	Z4	
210338	2	315	975			

### Stanzbild

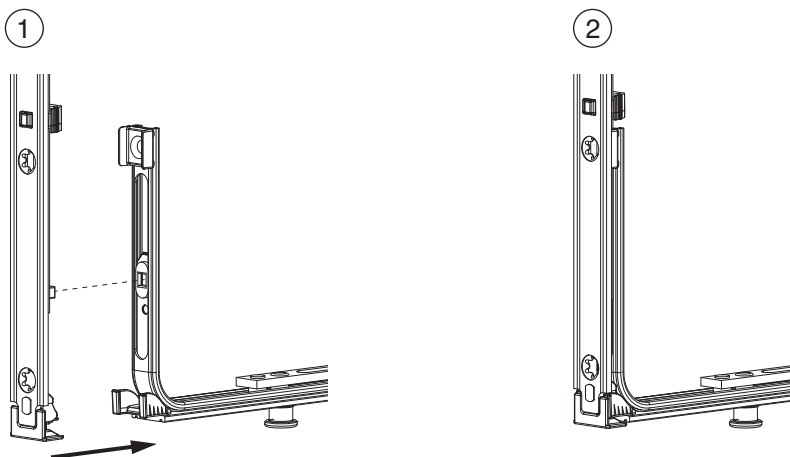


• Wir empfehlen die Schnittkanten von TRICOAT-PLUS Beschlagteilen mit dem TRICOAT-PLUS-Ausbesserungslack (Art. Nr. 358440) nachzubehandeln.

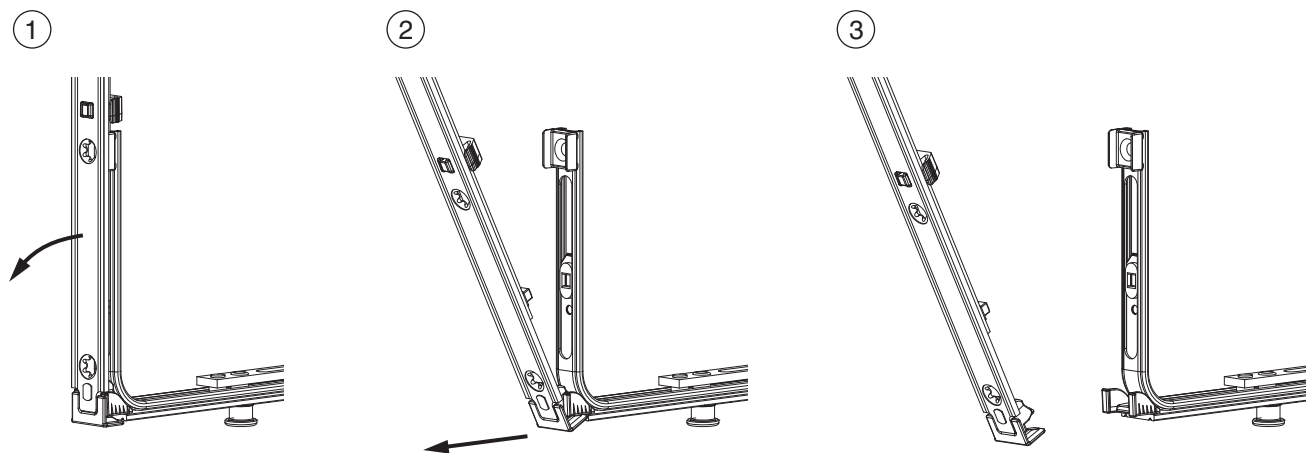
1. Stulp  
2. Riegel

## Klipsverbindung

### Klipsverbindung einhängen



### Klipsverbindung aushängen



## Zahnkassenverbindung



## Anpressdruckeinstellung

i.S Zapfen und Verschlusszapfen

