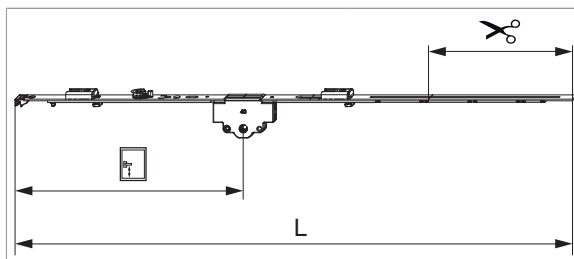




210941 - MM Getriebe fix DR mit aufgeschweißtem Schließteil DM 40 1090 ohne Zapfen GM 400 FFH 841-1.090 silber

Technische Zeichnung



		L						Nº
Silber	1090	986,5	40	400	841 - 1.090	260,5	10	210941

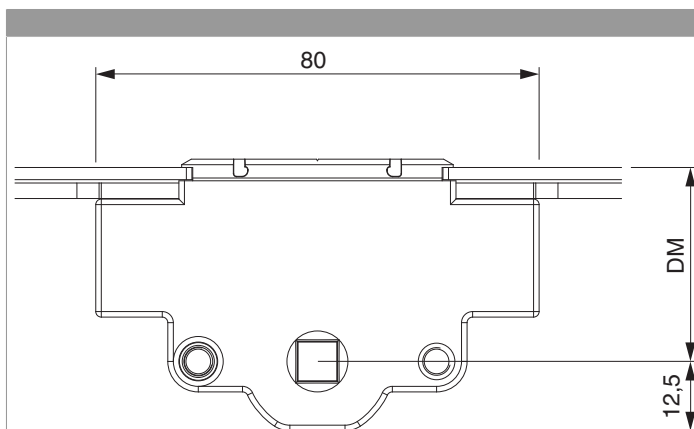
Schraubpositionstabelle

Nº		1	2	3	4	5	6	7	8	9	10	11	12	13	14
210941	6	18,5	91,5	228,5	474	574,5	617								

Lehren

		Nº
Bohrlehre für Türgetriebe sperrbar DM 25-50 mm	1	214634

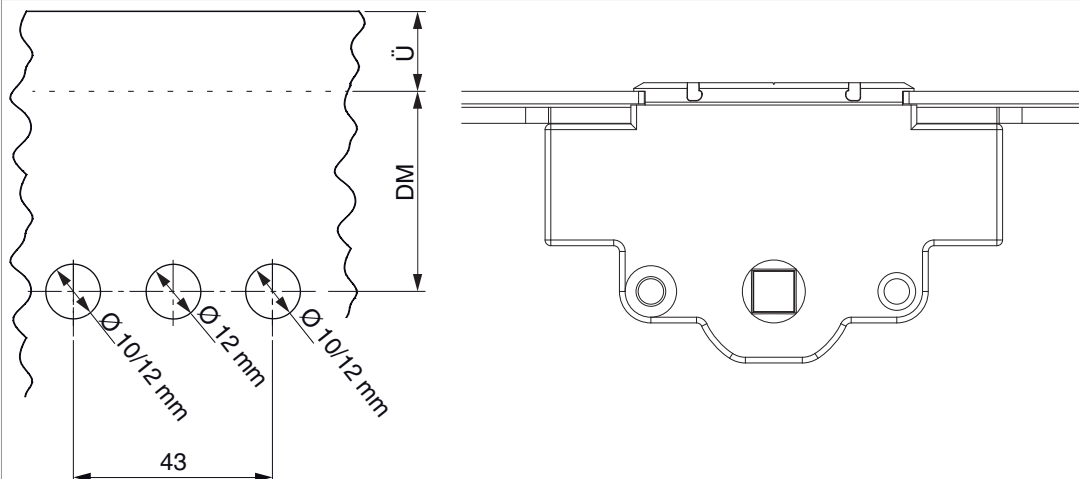
Abmessungen Getriebekasten



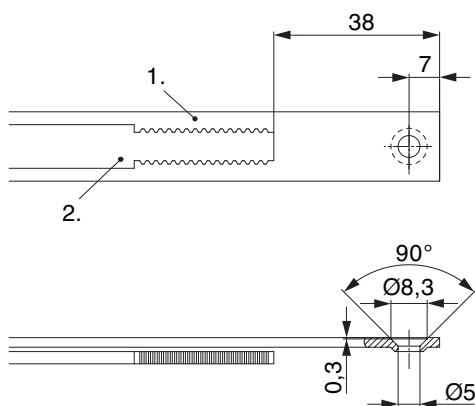
• Für Griffbefestigung SPAX-Schraube mit Ø 5 mm oder M5 Schraube verwenden.

Bohrbild

Für Holz-, Kunststoff- und Aluminiumfenster



Stanzbild

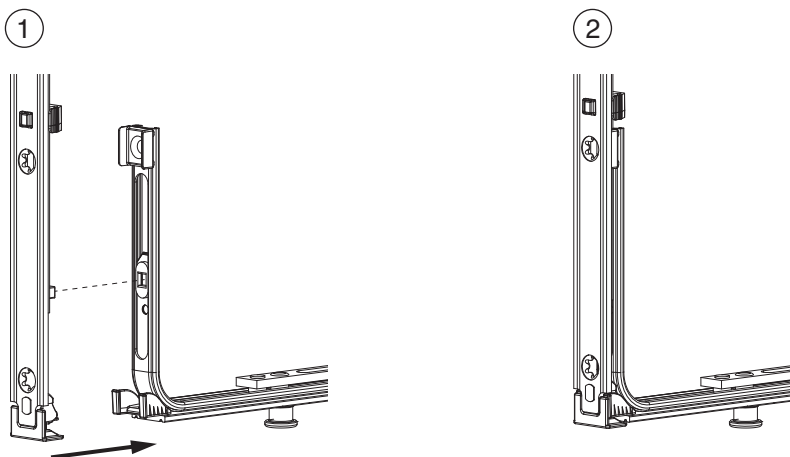


• Wir empfehlen die Schnittkanten von TRICOAT-PLUS Beschlagteilen mit dem TRICOAT-PLUS-Ausbesserungslack (Art. Nr. 358440) nachzubehandeln.

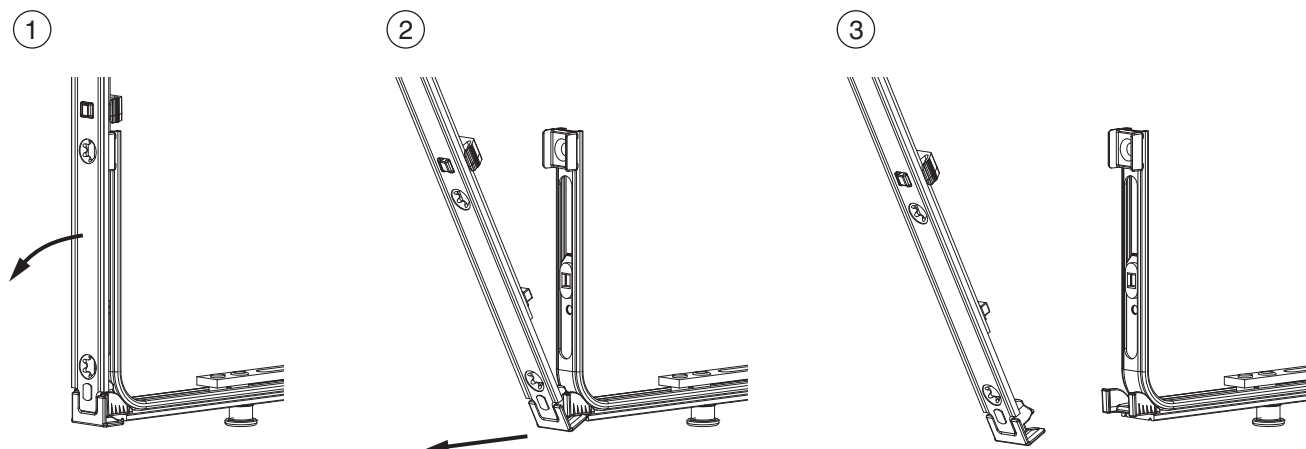
- 1. Stulp
- 2. Riegel

Klipsverbindung

Klipsverbindung einhängen



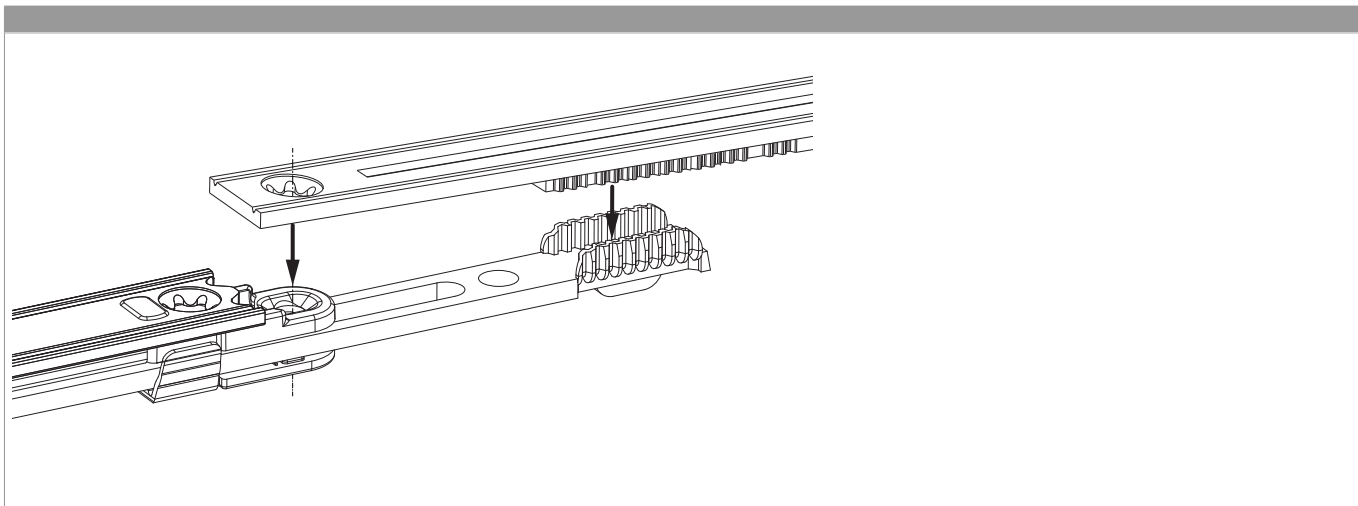
Klipsverbindung aushängen



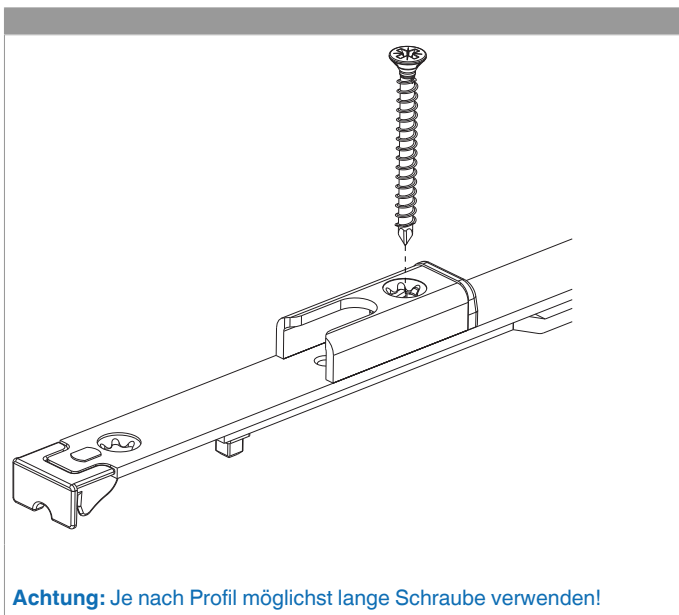


**210941 - MM Getriebe fix DR mit aufgeschweißtem
Schließteil DM 40 1090 ohne Zapfen GM 400 FFH
841-1.090 silber**

Zahnkastenverbindung



Montage



Achtung: Je nach Profil möglichst lange Schraube verwenden!



**210941 - MM Getriebe fix DR mit aufgeschweißtem
Schließteil DM 40 1090 ohne Zapfen GM 400 FFH
841-1.090 silber**

Funktion des Hebeteils am Stulpflügelgetriebe

