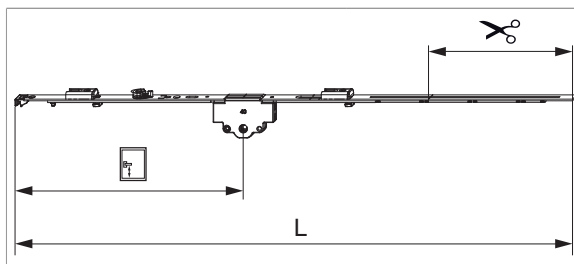




210942 - MM Getriebe fix DR mit aufgeschweißtem Schließteil DM 40 1340 ohne Zapfen GM 500 FFH 1.091-1.340 silber

Technische Zeichnung



| | | L | | | | | | Nº |
|--------|------|----------|----|-----|---------------|-------|----|------------------------|
| Silber | 1340 | 1.236,5 | 40 | 500 | 1.091 - 1.340 | 260,5 | 10 | 210942 |

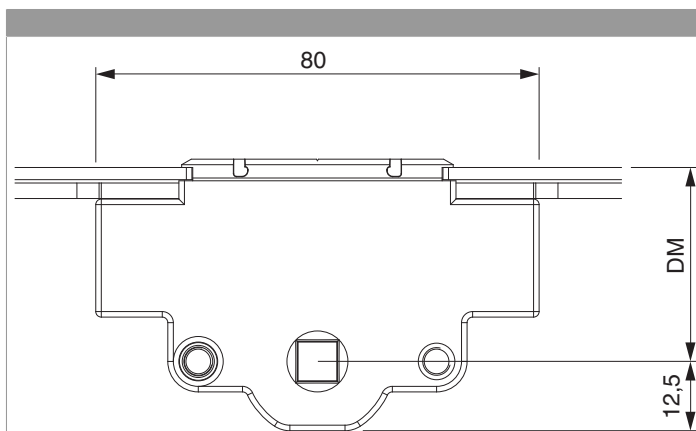
Schraubpositionstabelle

| Nº | | 1 | 2 | 3 | 4 | 5 | 6 | 7 | 8 | 9 | 10 | 11 | 12 | 13 | 14 |
|------------------------|---|------|------|-------|-----|-------|-------|---|---|---|----|----|----|----|----|
| 210942 | 6 | 18,5 | 91,5 | 328,5 | 574 | 674,5 | 868,5 | | | | | | | | |

Lehren

| | | Nº |
|--|---|------------------------|
| Bohrlehre für Türgetriebe sperrbar DM 25-50 mm | 1 | 214634 |

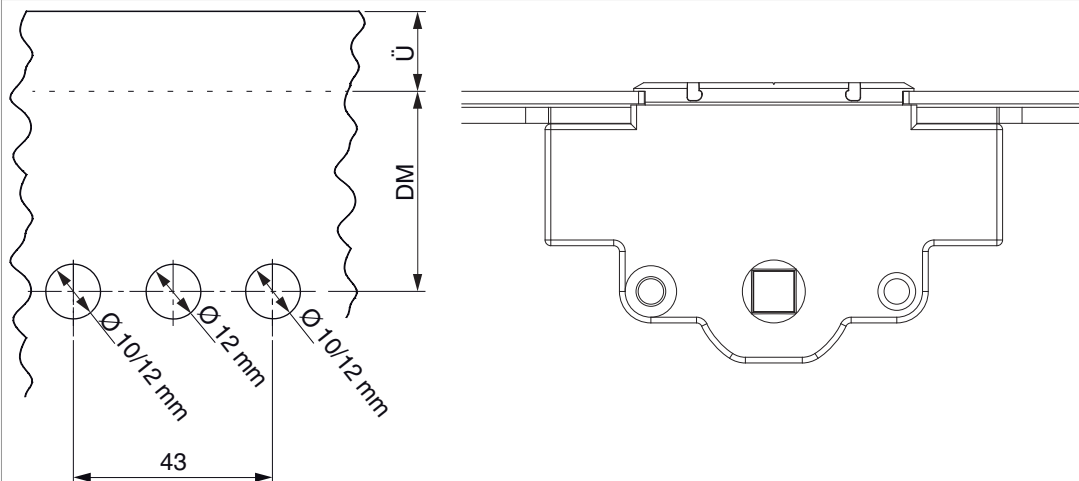
Abmessungen Getriebekasten



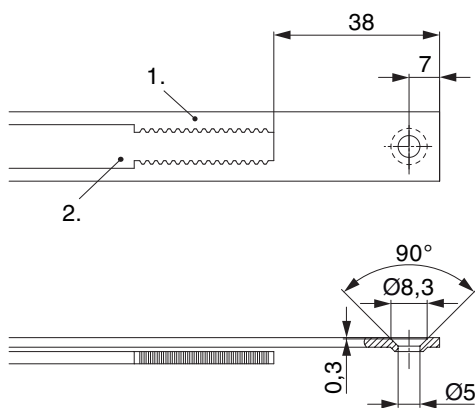
• Für Griffbefestigung SPAX-Schraube mit Ø 5 mm oder M5 Schraube verwenden.

Bohrbild

Für Holz-, Kunststoff- und Aluminiumfenster



Stanzbild

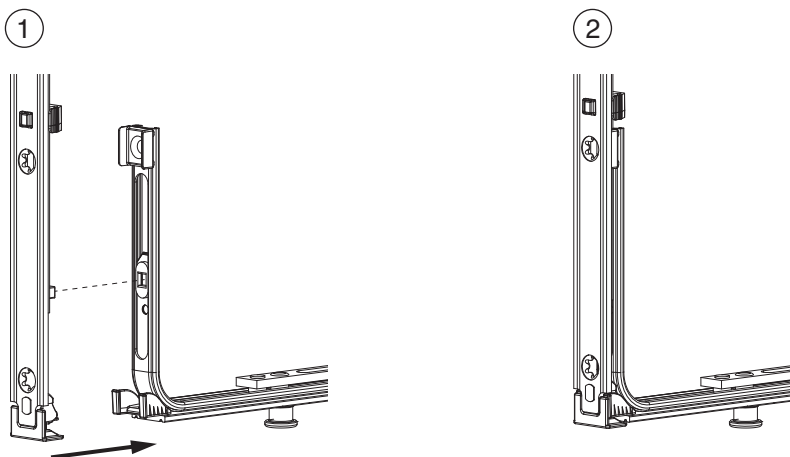


• Wir empfehlen die Schnittkanten von TRICOAT-PLUS Beschlagteilen mit dem TRICOAT-PLUS-Ausbesserungslack (Art. Nr. 358440) nachzubehandeln.

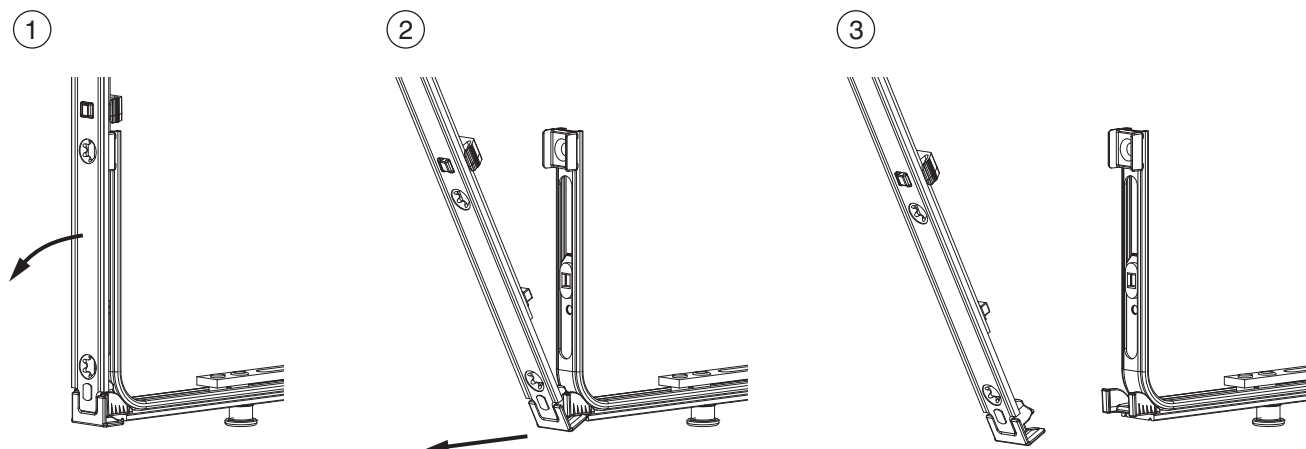
- 1. Stulp
- 2. Riegel

Klipsverbindung

Klipsverbindung einhängen



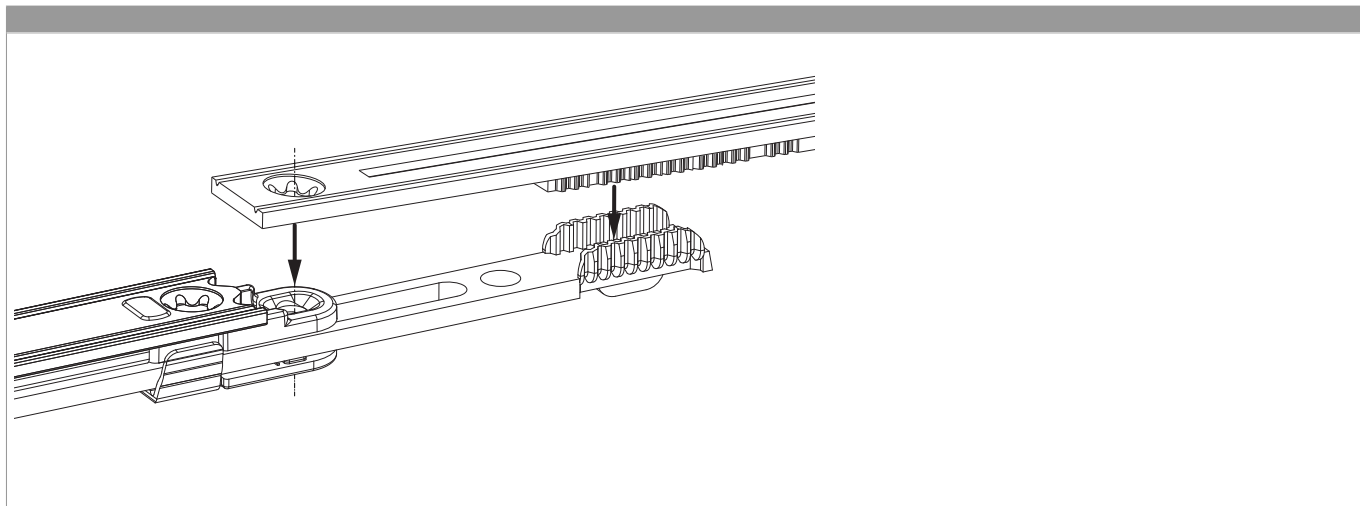
Klipsverbindung aushängen



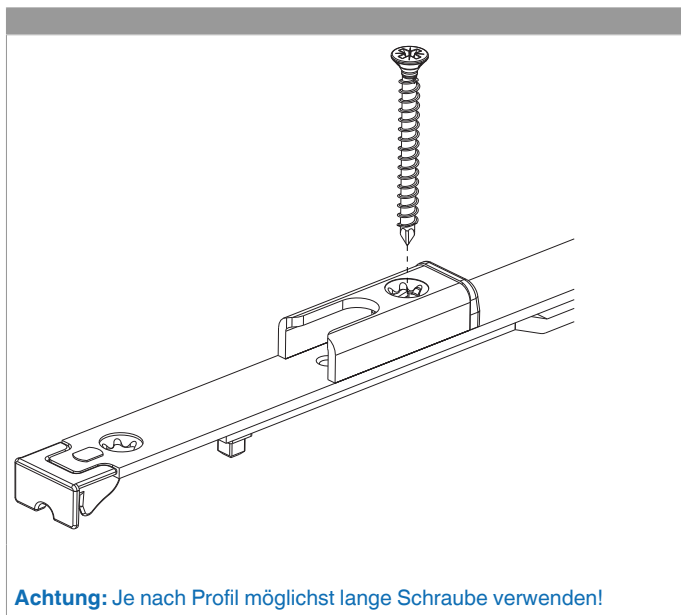


**210942 - MM Getriebe fix DR mit aufgeschweißtem
Schließteil DM 40 1340 ohne Zapfen GM 500 FFH
1.091-1.340 silber**

Zahnkastenverbindung



Montage



Achtung: Je nach Profil möglichst lange Schraube verwenden!



210942 - MM Getriebe fix DR mit aufgeschweißtem
Schließteil DM 40 1340 ohne Zapfen GM 500 FFH
1.091-1.340 silber

Funktion des Hebeteils am Stulpflügelgetriebe

