

# SIMONSWERK

## ANWENDUNGSTECHNIK

### Bohr-/Fräskörper BAKA Protect 4000 Rahmen

für die Rahmenbohrung /-fräsung von BAKA Protect 4000

#### Anwendungstechnik

#### Lieferumfang

- 1 x Bohr-/Fräskörper
- 1 x Frässhablone BAKA Protect 4000 Rahmen 20/30
- 1 x Bohrer Ø 6,0 mm
- 1 x Stellring
- 1 x Anschlaganweisung

#### Arbeitsschritte

1. Bandsitz festlegen.
2. Seitenanschlüsse je nach Türkonstruktion montieren (siehe Aufdruck).
3. Bohr-/Fräskörper auf das Werkstück spannen. Die bandseitige Falzluft ist bereits in der Bohrlehre berücksichtigt.
4. Rahmenlöcher mit Bohrer Ø 6,0 mm bohren.
5. Fräsung mit Fräser Ø 20,0 mm (Anlaufring Ø 30,0 mm) vornehmen.
6. Aufnahmeelement einstecken und Befestigungsstiften arretieren.

#### Hinweis

Als Zusatzausstattung sind Schablonen für folgende Kombinationen (Fräser/Anlaufring) erhältlich:

Frässhablone BAKA Protect 4000 Rahmen 16/27

Frässhablone BAKA Protect 4000 Rahmen 16/30

Frässhablone BAKA Protect 4000 Rahmen 20/27

Ebenfalls als Rasterlehre BAKA Protect 4000 Rahmen lieferbar.

Zur weiteren Verwendung von vorhandenen Lehren Bohr-/Fräskörper BAKA Protect 3D Rahmen ist ein Umrüstset lieferbar.

#### Lehrentechnik

BAKA Protect 4010 3D

BAKA Protect 4010 3D FD

BAKA Protect 4020 3D

BAKA Protect 4020 3D FD

BAKA Protect 4030 3D FD

BAKA Protect 4040 3D FD

**Artikel** (DIN-Richtung: DIN rechts und links)

**Oberflächen**

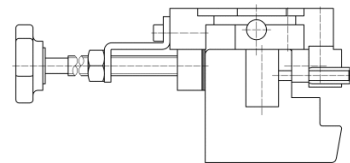
ohne

**VPE**

à 1 Stück

**Artikelnummer**

5 251024 0 00001



Querschnitt