

kf-Beize

Technisches Datenblatt

Charakteristik

Gebrauchsfertige, lichtechte, farbstoffhaltige Beize auf Wasserbasis mit guter Tiefenwirkung.

Anwendungsgebiete

Für alle gängigen Hart- und Weichhölzer im Innenbereich wie z. B. Buche, Eiche, Esche, Fichte oder Limba.

Verarbeitung/Applikation



Auftragsmethoden:	Becher	Pinzel
Ø Spritzdüse (mm):	1,0–1,5	–
Spritzdruck (bar):	2,0–3,0	–
Auftragsmenge (g/m²):	80–120	80–120
Ergiebigkeit (m²/Liter):	7	5

Technische Daten

Verdünnung:	kf-Beize farblos Nr. 2200
Verarbeitungsviskosität:	gebrauchsfertig
Viskosität:	~ 10 sek / DIN 4mm
Dichte (g/cm³):	~ 1,020
pH-Wert:	~ 9

Trocknung

(bei 20 °C und 50% relative Luftfeuchte)

staubtrocken:	30 Minuten
überlackierbar:	12 Stunden

Reinigung

Nach der Verarbeitung Geräte mit reinem Wasser oder CLOU® WL-Reiniger (insbesondere für angetrocknete Rückstände) reinigen.

Lagerung/Entsorgung

In gut verschlossenen Originalgebinden kühl/frostfrei lagern. Reste müssen unter Beachtung der behördlichen Vorschriften einer Sonderbehandlung zugeführt werden. Empfohlene Abfallschlüssel-Nr. gemäß europäischem Abfallverzeichnis: 08 01 12 (eine endgültige Festlegung muss in Abstimmung mit dem regionalen Entsorger erfolgen).

Haltbarkeit im verschlossenen Originalgebinde: 2 Jahre

Sicherheitshinweise

Nicht in das Grundwasser, in Gewässer oder in die Kanalisation gelangen lassen (WGK 1).

Besondere Hinweise

Alle Farbtöne der kf-Beize sind zur Erzielung von Zwischentönen untereinander mischbar. Abtönung mit Farbkonzentrat für kf-Beize. Aufhellung mit kf-Beize farblos.

Prüfnormen

Dieses Produkt erfüllt die Richtlinie VdL-RL 02 „Holzlacksysteme“.

Bestellhinweise

Artikel-Nr.: 2200.(Farbton-Nr.)

Zur Farbton-Auswahl stehen 21 Standardtöne gemäß Musterkarte sowie zahlreiche Sonderfarbtöne zur Verfügung. Zum Abtönen ist Farbkonzentrat für kf-Beize in 250 ml-Flaschen oder als Konzentrat-Set erhältlich. Es können auch Farbtöne nach Mustervorlagen farbmetrisch vermessen und nachgestellt werden.



Vorbehandlung

Holzoberfläche nach dem üblichen Wässern und Trocknen mit 120er–150er Körnung schleifen und sorgfältig entstauben.
Harzhaltige Hölzer vor dem Beizen mit CLOU® Entharzer Nr. 499 entharzen.

Verarbeitung/Applikation

(Objekttemperatur > 15 °C, Holzfeuchte 8–12 %)

Vor Gebrauch und während längerer Anwendung die Beize gründlich aufschütteln bzw. in Bewegung halten, um Farbtondifferenzen zu vermeiden.

Streichauftrag:

kf-Beize mit einem flachen Beizpinsel in Längs-, Quer- und nochmals in Längsrichtung auftragen. Nach 2–3 Minuten die überschüssige Beize mit einem sauberen, trockenen Vertreiberpinsel egalisieren, um unterschiedliche Saugfähigkeiten des Holzes auszugleichen.

Spritzapplikation:

Entweder die kf-Beize gleichmäßig satt in Längsrichtung spritzen und nach 2–3 Minuten mit dem Vertreiberpinsel egalisieren oder die Beize so trocken spritzen, dass die Fläche gleichmäßig feucht ist, aber nicht mehr vertrieben werden muss.

Trocknung

(bei 20 °C und 50% relative Luftfeuchte)

Die Beize ist nach einer Trocknungszeit über Nacht durchgetrocknet. Die Trocknung kann durch Luftbewegung und Temperaturerhöhung verkürzt werden.

Überzug

kf-Beize ist mit allen CLOU® Holzlacken im Spritz- oder Gießverfahren überlackierbar. Die entsprechenden CLOU®-Datenblätter sind zu beachten.

Wasserlacke wenn möglich nicht im Roll- oder Streichverfahren auftragen, um den Farbeffekt nicht zu verwischen.

Weiß, hellgraue oder zarte, schwache Farbtöne sollten nur mit CLOUCRYL oder Wasserbasislacken überlackiert werden. Bei Verwendung von CLOUCRYL mit UV-Absorbersatz Nr. 4471 wird zudem ein Vergilben des Holzes wirksam verzögert.

Besondere Hinweise

- Stets probebeizen und lackieren.
Holz ist ein natürlich gewachsener Werkstoff. Dadurch können sich Beiztonabweichungen ergeben. Naturbedingte Abweichungen sind kein Reklamationsgrund.
- Werden für eine Beizarbeit mehrere Einzelgebände verwendet, den Inhalt aller Gebände in einem metallfreien Behälter zusammenschütten und durchmischen.
- Reine Grautöne werden nur auf hellen Hölzern wie z. B. Esche erzielt.
- Um helle Hölzer weiß einzufärben, wird COLOR-Beize Nr. 771600 N weiß empfohlen.

Diese Information soll und kann nur unverbindlich beraten. Sie basiert auf unseren Versuchsreihen und Erfahrungen. Die Verfahrensangaben müssen gegebenenfalls den Arbeitsverhältnissen angepasst werden. Alle bisherigen Technischen Merkblätter verlieren hiermit ihre Gültigkeit.



kf-Beize

Farbton-Übersicht



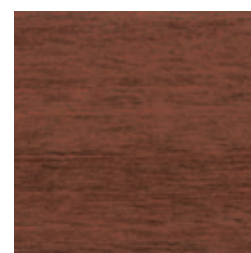
2201 eiche hell



2202 kirschbaum hell



2206 goldteak



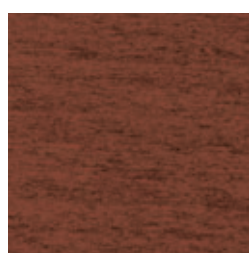
2208 nussbaum mittel



2209 orange-braun



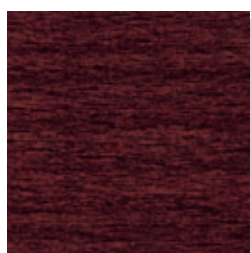
2210 eiche mittel



2211 eiche dunkel



2212 nussbaum hell



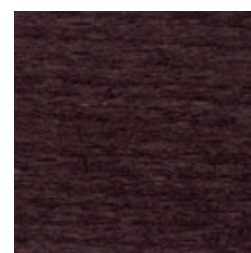
2213 mahagoni



2216 teak dunkel



2217 nussbaum braun



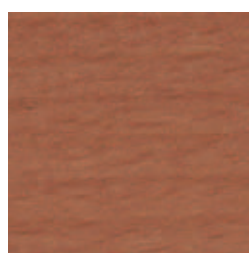
2219 nussbaum dunkel



2251 kirschbaum



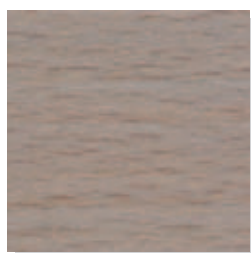
2252 satin-nuss



2253 birnbaum



2254 haselnuss



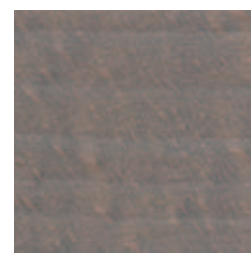
2255 rauchgrau



2256 graubräunlich



2257 dunkelgrau



2258 mittelgrau

Farbtonabweichungen sind drucktechnisch bedingt.
Daher stets probebeizen und -lackieren.