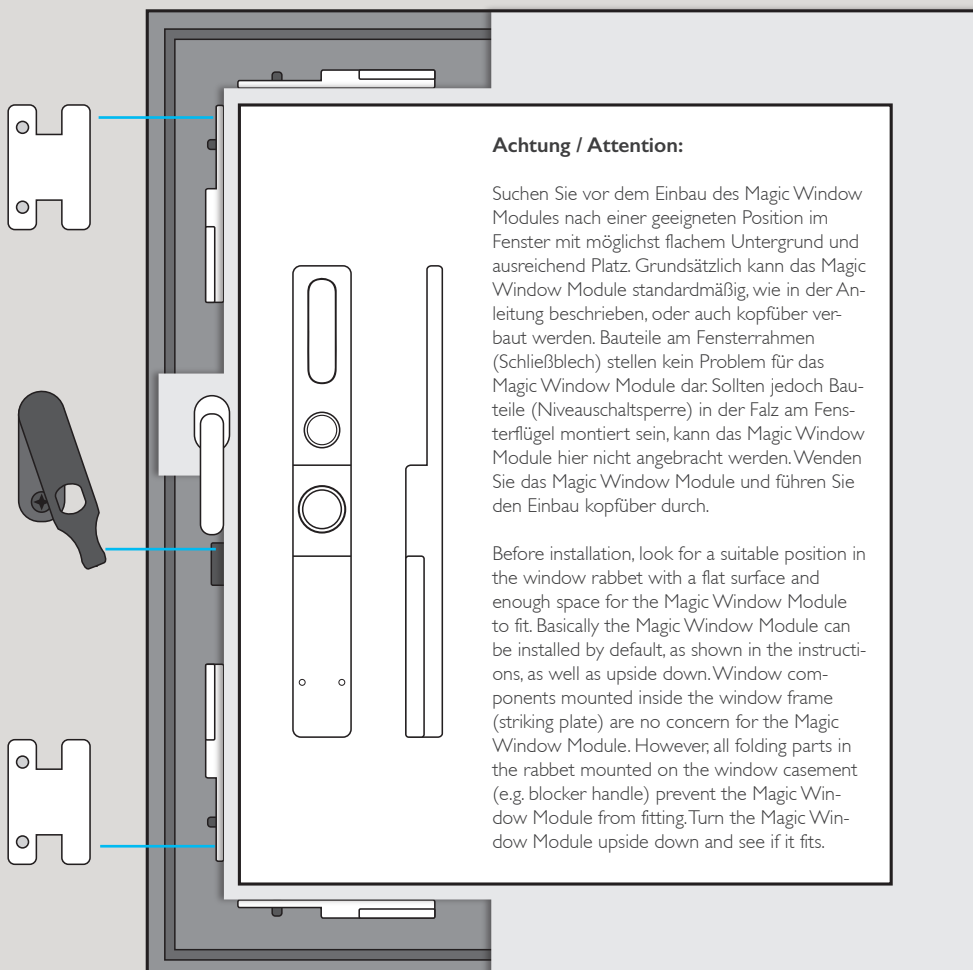


MAGIC WINDOW ALARM

EINBAUANLEITUNG INSTALLATION INSTRUCTIONS

BI Homeline GmbH
Karl-Hass-Straße 17
53859 Niederkassel
+49 (0)2208 933 8861
info@bi-homeline.de
www.bi-homeline.de



Hinweise zur Batterieentsorgung

Im Zusammenhang mit dem Vertrieb von Batterien oder mit der Lieferung von Geräten, die Batterien enthalten, sind wir verpflichtet, Sie auf folgendes hinzuweisen:

Sie sind zur Rückgabe gebrauchter Batterien als Endnutzer gesetzlich verpflichtet. Sie können Altbatterien, die wir als Neubatterien im Sortiment führen oder geführt haben, unentgeltlich an unserem Versandlager (Versandadresse) zurückgeben. Die auf den Batterien abgebildeten Symbole haben folgende Bedeutung:

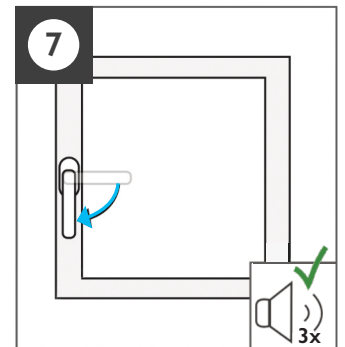
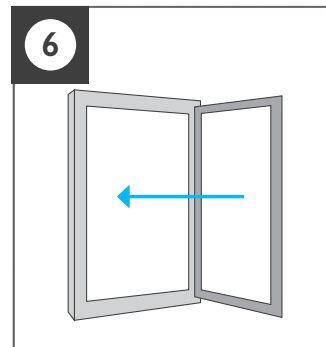
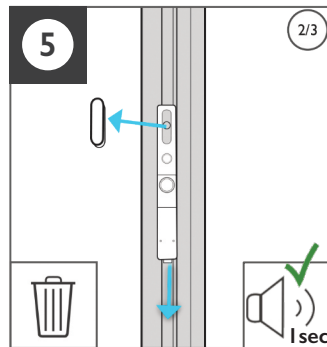
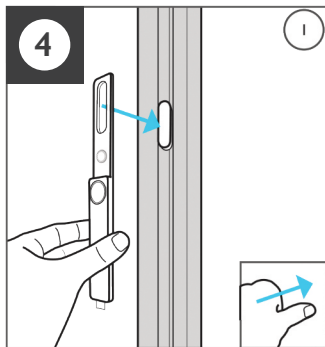
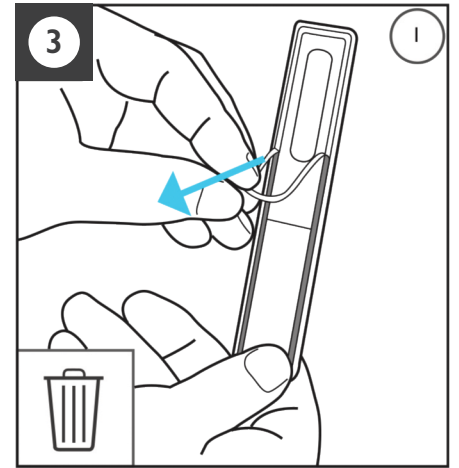
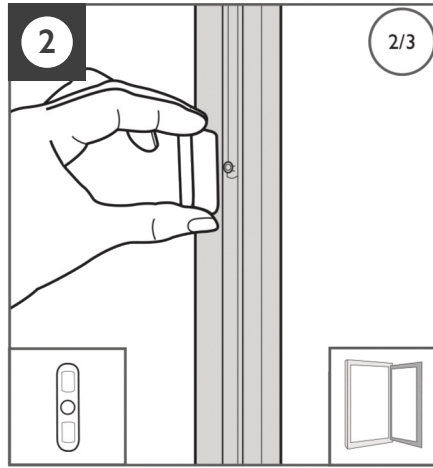
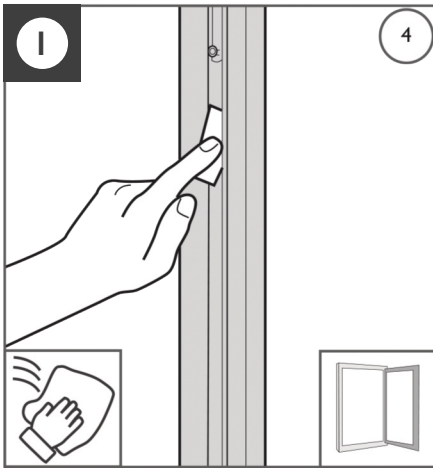
Das Symbol der durchgekreuzten Mülltonne bedeutet, dass die Batterie nicht in den Hausmüll gegeben werden darf.

Pb = Batterie enthält mehr als 0,004 Masseprozent Blei
Cd = Batterie enthält mehr als 0,002 Masseprozent Cadmium
Hg = Batterie enthält mehr als 0,0005 Masseprozent Quecksilber:

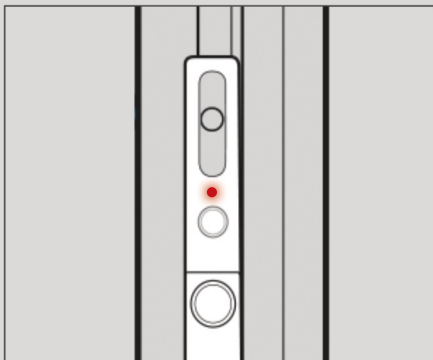
Bitte beachten Sie die vorstehenden Hinweise.



Einbau / Installation



Falls Sie beim Anlernen einen Fehler gemacht haben sollten (z.B. nach dem Einbau des Magic Window Alarm das Fenster nicht zuerst geschlossen, sondern auf Kipp), so halten Sie Taster für ca. 10 Sekunden gedrückt, bis das Modul 3x piepst und 3x aufblinkt - drücken Sie erneut den Knopf zur Bestätigung. Daraufhin piepst das Modul 1x kurz. Starten Sie dann erneut ab Schritt 6. Sollte das Modul bereits in Tuya integriert sein, wird es bei Bestätigung 2x mal piepsen. So macht das Modul einen reset und wird aus Tuya Smart entfernt.



Bedeutung der LED und Ton

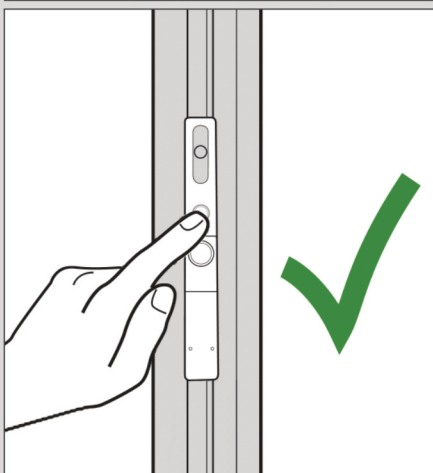
Im autarken, lokalen Modus erhalten Sie über Ton Hinweise darüber, dass ein Alarm ausgelöst wurde oder Batterie schwach ist. Der Alarm ertönt 3 Minuten lang.

3 Sek Ton ► Verpasster Alarm
1x Ton wenn offen ► Batterie schwach

Meaning of LED and Sound

While using the local mode, the LED and sound can indicate that an alarm was triggered. The alarm will last for 3 minutes.

3 sec sound ► missed alarm
1x sound when open ► low battery



Einbindung ins Smart Home System

- Suchen Sie in der Tuya App über das Gateway nach neuen Geräten.
- Drücken Sie den Taster für 3 Sekunden bis ein Piep ertönt und LED aufleuchtet
- Drücken Sie den Knopf erneut zur Bestätigung - 1x Ton Bereit zum anlernen - 2x Gerät ist bereits in einem System angelehnt - 3x Findet das Gateway nicht, versuchen Sie es später erneut.
- Das Magic Window Module erkennt nun jegliche Art des Einbruchs über das Fenster und kann Sie per Smartphone benachrichtigen

Integration into Smart Home System

- Search within the Tuya Smart App for new devices via the gateway.
- Press the button three times until you hear 1 beep and the LED flashes
- Press the button again for confirmation
1x beep = ready to connect - 2x beep = Device is already connected to a system - 3x beep = Can't find gateway. Try again later.
- The Magic Window Module recognizes all types of break-ins by way of the window and can notify you via smartphone.

! Verbinden Sie das Gateway außerdem mit anderen Geräten wie zum Beispiel smarten Heizkörperreglern, um in 3 Stufen (geschlossen, offen, gekippt) **Energie zu sparen.**

Features: Um einen Feedback beim Fenster schließen zu erhalten, können Sie den Knopf auf dem Modul für ca. 6 sek drücken, bis das Modul 2x piepst und die LED 2x aufleuchtet - Drücken Sie dann den Knopf noch einmal zur Bestätigung
2x Ton bei Bestätigung = Signalton beim schließen an
1x Ton bei Bestätigung = Kein Signalton beim schließen