

## Balkonhalterung für Solarmodule

Name Artikel	SAP-Nummer
BALKONHALTERUNG BKW	9257108

## Montageempfehlung für die Halterung des Balkonkraftwerks

### Horizontale Anordnung

#### 1. Notwendige Werkzeuge für die Montage

- Inbusschlüssel (Ampulle) Größe 6
- Akkuschrauber mit Drehzahl- und Drehmomentregelung Stecknuss, Inbusgröße 6 für Schraubenzieherkopf
- Flachösenschlüssel in den Größen 13, 15, 17 mm,
- Ratschenschlüssel mit Kappen in den Größen 13, 15, 17 mm, 100-120mm Verlängerung für Steckschlüssel
- Gummihammer
- Drehmomentschlüssel ( 10-40 Nm)

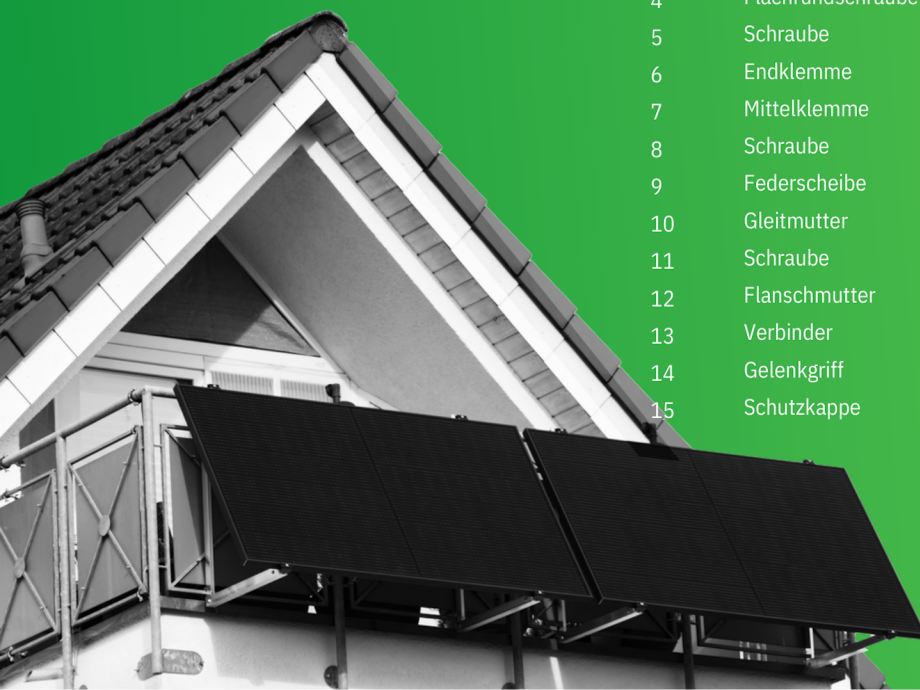
#### 2. Wichtige Hinweise für die Montage

- Anwendbarkeit von Konstruktionen in Wind- und Schneezonen gemäß den Normen: PN-EN 1991-1-3 und PN-EN 1991-1-4.
- Bevor Sie mit der Montage der Struktur fortfahren, lesen Sie bitte die Montageanleitung für PV-Module!
- Schrauben SAM8x...E und Muttern NRM8F müssen mit einem Drehmoment von 12-14 Nm angezogen werden
- Beim Drehen der Schraube SGKFM8x... halten Sie den Schraubenkopf mit der Hand in einer solchen
- Position, dass der Untersatz an den Wänden des Lochs, in dem wir die Schraube montieren, festhält, und
- ziehen Sie dann die Schraube mit dem Schraubendreher langsam an, bis sie in der Bohrung einrastet. In der
- Endphase wird die Schraube mit einem Schraubendreher nacheinander mit einem Drehmoment von 22 Nm
- angezogen.
- Schrauben SMM8x16E mit einem Drehmoment von 22 Nm festziehen
- Schrauben SSZ10x20E + NRM10E mit einem Drehmoment von 42 Nm festziehen

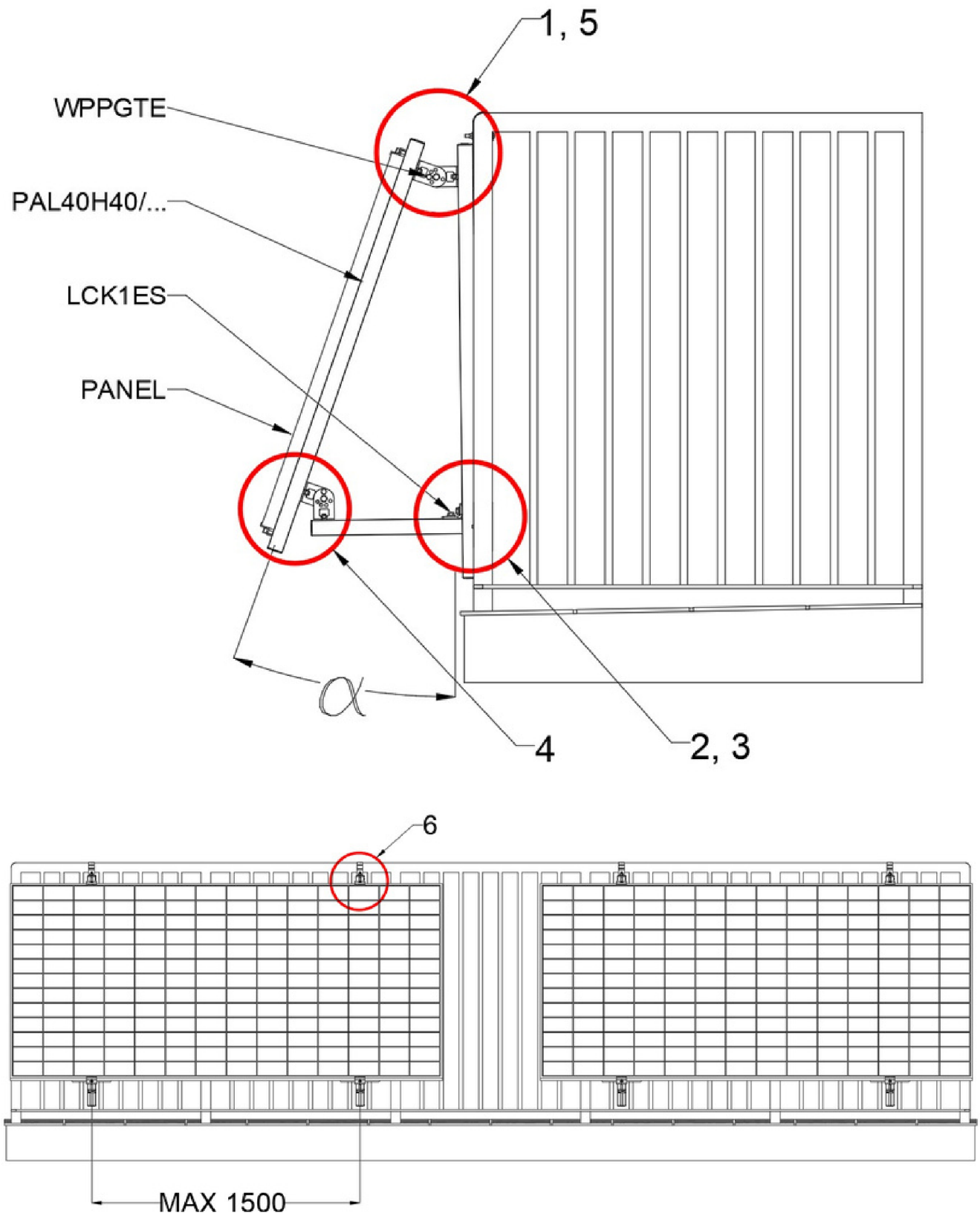


#### 3. Zusammenstellung der Elemente

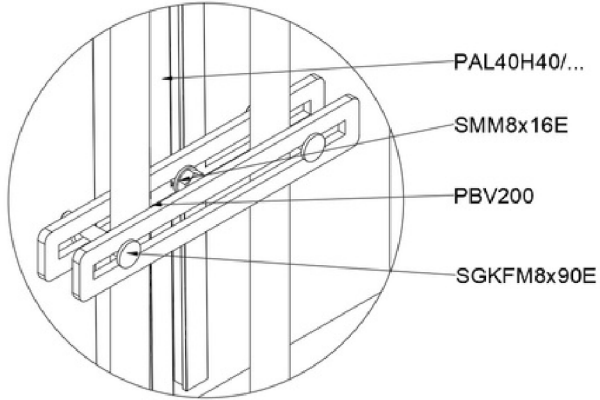
Ln.	Beschreibung	Bezeichnung	Verwendungszweck
1	Aluprofil	PAL40H40/...	Trägerprofil
2	Universalhalter	PBV200	Befestigung an Geländerpfosten
3	Befestigungshaken	HBG	Befestigung an Geländerpfosten
4	Flachrundschraube	SGKFM8x...	Verschraubung für Universalhalter
5	Schraube	SMM8x16E	Verbindung mit Tragprofilen
6	Endklemme	BUF...	Befestigung der Module
7	Mittelklemme	PUF	Befestigung der Module
8	Schraube	SAM8x...E	Befestigung der Module
9	Federscheibe	PS8E	Federscheibe
10	Gleitmutter	NKWSM8A	Federscheibe
11	Schraube	SSZ10x20E	Mutter für SAM8 Schraube
12	Flanschmutter	NKZM10E	Mutter
13	Verbinder	LCK1ES	Montage des horizontalen Tragprofils
14	Gelenkgriff	WPPGTE	Einstellung des Konstruktionswinkels
15	Schutzkappe	NOWPAL40H40SR	Profildenschutz



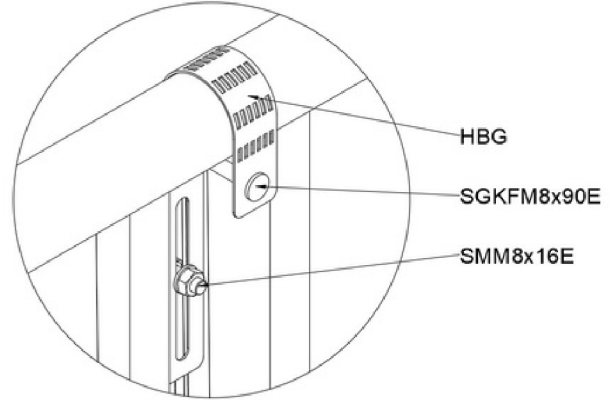
## 4. Montage für die Halterung



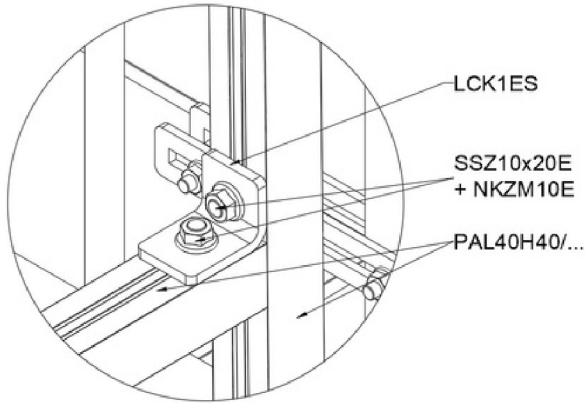
1 ( 1:1 )



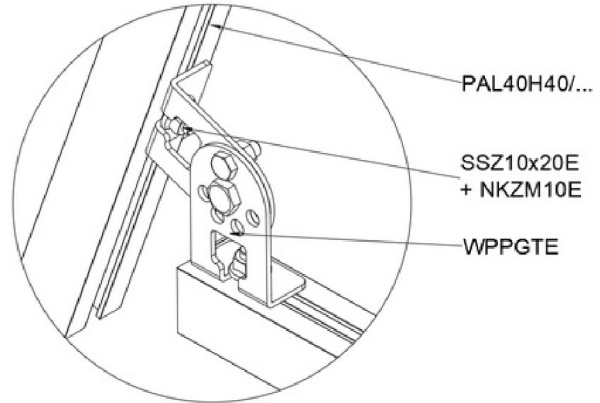
2 ( 1:1 )



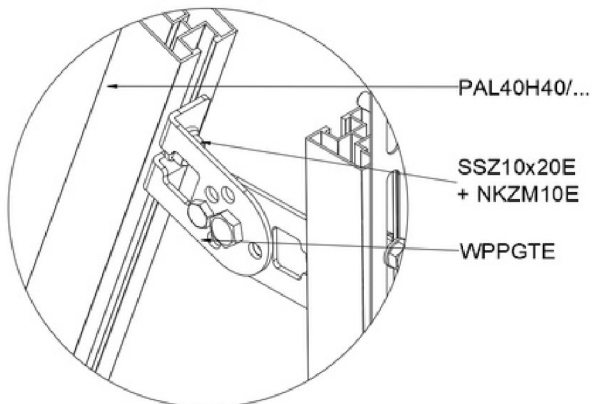
3 ( 1:1 )



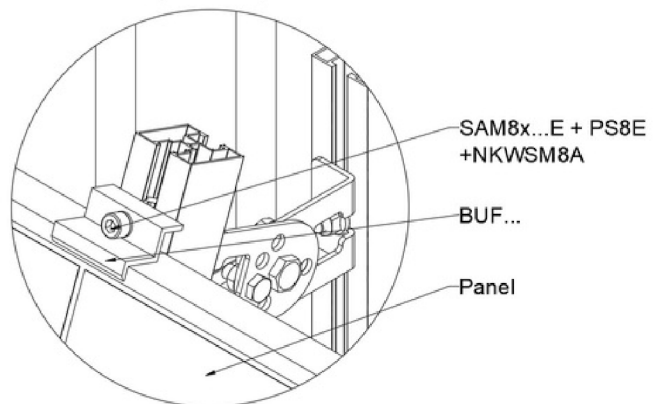
4 ( 1:1 )



5 ( 1:1 )



6 ( 1:1 )



Ole Arnold  
Dein persönlicher Ansprechpartner