

T-LB SL U3001-15-1050AVUFABPSKGUMV2RS MC 5120222



Produktdetails	
Produktbasisklassen ⓘ	Rahmenteile ⓘ
Produkt-Funktionsgruppe	Schließleiste
Produktgruppe	Schließleiste Standard
Produkt	Schwenkriegel

Spezifikation	
Griffhöhe	1050 mm
Rahmenprofil	U3001
Stulpart Rahmenteil	U-Profil
Stulpbreite Rahmenteil	30 mm
Stulpvariante Rahmenteil	Variante 60
Stulpende Rahmenteil	Eckig
Ausführung/Länge	Standard
Anpressdruck Rahmenteil	Standard
Abstandsmaß Rahmenteil	85 - 94 mm
Auslöser	Nachrüstbar (Auslöser AV3/ AVP)
Ausführung Magnetauslöser	Magnetauslöser 13 UMV
Fallenauflaufbrücke	Mit Fallenauflaufbrücke
Riegeltyp Rahmenteil	1 x Falle-Riegel + 2 x Schwenkriegel
Verstellung Nebenverriegelung	Untenliegende Verstellung
DIN Richtung	DIN rechts
Oberfläche	Matt chromatiert MC
Tasche	Mit Tasche
Endkappe	Ohne Endkappe
Türfänger Rahmenteil	Ohne Türfänger
Befestigungsart	Standard Beschlagsschraube

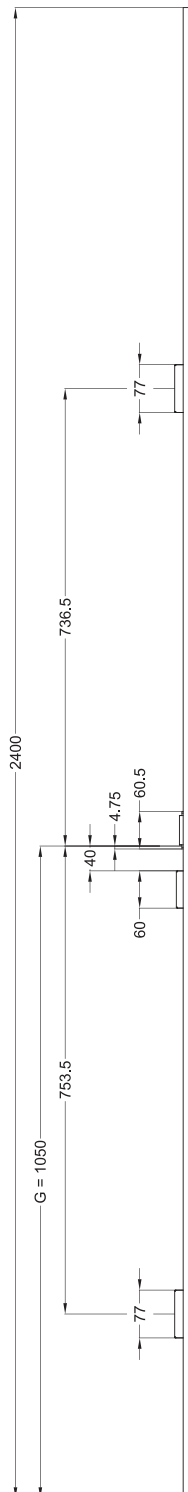
Zertifizierung	
Zertifizierung SKG	SKG **

T-LB SL U3001-15-1050AVUFABPSKGUMV2RS MC
5120222

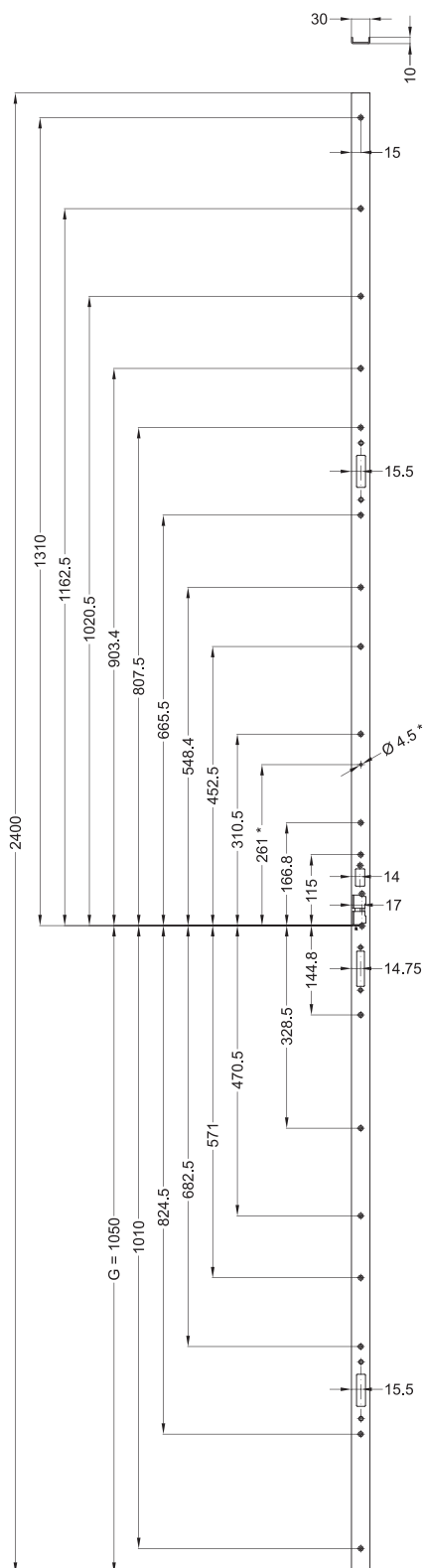
T-LB SL U3001-15-1050AVUFABPSKGUMV2RS MC 5120222

Allgemeine Vermaung

G = Griffhhe



T-LB SL U3001-15-1050AVUFABPSKGUMV2RS MC 5120222



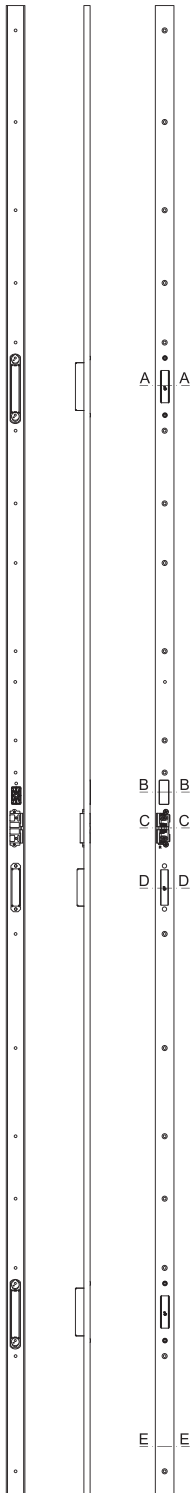
Schraubmaße

G = Griffhöhe

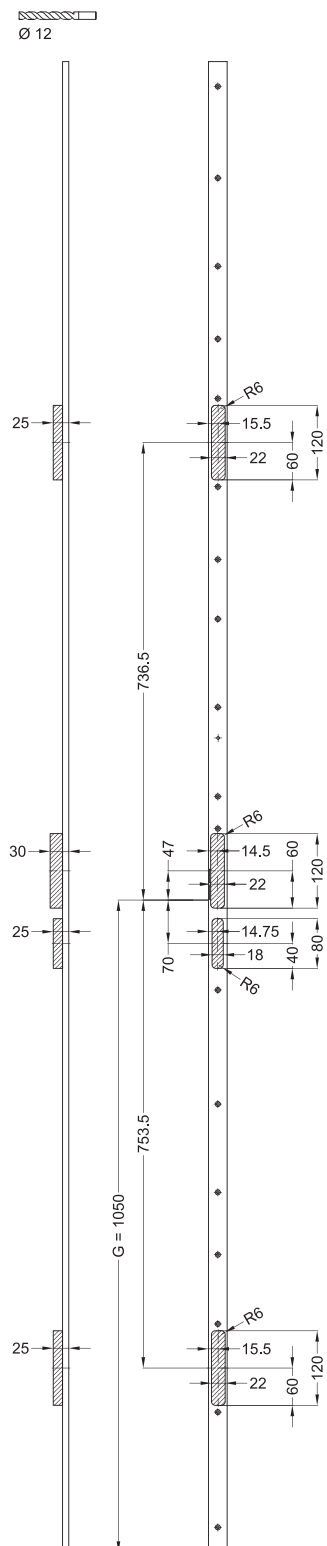
(* = Bohrung für Magnetclip)

T-LB SL U3001-15-1050AVUFABPSKGUMV2RS MC 5120222

Ansichten



T-LB SL U3001-15-1050AVUFABPSKGUMV2RS MC 5120222

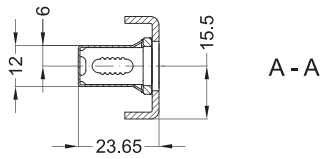


Fräsmaße

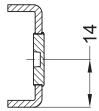
G = Griffhöhe

T-LB SL U3001-15-1050AVUFABPSKGUMV2RS MC 5120222

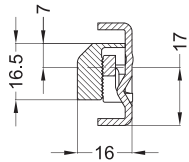
Einbaulage



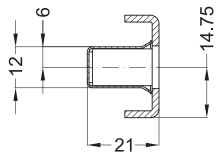
A - A



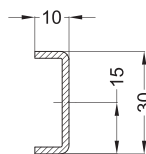
B - B



C - C



D - D



E - E

T-LB SL U3001-15-1050AVUFABPSKGUMV2RS MC 5120222

Legende

Das Winkhaus Portal

Mit einem einfachen Klick auf die Artikelnummer gelangen Sie direkt zum Artikel im Winkhaus Portal. Im Winkhaus Portal sind weitere Informationen wie z.B. eine Produktbeschreibung oder auch Erklärungen der einzelnen Spezifikationen verfügbar. Des Weiteren sind für die verschiedenen Profilsysteme weiterführende Informationen wie z.B. die Flügel- und Blendrahmennummern gegeben. Im Downloadbereich stehen zusätzlich weitere Dokumente und Bilder für das ausgewählte Produkt zur Verfügung.



The screenshot shows the login interface of the Winkhaus Portal. It features a title 'Das Winkhaus Portal' at the top. Below the title are two input fields: 'Benutzername / E-Mail' and 'Passwort'. Under the password field, there is a link 'Passwort vergessen?'. Below this, there is a line of text: 'Jetzt Zugang beantragen | Jetzt Zugang zu den Winkhaus Locking Services (WLS) beantragen - Zutrittsorganisation'. At the bottom of the form is a dark blue button with the text 'LOGIN' in white capital letters.

Produktbasisklassen

Erklärung von Abkürzungen

Angaben, die in Klammern gesetzt sind, werden nur bei einzelnen Rahmenteilen verwendet.