

# T-LB SL U3001-15-1050AVUFABPSKGUMV2LS MC 5120223



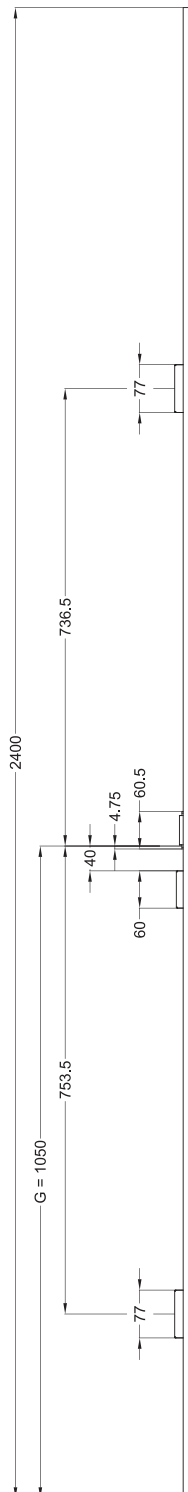
Produktdetails	
Produktbasisklassen ⓘ	Rahmenteile ⓘ
Produkt-Funktionsgruppe	Schließleiste
Produktgruppe	Schließleiste Standard
Produkt	Schwenkriegel
Spezifikation	
Griffhöhe	1050 mm
Rahmenprofil	U3001
Stulpart Rahmenteil	U-Profil
Stulpbreite Rahmenteil	30 mm
Stulpvariante Rahmenteil	Variante 60
Stulpende Rahmenteil	Eckig
Ausführung/Länge	Standard
Anpressdruck Rahmenteil	Standard
Abstandsmaß Rahmenteil	85 - 94 mm
Auslöser	Nachrüstbar (Auslöser AV3/ AVP)
Ausführung Magnetauslöser	Magnetauslöser 13 UMV
Fallenauflaufbrücke	Mit Fallenauflaufbrücke
Riegeltyp Rahmenteil	1 x Falle-Riegel + 2 x Schwenkriegel
Verstellung Nebenverriegelung	Untenliegende Verstellung
DIN Richtung	DIN links
Oberfläche	Matt chromatiert MC
Tasche	Mit Tasche
Endkappe	Ohne Endkappe
Türfänger Rahmenteil	Ohne Türfänger
Befestigungsart	Standard Beschlagsschraube
Zertifizierung	
Zertifizierung SKG	SKG **

T-LB SL U3001-15-1050AVUFABPSKGUMV2LS MC  
5120223

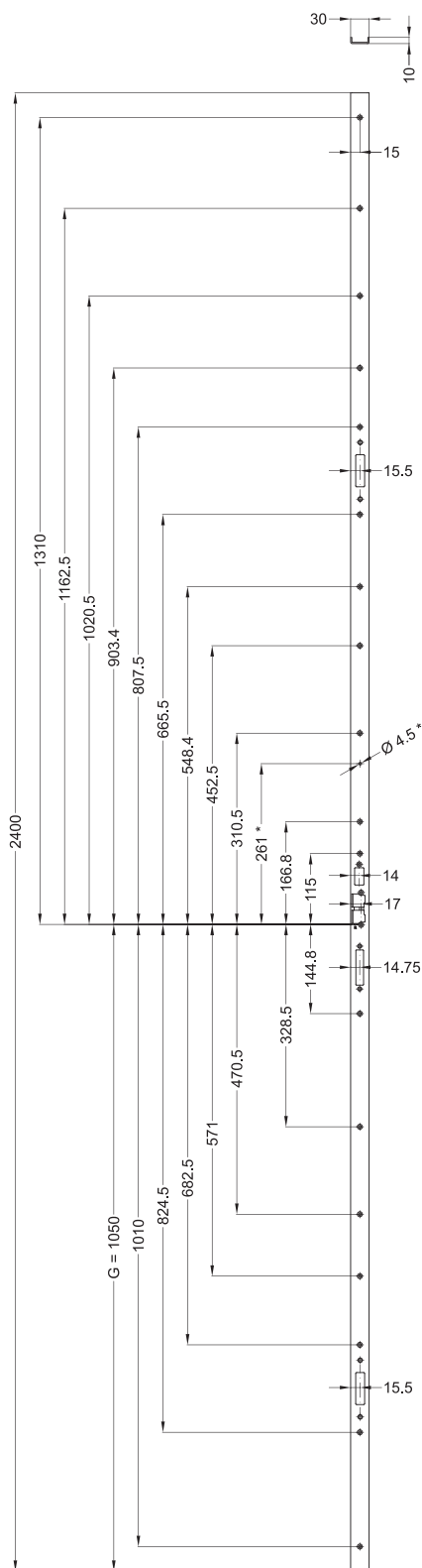
# T-LB SL U3001-15-1050AVUFABPSKGUMV2LS MC 5120223

## Allgemeine Vermaßung

G = Griffhöhe



T-LB SL U3001-15-1050AVUFABPSKGUMV2LS MC  
5120223



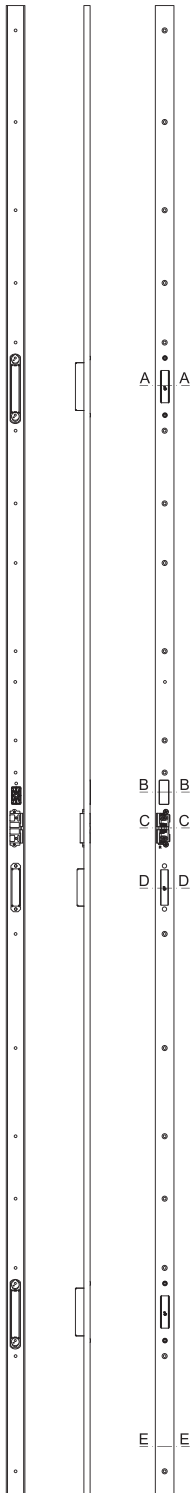
### Schraubmaße

G = Griffhöhe

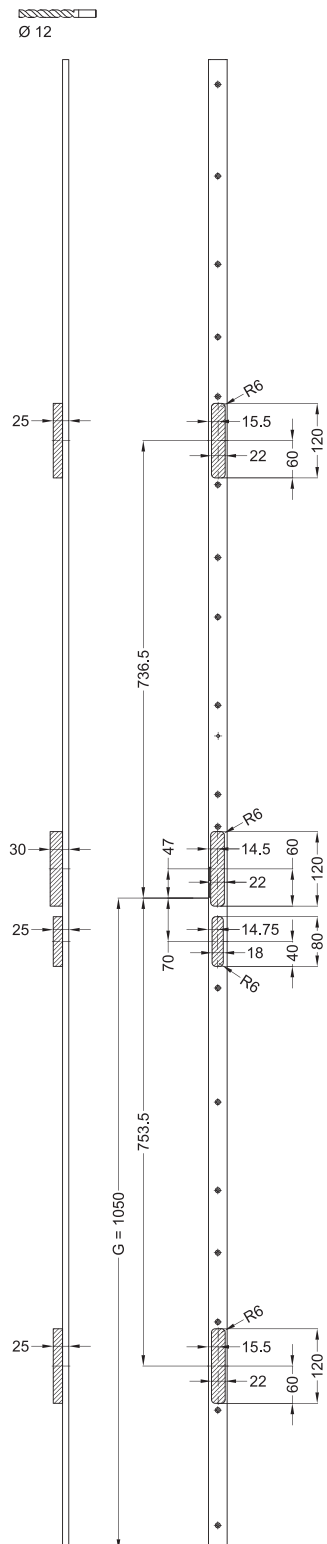
(\* = Bohrung für Magnetclip)

# T-LB SL U3001-15-1050AVUFABPSKGUMV2LS MC 5120223

## Ansichten



T-LB SL U3001-15-1050AVUFABPSKGUMV2LS MC  
5120223

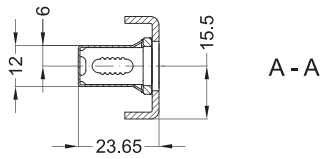


## Fräsmaschine

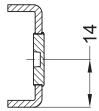
G = Griffhöhe

# T-LB SL U3001-15-1050AVUFABPSKGUMV2LS MC 5120223

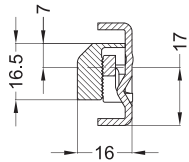
## Einbaulage



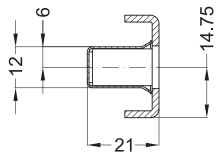
A - A



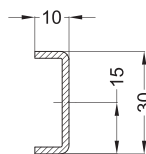
B - B



C - C



D - D



E - E

# T-LB SL U3001-15-1050AVUFABPSKGUMV2LS MC 5120223

## Legende

### Das Winkhaus Portal

Mit einem einfachen Klick auf die Artikelnummer gelangen Sie direkt zum Artikel im Winkhaus Portal. Im Winkhaus Portal sind weitere Informationen wie z.B. eine Produktbeschreibung oder auch Erklärungen der einzelnen Spezifikationen verfügbar. Des Weiteren sind für die verschiedenen Profilsysteme weiterführende Informationen wie z.B. die Flügel- und Blendrahmennummern gegeben. Im Downloadbereich stehen zusätzlich weitere Dokumente und Bilder für das ausgewählte Produkt zur Verfügung.



The screenshot shows the login interface of the Winkhaus Portal. It features a title 'Das Winkhaus Portal' at the top. Below the title are two input fields: 'Benutzername / E-Mail' and 'Passwort'. Under the password field, there is a link 'Passwort vergessen?'. Below this, there is a line of text: 'Jetzt Zugang beantragen | Jetzt Zugang zu den Winkhaus Locking Services (WLS) beantragen - Zutrittsorganisation'. At the bottom of the form is a dark blue button with the text 'LOGIN' in white capital letters.

### Produktbasisklassen

#### Erklärung von Abkürzungen

Angaben, die in Klammern gesetzt sind, werden nur bei einzelnen Rahmenteilen verwendet.