

Anleitung – blaugelb Sonnensensor

Für den komfortablen Sonnenschutz in Ihrem Zuhause.



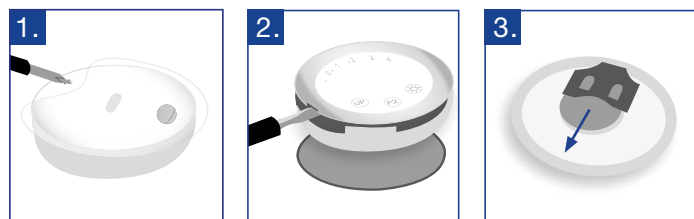
Funkfrequenz:	433,92 MHz
Betriebstemperatur:	-10° C bis 50° C
Intensitätsstufe:	von 15.000 bis 75.000 Lux
Batterie:	CR2032 (3V)
Gewicht:	0,2 kg
Maße:	47 x 47 x 30 mm

Artikelname	VE	Art-Nr.
blaugelb Sonnensensor	1 Stück	9128397

Wechseln der Batterie:

Bei einer Batteriespannung unter 2,6 Volt blinkt der Sonnensensor **10x alle zwei Minuten**. Ein zeitnaher Batteriewechsel ist in diesem Fall nötig.

1. Mit einem Kreuzschlitz-Schraubendreher die Schraube entfernen
2. Das Gehäuse seitlich mit einem festen Gegenstand, z.B. mit einem Schlitz-Schraubendreher, vorsichtig öffnen
3. Die Batterieabdeckfolie kann nun entfernt werden und die eingelegte Batterie kann nun durch eine neue des selben Typs (CR2032) ersetzt werden



Um das Gehäuse anschließend wieder zusammenzufügen, dieses vorsichtig zusammendrücken bis es einrastet.

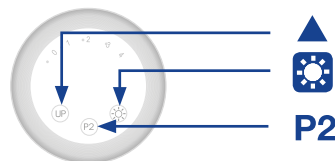
Hinweise:

Bevor der Sensor in Betrieb genommen werden kann muss die Batterieabdeckfolie entfernt werden.

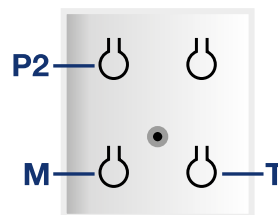
Die in der Regel aus einer Tastenkombination bestehenden Programmierungen müssen innerhalb von 10 Sekunden erfolgen. Die Anwendung ist nur für trockene Umgebungen (IP54) vorgesehen.

Programmierung:

Tasten des Sonnensensors:




Rückseite eines blaugelb Funk-Handsenders:



Es stehen insgesamt 3 verschiedene Betriebsarten zur Verfügung:

Modus 1 (man)	<ul style="list-style-type: none">• Automatisches Schließen nach 2 Minuten (bei Überschreitung des Sonnenwertes)• Manuelle Öffnung (direkt am Sensor oder am Sender)
Modus 2 (auto+)	<ul style="list-style-type: none">• Automatisches Schließen nach 2 Minuten (bei Überschreitung des Sonnenwertes)• Automatische Öffnung alle 15 Minuten• Automatisches Schließen nach 2 Minuten (bei erneuter Überschreitung des Sonnenwertes)
Modus 3 (auto)	<ul style="list-style-type: none">• Automatisches Schließen nach 2 Minuten (bei Überschreitung des Sonnenwertes)• Automatische Öffnung nach 15 Minuten (bei Unterschreitung des Sonnenwertes)

Durch ein langes Drücken der **Sonnentaste**  (ca. 10 Sek.) blinkt der Sonnensensor **5x**, um zu signalisieren, dass der Betriebsmodus ausgewählt werden kann. Durch ein nochmaliges, kurzes Drücken der Taste schaltet man durch die einzelnen Betriebsarten. Diese laufen nacheinander in Endlosschleife durch. Ist der gewünschte Modus erreicht, muss nichts weiter getan werden, der Sensor merkt sich automatisch die eingestellte Betriebsart.

Modus 1 = Sensor blinkt 1x

Modus 2 = Sensor blinkt 2x

Modus 3 = Sensor blinkt 3x

Anlernen des blaugelb Sonnensensors:

(Die Taste **P2** befindet sich hier auf der Rückseite eines **Funk-Handsenders**)

Bevor der blaugelb Sonnensensor verwendet kann, muss dem jeweiligen Rollladenmotor oder dem externen Empfänger ein bereits angelernter Funk-Hand- bzw. Funk-Wandsender zugeordnet werden.


Aktion	Ausführung und Anmerkung
Am angelernten Funk-Hand- bzw. Funk-Wandsender	
01	P2 Taste drücken, Rollladenmotor piepst und dreht
02	P2 Erneut Taste drücken, Rollladenmotor piepst und dreht

Am Sonnensensor		
03	P2	Taste drücken, Rollladenmotor piebst und dreht
04		Anlernvorgang abgeschlossen

Nach dem Anlernen kann durch Drücken der **Taste AUF** direkt am Sonnensensor kontrolliert werden, ob dieser korrekt eingebunden wurde. Der Rollladen fährt beim Drücken der Taste nach oben.


Fährt er stattdessen nach unten, muss die Laufrichtung des angelernten Senders geändert werden. Details hierzu entnehmen Sie bitte der jeweiligen Anleitung für das eingesetzte Produkt.

Einstellen des Sonnengrenzwertes:

Der gewünschte Sonnengrenzwert wird durch ein wiederholtes Drücken der **Sonnentaste**  eingestellt und ist an der Skala ablesbar.

Skala	Ausführung und Anmerkung	Lichtstärke
0	Sonnenautomatik ist ausgeschaltet	-
1	Hohe Empfindlichkeit = bei geringer Sonnenintensität erfolgt automatisches Schließen	15.000 Lux (empfohlener Wert)
2	Mittlere Empfindlichkeit = bei mäßiger Sonnenintensität erfolgt automatisches Schließen	25.000 Lux
3	Geringe Empfindlichkeit = bei hoher Sonnenintensität erfolgt automatisches Schließen	50.000 Lux
4	Sehr geringe Empfindlichkeit = bei sehr hoher Sonnenintensität erfolgt automatisches Schließen	75.000 Lux

Überprüfung der aktuellen Sonnenintensität:

Die aktuelle Sonnenintensität wird durch ein langes, gleichzeitiges Drücken der **Sonnentaste**  und der Taste **P2** gemessen und ist an der Skala (von 0 bis 4) ablesbar. Sollte die Anzeige nach der Messung auf 0 stehen, ist die Sonnenintensitätsstufe niedriger als 1.

Durch Drücken einer beliebigen Taste oder nach spätestens ca. 2 Minuten wird die Sonnenintensitätsmessung unterbrochen und der Sensor kehrt wieder in den normalen Betriebsmodus zurück.