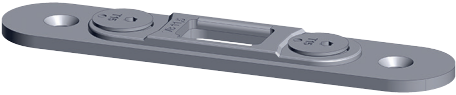


T-SB TKR F2402 R12 BV OT MC

2933744



Produktdetails	
Produktbasisklassen ⓘ	Rahmenteile ⓘ
Produkt-Funktionsgruppe	Einzelschließblech
Produktgruppe	Schließblech Kantriegel
Produkt	Kantriegel STD

Spezifikation	
Profilmaterial	Aluminium
Rahmenprofil	F2402
Stulpart Rahmenteil	Flachstulp
Stulpbreite Rahmenteil	24 mm
Stulpende Rahmenteil	Abgerundet
Radius	Radius 12 mm
Ausführung/Länge	Standard
Anpressdruck Rahmenteil	Standard
Verstellung Nebenverriegelung	Obenliegende Verstellung
DIN Richtung	DIN links + rechts
Oberfläche	Matt chromatiert MC
Tasche	Ohne Tasche
Endkappe	Ohne Endkappe
Befestigungsart	Standard Beschlagsschraube

T-SB TKR F2402 R12 BV OT MC

2933744

Profilsysteme

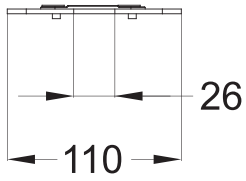
Profilhersteller

Akootherm, Alcoa (Kawneer),
Alumil, Forster, Graute
Aluminium, Gutman, Heroal,
Hueck, Hueck/Hartmann,
Jansen, Kawneer (Alcoa),
Klauke, Profile Systems,
RP Technik, Sapa, Technal,
Wicona

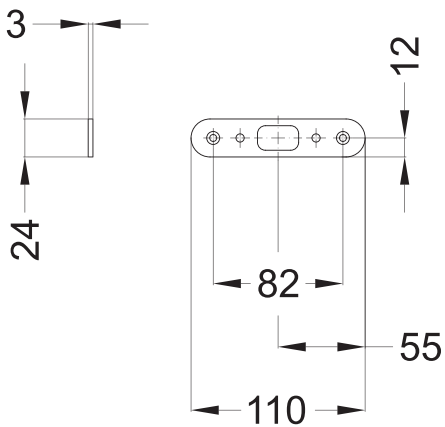
T-SB TKR F2402 R12 BV OT MC

2933744

Allgemeine Vermaung

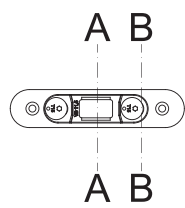


Schraubmae

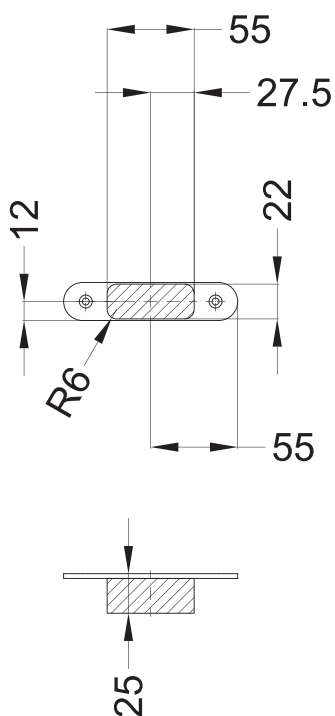


T-SB TKR F2402 R12 BV OT MC

2933744



Ansichten

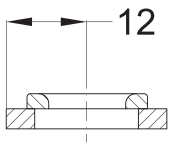


Fräsmaße

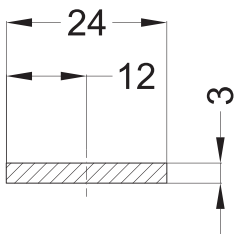
T-SB TKR F2402 R12 BV OT MC

2933744

Einbaulage



A - A



B - B

T-SB TKR F2402 R12 BV OT MC 2933744

Legende

Das Winkhaus Portal

Mit einem einfachen Klick auf die Artikelnummer gelangen Sie direkt zum Artikel im Winkhaus Portal. Im Winkhaus Portal sind weitere Informationen wie z.B. eine Produktbeschreibung oder auch Erklärungen der einzelnen Spezifikationen verfügbar. Des Weiteren sind für die verschiedenen Profilsysteme weiterführende Informationen wie z.B. die Flügel- und Blendrahmennummern gegeben. Im Downloadbereich stehen zusätzlich weitere Dokumente und Bilder für das ausgewählte Produkt zur Verfügung.



Das Winkhaus Portal

Benutzername / E-Mail

Passwort

[Passwort vergessen?](#)

[Jetzt Zugang beantragen](#) | [Jetzt Zugang zu den Winkhaus Locking Services \(WLS\) beantragen](#) - Zutrittsorganisation

[LOGIN](#)

Produktbasisklassen

Erklärung von Abkürzungen

Angaben, die in Klammern gesetzt sind, werden nur bei einzelnen Rahmenteilen verwendet.