

# T-SB FRA U26-105 12/7 AVU S K SKG RSMC 5018791



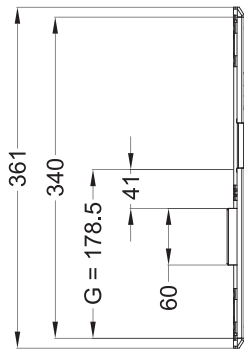
Produktdetails	
Produktbasisklassen <b>1</b>	Rahmenteile <b>1</b>
Produkt-Funktionsgruppe	Einzelschließblech
Produktgruppe	Schließblech
	Hauptverriegelung
Produkt	Falle-Riegel

Spezifikation	
Rahmenprofil	U26-105
Stulpart Rahmenteil	U-Profil
Stulpbreite Rahmenteil	26 mm
Stulpende Rahmenteil	Eckig
Ausführung/Länge	Standard
Anpressdruck Rahmenteil	Standard
Abstandsmaß Rahmenteil	85 - 94 mm
Auslöser	Nachrüstbar (Auslöser AV3/AVP)
Ausführung Magnetauslöser	Magnetauslöser 13 UMV
Fallenauflaufbrücke	Ohne Fallenauflaufbrücke
Riegeltyp Rahmenteil	1 x Falle-Riegel
Verstellung Nebenverriegelung	Ohne Verstellung
DIN Richtung	DIN rechts
Oberfläche	Matt chromatiert MC
Tasche	Mit Tasche - gekürzt
Endkappe	Mit Endkappe
Befestigungsart	Standard Beschlagsschraube

Zertifizierung	
Zertifizierung SKG	SKG **

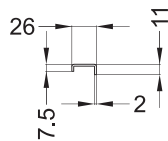
T-SB FRA U26-105 12/7 AVU S K SKG RSMC  
5018791

# T-SB FRA U26-105 12/7 AVU S K SKG RSMC 5018791



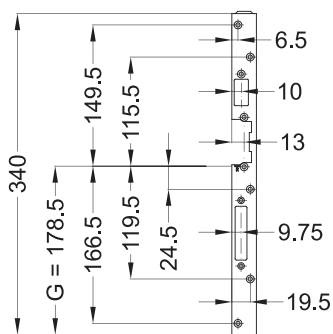
## Allgemeine Vermaung

G = Griffhhe



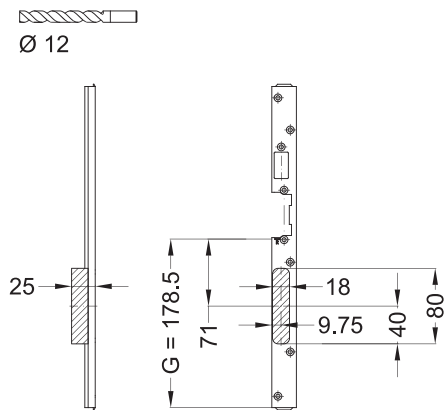
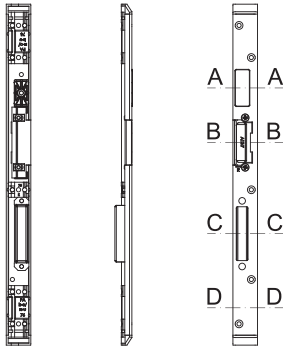
## Schraubmae

G = Griffhhe



# T-SB FRA U26-105 12/7 AVU S K SKG RSMC 5018791

## Ansichten

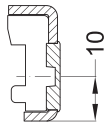


## Fräsmaße

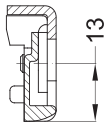
G = Griffhöhe

# T-SB FRA U26-105 12/7 AVU S K SKG RSMC 5018791

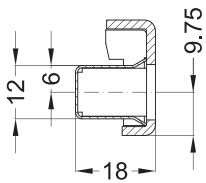
## Einbaulage



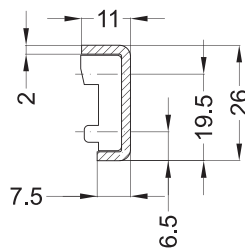
A - A



B - B



C - C



D - D

# T-SB FRA U26-105 12/7 AVU S K SKG RSMC 5018791

## Legende

### Das Winkhaus Portal

Mit einem einfachen Klick auf die Artikelnummer gelangen Sie direkt zum Artikel im Winkhaus Portal. Im Winkhaus Portal sind weitere Informationen wie z.B. eine Produktbeschreibung oder auch Erklärungen der einzelnen Spezifikationen verfügbar. Des Weiteren sind für die verschiedenen Profilsysteme weiterführende Informationen wie z.B. die Flügel- und Blendrahmennummern gegeben. Im Downloadbereich stehen zusätzlich weitere Dokumente und Bilder für das ausgewählte Produkt zur Verfügung.



The screenshot shows the login interface of the Winkhaus Portal. It features a title 'Das Winkhaus Portal' at the top. Below the title are two input fields: 'Benutzername / E-Mail' and 'Passwort'. Under the password field, there is a link 'Passwort vergessen?'. Below this, there is a line of text: 'Jetzt Zugang beantragen | Jetzt Zugang zu den Winkhaus Locking Services (WLS) beantragen - Zutrittsorganisation'. At the bottom of the form is a dark blue button with the text 'LOGIN' in white capital letters.

### Produktbasisklassen

#### Erklärung von Abkürzungen

Angaben, die in Klammern gesetzt sind, werden nur bei einzelnen Rahmenteilen verwendet.