

T-SLU26BN13-69V2AVML34FABPKRSKGMV3LSMC5041608



Produktdetails	
Produktbasisklassen	Rahmenteile
Produkt-Funktionsgruppe	Schlieleiste
Produktgruppe	Schlieleiste Kantriegel
Produkt	Schwenkriegel

Spezifikation	
Profilmaterial	Kunststoff
Griffhhe	1050 mm
Rahmenprofil	U26-BN13
Stulpart Rahmenteil	U-Profil
Stulpbreite Rahmenteil	26 mm
Stulpvariante Rahmenteil	Variante 69
Stulpende Rahmenteil	Eckig
Anpressdruck Rahmenteil	Standard
Einsatzwinkel	A-9/10,5 FA VS
Abstandsma Rahmenteil	85 - 94 mm
Auslser	Nachrstbar (Auslser AV3/ AVP)
Ausfhrung Magnetauslser	Magnetauslser 13 MV
Fallenaufaufbrcke	Mit Fallenaufaufbrcke
Riegeltyp Rahmenteil	1 x Falle-Riegel + 3 x Schwenkriegel
Verstellung Nebenverriegelung	Obenliegende Verstellung
DIN Richtung	DIN links
Oberflche	Matt chromatiert MC
Tasche	Ohne Tasche
Endkappe	Ohne Endkappe
Befestigungsart	Standard Beschlagsschraube

Zertifizierung	
Zertifizierung SKG	SKG **

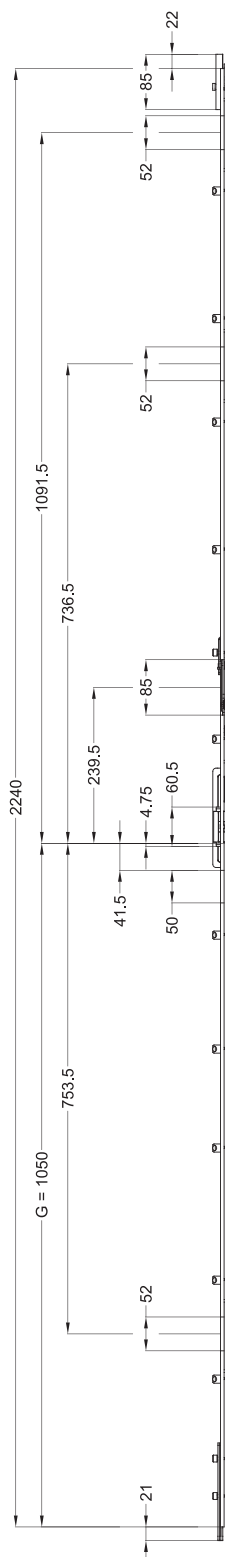
T-SLU26BN13-69V2AVML34FABPKRSKGMV3LSMC 5041608

Profilsysteme

Profilhersteller

Aluplast, Deceuninck
(ehemals Inoutic), Dimex,
Gealan, KBE (Profine GmbH),
Kömmerling, LB Profile,
Rehau, Roplasto, Salamander,
Schüco, Trocal (Profine
GmbH), Veka, Wymar
International n.v.

T-SLU26BN13-69V2AVML34FABPKRSKGMV3LSMC 5041608

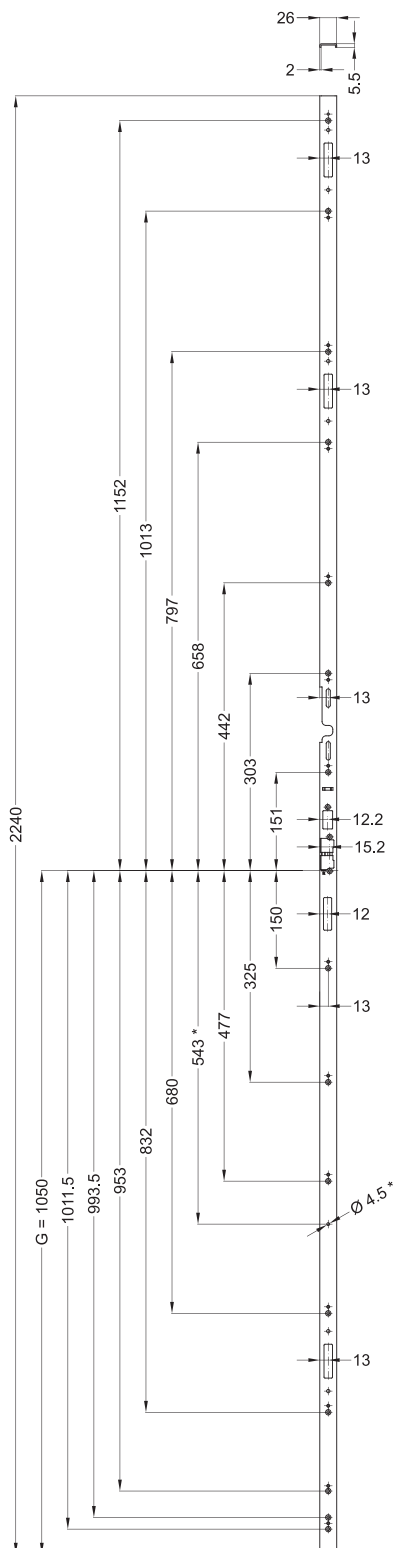


Die folgenden Zeichnungen zeigen die Ausführung in DIN rechts. Die Variante in DIN links ist spiegelbildlich zu betrachten.

Allgemeine Vermaung

G = Griffhhe

T-SLU26BN13-69V2AVML34FABPKRSKGMV3LSMC
5041608



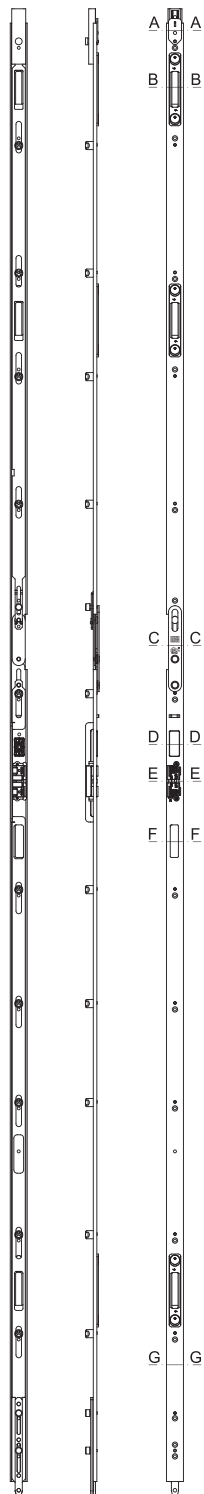
Schraubmaße

G = Griffhöhe

(* = Bohrung für Magnetclip)

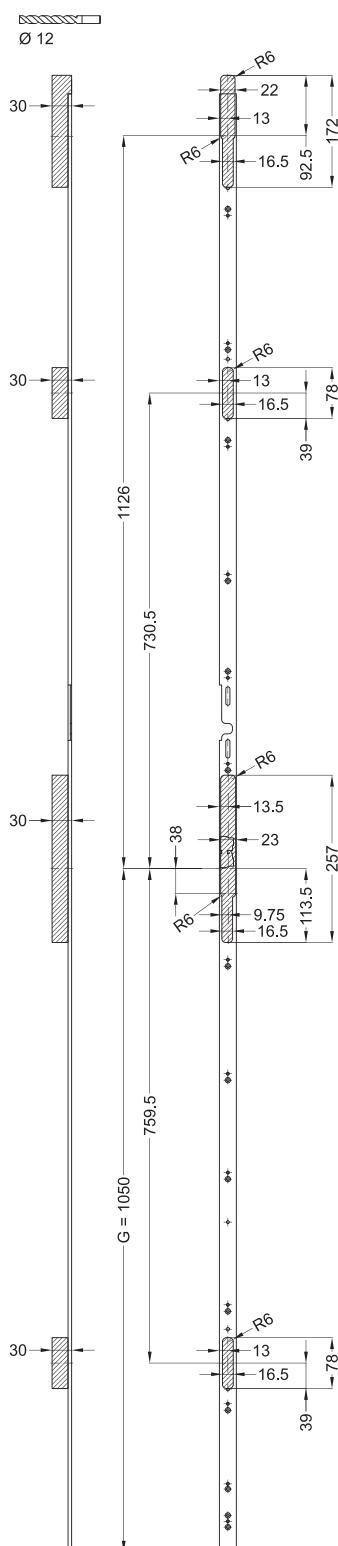
Angaben, die in Klammern gesetzt sind, werden nur bei einzelnen Rahmenteilten verwendet.

T-SLU26BN13-69V2AVML34FABPKRSKGMV3LSMC 5041608



Ansichten

T-SLU26BN13-69V2AVML34FABPKRSKGMV3LSMC
5041608

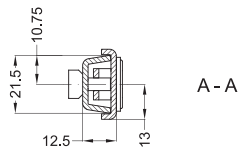


Fräsmaschine

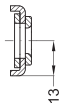
G = Griffhöhe

T-SLU26BN13-69V2AVML34FABPKRSKGMV3LSMC 5041608

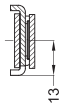
Einbaulage



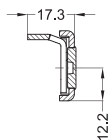
A - A



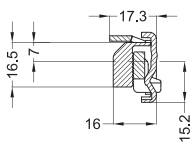
B - B



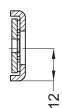
C - C



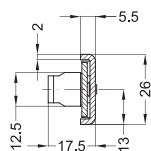
D - D



E - E



F - F



G - G