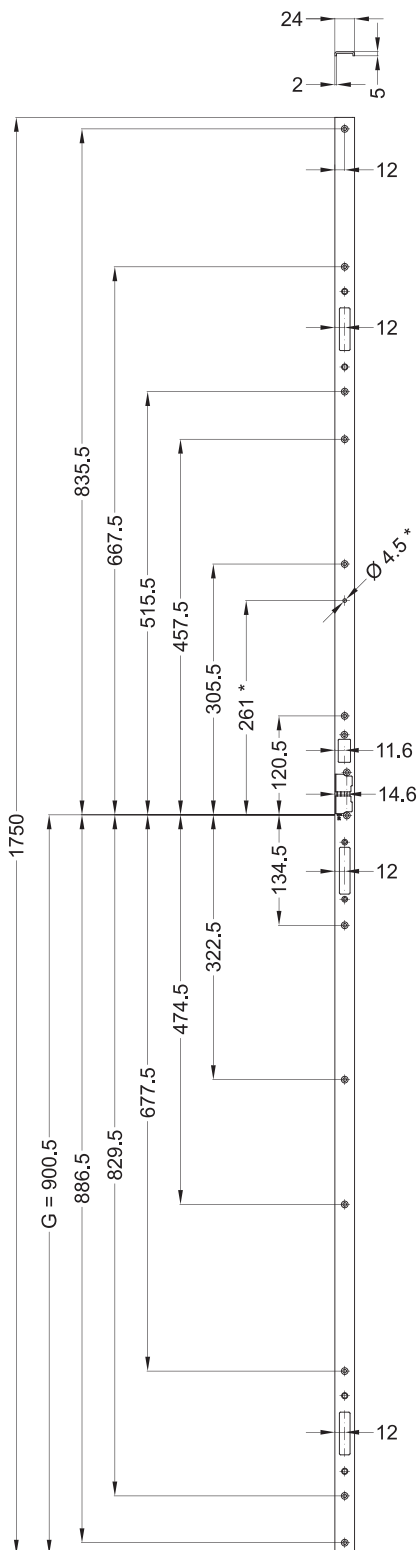


T-LD SL U24184-62AVU FAB1NP SSKGUMV2RSMC 5018690



| Produktdetails | |
|-------------------------------|---|
| Produktbasisklassen | Rahmenteile |
| Produkt-Funktionsgruppe | Schließleiste |
| Produktgruppe | Schließleiste Standard |
| Produkt | Schwenkriegel |
| Spezifikation | |
| Griffhöhe | 900.5 mm |
| Rahmenprofil | U24184 |
| Stulpart Rahmenteil | U-Profil |
| Stulpbreite Rahmenteil | 24 mm |
| Stulpvariante Rahmenteil | Variante 184-62 |
| Stulpende Rahmenteil | Eckig |
| Ausführung/Länge | Kurz |
| Anpressdruck Rahmenteil | Standard |
| Einsatzwinkel | Nachrüstbar |
| Abstandsmaß Rahmenteil | 85 - 94 mm |
| Auslöser | Nachrüstbar (Auslöser AV3/ AVP) |
| Ausführung Magnetauslöser | Magnetauslöser 13 UMV |
| Fallenauflaufbrücke | Mit Fallenauflaufbrücke |
| Riegeltyp Rahmenteil | 1 x Falle-Riegel + 2 x Schwenkriegel |
| Verstellung Nebenverriegelung | Untenliegende Verstellung |
| DIN Richtung | DIN rechts |
| Oberfläche | Matt chromatiert MC |
| Tasche | Mit Tasche |
| Endkappe | Mit Endkappe |
| Türfänger Rahmenteil | Ohne Türfänger |
| Befestigungsart | Standard Beschlagsschraube |
| Mindestabnahmemenge | 25 Stück |
| Zertifizierung | |
| Zertifizierung SKG | SKG ** |

T-LD SL U24184-62AVU FAB1NP SSKGUMV2RSMC 5018690



Schraubmaße

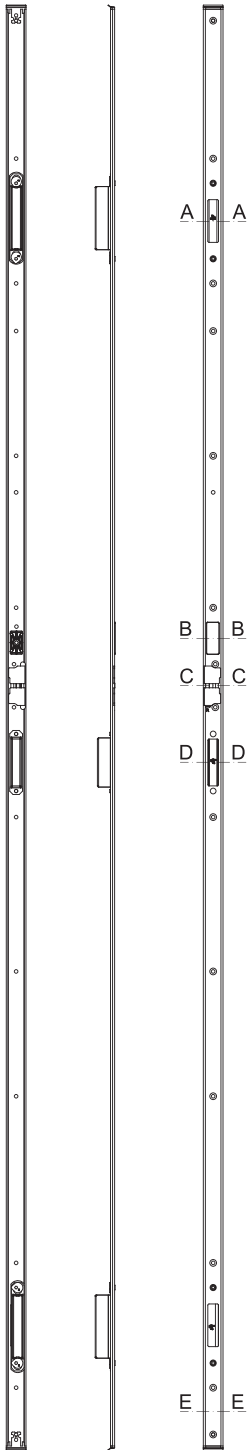
G = Griffhöhe

(* = Bohrung für Magnetclip)

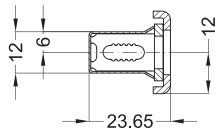
Angaben, die in Klammern gesetzt sind, werden nur bei einzelnen Rahmenteilen verwendet.

T-LD SL U24184-62AVU FAB1NP SSKGUMV2RSMC 5018690

Ansichten

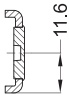


T-LD SL U24184-62AVU FAB1NP SSKGUMV2RSMC 5018690

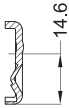


A - A

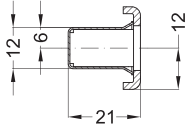
Einbaulage



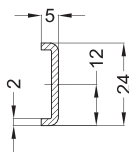
B - B



C - C



D - D



E - E