

T-SL U26-BN13 V1 AVM L34FAB P KRMV2RSMC 5048964



Produktdetails	
Produktbasisklassen	Rahmenteile
Produkt-Funktionsgruppe	Schließleiste
Produktgruppe	Schließleiste Kantriegel
Produkt	Schwenkriegel

Spezifikation	
Profilmaterial	Kunststoff
Griffhöhe	1050 mm
Rahmenprofil	U26-BN13
Stulpart Rahmenteil	U-Profil
Stulpbreite Rahmenteil	26 mm
Stulpvariante Rahmenteil	Variante 60
Stulpende Rahmenteil	Eckig
Anpressdruck Rahmenteil	Standard
Einsatzwinkel	A-9/10,5 FA VS
Abstandsmaß Rahmenteil	85 - 94 mm
Auslöser	Nachrüstbar (Auslöser AV3/ AVP)
Ausführung Magnetauslöser	Magnetauslöser 13 MV
Fallenauflaufbrücke	Mit Fallenauflaufbrücke
Riegeltyp Rahmenteil	1 x Falle-Riegel + 2 x Schwenkriegel
Verstellung Nebenverriegelung	Obenliegende Verstellung
DIN Richtung	DIN rechts
Oberfläche	Matt chromatiert MC
Tasche	Ohne Tasche
Endkappe	Ohne Endkappe
Befestigungsart	Standard Beschlagsschraube

Zertifizierung	
Zertifizierung SKG	SKG **

T-SL U26-BN13 V1 AVM L34FAB P KRMV2RSMC 5048964

Profilsysteme

Profilhersteller

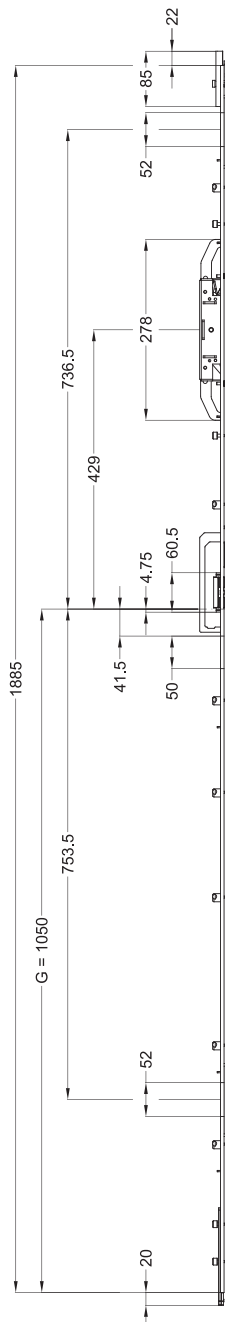
Aluplast, Deceuninck
(ehemals Inoutic), Dimex,
Gealan, KBE (Profine GmbH),
Kömmerling, LB Profile,
Rehau, Roplasto, Salamander,
Schüco, Trocal (Profine
GmbH), Veka, Wymar
International n.v.

T-SL U26-BN13 V1 AVM L34FAB P KRMV2RSMC 5048964

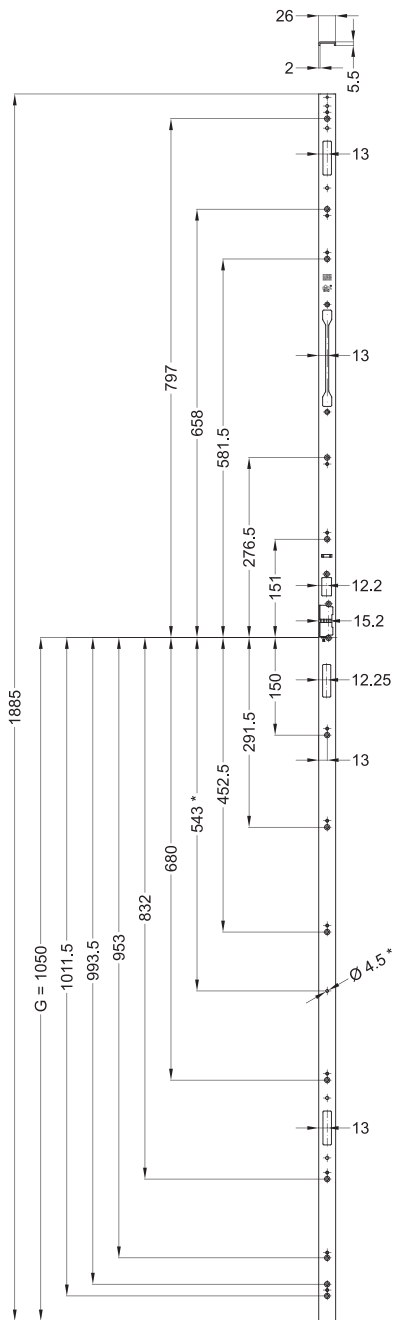
Die folgenden Zeichnungen zeigen die Ausführung in DIN rechts. Die Variante in DIN links ist spiegelbildlich zu betrachten.

Allgemeine Vermaßung

G = Griffhöhe



T-SL U26-BN13 V1 AVM L34FAB P KRMV2RSMC
5048964



Schraubmaße

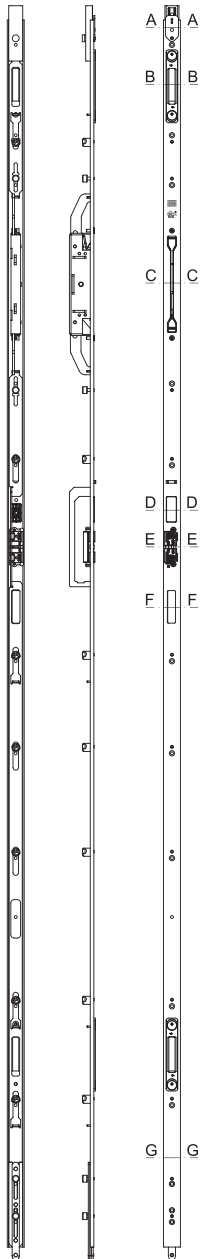
G = Griffhöhe

(* = Bohrung für Magnetclip)

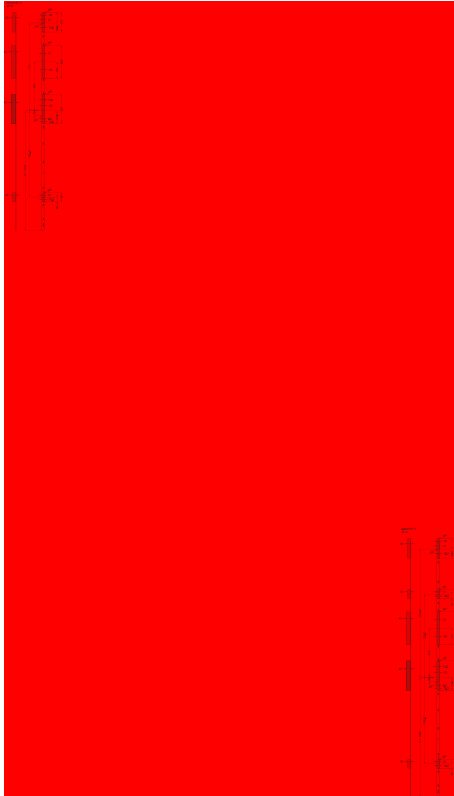
Angaben, die in Klammern gesetzt sind, werden nur bei einzelnen Rahmenteilen verwendet.

T-SL U26-BN13 V1 AVM L34FAB P KRMV2RSMC 5048964

Ansichten



T-SL U26-BN13 V1 AVM L34FAB P KRMV2RSMC 5048964

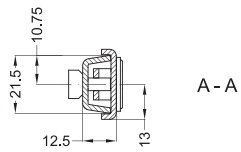


Fräsmaße

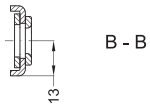
G = Griffhöhe

T-SL U26-BN13 V1 AVM L34FAB P KRMV2RSMC 5048964

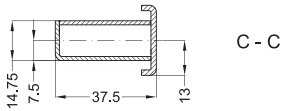
Einbaulage



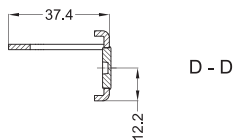
A - A



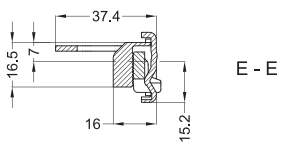
B - B



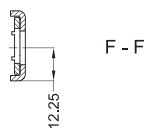
C - C



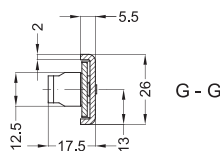
D - D



E - E



F - F



G - G