

T-SL F3001 1750 AVM9 FA P SKG MV2 RS MC 5054226



Produktdetails	
Produktbasisklassen	Rahmenteile
Produkt-Funktionsgruppe	Schließleiste
Produktgruppe	Schließleiste Standard
Produkt	Schwenkriegel
Spezifikation	
Profilmaterial	Kunststoff
Griffhöhe	900.5 mm
Rahmenprofil	F3001
Stulpart Rahmenteil	Flachstulp
Stulpbreite Rahmenteil	30 mm
Stulpvariante Rahmenteil	Variante 184
Stulpende Rahmenteil	Eckig
Ausführung/Länge	Kurz
Anpressdruck Rahmenteil	Standard
Einsatzwinkel	A-9/121 FA
Abstandsmaß Rahmenteil	85 - 94 mm
Auslöser	Nachrüstbar (Auslöser AV3/ AVP)
Ausführung Magnetauslöser	Magnetauslöser 9 MV
Fallenauflaufbrücke	Mit Fallenauflaufbrücke
Riegeltyp Rahmenteil	1 x Falle-Riegel + 2 x Schwenkriegel
Verstellung Nebenverriegelung	Obenliegende Verstellung
DIN Richtung	DIN rechts
Oberfläche	Matt chromatiert MC
Tasche	Mit Tasche
Endkappe	Ohne Endkappe
Türfänger Rahmenteil	Ohne Türfänger
Befestigungsart	Standard Beschlagsschraube
Zertifizierung	
Zertifizierung SKG	SKG **

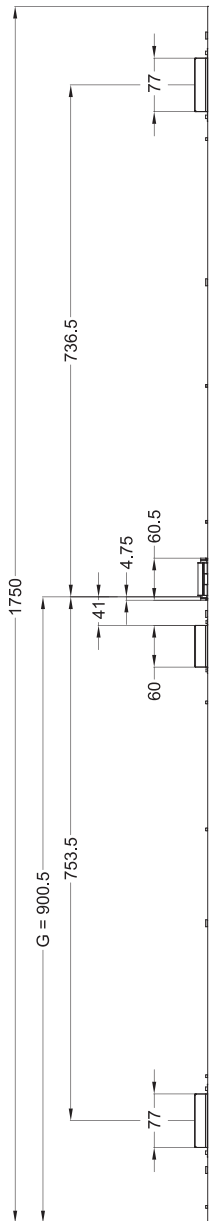
T-SL F3001 1750 AVM9 FA P SKG MV2 RS MC 5054226

Profilsysteme

Profilhersteller

Veka

T-SL F3001 1750 AVM9 FA P SKG MV2 RS MC
5054226



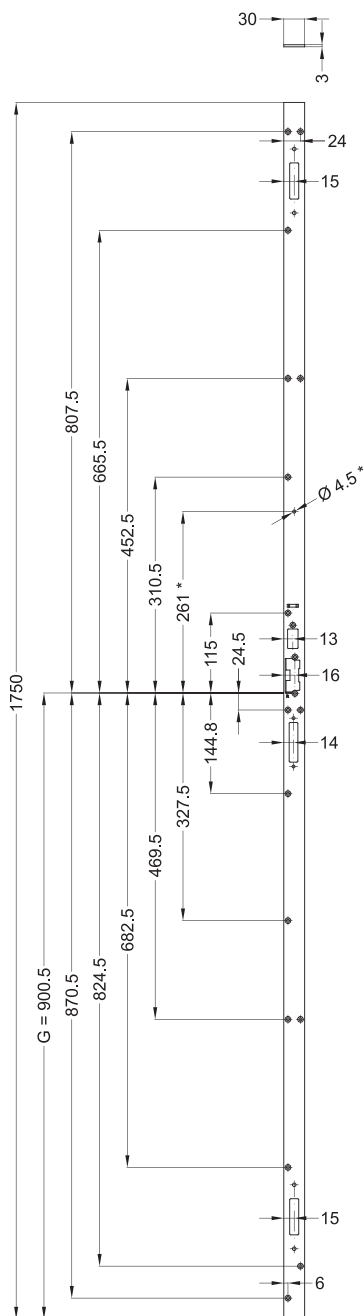
Die folgenden Zeichnungen zeigen die Ausführung in DIN rechts. Die Variante in DIN links ist spiegelbildlich zu betrachten.

Allgemeine Vermaung

G = Griffhöhe

T-SL F3001 1750 AVM9 FA P SKG MV2 RS MC

5054226



Schraubmaße

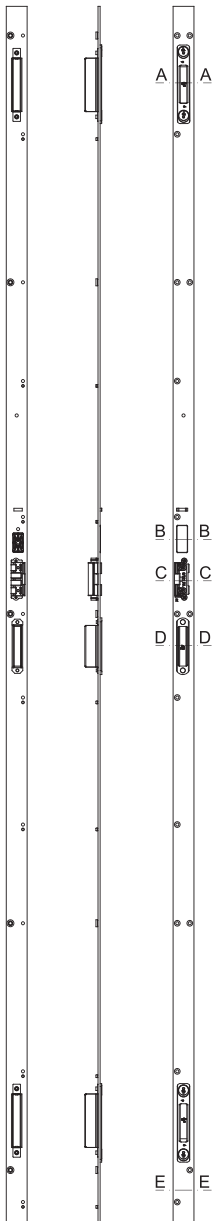
G = Griffhöhe

(* = Bohrung für Magnetclip)

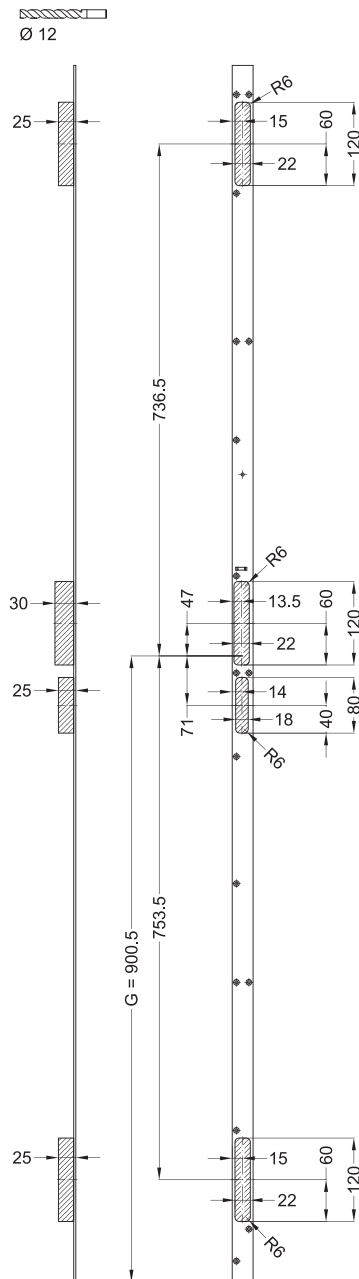
Angaben, die in Klammern gesetzt sind, werden nur bei einzelnen Rahmenteilen verwendet.

T-SL F3001 1750 AVM9 FA P SKG MV2 RS MC 5054226

Ansichten



T-SL F3001 1750 AVM9 FA P SKG MV2 RS MC 5054226

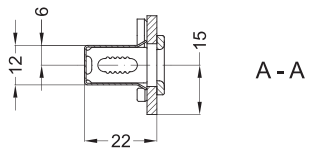


Fräsmäße

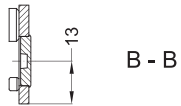
G = Griffhöhe

T-SL F3001 1750 AVM9 FA P SKG MV2 RS MC 5054226

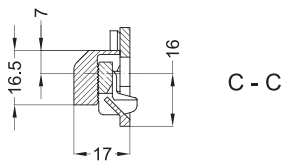
Einbaulage



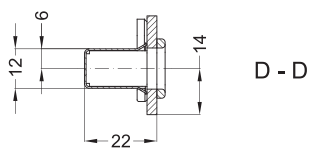
A - A



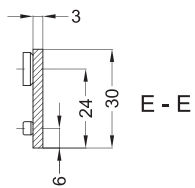
B - B



C - C



D - D



E - E