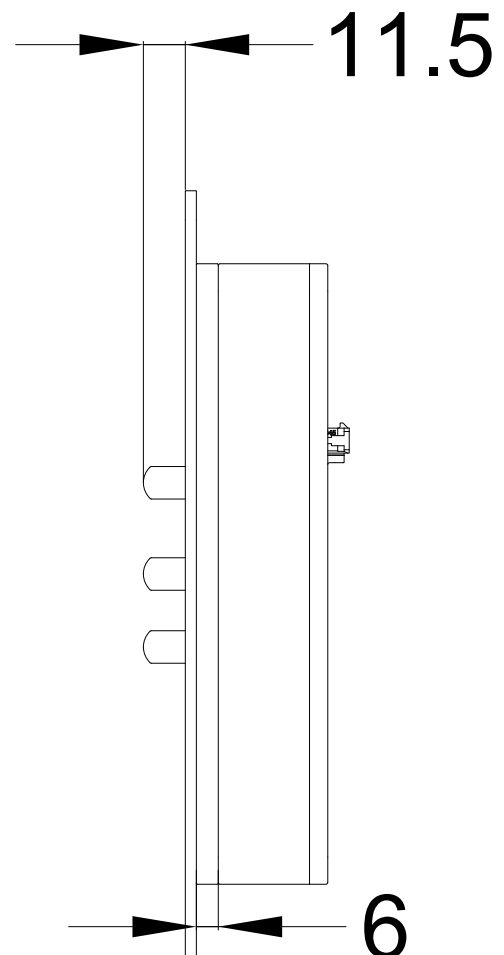
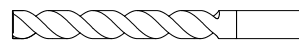


ohne
Distanzplatte

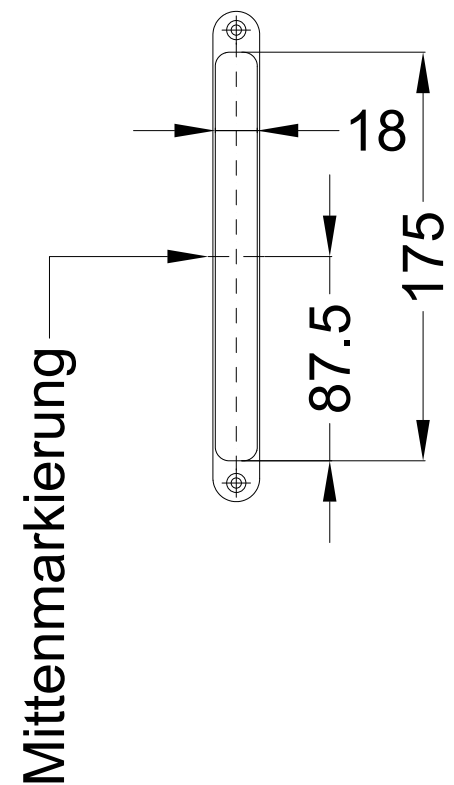
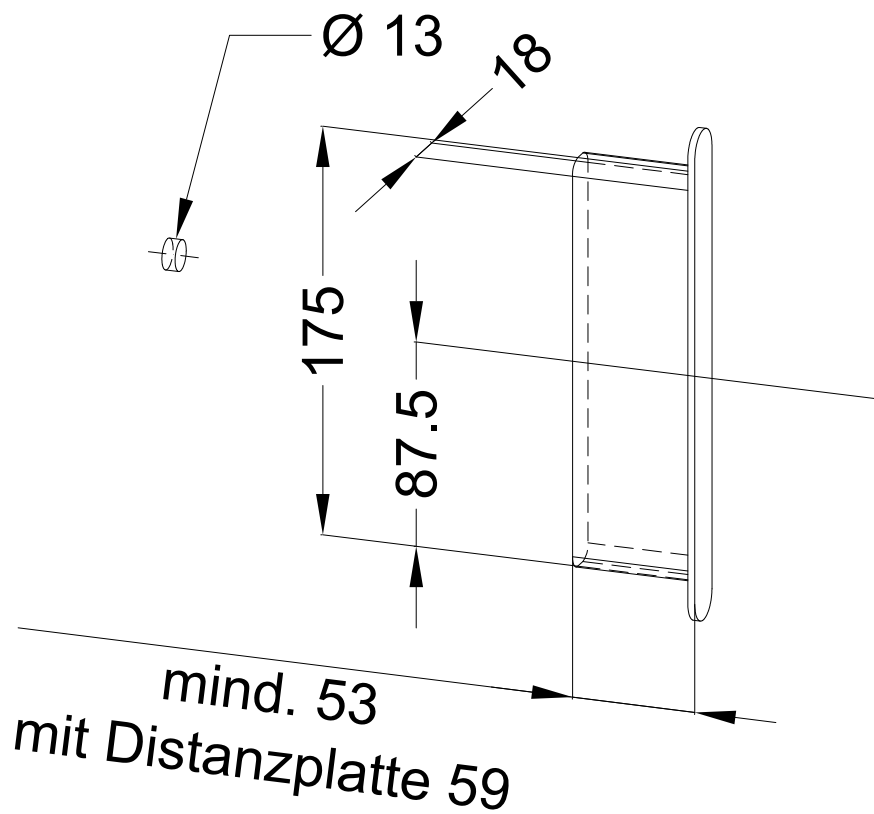


mit
Distanzplatte

Empfohlene Fräsung



Ø 12

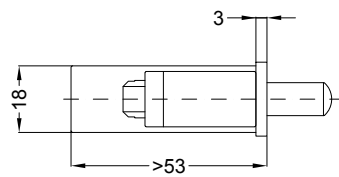
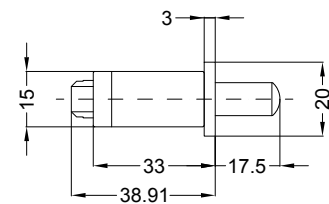


Einbausituationen der Bauteile mit Fräsmaßen
STV-STÖßELKONTAKT FLÜGELSEITE mit/ohne Energiespeicher
Stulpe F20/R10

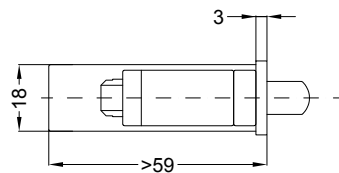
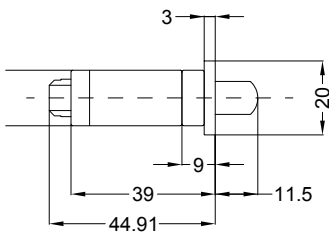


Allgemeine Vermaßung

Fräsmaße

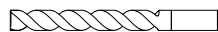


Situation Stößelkontakt Flügelteil
mit Stulpe F20



Situation Stößelkontakt Flügelteil
mit Stulpe F20 + Distanzplatte

Empfohlene Fräsung



Ø 12

