

T-AP4 179 UTE2460 L10 65/9 UMEV2 MC 5044991

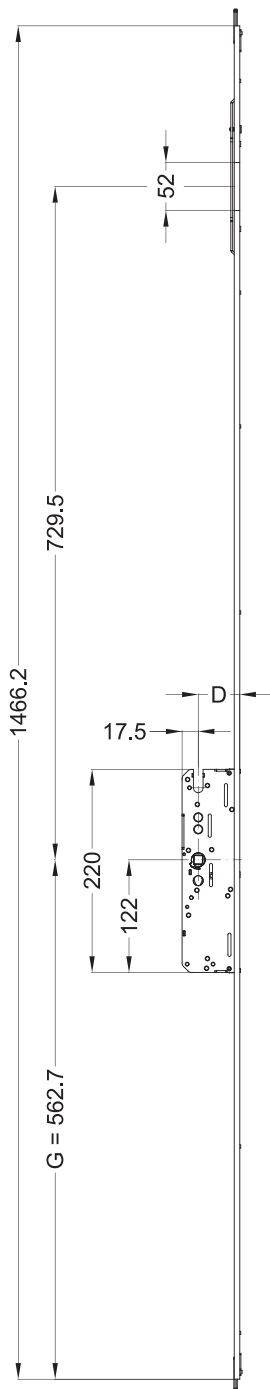


Produktdetails	
Produktbasisklassen	Mehrfachverriegelung
Produkt-Funktionsgruppe	Schloss - mechanisch
Produktgruppe	panicLock
Produkt	panicLock AP4/Inaktiv Panik
Produktvariante	panicLock AP4 Inaktiv EN179

Spezifikation	
Öffnungsmöglichkeit	2-flügelig inaktiv
Flügelfalzhöhe	1.875 - 2.230 mm
Griffhöhe	1050 mm
Stulpart	U-Profil
Stulpbreite	24 mm
Stulpvariante	Variante 60
Stulpende	Eckig
Dornmaß	65 mm
Abstandsmaß	92 mm
Drückernuss	9 mm
Drückernussausführung	Standard Drückernuss
Anzahl der Nebenverriegelungen	2
DIN Richtung	DIN links + rechts
Oberfläche	Matt chromatiert MC
Hauptriegel	Ohne Hauptriegel
Fallenausführung	Ohne Falle
Türwächterfunktion	Ohne Türwächterfunktion
Zusatzschloss	Standard - Ohne Zusatzschloss
Befestigungsart	Standard Beschlagsschraube
Anschlussverzahnung	Vorhanden/Verlängerbar

Zertifizierung	
DIN EN 179:2008-04	376B1342AC
SBD/PAS24	geeignet

T-AP4 179 UTE2460 L10 65/9 UMEV2 MC 5044991



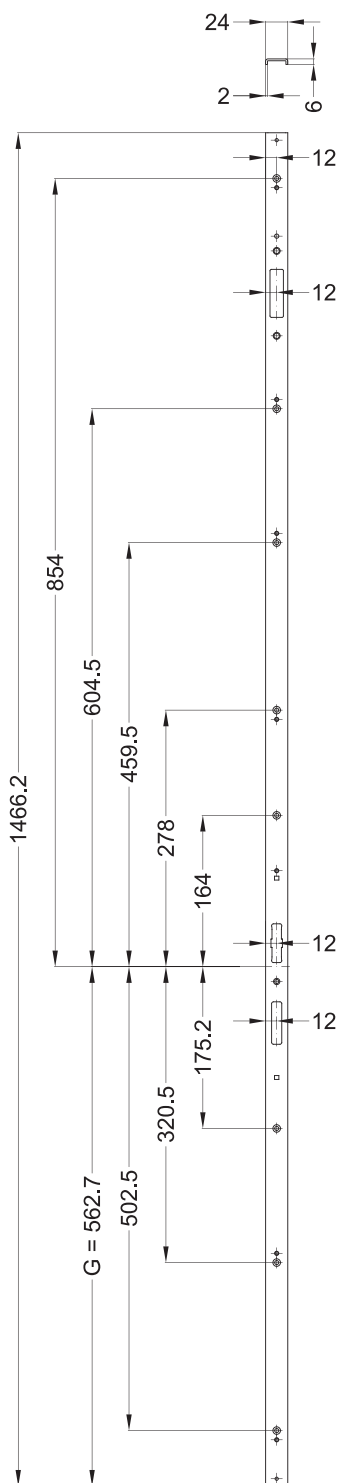
Die folgenden Zeichnungen zeigen die Ausführung in DIN rechts. Die Variante in DIN links ist spiegelbildlich zu betrachten.

Allgemeine Vermaßung

D = Dornmaß

G = Griffhöhe

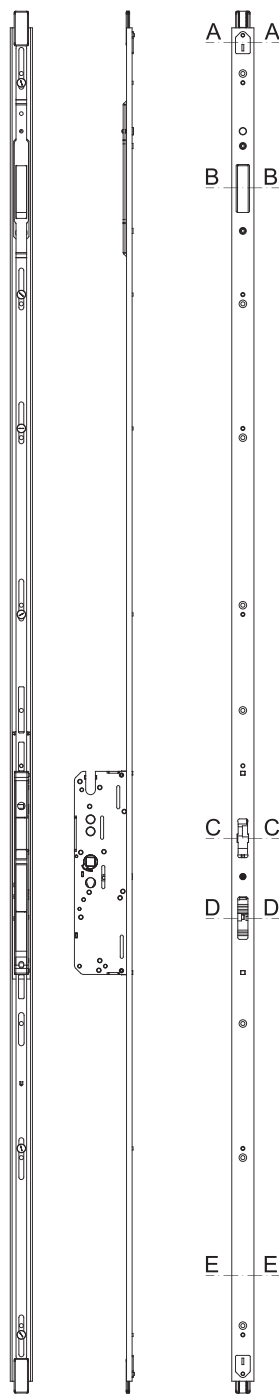
T-AP4 179 UTE2460 L10 65/9 UMEV2 MC
5044991



Schraubmaße

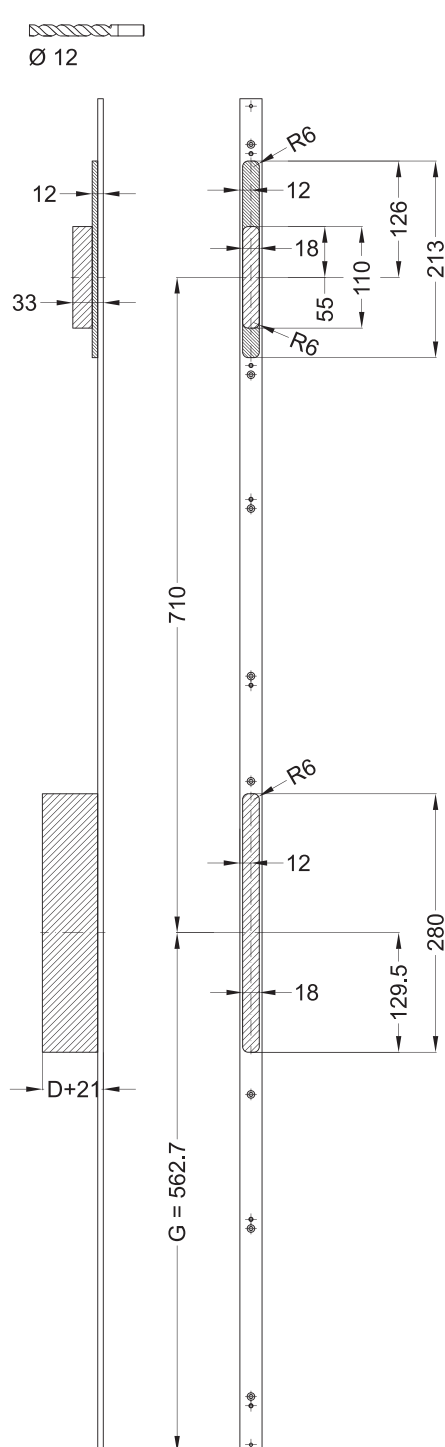
G = Griffhöhe

T-AP4 179 UTE2460 L10 65/9 UMEV2 MC 5044991



Ansichten

T-AP4 179 UTE2460 L10 65/9 UMEV2 MC 5044991

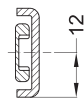


Fräsmaße

D = Dornmaß

G = Griffhöhe

T-AP4 179 UTE2460 L10 65/9 UMEV2 MC 5044991



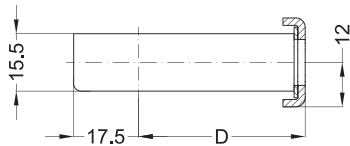
A - A

Einbaulage

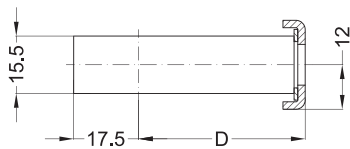
D = Dornmaß



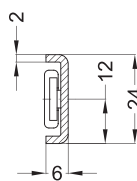
B - B



C - C



D - D



E - E