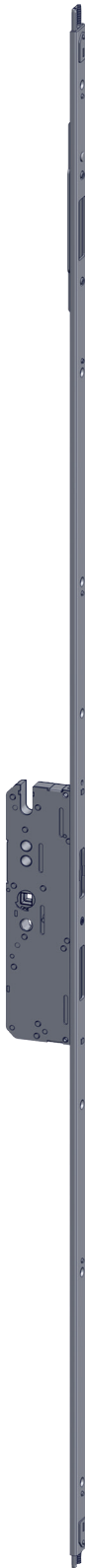


# T-AP4 179 UTE2462 L10 35/9 UMEV2 MC

## 5044992



Produktdetails	
Produktbasisklassen	Mehrfachverriegelung
Produkt-Funktionsgruppe	Schloss - mechanisch
Produktgruppe	panicLock
Produkt	panicLock AP4/Inaktiv Panik
Produktvariante	panicLock AP4 Inaktiv EN179

Spezifikation	
Profilmaterial	Aluminium
Öffnungsmöglichkeit	2-flügelig inaktiv
Flügelalzhöhe	1.735 - 1.875 mm
Griffhöhe	1050 mm
Stulpart	U-Profil
Stulpbreite	24 mm
Stulpvariante	Variante 62
Stulpende	Eckig
Dornmaß	35 mm
Abstandsmaß	92 mm
Drückernuss	9 mm
Drückernussausführung	Standard Drückernuss
Anzahl der Nebenverriegelungen	2
DIN Richtung	DIN links + rechts
Oberfläche	Matt chromatiert MC
Hauptriegel	Ohne Hauptriegel
Fallenausführung	Ohne Falle
Türwächterfunktion	Ohne Türwächterfunktion
Zusatzschloss	Standard - Ohne Zusatzschloss
Befestigungsart	Standard Beschlagsschraube
Anschlussverzahnung	Vorhanden/Verlängerbar

Zertifizierung	
DIN EN 179:2008-04	376B1342AC
SBD/PAS24	geeignet

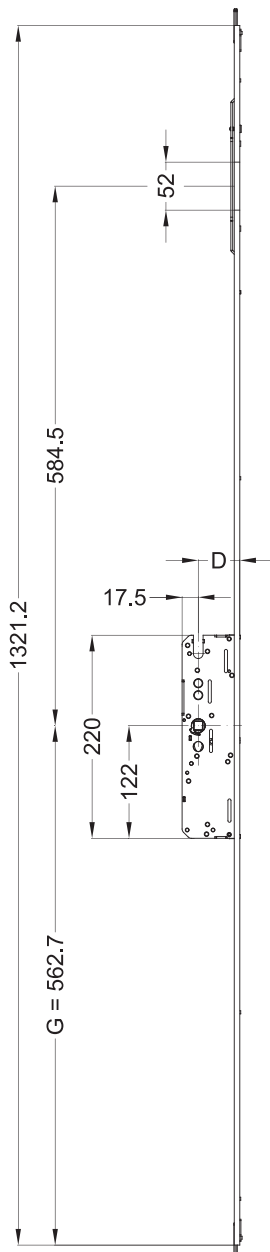
# T-AP4 179 UTE2462 L10 35/9 UMEV2 MC 5044992

## Profilsysteme

Profilhersteller

Akootherm, Alcoa (Kawneer),  
Aluprof, Cortizo, Forster,  
Hansen Profile, Heroal,  
Hueck, Installux, Jansen,  
Kawneer (Alcoa), Klauke,  
Raico, Reynaers, Sapa,  
Schüco, Technal, TKI-  
Systemkonstruktionen,  
Wicona

# T-AP4 179 UTE2462 L10 35/9 UMEV2 MC 5044992



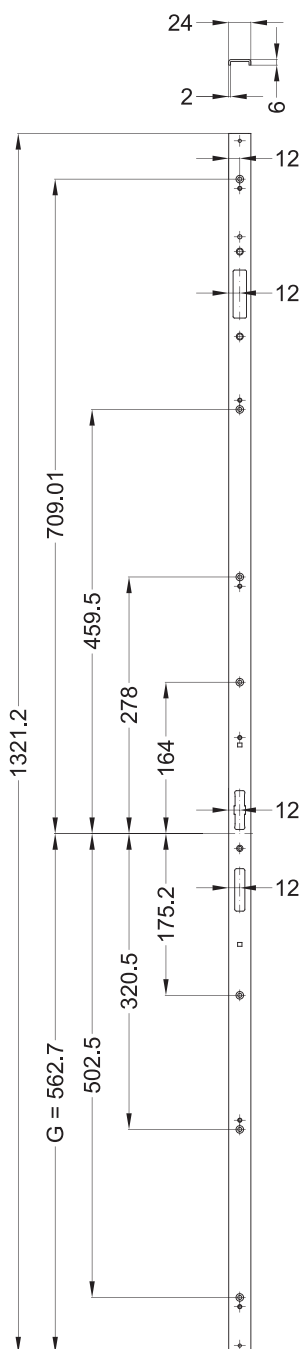
Die folgenden Zeichnungen zeigen die Ausführung in DIN rechts. Die Variante in DIN links ist spiegelbildlich zu betrachten.

## Allgemeine Vermaßung

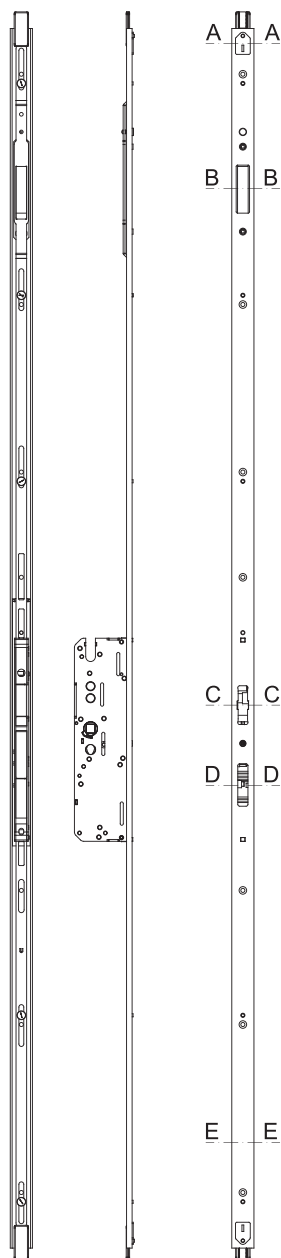
D = Dornmaß

G = Griffhöhe

# T-AP4 179 UTE2462 L10 35/9 UMEV2 MC 5044992

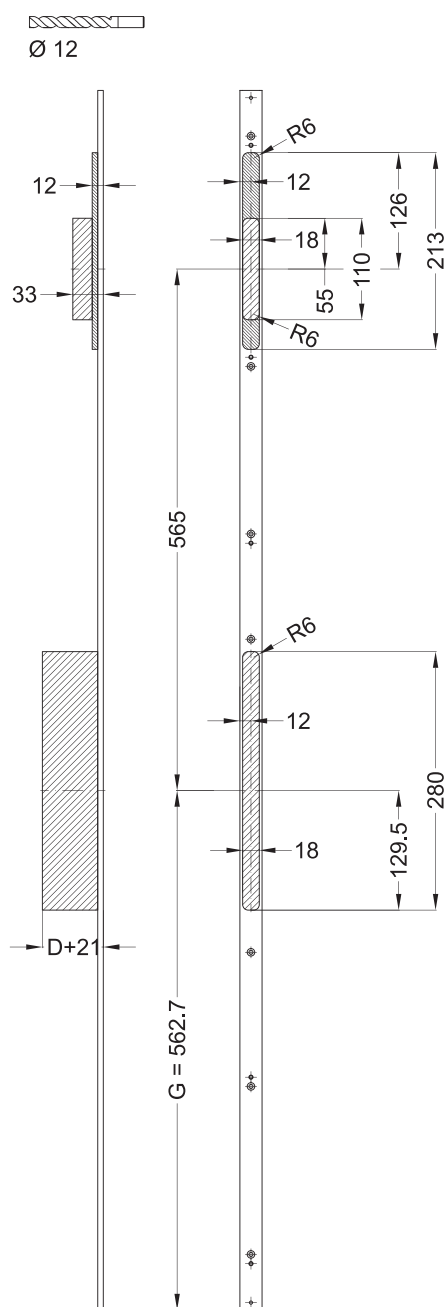


# T-AP4 179 UTE2462 L10 35/9 UMEV2 MC 5044992



Ansichten

T-AP4 179 UTE2462 L10 35/9 UMEV2 MC  
5044992

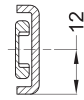


## Fräsmaschine

D = Dornmaß

G = Griffhöhe

# T-AP4 179 UTE2462 L10 35/9 UMEV2 MC 5044992



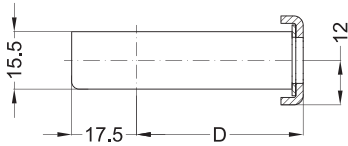
A - A

## Einbaulage

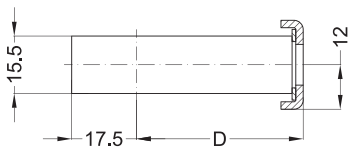
D = Dornmaß



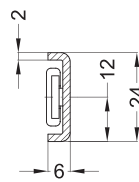
B - B



C - C



D - D



E - E