

# T-FGTI1660 L01/35 92/8 ME MC

## 2093896



Produktdetails	
Produktbasisklassen	Mehrfachverriegelung
Produkt-Funktionsgruppe	Schloss - mechanisch
Produktgruppe	Inaktiv
Produkt	Inaktive/Ohne Einriegeln
Produktvariante	Inaktive Verriegelung F...TI

Spezifikation	
Profilmaterial	Kunststoff, Aluminium
Öffnungsmöglichkeit	2-flügelig inaktiv
Flügelalzhöhe	1.875 - 2.230 mm
Griffhöhe	1050 mm
Schlossbetätigung	TT/Griffbetätigt ⓘ
Stulpart	Flachstulp
Stulpbreite	16 mm
Stulpvariante	Variante 60
Stulpende	Eckig
Dornmaß	35 mm
Abstandsmaß	92 mm
Zylindertyp	Profilzylinder (PZ)
Drückernuss	8 mm
Drückernussausführung	Standard Drückernuss
Anzahl der Nebenverriegelungen	2
DIN Richtung	DIN links + rechts
Oberfläche	Matt chromatiert MC
Hauptriegel	Ohne Hauptriegel
Fallenausführung	Ohne Falle
Türwächterfunktion	Ohne Türwächterfunktion
Zusatzschloss	Standard - Ohne Zusatzschloss
Befestigungsart	Standard Beschlagsschraube
Anschlussverzahnung	Vorhanden/Verlängerbar

Zertifizierung	
SBD/PAS24	geeignet

# T-FGTI1660 L01/35 92/8 ME MC

## 2093896

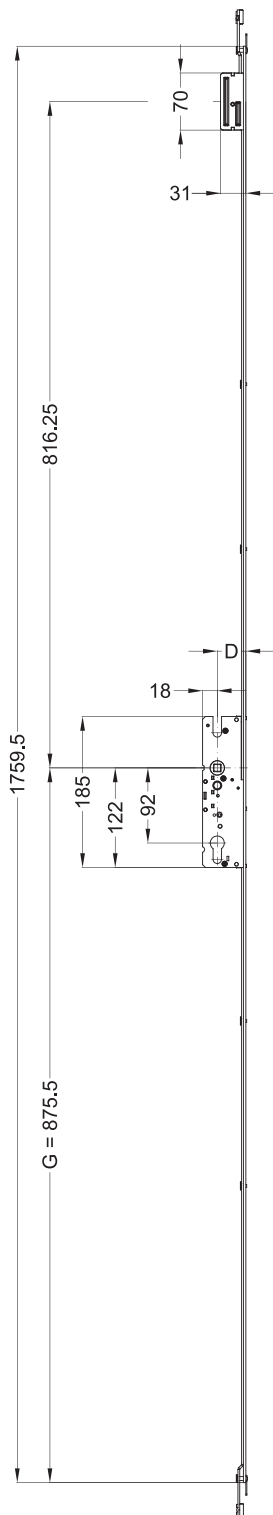
### Profilsysteme

Profilhersteller

Aluprof, Alphacan, Aluplast,  
Deceuninck (ehemals  
Inoutic), Dimex, Funke,  
Gealan, Kawneer (Alcoa),  
PlusTec, Pural, Rehau,  
Roplasto, Salamander,  
Schüco, Trocal (Profine  
GmbH), Veka

# T-FGTI1660 L01/35 92/8 ME MC

## 2093896



Die folgenden Zeichnungen zeigen die Ausführung in DIN rechts. Die Variante in DIN links ist spiegelbildlich zu betrachten.

### Allgemeine Vermaßung

D = Dornmaß

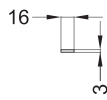
G = Griffhöhe

(\*\* = Ablängbereich)

Angaben, die in Klammern gesetzt sind, werden nur bei einzelnen Mehrfachverriegelungen verwendet.

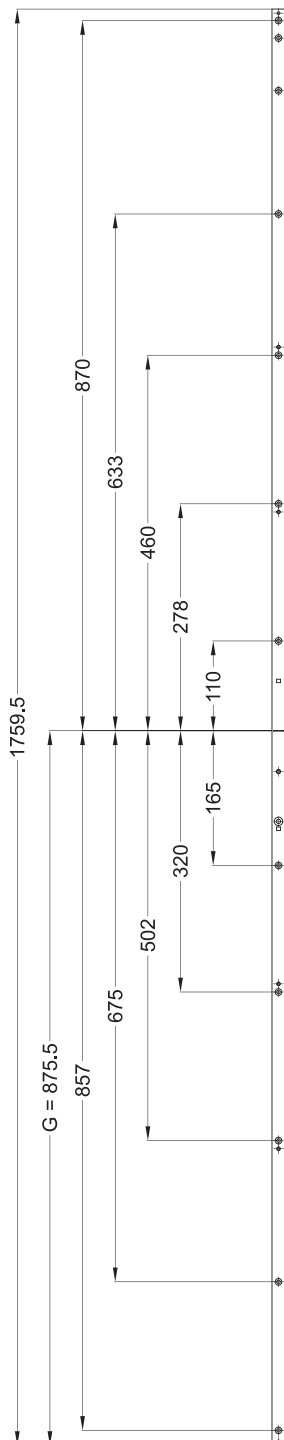
# T-FGTI1660 L01/35 92/8 ME MC

## 2093896



### Schraubmaße

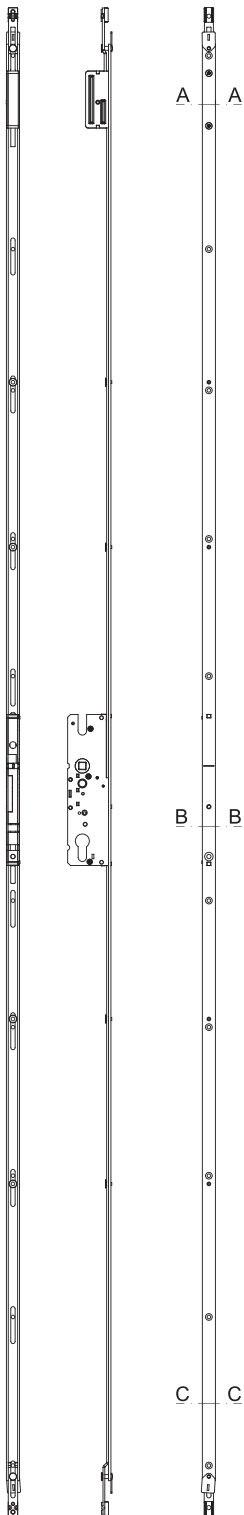
G = Griffhöhe



# T-FGTI1660 L01/35 92/8 ME MC

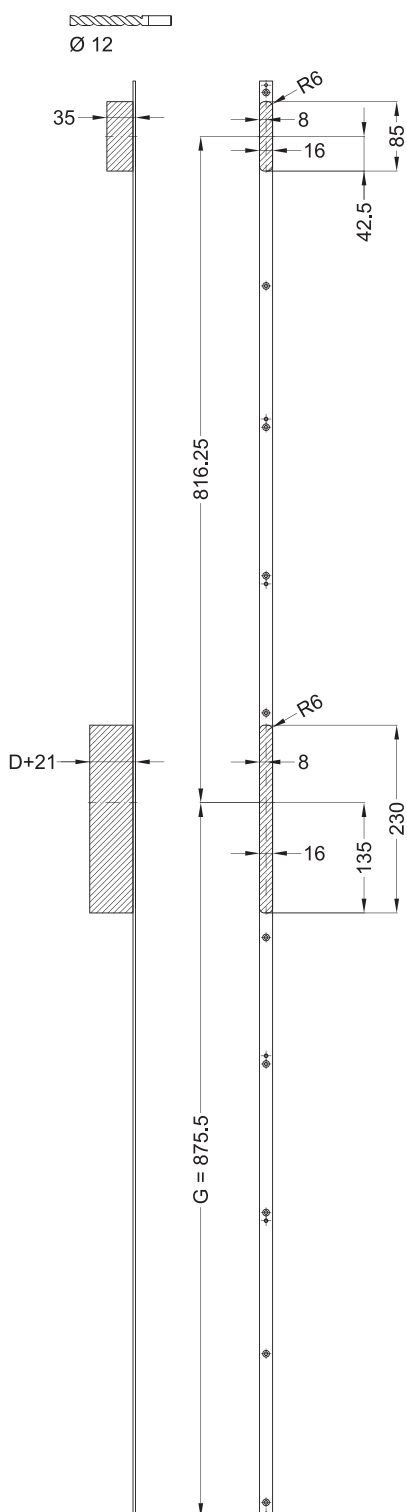
## 2093896

### Ansichten



# T-FGTI1660 L01/35 92/8 ME MC

## 2093896



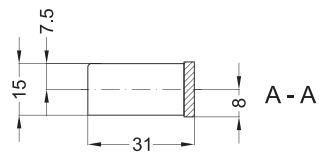
### Fräsmaße

D = Dornmaß

G = Griffhöhe

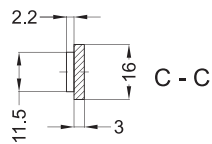
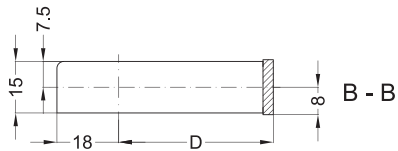
# T-FGTI1660 L01/35 92/8 ME MC

## 2093896



### Einbaulage

D = Dornmaß



# T-FGTI1660 L01/35 92/8 ME MC

## 2093896

## Legende

### Schlossbetätigung

### TT/Griffbetätigt

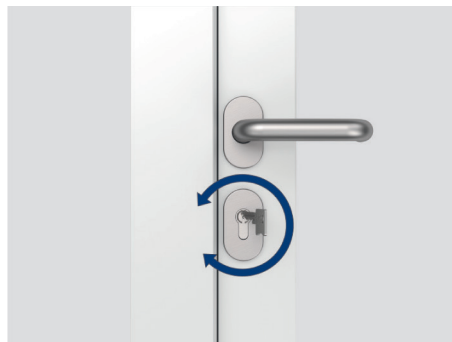
#### Schließen

Griff nach oben ziehen (max. 45°), die Verriegelungselemente werden ausgeriegelt.



#### Verriegeln

Nach dem korrekten Schließen wird durch eine Schlüsselumdrehung (ca. 1 x 360°) verriegelt. Dabei ist das Zuschnappen der Griffblockade während der Schlüsselumdrehung durch Überwinden eines kleinen Widerstandes wahrnehmbar. Der Griff kann nicht mehr nach unten gedrückt werden. Die Verriegelungselemente sind arretiert. Ein Zurückschieben der Verriegelungselemente von außen ist nicht mehr möglich.



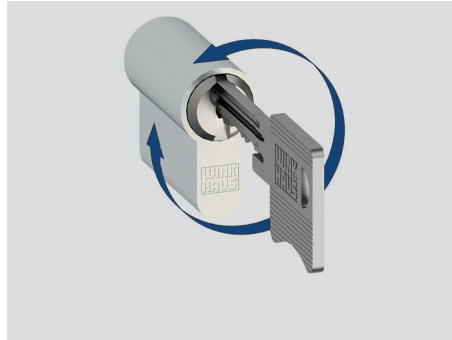


# T-FGTI1660 L01/35 92/8 ME MC

## 2093896

### Entriegeln

Eine Schlüsselumdrehung (ca. 1 x 360°) zurückdrehen. Das Lösen der Griff oder Schlüsselblockade ist wahrnehmbar. Der Griff kann nach unten gedrückt werden. Die Verriegelungselemente sind nicht mehr blockiert und können per Griff zurückgezogen werden.



### Öffnen

Griff nach unten drücken (max. 45°), die Verriegelungselemente werden zurückgezogen und die Falle eingezogen.

