

T-LH FGTO 20621-1 L03/45 92/8 D2 MC

5016084



Produktdetails	
Produktbasisklassen	Mehrfachverriegelung
Produkt-Funktionsgruppe	Schloss - mechanisch
Produktgruppe	solidLock
Produkt	solidLock/Doppelriegel
Produktvariante	solidLock D

Spezifikation	
Profilmaterial	Kunststoff
Öffnungsmöglichkeit	1-flügelig + 2-flügelig aktiv
Flügelalzhöhe	Diverse Sondermaße
Griffhöhe	1050 mm
Schlossbetätigung	TT/Griffbetätigt 
Stulpart	Flachstulp
Stulpbreite	20 mm
Stulpvariante	Variante 621-1
Stulpende	Eckig
Dornmaß	45 mm
Abstandsmaß	92 mm
Zylindertyp	Profilzylinder (PZ)
Drückernuss	8 mm
Drückernussausführung	Standard Drückernuss
Nebenverriegelungsart	Doppelriegel
Anzahl der Nebenverriegelungen	2
DIN Richtung	DIN links + rechts
Oberfläche	Matt chromatiert MC
Hauptriegel	Mit Hauptriegel
Fallenausführung	Standardfalle
Werkstoff Falle	Zink-Stahl
Türwächterfunktion	Ohne Türwächterfunktion
Zusatzschloss	Standard - Ohne Zusatzschloss
Befestigungsart	Standard Beschlagsschraube
Mindestabnahmemenge	250 Stück
Anschlussverzahnung	Vorhanden/Verlängerbar

Zertifizierung	
Zertifizierung SKG	SKG **
SBD/PAS24	geeignet

T-LH FGTO 20621-1 L03/45 92/8 D2 MC 5016084

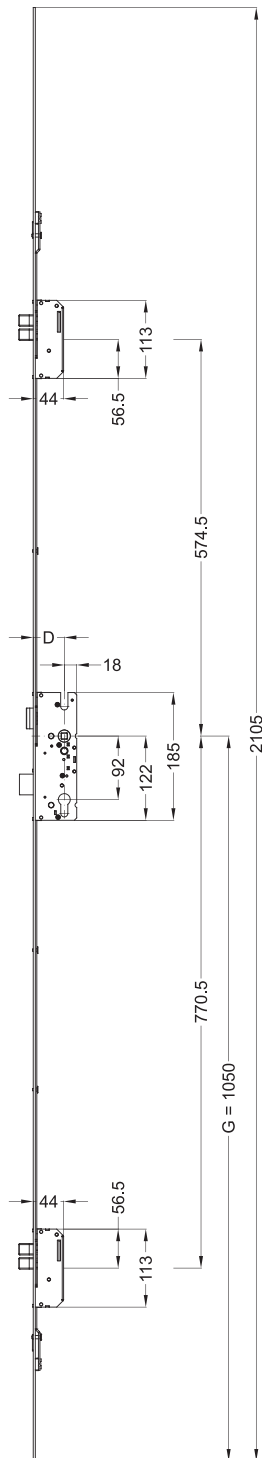
Profilsysteme

Profilhersteller

KBE (Profine GmbH),
Kömmerling, PlusTec,
Salamander, Trocal (Profine
GmbH)

T-LH FGTO 20621-1 L03/45 92/8 D2 MC

5016084



Die folgenden Zeichnungen zeigen die Ausführung in DIN rechts. Die Variante in DIN links ist spiegelbildlich zu betrachten.

Allgemeine Vermaßung

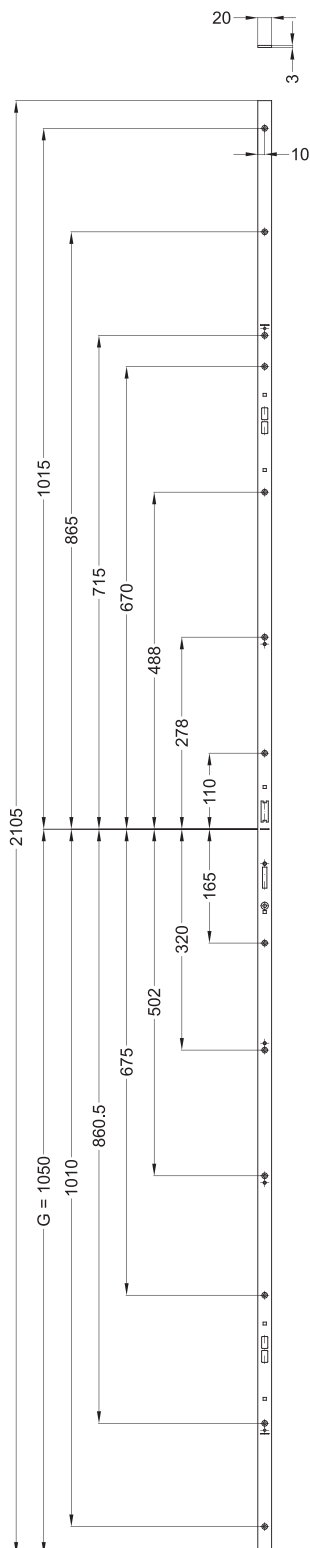
D = Dornmaß

G = Griffhöhe

(** = Ablängbereich)

Angaben, die in Klammern gesetzt sind, werden nur bei einzelnen Mehrfachverriegelungen verwendet.

T-LH FGTO 20621-1 L03/45 92/8 D2 MC 5016084

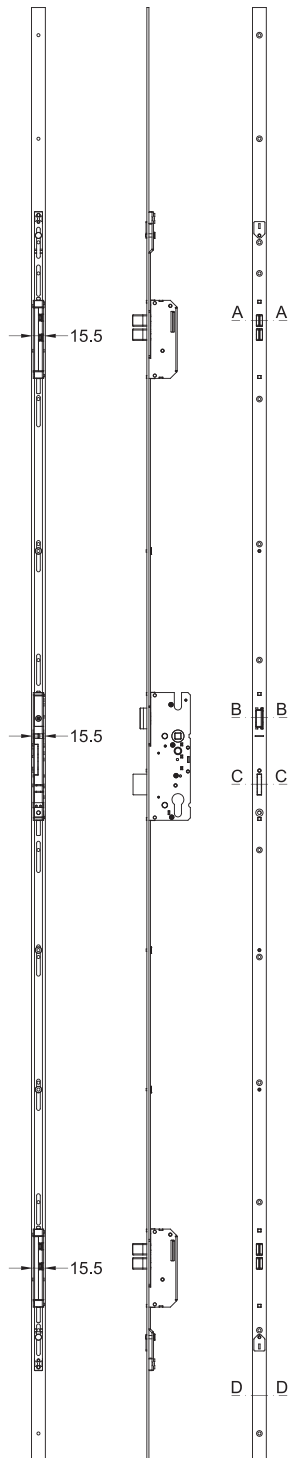


Schraubmaße

G = Griffhöhe

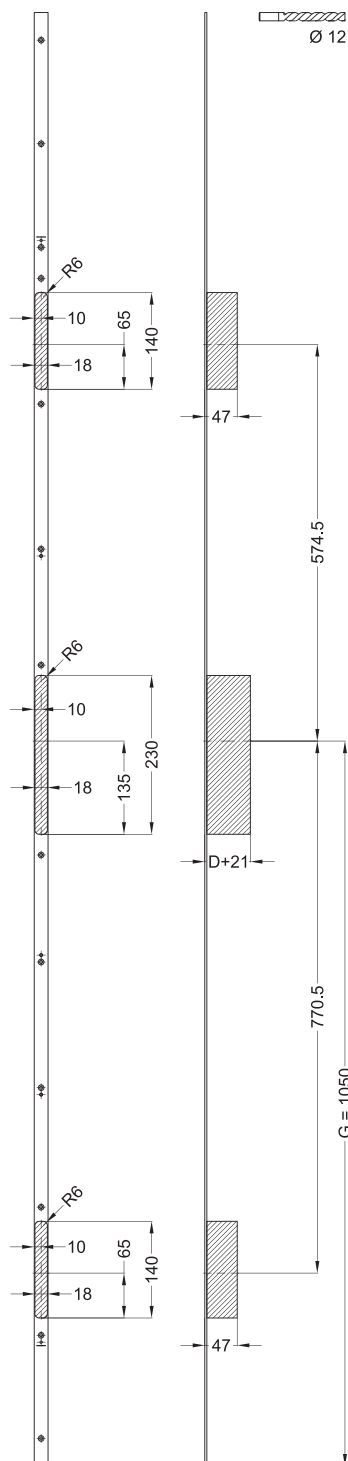
T-LH FGTO 20621-1 L03/45 92/8 D2 MC 5016084

Ansichten



T-LH FGTO 20621-1 L03/45 92/8 D2 MC

5016084

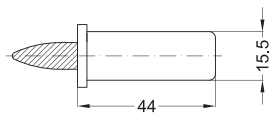


Fräsmaße

D = Dornmaß

G = Griffhöhe

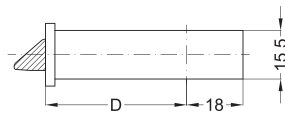
T-LH FGTO 20621-1 L03/45 92/8 D2 MC 5016084



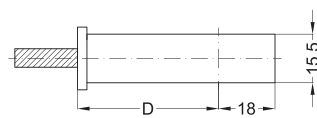
A - A

Einbaulage

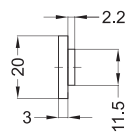
D = Dornmaß



B - B



C - C



D - D

T-LH FGTO 20621-1 L03/45 92/8 D2 MC 5016084

Legende

Schlossbetätigung

TT/Griffbetätigt

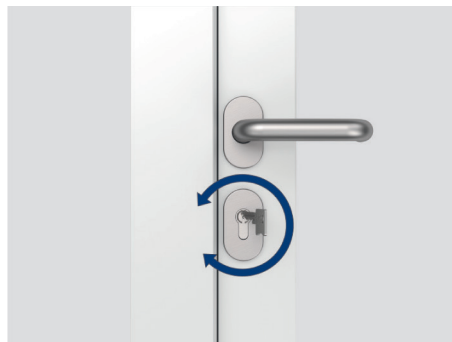
Schließen

Griff nach oben ziehen (max. 45°), die Verriegelungselemente werden ausgeriegelt.



Verriegeln

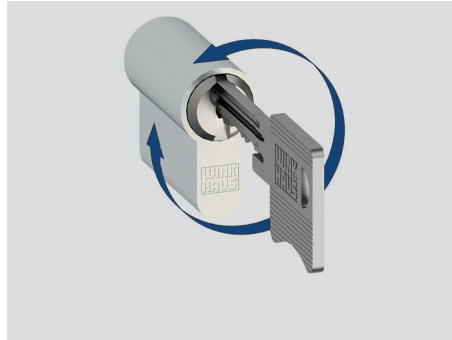
Nach dem korrekten Schließen wird durch eine Schlüsselumdrehung (ca. 1 x 360°) verriegelt. Dabei ist das Zuschnappen der Griffblockade während der Schlüsselumdrehung durch Überwinden eines kleinen Widerstandes wahrnehmbar. Der Griff kann nicht mehr nach unten gedrückt werden. Die Verriegelungselemente sind arretiert. Ein Zurückschieben der Verriegelungselemente von außen ist nicht mehr möglich.



T-LH FGTO 20621-1 L03/45 92/8 D2 MC 5016084

Entriegeln

Eine Schlüsselumdrehung (ca. 1 x 360°) zurückdrehen. Das Lösen der Griff oder Schlüsselblockade ist wahrnehmbar. Der Griff kann nach unten gedrückt werden. Die Verriegelungselemente sind nicht mehr blockiert und können per Griff zurückgezogen werden.



Öffnen

Griff nach unten drücken (max. 45°), die Verriegelungselemente werden zurückgezogen und die Falle eingezogen.

