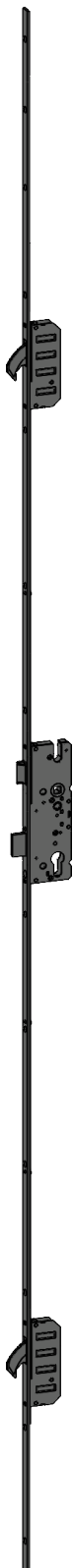


# T-FG1662 L03/40 92/8 M2 LS MC

## 2587976



Produktdetails	
Produktbasisklassen	Mehrfachverriegelung
Produkt-Funktionsgruppe	Schloss - mechanisch
Produktgruppe	hookLock
Produkt	hookLock/Schwenkriegel
Produktvariante	hookLock M (RS oder LS)

Spezifikation	
Profilmaterial	Kunststoff, Aluminium
Öffnungsmöglichkeit	1-flügelig + 2-flügelig aktiv
Flügelalzhöhe	1.735 - 1.875 mm
Griffhöhe	1050 mm
Schlossbetätigung	TT/Griffbetätigt 
Stulpart	Flachstulp
Stulpbreite	16 mm
Stulpvariante	Variante 62
Stulpende	Eckig
Dornmaß	40 mm
Abstandsmaß	92 mm
Zylindertyp	Profilzylinder (PZ)
Drückernuss	8 mm
Drückernussausführung	Standard Drückernuss
Nebenverriegelungsart	Schwenkriegel TS1 Standard
Anzahl der Nebenverriegelungen	2
DIN Richtung	DIN links
Oberfläche	Matt chromatiert MC
Hauptriegel	Mit Hauptriegel
Fallenausführung	Standardfalle
Werkstoff Falle	Zink-Stahl
Türwächterfunktion	Ohne Türwächterfunktion
Zusatzschloss	Standard - Ohne Zusatzschloss
Befestigungsart	Standard Beschlagsschraube

Zertifizierung	
Zertifizierung SKG	SKG **
DIN 18251-3:2002-11	Klasse 3
Ift-Zertifizierung QM 342	Klasse 3
SBD/PAS24	geeignet

# T-FG1662 L03/40 92/8 M2 LS MC 2587976

## Profilsysteme

Profilhersteller

Actual, AluK, Aluplast,  
Deceuninck (ehemals  
Inoutic), Dimex, KBE (Profine  
GmbH), Kömmerling,  
Roplasto, Salamander, Trocal  
(Profine GmbH), Veka,  
Wymar International n.v.

# T-FG1662 L03/40 92/8 M2 LS MC 2587976

## Legende

### Schlossbetätigung

### TT/Griffbetätigt

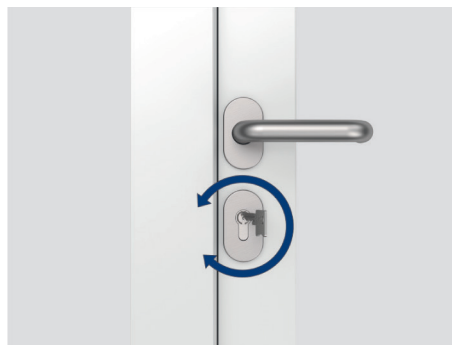
#### Schließen

Griff nach oben ziehen (max. 45°), die Verriegelungselemente werden ausgeriegelt.



#### Verriegeln

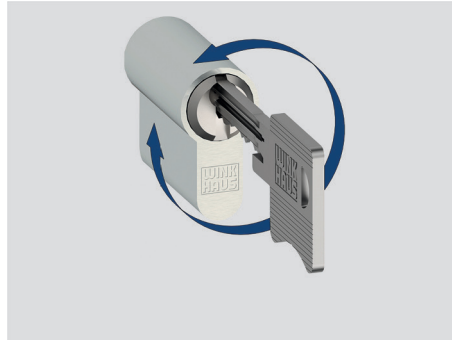
Nach dem korrekten Schließen wird durch eine Schlüsselumdrehung (ca. 1 x 360°) verriegelt. Dabei ist das Zuschnappen der Griffblockade während der Schlüsselumdrehung durch Überwinden eines kleinen Widerstandes wahrnehmbar. Der Griff kann nicht mehr nach unten gedrückt werden. Die Verriegelungselemente sind arretiert. Ein Zurückschieben der Verriegelungselemente von außen ist nicht mehr möglich.



# T-FG1662 L03/40 92/8 M2 LS MC 2587976

## Entriegeln

Eine Schlüsselumdrehung (ca. 1 x 360°) zurückdrehen. Das Lösen der Griff oder Schlüsselblockade ist wahrnehmbar. Der Griff kann nach unten gedrückt werden. Die Verriegelungselemente sind nicht mehr blockiert und können per Griff zurückgezogen werden.



## Öffnen

Griff nach unten drücken (max. 45°), die Verriegelungselemente werden zurückgezogen und die Falle eingezogen.

