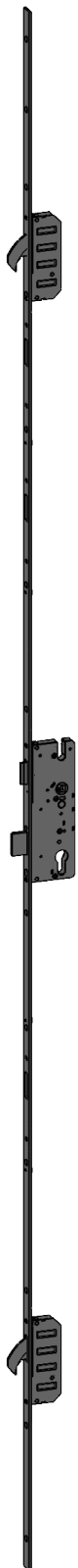


# T-FGP1670TL L03/45Z 92/8 M2 RS MC

## 2905111



Produktdetails	
Produktbasisklassen	Mehrfachverriegelung
Produkt-Funktionsgruppe	Schloss - mechanisch
Produktgruppe	hookLock
Produkt	hookLock/Schwenkriegel
Produktvariante	hookLock M (RS oder LS)

Spezifikation	
Profilmaterial	Kunststoff, Aluminium
Öffnungsmöglichkeit	1-flügelig + 2-flügelig aktiv
Flügelalzhöhe	Diverse Sondermaße
Griffhöhe	906 mm
Schlossbetätigung	TTP/Griffbetätigt + geteilte Nuss ⓘ
Stulpart	Flachstulp
Stulpbreite	16 mm
Stulpvariante	Variante 70
Stulpende	Abgerundet
Radius	Radius 8 mm
Dornmaß	45 mm
Abstandsmaß	92 mm
Zylindertyp	Profilzylinder (PZ)
Drückernuss	8 mm
Drückernussausführung	Geteilte Drückernuss
Nebenverriegelungsart	Schwenkriegel TS1 Standard
Anzahl der Nebenverriegelungen	2
DIN Richtung	DIN rechts
Oberfläche	Matt chromatiert MC
Hauptriegel	Mit Hauptriegel
Fallenausführung	Standardfalle
Werkstoff Falle	Zink-Druckguss
Türwächterfunktion	Ohne Türwächterfunktion
Zusatzschloss	Standard - Ohne Zusatzschloss
Befestigungsart	Standard Beschlagsschraube

Zertifizierung	
Zertifizierung SKG	SKG **
DIN 18251-3:2002-11	Klasse 3
Ift-Zertifizierung QM 342	Klasse 3
SBD/PAS24	geeignet

# T-FGP1670TL L03/45Z 92/8 M2 RS MC 2905111

## Profilsysteme

Profilhersteller

Alphacan, Aluplast,  
Deceuninck (ehemals  
Inoutic), Dimex, Gealan,  
Kawneer (Alcoa),  
Kömmerling, LB Profile,  
Rehau, Salamander, Schüco,  
Stöckel, Tryba

# T-FGP1670TL L03/45Z 92/8 M2 RS MC 2905111

## Legende

### Schlossbetätigung

#### TTP/Griffbetätigt + geteilte Nuss

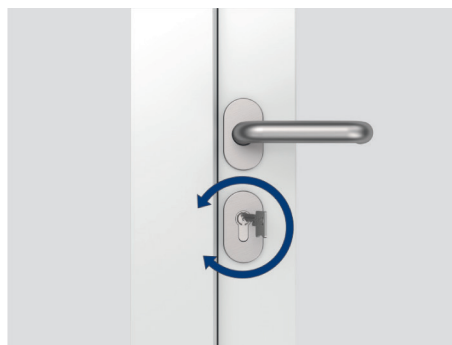
##### Schließen

Griff nach oben ziehen (max. 45°), die Verriegelungselemente werden ausgeriegelt. Sobald der Türflügel zugezogen wurde, kann die Tür von außen nicht mehr über den Griff geöffnet werden; die Falle kann ausschließlich über den Profilzylinder zurückgezogen werden.



##### Verriegeln

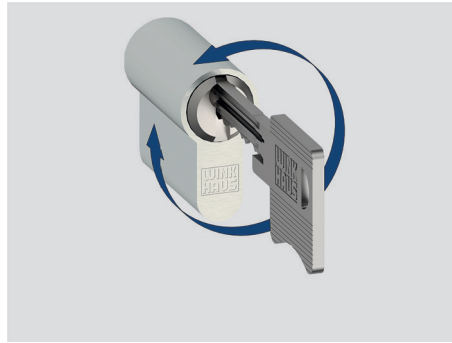
Nach dem korrekten Schließen wird durch eine Schlüsselumdrehung (ca. 1 x 360°) verriegelt. Dabei ist das Zuschnappen der Griffblockade während der Schlüsselumdrehung durch Überwinden eines kleinen Widerstandes wahrnehmbar. Der Griff kann nicht mehr nach unten gedrückt werden. Die Verriegelungselemente sind arretiert. Ein Zurückschieben der Verriegelungselemente von außen ist nicht mehr möglich.



# T-FGP1670TL L03/45Z 92/8 M2 RS MC 2905111

## Entriegeln

Eine Schlüsselumdrehung (ca. 1 x 360°) zurückdrehen. Das Lösen der Griff oder Schlüsselblockade ist wahrnehmbar. Der Griff kann nach unten gedrückt werden. Die Verriegelungselemente sind nicht mehr blockiert und können per Griff zurückgezogen werden, die Falle kann von außen ausschließlich über den Profilzylinder zurückgezogen werden.



## Öffnen

Griff nach unten drücken (max. 45°), die Verriegelungselemente werden zurückgezogen. Die Falle wird von der Außenseite über den Profilzylinder und von innen über den Griff zurückgezogen.

