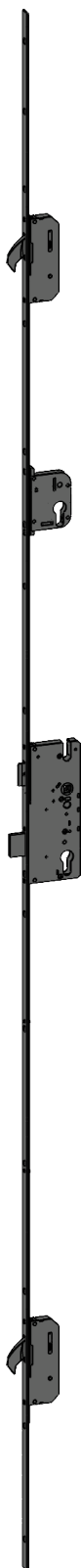


# T-FGPA1660 L03/55S 92/8 M2/45 MC

## 2945121



| Produktdetails          |                        |
|-------------------------|------------------------|
| Produktbasisklassen     | Mehrfachverriegelung   |
| Produkt-Funktionsgruppe | Schloss - mechanisch   |
| Produktgruppe           | hookLock               |
| Produkt                 | hookLock/Schwenkriegel |
| Produktvariante         | hookLock M (RS und LS) |

| Spezifikation                  |                                     |
|--------------------------------|-------------------------------------|
| Profilmaterial                 | Kunststoff                          |
| Öffnungsmöglichkeit            | 1-flügelig + 2-flügelig aktiv       |
| Flügelalzhöhe                  | 1.875 - 2.230 mm                    |
| Griffhöhe                      | 1050 mm                             |
| Schlossbetätigung              | TTP/Griffbetätigt + geteilte Nuss ⓘ |
| Stulpart                       | Flachstulp                          |
| Stulpbreite                    | 16 mm                               |
| Stulpvariante                  | Variante 60                         |
| Stulpende                      | Eckig                               |
| Dornmaß                        | 55 mm                               |
| Abstandsmaß                    | 92 mm                               |
| Zylindertyp                    | Profilzylinder (PZ)                 |
| Drückernuss                    | 8 mm                                |
| Drückernussausführung          | Geteilte Drückernuss                |
| Nebenverriegelungsart          | Schwenkriegel TM6 Standard          |
| Anzahl der Nebenverriegelungen | 2                                   |
| DIN Richtung                   | DIN links + rechts                  |
| Oberfläche                     | Matt chromatiert MC                 |
| Hauptriegel                    | Mit Hauptriegel                     |
| Fallenausführung               | Standardfalle                       |
| Werkstoff Falle                | Stahl                               |
| Türwächterfunktion             | Ohne Türwächterfunktion             |
| Zusatzschloss                  | A - Zusatzschloss ohne Riegel       |
| Befestigungsart                | Standard Beschlagsschraube          |

| Zertifizierung            |          |
|---------------------------|----------|
| Zertifizierung SKG        | SKG **   |
| DIN 18251-3:2002-11       | Klasse 4 |
| Ift-Zertifizierung QM 342 | Klasse 4 |
| SBD/PAS24                 | geeignet |

# T-FGPA1660 L03/55S 92/8 M2/45 MC 2945121

## Profilsysteme

Profilhersteller

Aluplast, Gealan, LB Profile,  
Stöckel

# T-FGPA1660 L03/55S 92/8 M2/45 MC 2945121

## Legende

### Schlossbetätigung

#### TTP/Griffbetätigt + geteilte Nuss

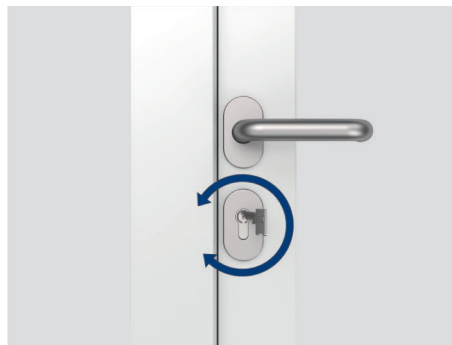
##### Schließen

Griff nach oben ziehen (max. 45°), die Verriegelungselemente werden ausgeriegelt. Sobald der Türflügel zugezogen wurde, kann die Tür von außen nicht mehr über den Griff geöffnet werden; die Falle kann ausschließlich über den Profilzylinder zurückgezogen werden.



##### Verriegeln

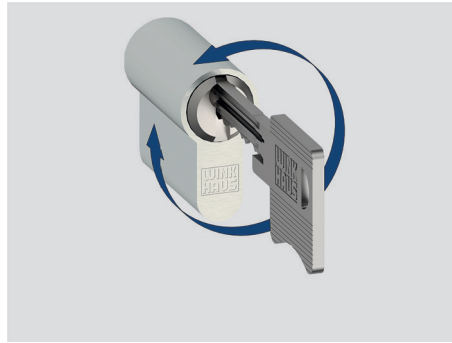
Nach dem korrekten Schließen wird durch eine Schlüsselumdrehung (ca. 1 x 360°) verriegelt. Dabei ist das Zuschnappen der Griffblockade während der Schlüsselumdrehung durch Überwinden eines kleinen Widerstandes wahrnehmbar. Der Griff kann nicht mehr nach unten gedrückt werden. Die Verriegelungselemente sind arretiert. Ein Zurückschieben der Verriegelungselemente von außen ist nicht mehr möglich.



# T-FGPA1660 L03/55S 92/8 M2/45 MC 2945121

## Entriegeln

Eine Schlüsselumdrehung (ca. 1 x 360°) zurückdrehen. Das Lösen der Griff oder Schlüsselblockade ist wahrnehmbar. Der Griff kann nach unten gedrückt werden. Die Verriegelungselemente sind nicht mehr blockiert und können per Griff zurückgezogen werden, die Falle kann von außen ausschließlich über den Profilzylinder zurückgezogen werden.



## Öffnen

Griff nach unten drücken (max. 45°), die Verriegelungselemente werden zurückgezogen. Die Falle wird von der Außenseite über den Profilzylinder und von innen über den Griff zurückgezogen.

