

T-FG2070TL L03/45Z 92/8Z M2 RS MC

4929320



Produktdetails

Produktbasisklassen	Mehrfachverriegelung
Produkt-Funktionsgruppe	Schloss - mechanisch
Produktgruppe	hookLock
Produkt	hookLock/Schwenkriegel
Produktvariante	hookLock M (RS oder LS)

Spezifikation

Profilmaterial	Kunststoff
Öffnungsmöglichkeit	1-flügelig + 2-flügelig aktiv
Flügelalzhöhe	Diverse Sondermaße
Griffhöhe	906 mm
Schlossbetätigung	TT/Griffbetätigt ⓘ
Stulpart	Flachstulp
Stulpbreite	20 mm
Stulpvariante	Variante 70
Stulpende	Abgerundet
Radius	Radius 10 mm
Dornmaß	45 mm
Abstandsmaß	92 mm
Zylindertyp	Profilzylinder (PZ)
Drückernuss	8 mm
Drückernussausführung	Standard Drückernuss
Nebenverriegelungsart	Schwenkriegel TS1 Standard
Anzahl der Nebenverriegelungen	2
DIN Richtung	DIN rechts
Oberfläche	Matt chromatiert MC
Hauptriegel	Mit Hauptriegel
Fallenausführung	Standardfalle
Werkstoff Falle	Zink-Druckguss
Türwächterfunktion	Ohne Türwächterfunktion
Zusatzschloss	Standard - Ohne Zusatzschloss
Befestigungsart	Standard Beschlagsschraube

Zertifizierung

Zertifizierung SKG	SKG **
DIN 18251-3:2002-11	Klasse 3
Ift-Zertifizierung QM 342	Klasse 3
SBD/PAS24	geeignet

T-FG2070TL L03/45Z 92/8Z M2 RS MC 4929320

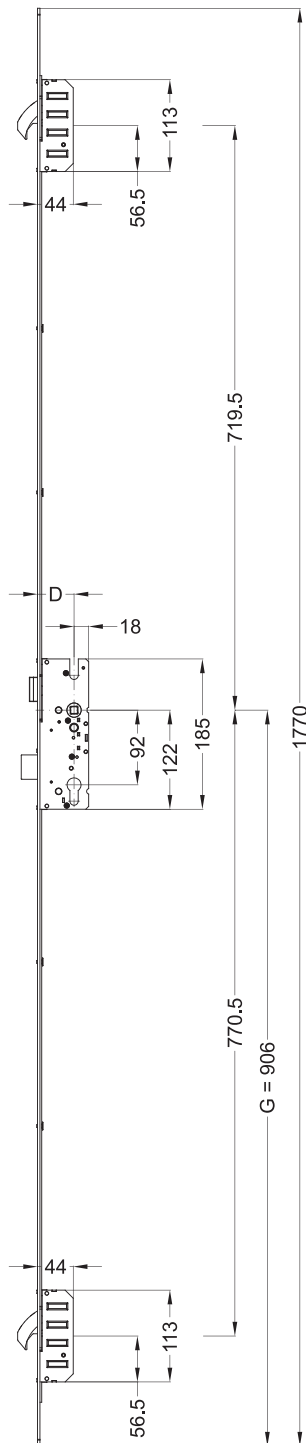
Profilsysteme

Profilhersteller

KBE (Profine GmbH),
Kömmerling, PlusTec,
Salamander, Trocal (Profine
GmbH)

T-FG2070TL L03/45Z 92/8Z M2 RS MC

4929320



Die folgenden Zeichnungen zeigen die Ausführung in DIN rechts. Die Variante in DIN links ist spiegelbildlich zu betrachten.

Allgemeine Vermaung

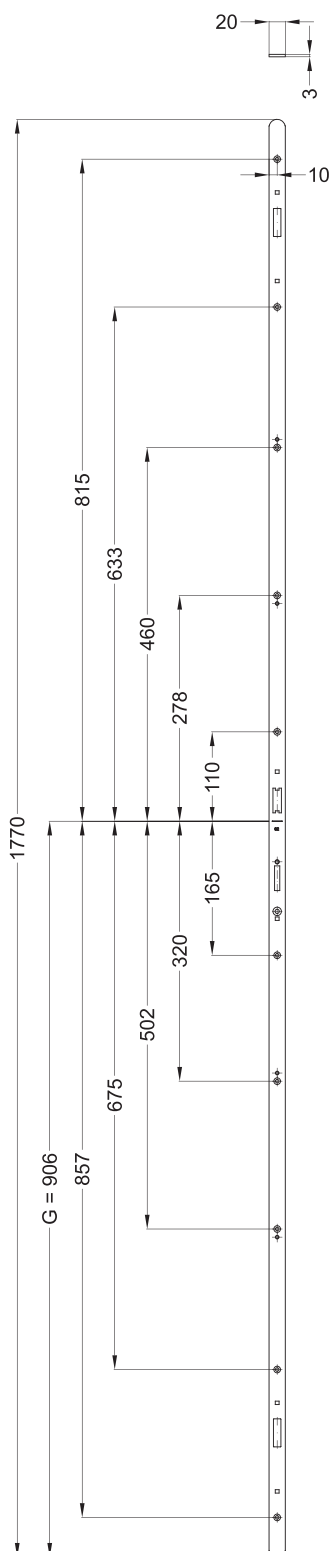
D = Dornma

G = Griffhhe

(** = Ablngbereich)

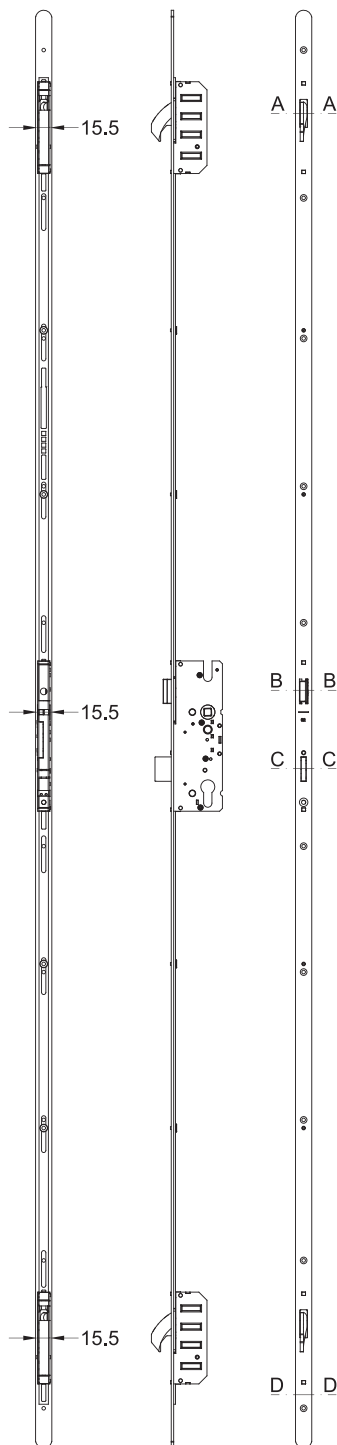
Angaben, die in Klammern gesetzt sind, werden nur bei einzelnen Mehrfachverriegelungen verwendet.

T-FG2070TL L03/45Z 92/8Z M2 RS MC 4929320



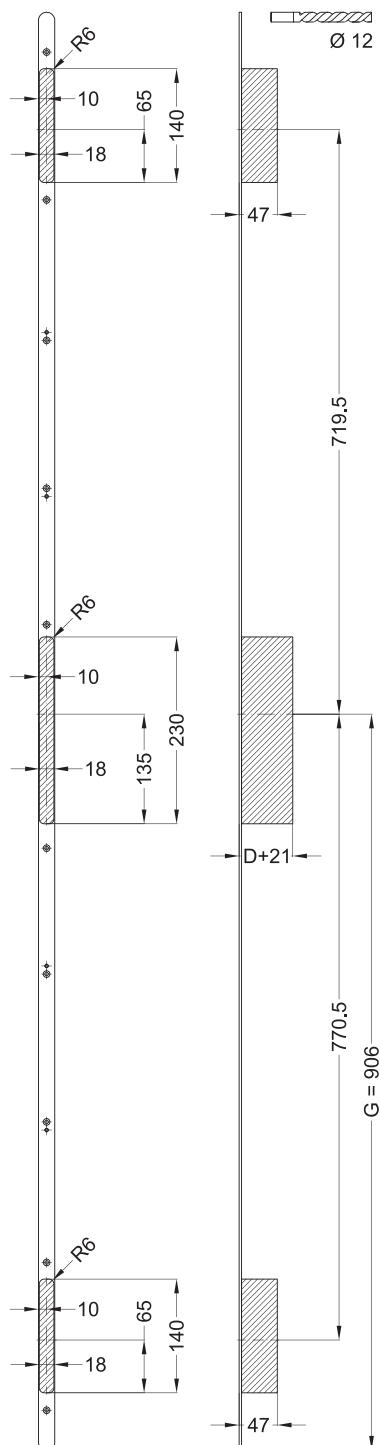
T-FG2070TL L03/45Z 92/8Z M2 RS MC 4929320

Ansichten

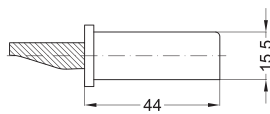


T-FG2070TL L03/45Z 92/8Z M2 RS MC

4929320



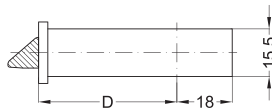
T-FG2070TL L03/45Z 92/8Z M2 RS MC 4929320



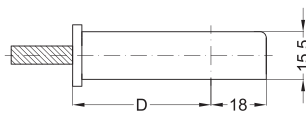
A - A

Einbaulage

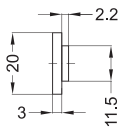
D = Dornmaß



B - B



C - C



D - D

T-FG2070TL L03/45Z 92/8Z M2 RS MC

4929320

Legende

Schlossbetätigung

TT/Griffbetätigt

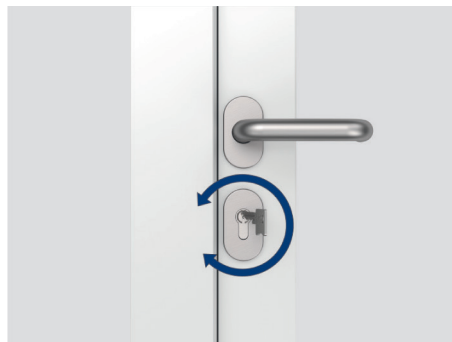
Schließen

Griff nach oben ziehen (max. 45°), die Verriegelungselemente werden ausgeriegelt.



Verriegeln

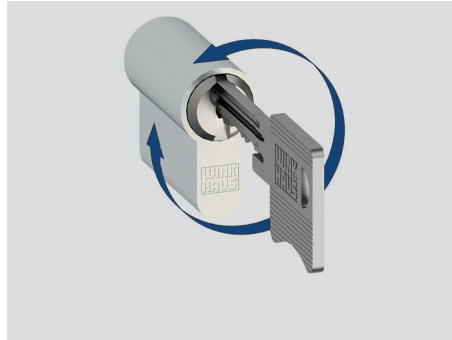
Nach dem korrekten Schließen wird durch eine Schlüsselumdrehung (ca. 1 x 360°) verriegelt. Dabei ist das Zuschnappen der Griffblockade während der Schlüsselumdrehung durch Überwinden eines kleinen Widerstandes wahrnehmbar. Der Griff kann nicht mehr nach unten gedrückt werden. Die Verriegelungselemente sind arretiert. Ein Zurückschieben der Verriegelungselemente von außen ist nicht mehr möglich.



T-FG2070TL L03/45Z 92/8Z M2 RS MC 4929320

Entriegeln

Eine Schlüsselumdrehung (ca. 1 x 360°) zurückdrehen. Das Lösen der Griff oder Schlüsselblockade ist wahrnehmbar. Der Griff kann nach unten gedrückt werden. Die Verriegelungselemente sind nicht mehr blockiert und können per Griff zurückgezogen werden.



Öffnen

Griff nach unten drücken (max. 45°), die Verriegelungselemente werden zurückgezogen und die Falle eingezogen.

